

EVOLUCIÓN Y PERSPECTIVAS DE LA ECONOMÍA MEXICANA



BANCO^{DE}MEXICO

Julio 23, 2008



1. Condiciones Externas
2. Actividad Económica
3. Inflación y Política Monetaria
4. Balance de Riesgos



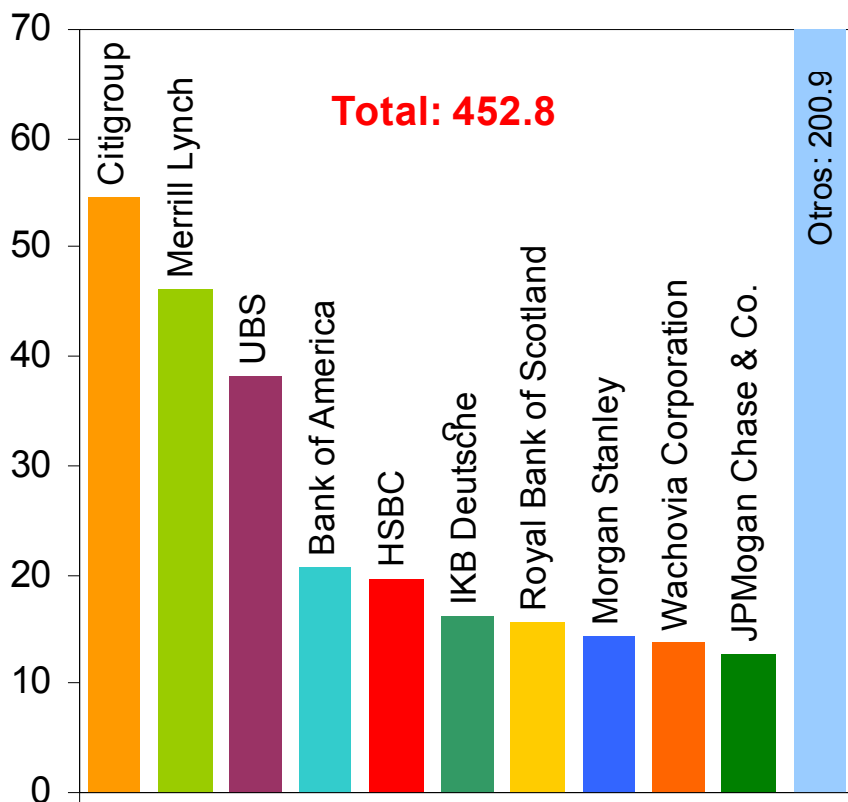
1. Condiciones Externas

- El entorno externo que enfrenta la economía mexicana se ha caracterizado por 3 choques:
 - ① Crisis en los mercados financieros.
 - ② Deterioro persistente del mercado inmobiliario en EEUU.
 - ③ Cambios en la composición de la producción e ingreso mundial, lo que ha conducido a incrementos en los precios de los bienes primarios.



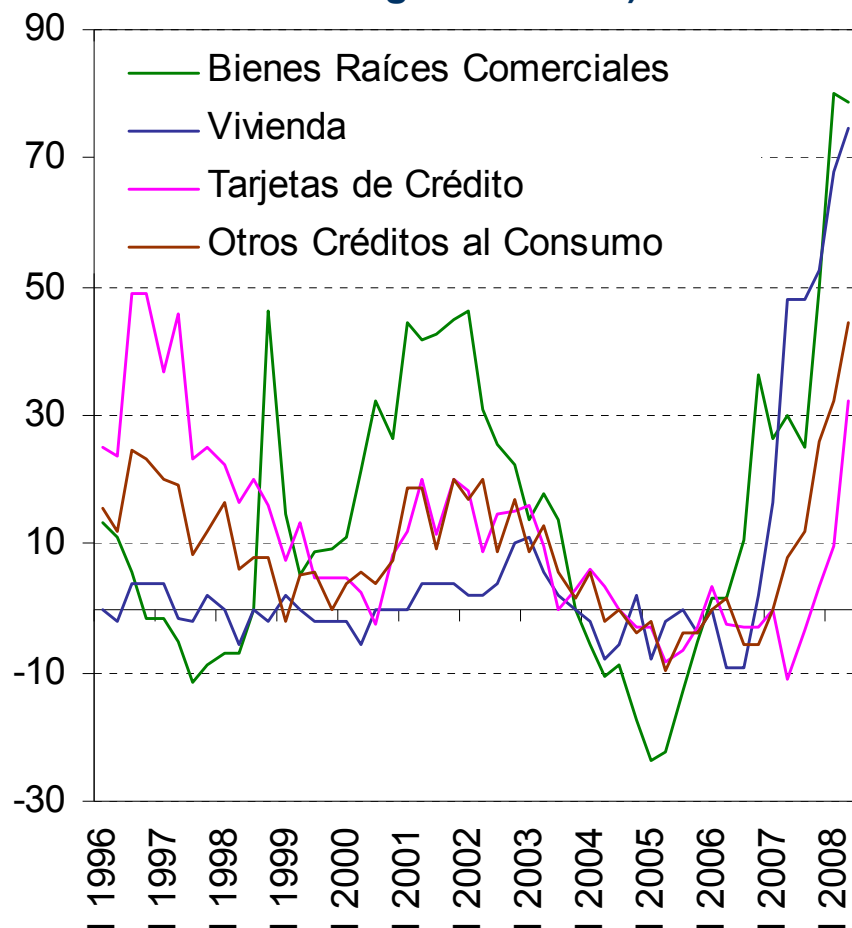
1. Condiciones Externas

Pérdidas en el Sector Financiero*
(Miles de Millones de Dólares)



* Datos al 18 de julio de 2008.
Fuente: Bloomberg.

EEUU: Bancos que Restringieron sus Políticas de Crédito
(Balance de Respuestas Positivas-Negativas en %)

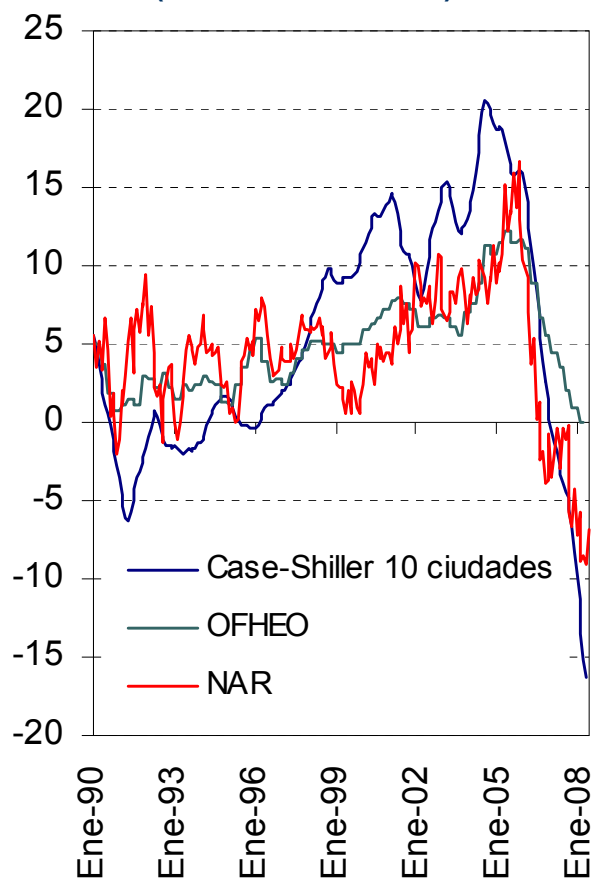


Fuente: Reserva Federal.



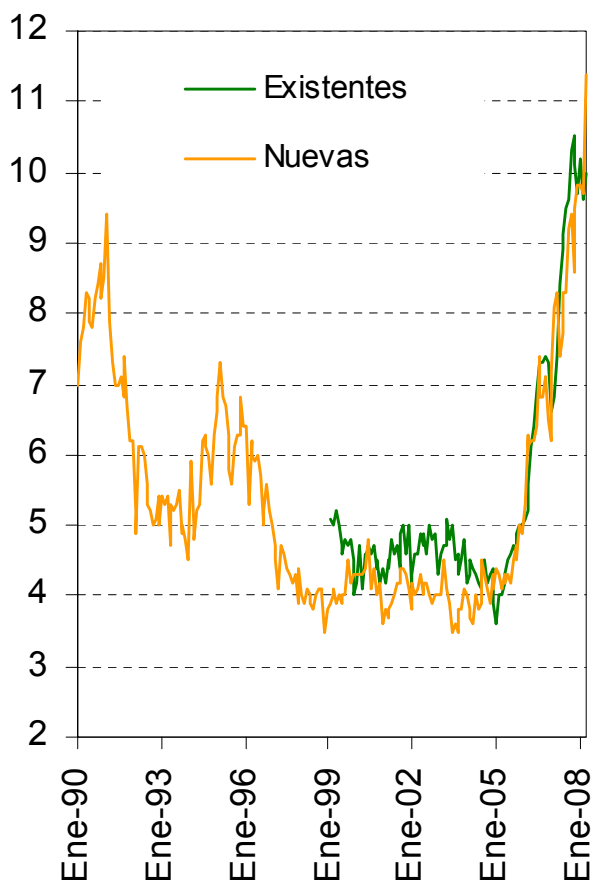
1. Condiciones Externas

EEUU: Índice de Precios de Casas S&P Case-Shiller, OFHEO, y Mediana de los Precios de Casas NAR
(Variación % Anual)



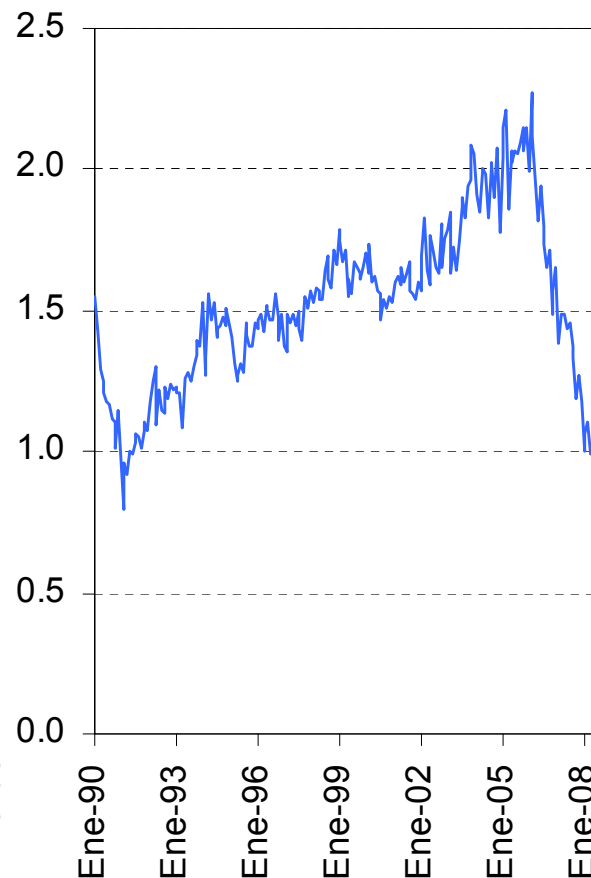
Fuente: NAR, OFHEO y S&P.

EEUU: Inventarios de Casas (Meses de ventas)



Fuente: NAR y Census Bureau.

EEUU: Inicios Casas (Millones de Unidades a Tasa Anual, a.e.)



a.e.: Cifras ajustadas por estacionalidad.

Fuente: Census Bureau.



1. Condiciones Externas

Precios de Productos Primarios

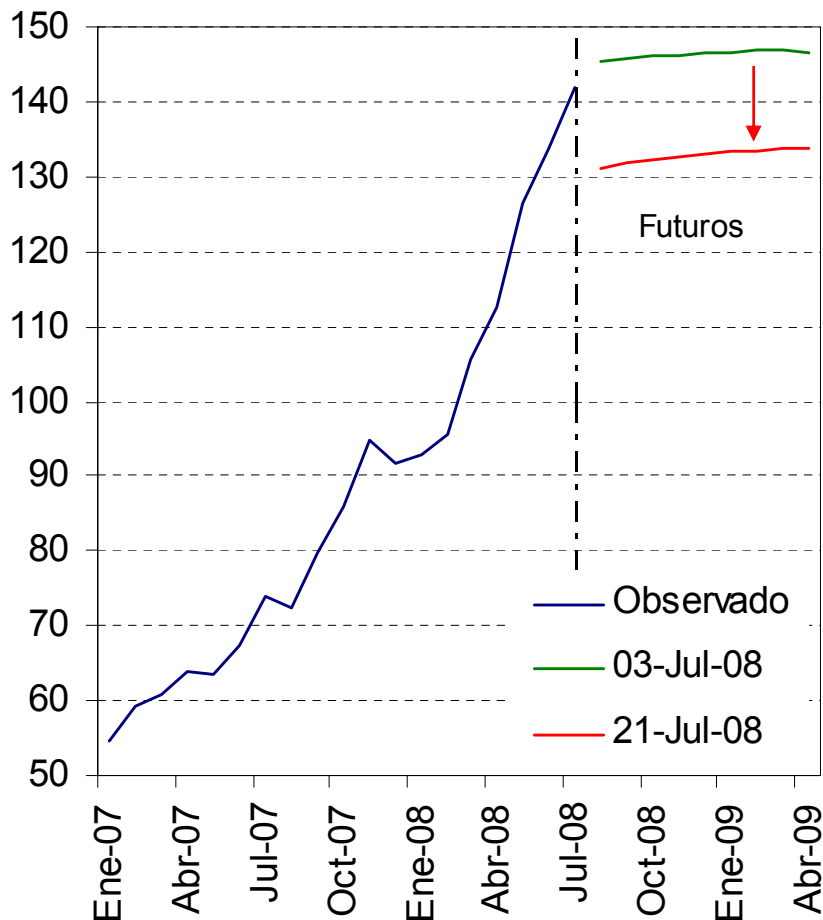
	Variación % Anual		Variación % Acumulada			
	2006	2007	Dic-05 Jun-08	Dic-06 Jun-08	Dic-07 Jun-08	
Alimentos	10.5	15.2	79.2	56.7	23.3	
Maíz	23.6	34.3	179.7	78.7	59.3	
Trigo	25.8	33.1	112.0	70.6	-5.4	
Soya	-2.5	45.9	155.1	127.1	30.6	
Metales	56.2	17.4	61.0	5.2	14.6	
Cobre	83.1	5.9	81.2	24.1	25.1	
Petroleros	19.2	10.4	127.4	112.2	47.4	
Gas Natural	-23.9	3.5	-2.8	88.5	78.0	
Petróleo	20.5	10.7	132.9	115.6	47.1	

Fuente: FMI. Cálculos del Banco de México.



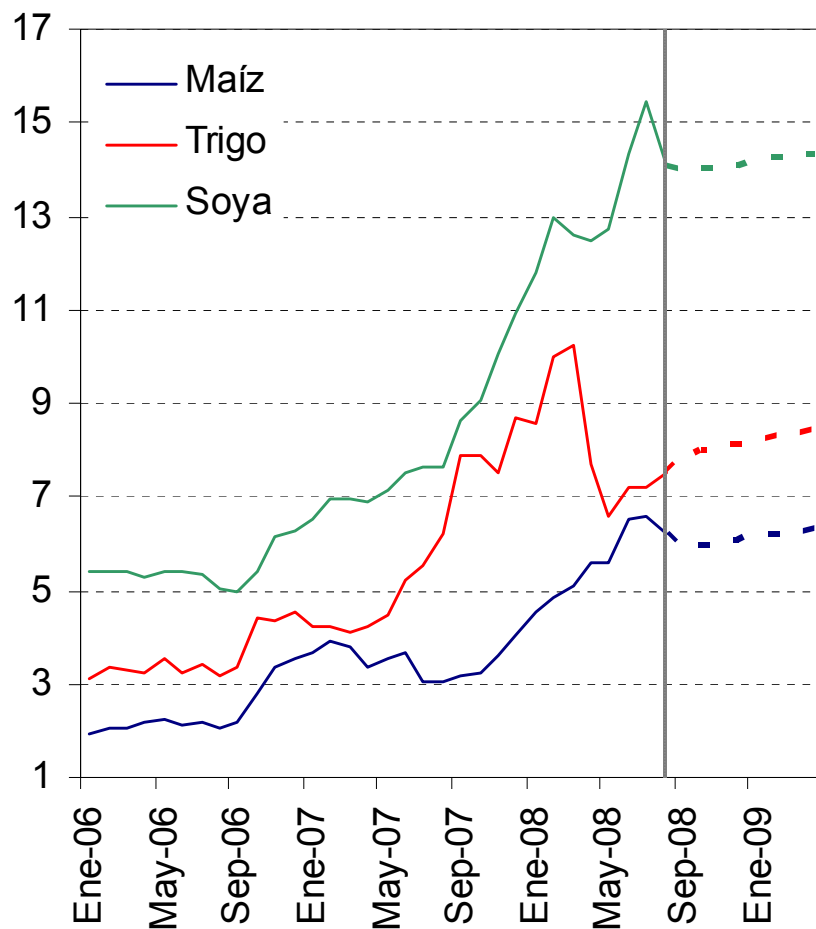
1. Condiciones Externas

Precio del Petróleo WTI Spot y Futuros (Dólares por barril)



Fuente: Bloomberg.

Precios Internacionales de Granos* (Dólares por Bushel)



* Futuros al 21 de julio de 2008.

Fuente: United States Department of Agriculture y Chicago Board of Trade.



1. Condiciones Externas

- Los tres choques anteriormente descritos han interactuado de tal manera que:
 - ✓ Se han deteriorado las perspectivas de crecimiento, especialmente en EEUU.
 - ✓ Han aumentado las presiones inflacionarias a nivel global.
- Lo anterior, a su vez, ha implicado una coyuntura especialmente compleja para la política monetaria de los países.

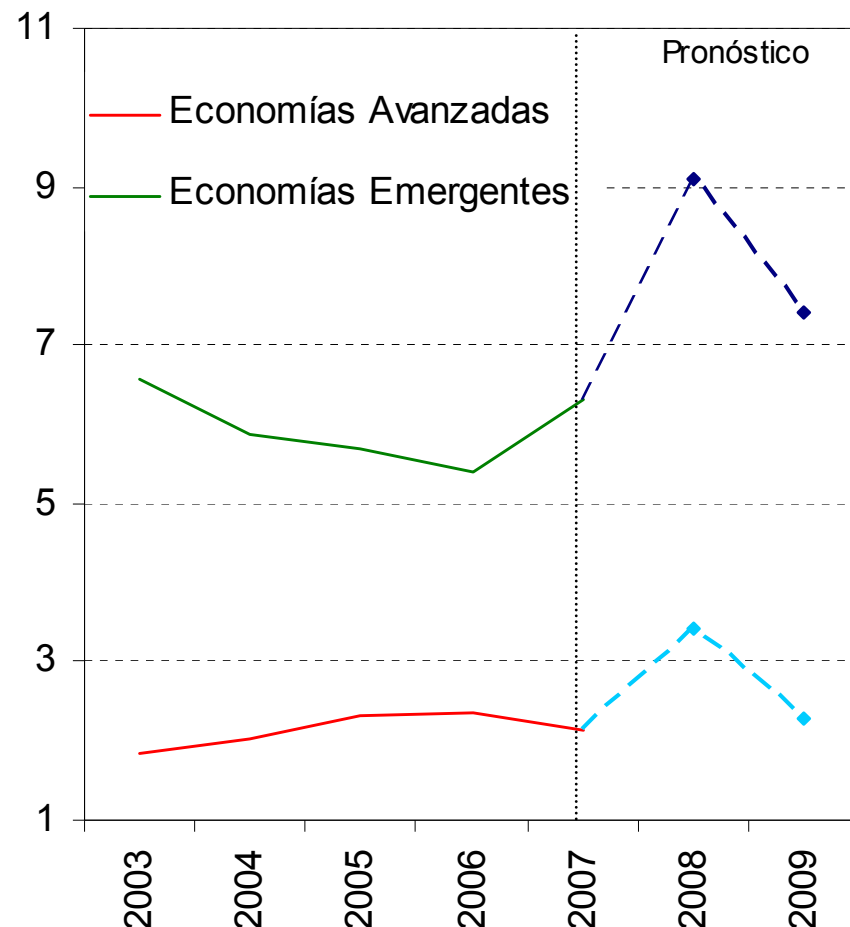


1. Condiciones Externas

Proyecciones para el Crecimiento de Diversas Economías* (Variación % Anual)

	2007	Proyecciones	
		2008	2009
PIB Mundial	5.0	4.1	3.9
Economías Avanzadas	2.7	1.7	1.4
Estados Unidos	2.2	1.3	0.8
Eurozona	2.6	1.7	1.2
Japón	2.1	1.5	1.5
Otras Economías Avanzadas	4.6	3.3	3.3
Economías Emergentes	8.0	6.9	6.7
África	6.5	6.4	6.4
Europa Central y del Este	5.6	4.6	4.5
Comunidad de Estados Independientes	8.6	7.8	7.2
Asia en Desarrollo	10.0	8.4	8.4
China	11.9	9.7	9.8
Medio Oriente	5.9	6.2	6.0
América Latina y El Caribe	5.6	4.5	3.6

Proyecciones para la Inflación de Diversas Economías (Variación % Anual del Promedio del IPC)



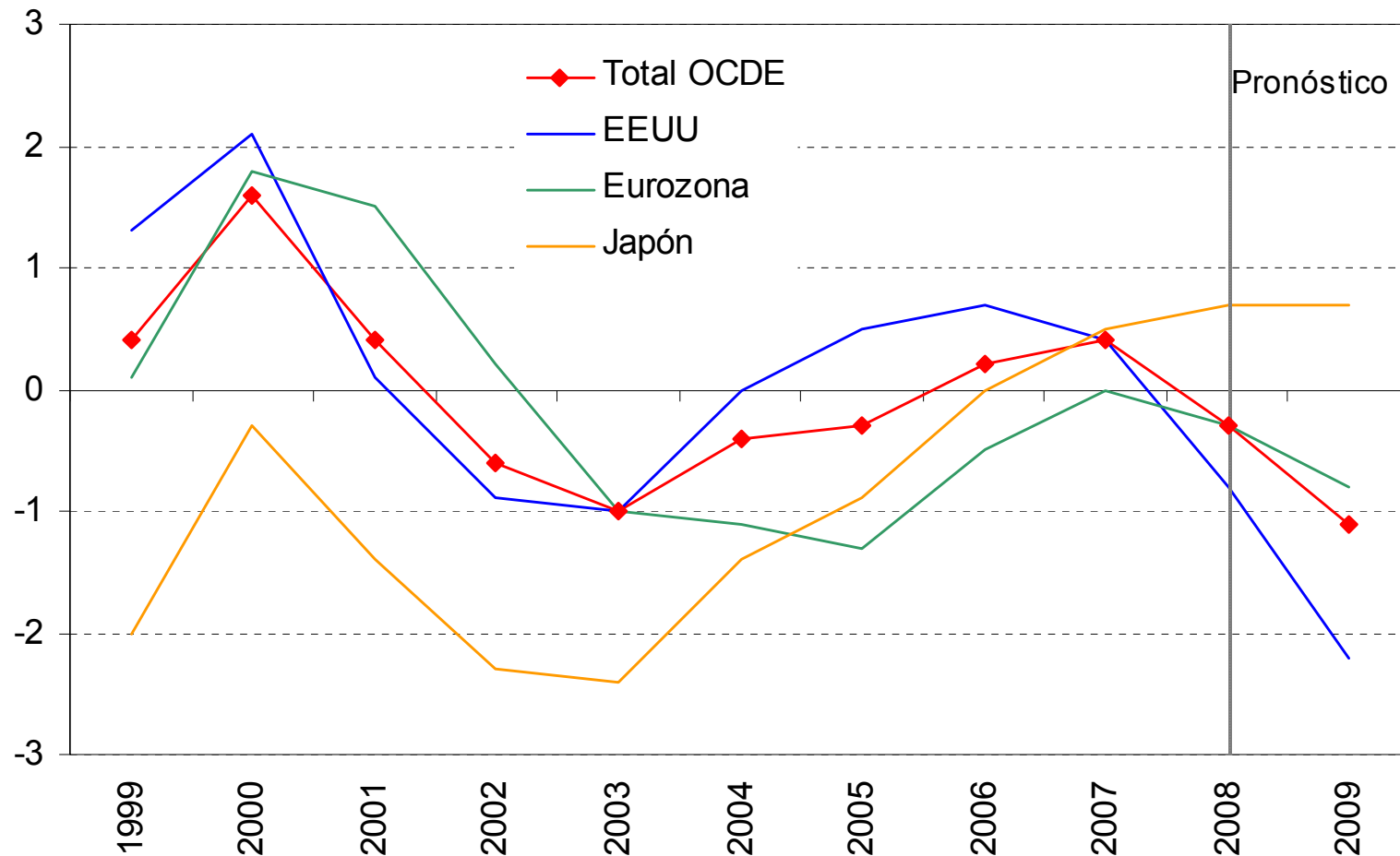
* Ponderadores basados en paridad de poder de compra.
Fuente: FMI, WEO abril 2008 actualizado a julio 2008.

Fuente: FMI, WEO abril 2008 actualizado a julio 2008.



1. Condiciones Externas

Brecha del Producto
(% del PIB Potencial)

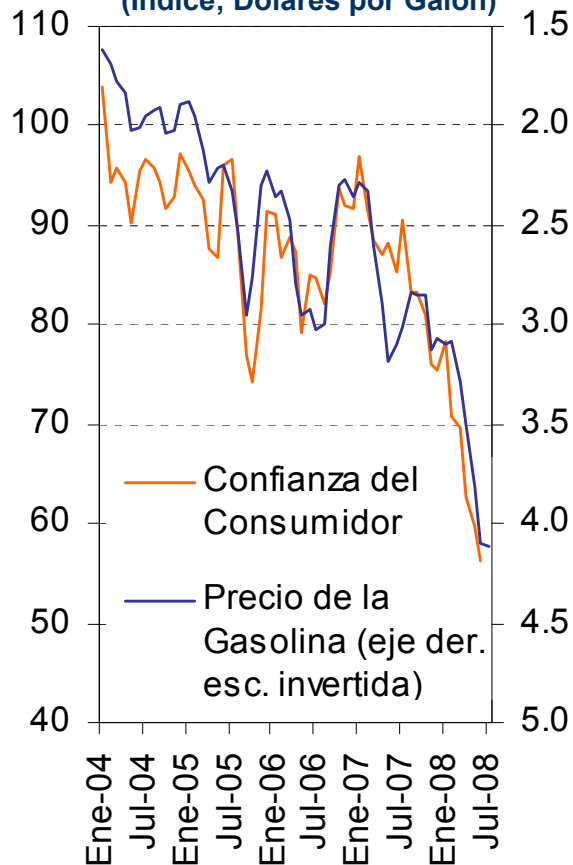


Fuente: OECD, Economic Outlook, junio 2008, FMI, World Economic Outlook, julio 2008 y Consensus Forecasts, julio 2008.



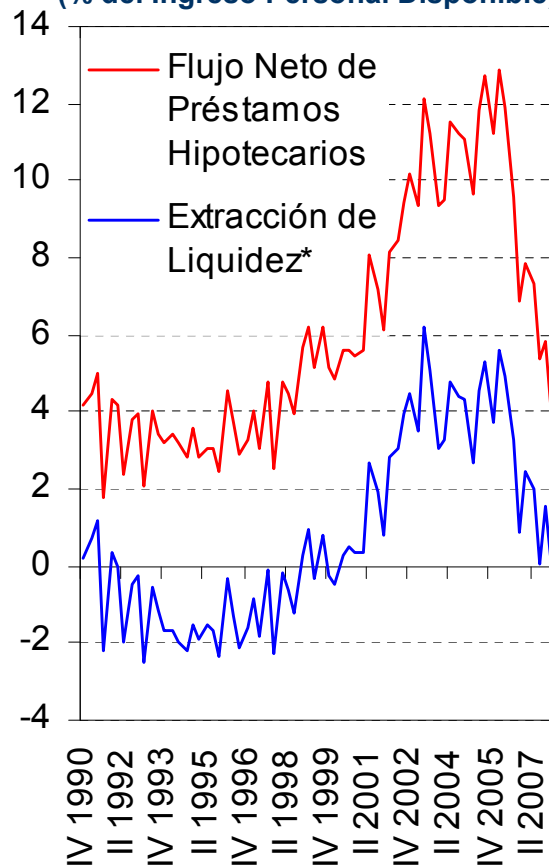
1. Condiciones Externas

EEUU: Índices de Confianza del Consumidor y Precio de la Gasolina
(Índice; Dólares por Galón)



Fuente: Universidad de Michigan y DOE.

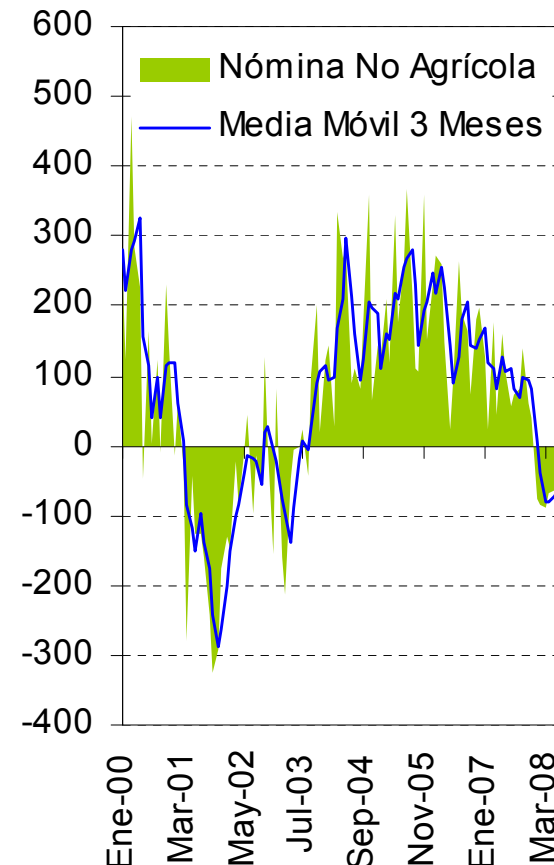
EEUU: Flujo de Préstamos Hipotecarios y Extracción de Liquidez a través del Mercado Hipotecario
(% del Ingreso Personal Disponible)



* La extracción de liquidez es igual a la diferencia entre el flujo de endeudamiento de los hogares mediante hipotecas y su gasto en inversión residencial.

Fuente: Flow of Funds, Reserva Federal.

EEUU: Cambio en la Nómina No Agrícola
(Miles de Empleos; a.e.)



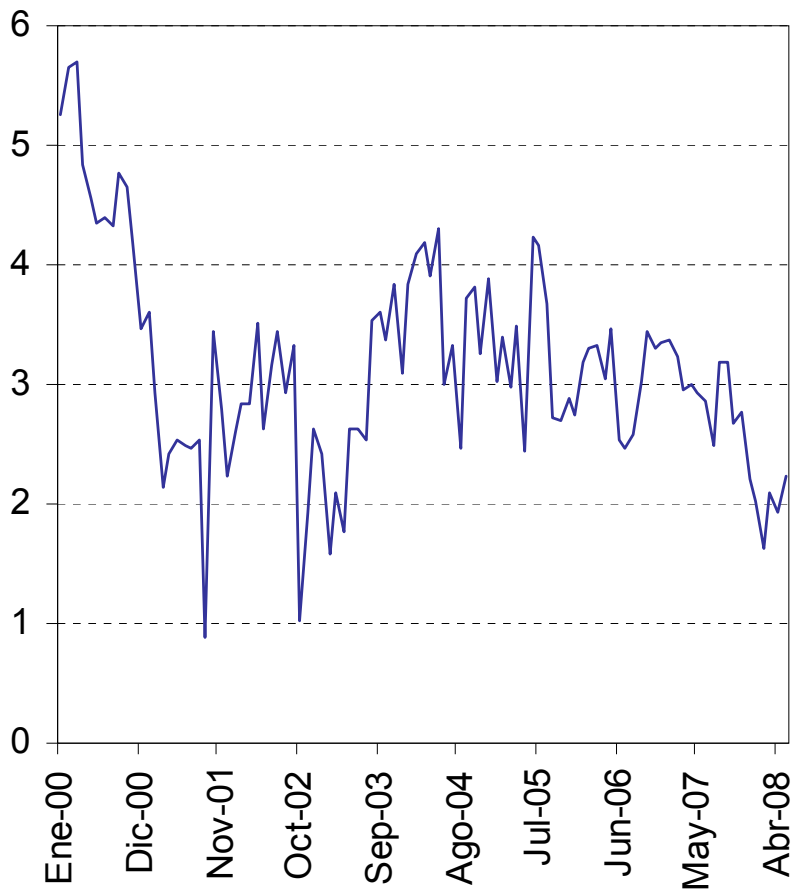
a.e.: Cifras ajustadas por estacionalidad.

Fuente: BLS.



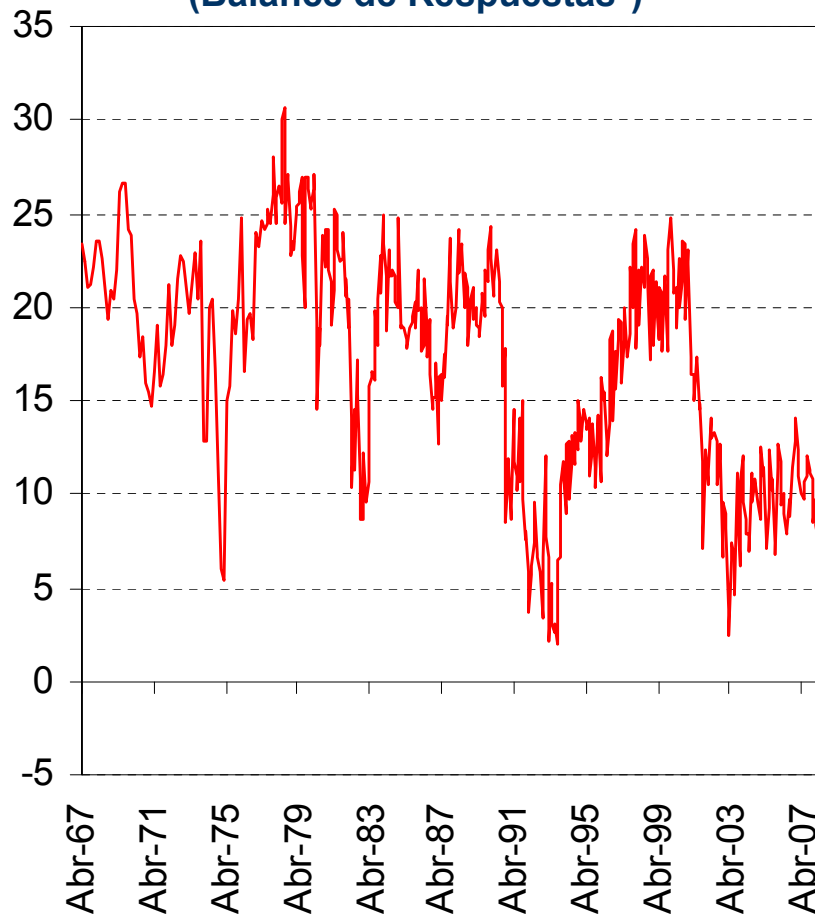
1. Condiciones Externas

EEUU: Consumo Privado Real
(Variación % Anual)



Fuente: BEA.

EEUU: Expectativas del Consumidor sobre su Ingreso en los siguientes 6 meses
(Balance de Respuestas*)

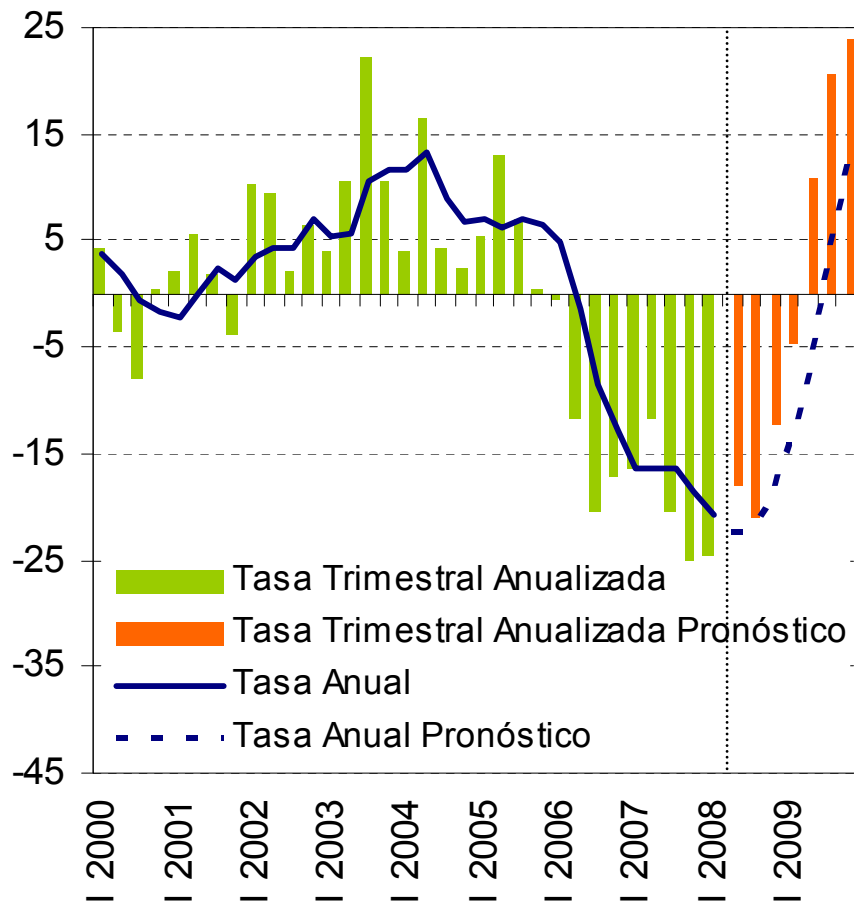


* Se refiere al balance neto de respuestas entre los consumidores que se esperan que su ingreso aumentará en los próximos 6 meses contra aquellos que esperan que su ingreso disminuirá.
Fuente: Conference Board.



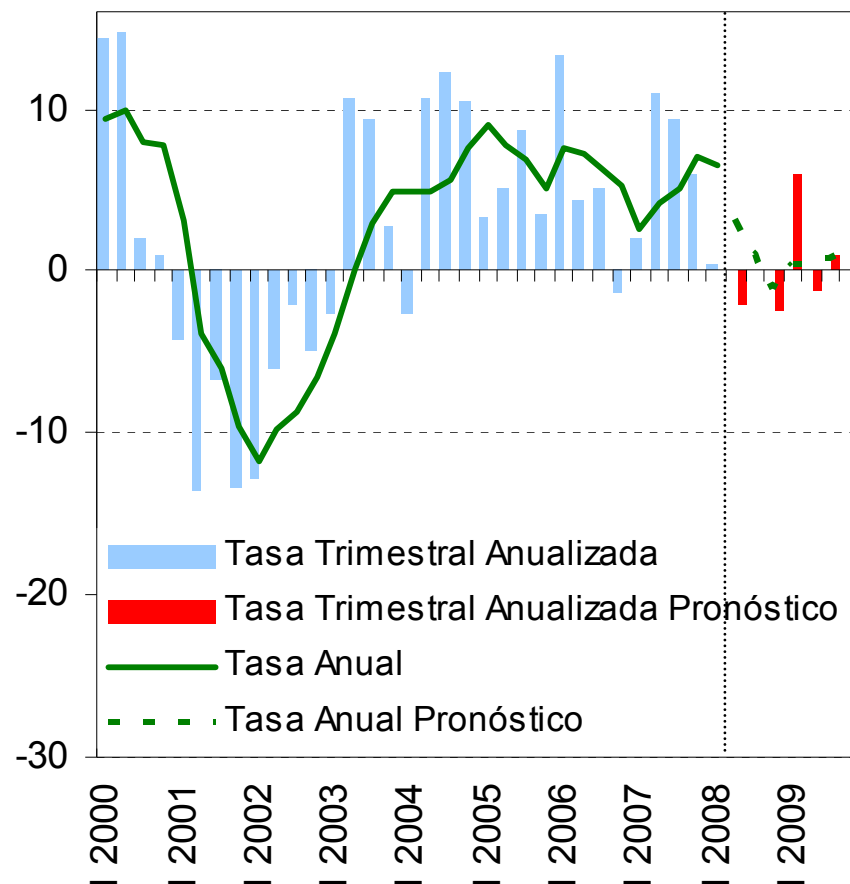
1. Condiciones Externas

EEUU: Inversión Residencial
(%; a.e.)



a.e.: Cifras ajustadas por estacionalidad.
Fuente: BEA y Blue Chip, junio 2008.

EEUU: Inversión No Residencial
(%; a.e.)

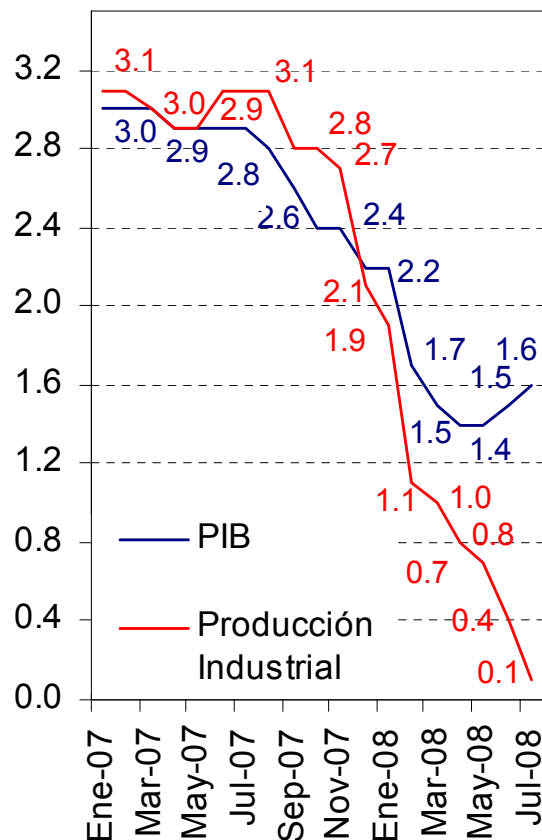


a.e.: Cifras ajustadas por estacionalidad.
Fuente: BEA y Blue Chip, junio 2008.



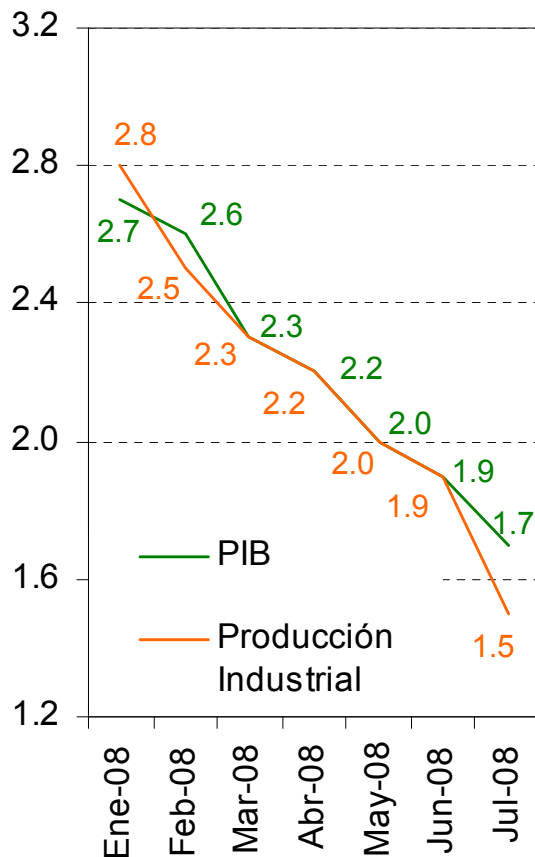
1. Condiciones Externas

Expectativas para el Crecimiento de EEUU en 2008 (Variaciones Anuales)



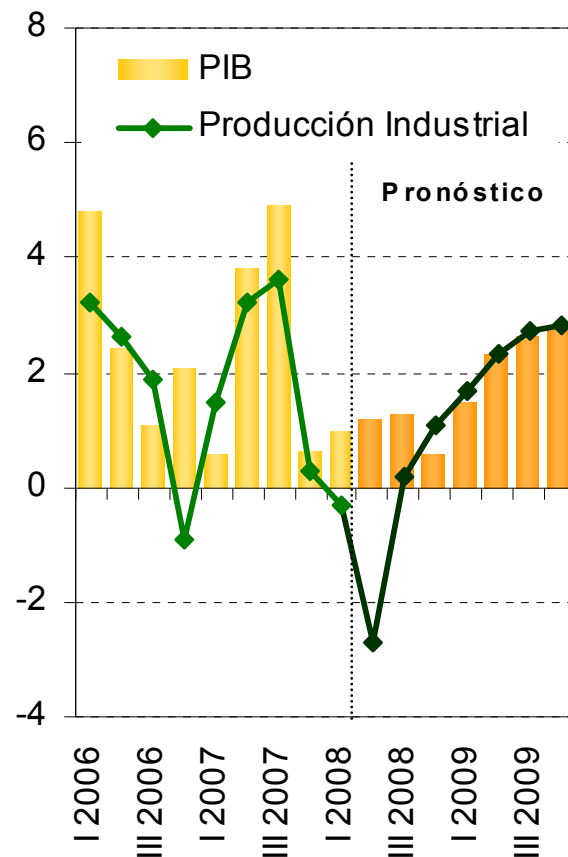
Fuente: Blue Chip Economic Indicators.

Expectativas para el Crecimiento de EEUU en 2009 (Variaciones Anuales)



Fuente: Blue Chip Economic Indicators.

EEUU: Crecimiento del PIB y de la Producción Industrial (Variación % Trimestral Anualizada)

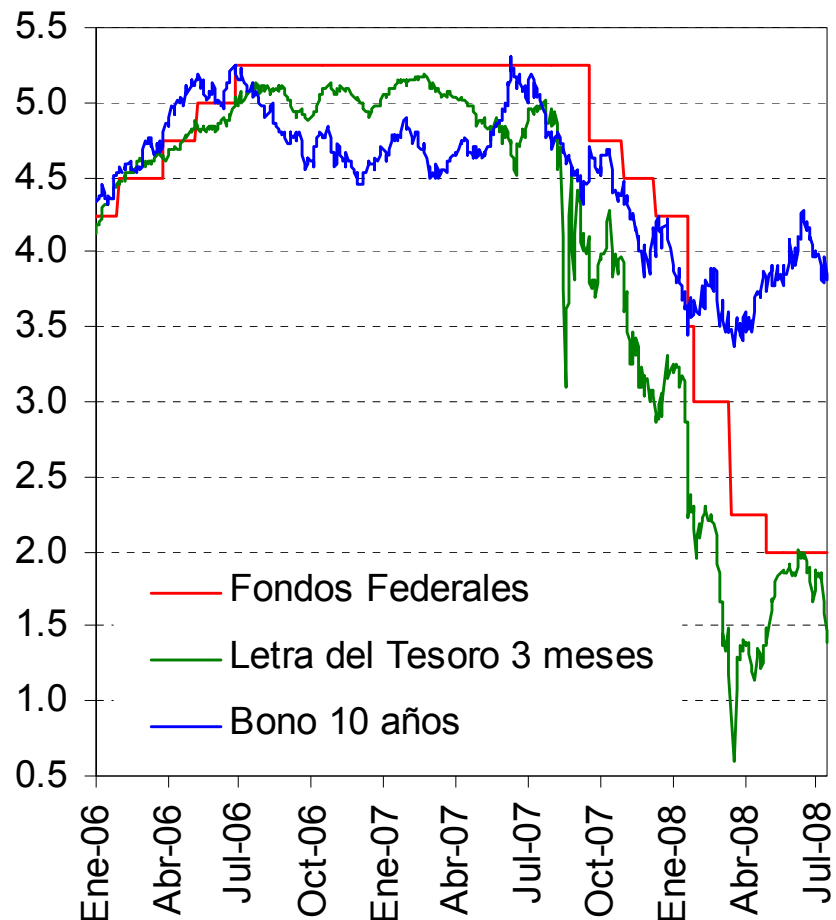


Fuente: BEA, Reserva Federal y Blue Chip, julio 2008.



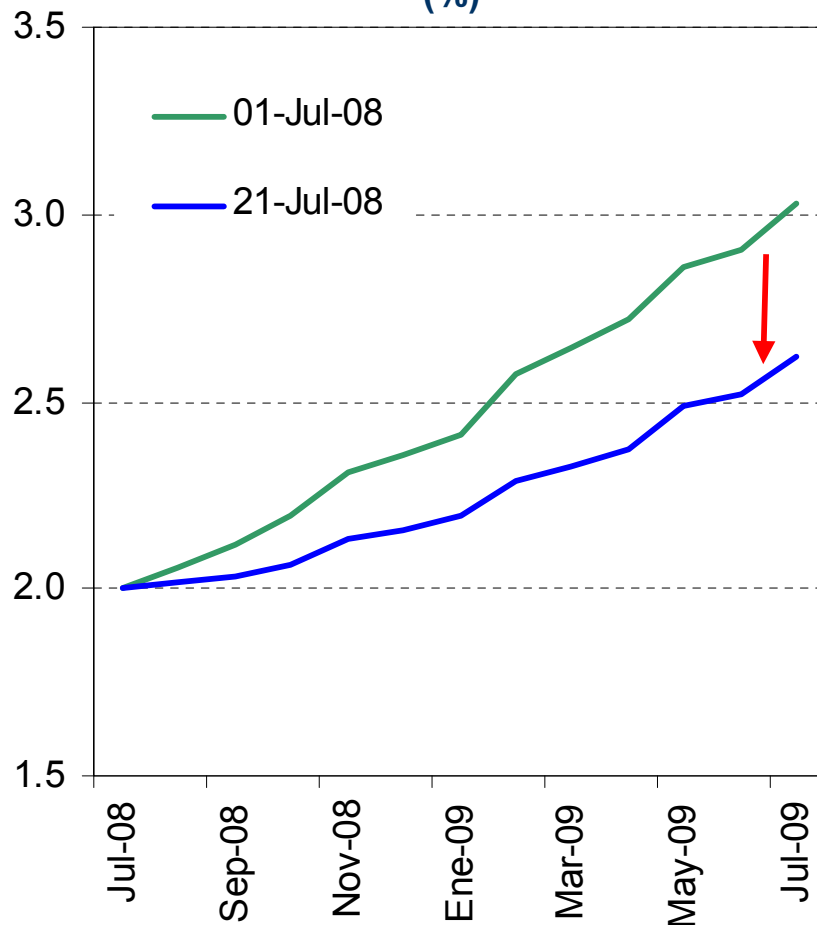
1. Condiciones Externas

EEUU: Tasas de Interés (%)



Fuente: Reserva Federal.

EEUU: Futuros de la Tasa de Fondos Federales (%)



Fuente: Bloomberg.



1. Condiciones Externas

Inflación General, Alimentos y Energéticos en Países Seleccionados (Variación % Anual)

País	Inflación General			Inflación Alimentos			Inflación Energéticos		
	Dic-06	Dic-07	Jun-08	Dic-06	Dic-07	Jun-08	Dic-06	Dic-07	Jun-08
América									
Argentina	9.84	8.47	9.27	10.52	8.60	8.21	n.d.	n.d.	n.d.
Brasil	3.14	4.46	6.06	1.23	10.77	13.40	2.03	-4.49	-3.98
Canadá *	1.67	2.38	2.23	2.23	1.64	1.87	1.52	8.73	11.55
Chile	2.57	7.82	9.47	1.28	15.16	19.47	6.30	17.90	12.12
Estados Unidos	2.54	4.08	5.02	2.13	4.93	5.34	2.89	17.44	24.67
México ^{1/}	4.05	3.76	5.26	6.76	5.83	9.51	4.42	3.41	5.84
Venezuela	16.97	22.46	32.17	26.04	30.91	49.71	n.d.	n.d.	n.d.
Asia									
China *	2.80	6.50	7.70	6.30	16.70	19.90	n.d.	n.d.	n.d.
Japón *	0.30	0.70	1.29	0.81	0.90	2.38	2.87	8.30	10.46
Corea	2.09	3.61	5.54	1.52	3.29	5.13	1.84	12.57	22.33
India ^{2/}	6.72	5.51	-	14.86	6.20	-	n.d.	n.d.	n.d.
Europa									
Alemania	1.39	3.22	3.28	3.00	7.00	7.13	3.10	8.51	14.63
España	2.67	4.22	5.01	3.18	6.62	7.20	2.57	11.45	19.20
Francia	1.53	2.59	3.57	1.84	3.21	5.77	2.01	10.73	18.80
Reino Unido	2.97	2.12	3.81	4.67	5.41	9.51	15.00	4.35	19.09
Suiza	0.62	2.00	2.85	0.60	2.08748	3.44	-0.7522	13.20	21.31
África									
Sudáfrica *	5.79	8.98	11.71	8.12	13.52	17.03	8.00	8.40	8.90

1/ Alimentos totales, excluye bebidas alcohólicas y tabaco.

2/ El último dato disponible de la inflación de alimentos para India corresponde a marzo de 2008.

* El dato de inflación corresponde a mayo 2008. n.d. No disponible

Fuente: Banco de México, OECD, Bloomberg y agencias estadísticas de varios países.



1. Condiciones Externas

Cambio en la Postura Monetaria en Países Seleccionados

	Tasa de Política			Inflación Anual ^{1/} %	Objetivo %
	Nivel al 17/07/2008	Cambios 2007	Cambios 2008		
Economías Avanzadas					
Canadá *	3.00	(=)	(-) 1.25	2.2	2 ±1
Estados Unidos ^{*2/}	2.00	(-) 1.00	(-) 2.25	3.1	n.a.
Zona del Euro	4.25	(+) 0.50	(+) 0.25	4.0	<2
Reino Unido	5.00	(+) 0.50	(-) 0.50	3.8	2
Noruega ^{3/}	5.75	(+) 1.75	(+) 0.50	2.4	2.5
Suecia	4.50	(+) 1.00	(+) 0.50	4.3	2 ±1
Suiza	2.75	(+) 1.00	(=)	2.9	<2
Australia	7.25	(+) 0.50	(+) 0.50	4.2	2-3
Nueva Zelandia	8.25	(+) 1.00	(=)	4.0	1-3
Economías en Desarrollo					
Brasil	12.25	(-) 2.00	(+) 1.00	6.1	4.5 ±2
Colombia	9.75	(+) 2.00	(+) 0.25	7.2	3.5-4.5
Chile	7.25	(+) 0.75	(+) 1.25	9.5	3 ±1
Corea ^{4/}	5.00	(+) 0.50	(=)	5.5	3 ±0.5
China ^{5/}	7.47	(+) 1.35	(=)	7.1	n.a.
India ^{6/}	6.00	(=)	(=)	11.9	≈ 5.5
Malasia *	3.50	(=)	(=)	3.8	n.a.
México	8.00	(+) 0.50	(+) 0.50	5.3	3 ±1
Perú ^{7/}	6.00	(+) 0.50	(+) 1.00	3.5	2 ±1
Tailandia ^{8/}	3.50	(-) 1.75	(=)	3.6	0-3.5
Taiwán	3.63	(+) 0.63	(+) 0.25	5.0	n.a.
Rusia ^{9/}	10.75	(-) 1.00	(+) 1.00	15.1	9.0-10.5
Sudáfrica ^{10/}	12.00	(+) 2.00	(+) 1.00	10.9	3-6

1/ Se refiere a la inflación medida por los precios al consumidor, excepto donde se indique de otra manera. Los datos de inflación corresponden a junio de 2008. Australia, Nueva Zelandia y Tailandia reportan la inflación trimestralmente, por lo que la información corresponde a I-08. * Cifras de inflación a mayo de 2008. 2/ Variación anual del deflactor personal del consumo. 3/ Inflación al consumidor ajustada por cambios en impuestos y excluye energía. 4/ El objetivo de inflación se establece para el período 2007-2009 en términos del promedio de tres años de la inflación anual promedio de los precios al consumidor. 5/ La tasa de política es la tasa de préstamos de instituciones financieras. El Banco Popular de China aumentó el encaje legal en enero, marzo, abril, mayo y junio de 2008. 6/ Inflación correspondiente al índice de precios al mayoreo de la última semana de junio. El Banco de la Reserva de la India aumentó el encaje legal en enero, febrero, marzo, abril, agosto y noviembre de 2007, y en abril, mayo y julio de 2008. 7/ Inflación acumulada. 8/ Inflación subyacente al consumidor. 9/ El objetivo anterior era de 6.0-7.0 por ciento. 10/ Inflación al consumidor excluyendo la tasa de interés sobre bonos hipotecarios. n.a.- No aplica. Fuente: Sitios oficiales de los Bancos Centrales de los países referidos.



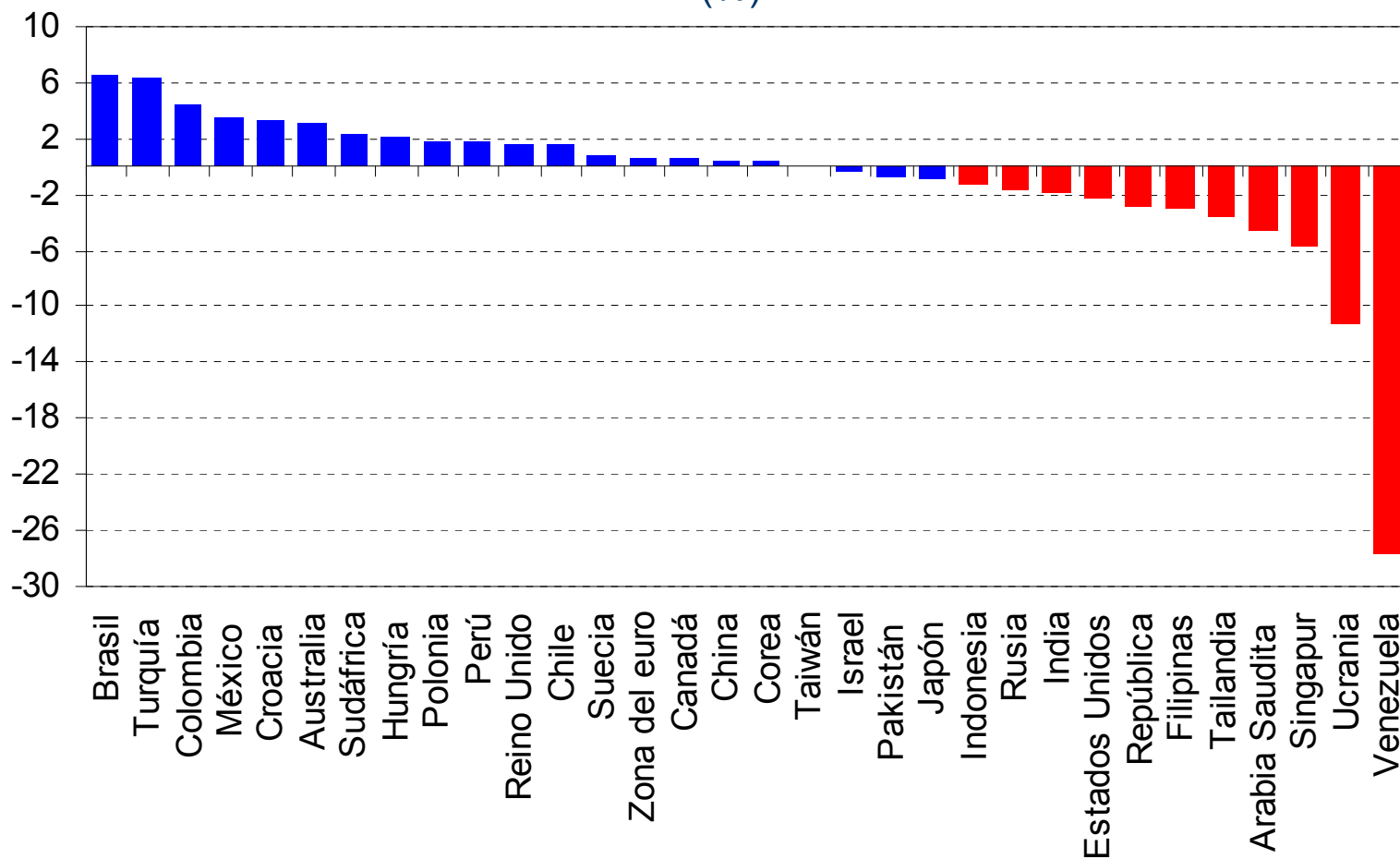
3. Inflación y Política Monetaria

Grupo I	Grupo II	Grupo III
Riesgos Π > Riesgos ΔPIB	Riesgos Π \approx Riesgos ΔPIB	Riesgos Π < Riesgos ΔPIB
Australia Banco Central Europeo Brasil Colombia Filipinas Hungría Indonesia Perú Polonia Sudáfrica Turquía	Corea Nueva Zelanda Suecia Chile Noruega República Checa Suiza Tailandia	Canadá EEUU Israel Reino Unido



1. Condiciones Externas

Tasa de Interés Real para Países Seleccionados ^{1/}
(%)



1/ Estimación realizada en base a la tasa de política monetaria o equivalente y el promedio simple de las expectativas de los analistas de Consensus Forecasts sobre la inflación promedio para 2008. Para Brasil, Chile, Colombia, México, Perú, Rusia y Venezuela, las expectativas de inflación son al cierre del año 2008.

Fuente: Bancos centrales y Consensus Forecasts, junio 2008.

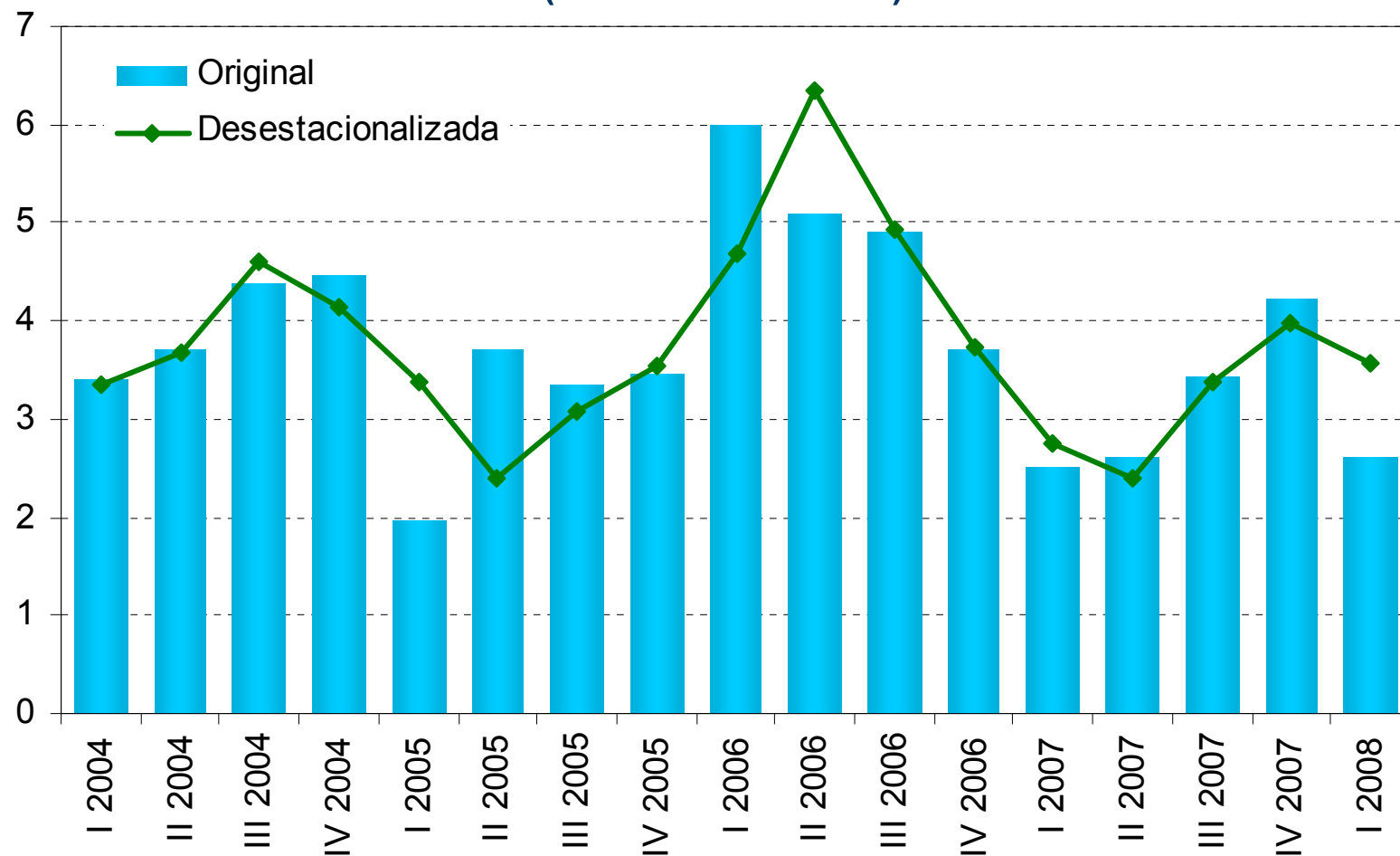


1. Condiciones Externas
- 2. Actividad Económica**
3. Inflación y Política Monetaria
4. Balance de Riesgos



2. Actividad Económica

Producto Interno Bruto*
(Variación % Anual)



e: Estimado.

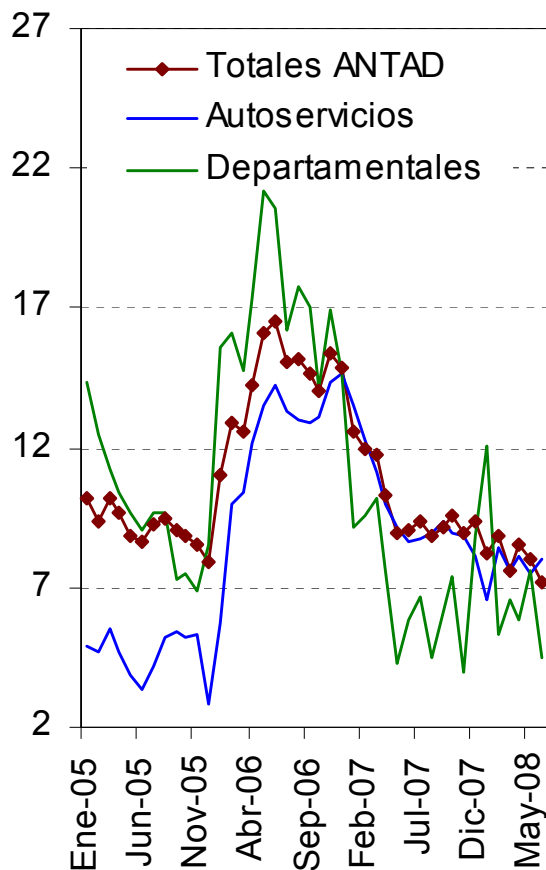
* Cálculos basados en el PIB con base 2003.

Fuente: INEGI.

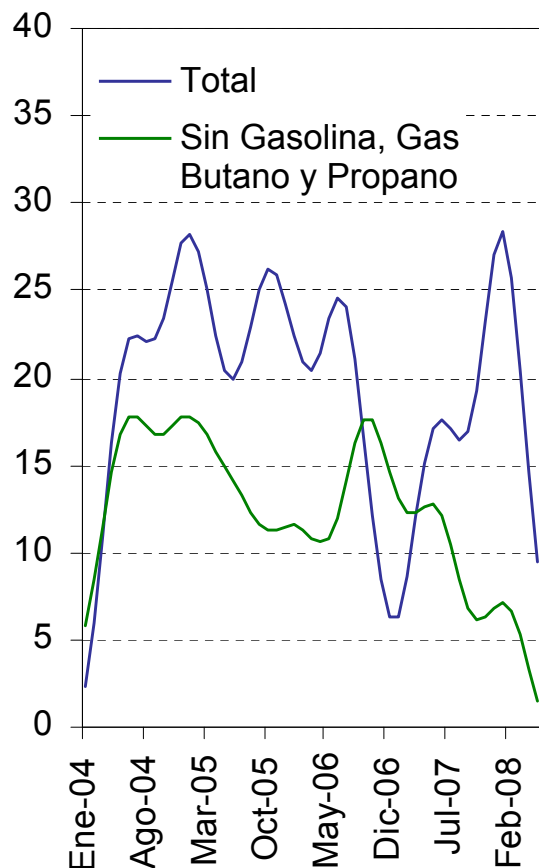


2. Actividad Económica

Ventas de Bienes de Consumo*
(Variación % Anual; a.e.)

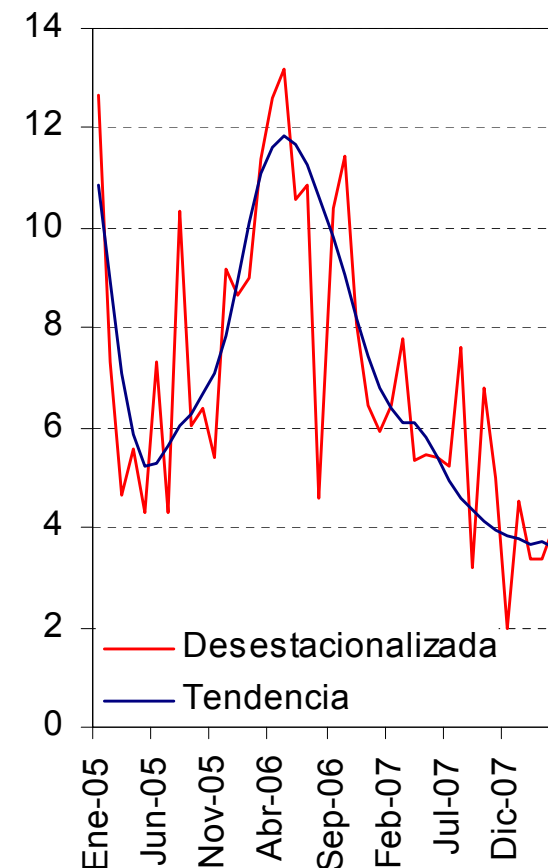


Importaciones de Bienes de Consumo
(Variación % Anual)



Fuente: INEGI.

Inversión Fija Bruta
(Variación % Anual)



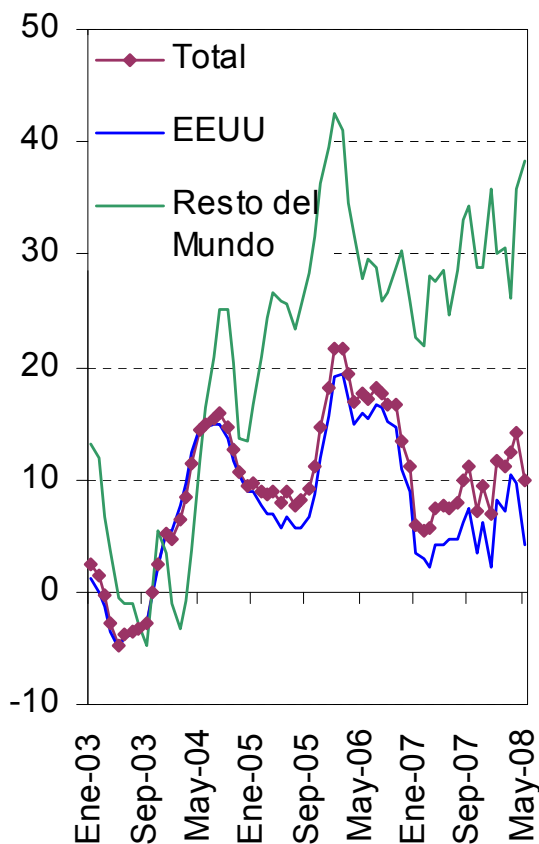
Fuente: INEGI.

a.e.: Cifras ajustadas por estacionalidad.
* Promedio móvil de 2 meses, excepto a partir de IV-2007.
Fuente: ANTAD.

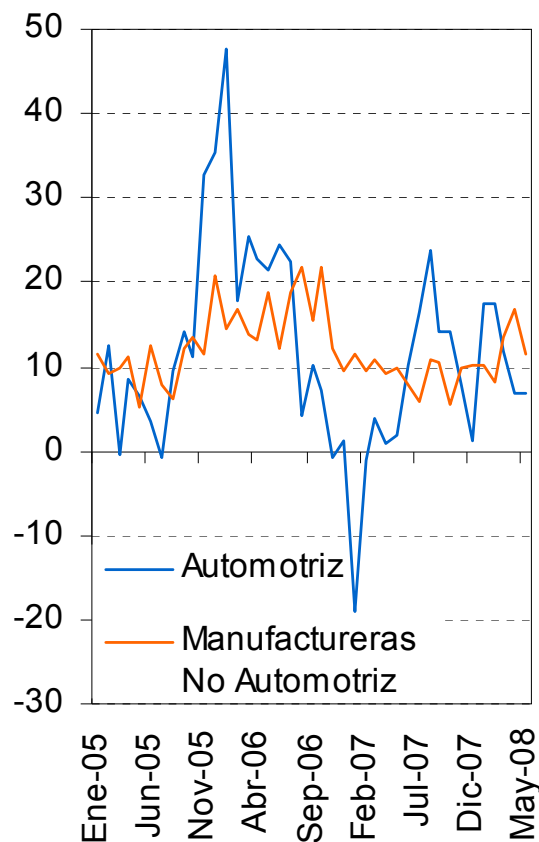


2. Actividad Económica

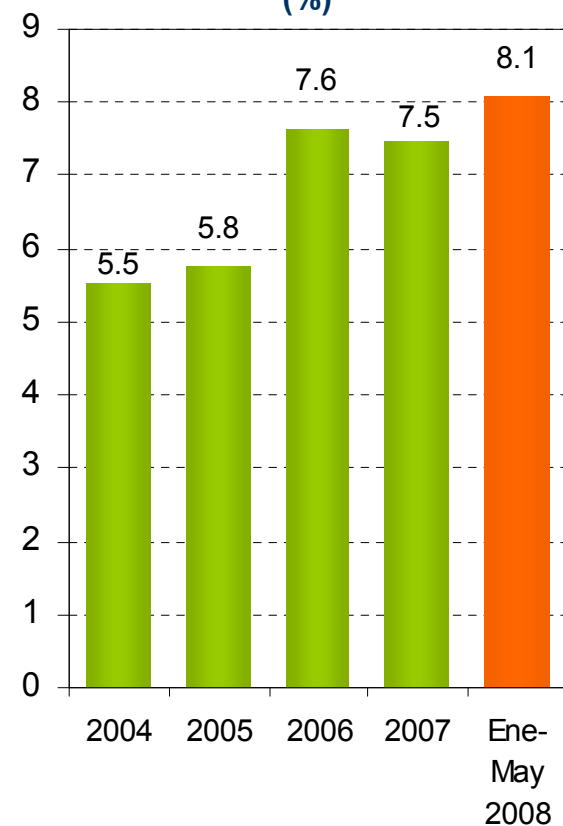
**Exportaciones
Manufactureras***
(Variación % Anual; a.e.)



**Exportaciones
Manufactureras**
(Variación % Anual; a.e.)



**Participación de los Vehículos
Producidos en México en las
Ventas Internas de EEUU**
(%)



a.e.: Cifras ajustadas por estacionalidad.
* Promedio móvil 3 meses excepto a partir de IV 2007.
Fuente: Banco de México.

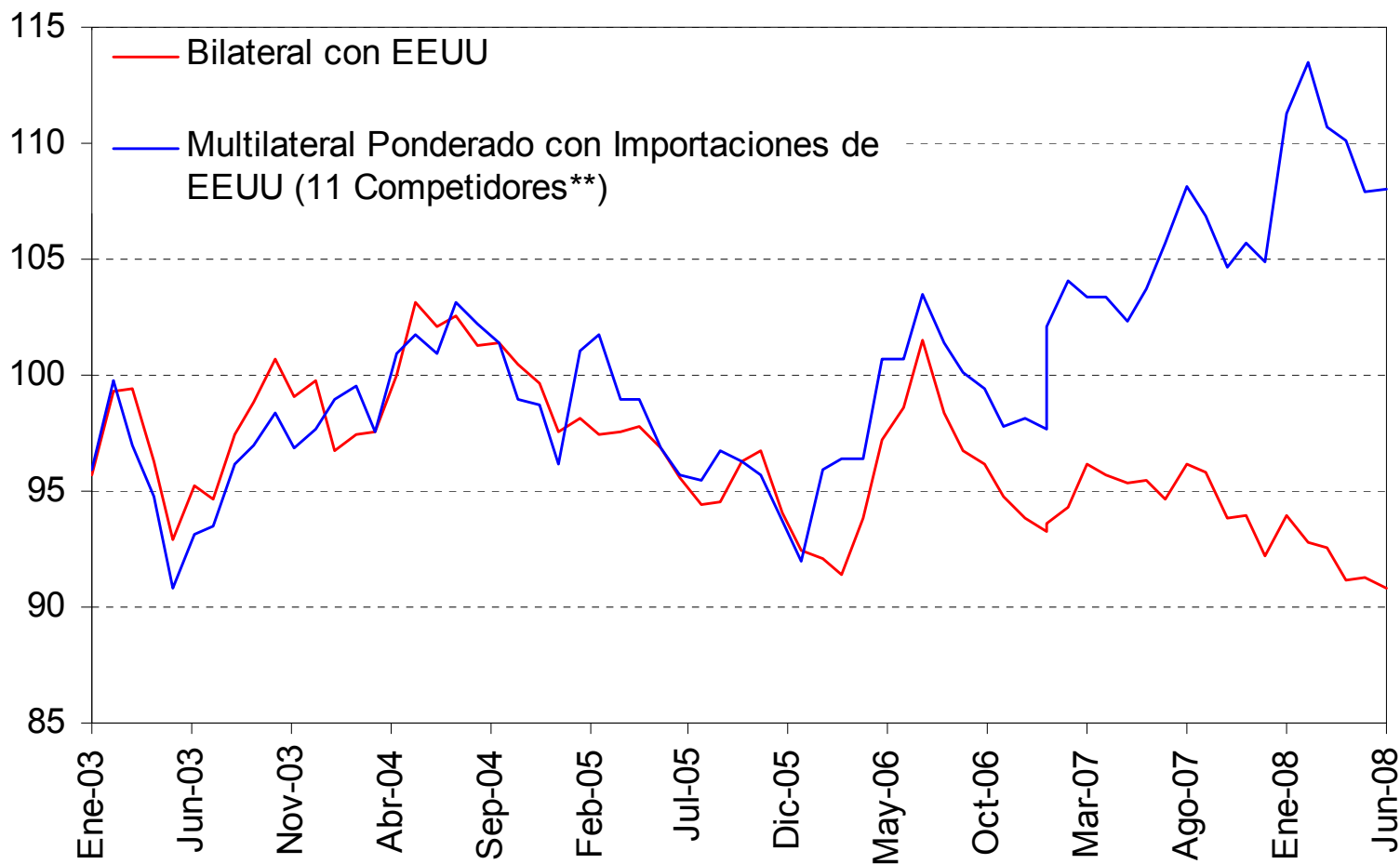
a.e.: Cifras ajustadas por estacionalidad.
Fuente: Banco de México.

Fuente: Elaboración del Banco de México con datos de la AMIA y Automotive News.



2. Actividad Económica

Tipo de Cambio Real del Peso Mexicano*
(Índice 2004=100)



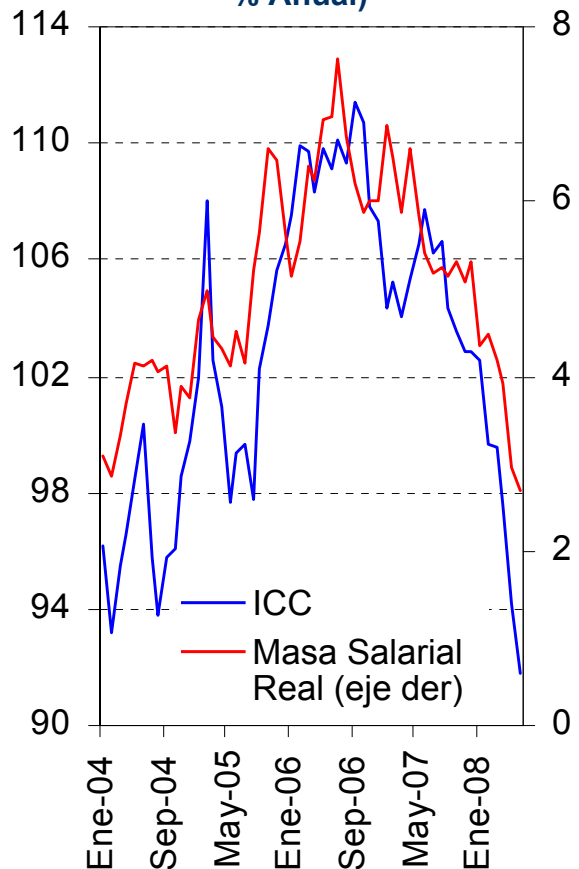
*Un aumento significa una depreciación. **La canasta incluye a China, Filipinas, Corea, Tailandia, Malasia, Hong Kong, Indonesia, Hungría, Turquía, Polonia y Portugal. La metodología para determinar esta canasta se describe en el documento de investigación No. 2007-12 del Banco de México "La Ventaja Comparativa y el Desempeño de las Exportaciones Manufactureras Mexicanas en el Periodo 1996-2005" de D. Chiquiar, E. Fragoso y M. Ramos Francia. Las monedas de los países se ponderaron con base en el valor de las importaciones de EEUU provenientes de cada país en 2006-2007.

Fuente: EFI del FMI y Banco de México.



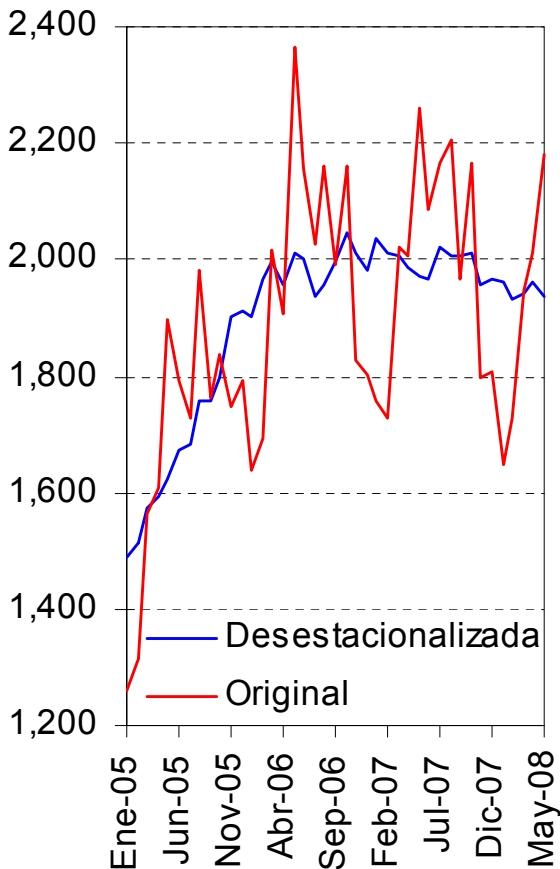
2. Actividad Económica

Índice de Confianza del Consumidor (ICC) y Masa Salarial Real en el Sector Formal
(Ene-2003=100 índice a.e.; Variación % Anual)



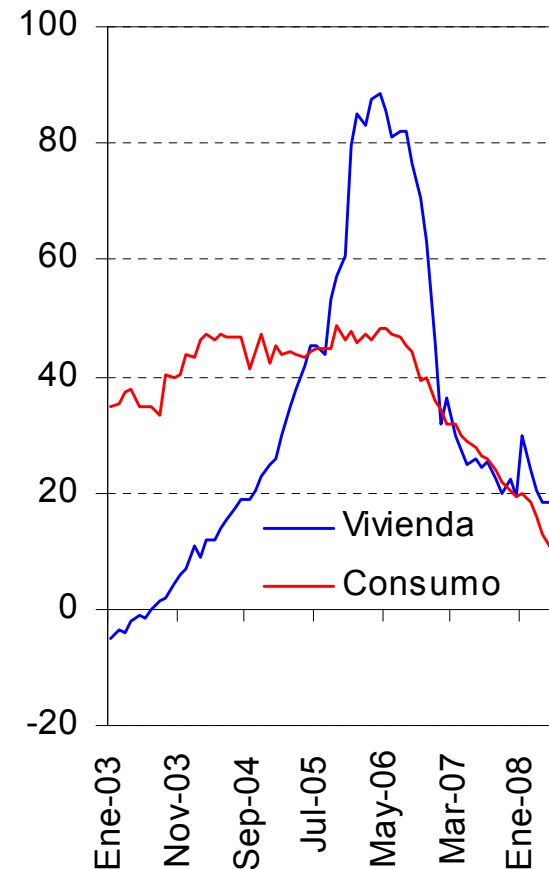
a.e.: Cifras ajustadas por estacionalidad.
Fuente: Banco de México.

Remesas Familiares
(Millones de Dólares por Mes)



Fuente: Banco de México.

Crédito Directo Vigente de la Banca Comercial a los Hogares
(Variación % Real Anual)



Fuente: Banco de México.

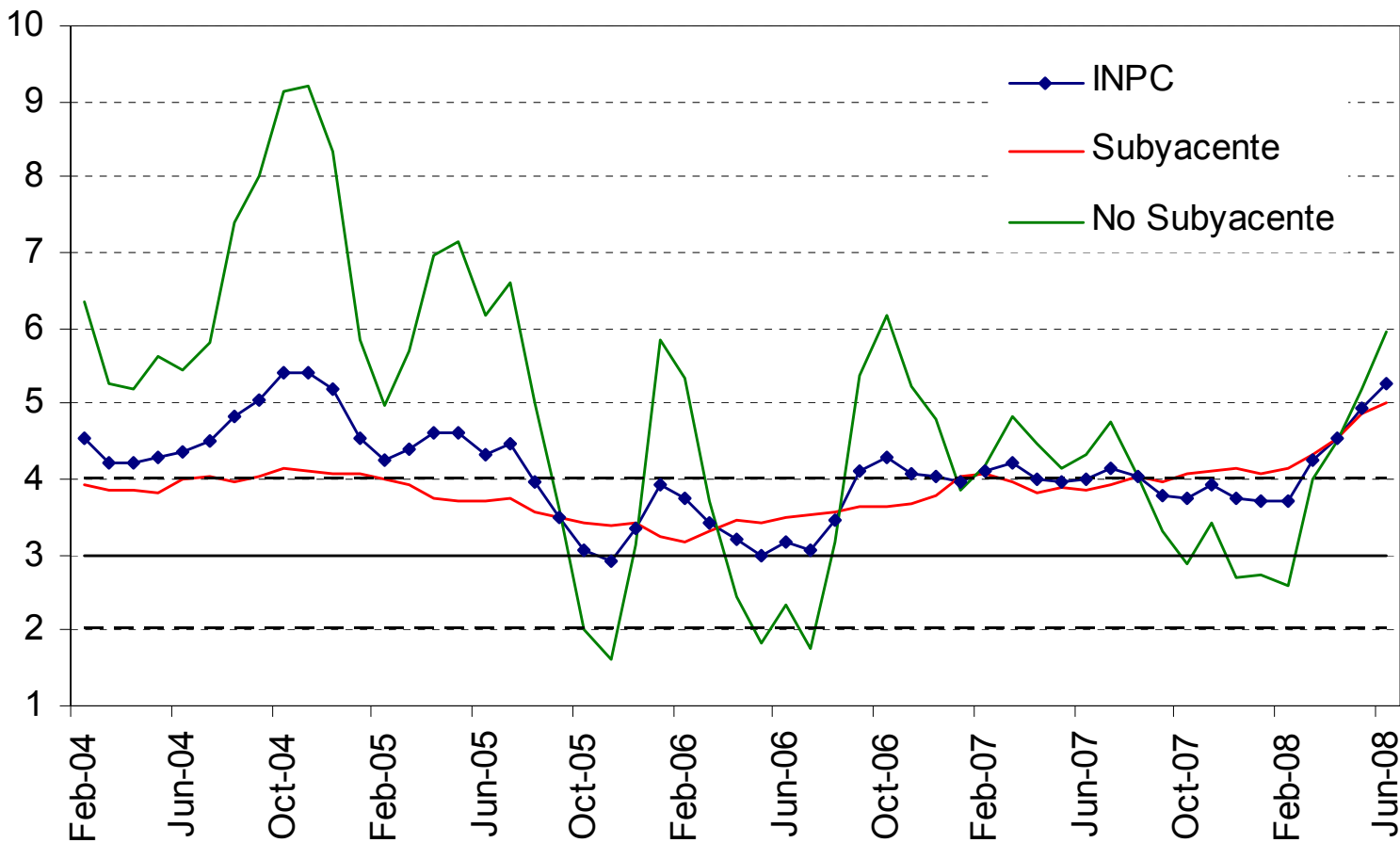


1. Condiciones Externas
2. Actividad Económica
- 3. Inflación y Política Monetaria**
4. Balance de Riesgos



3. Inflación y Política Monetaria

INPC y Componentes (Variación % Anual)

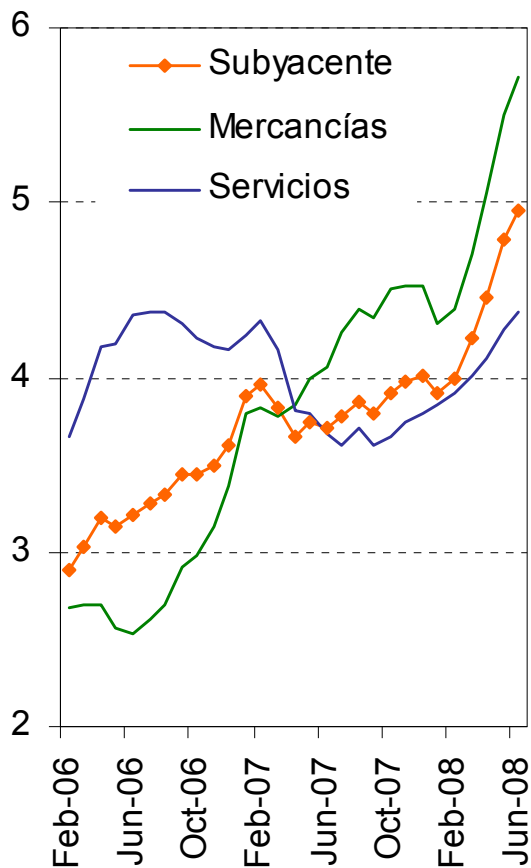


Fuente: Banco de México.



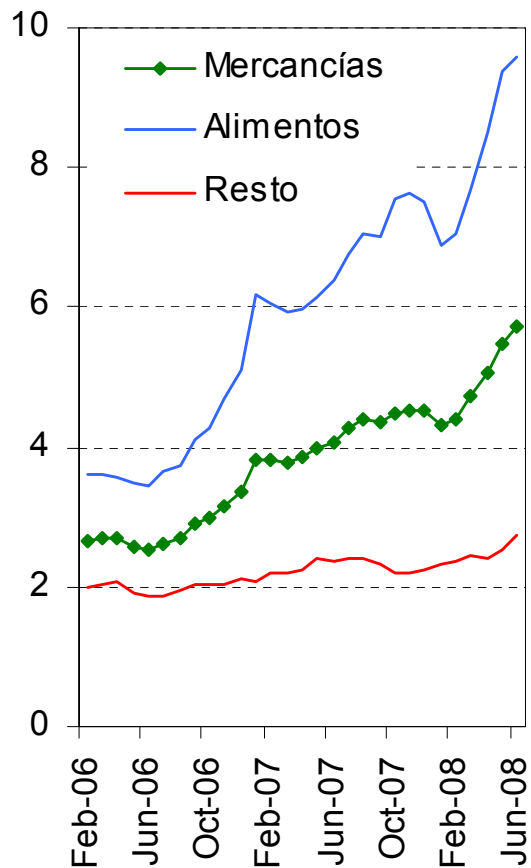
3. Inflación y Política Monetaria

Índice Subyacente y Componentes (Variación % Anual)



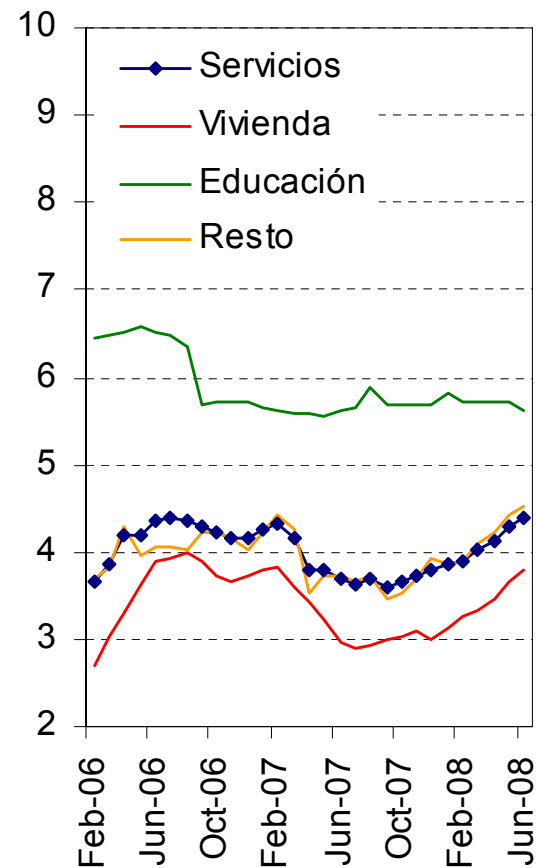
Fuente: Banco de México.

Subíndice de Mercancías y Componentes (Variación % Anual)



Fuente: Banco de México.

Subíndice de Servicios y Componentes (Variación % Anual)

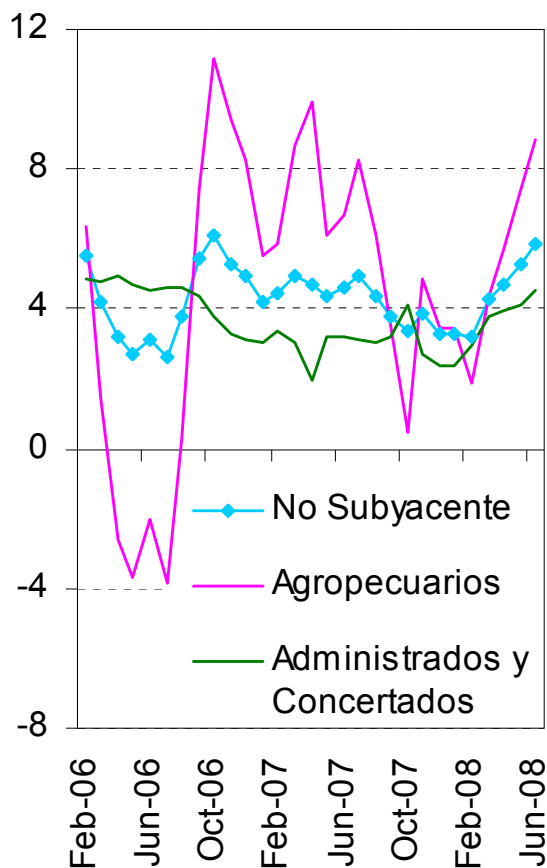


Fuente: Banco de México.



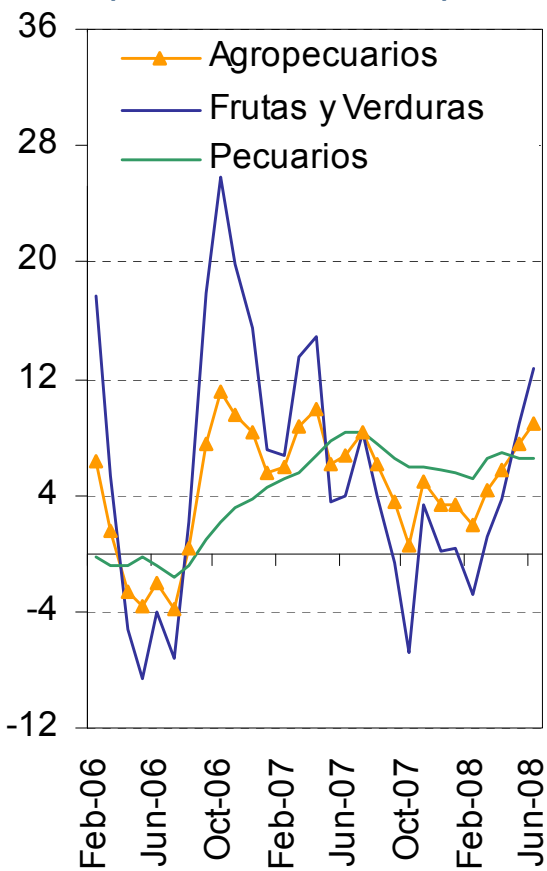
3. Inflación y Política Monetaria

Índice No Subyacente y Componentes (Variación % Anual)



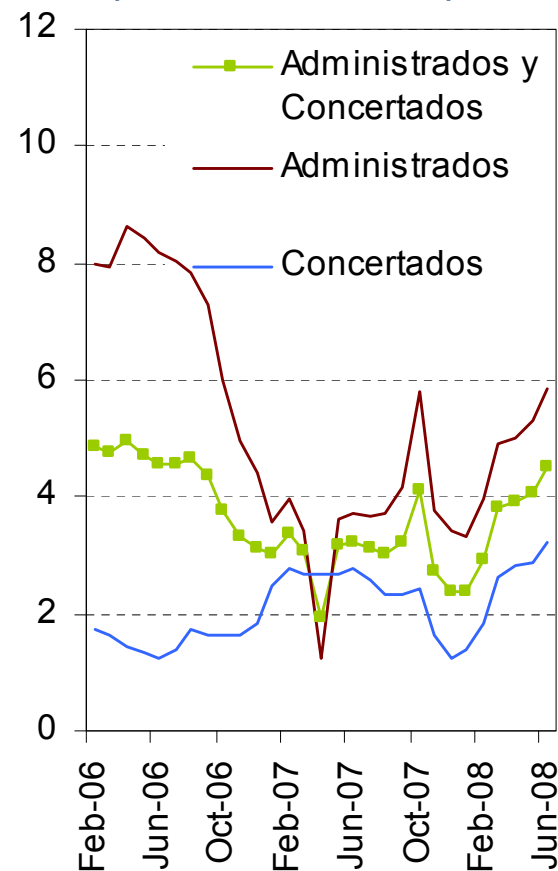
Fuente: Banco de México.

Subíndice de Agropecuarios y Componentes (Variación % Anual)



Fuente: Banco de México.

Subíndice de Administrados y Concertados y Componentes (Variación % Anual)

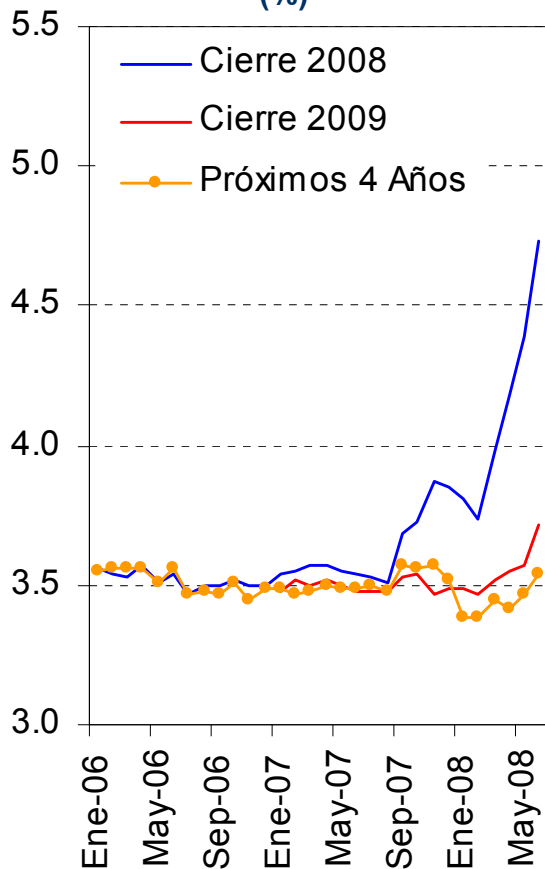


Fuente: Banco de México.



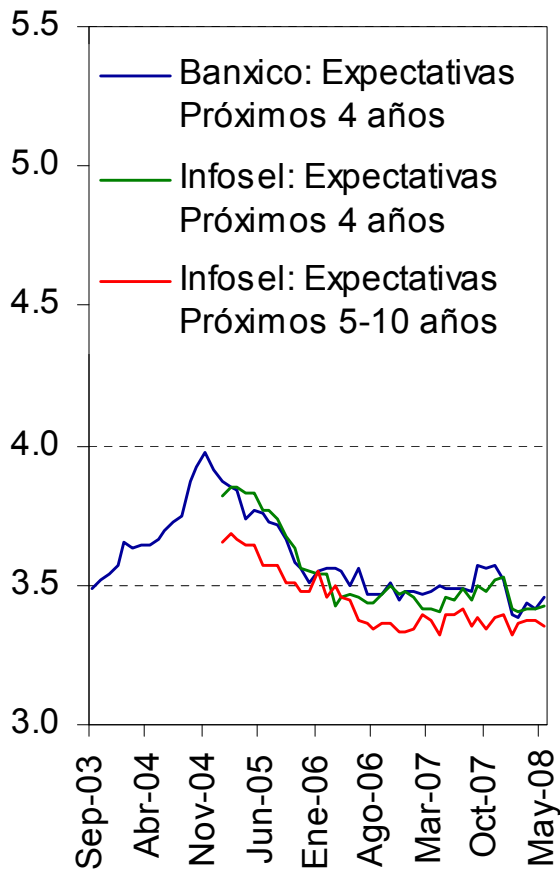
3. Inflación y Política Monetaria

Expectativas de Inflación General para Cierre 2008, 2009 y Próximos 4 Años (%)



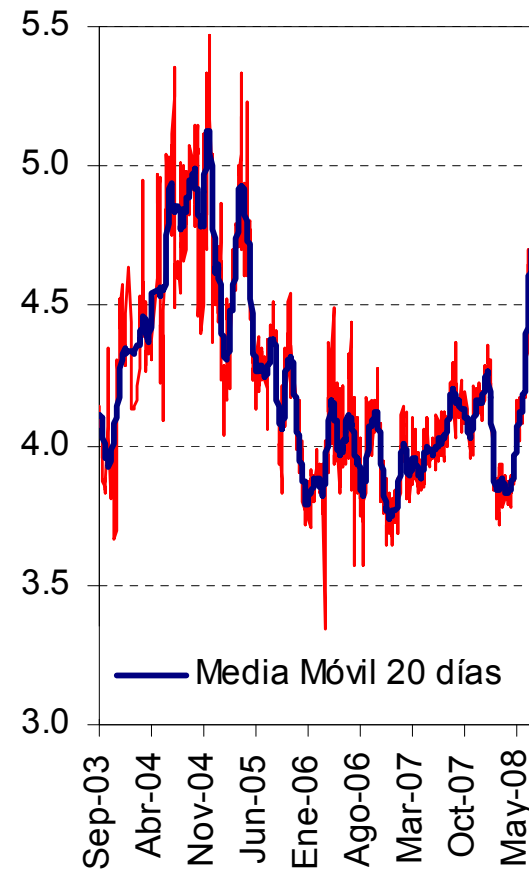
Fuente: Encuesta sobre las Expectativas de los Especialistas en Economía del Sector Privado.

Expectativas de Inflación General de Largo Plazo (%)



Fuente: Encuesta sobre las Expectativas de los Especialistas en Economía del Sector Privado e Infosel.

Compensación por Inflación (Bonos a 10 Años) (%)

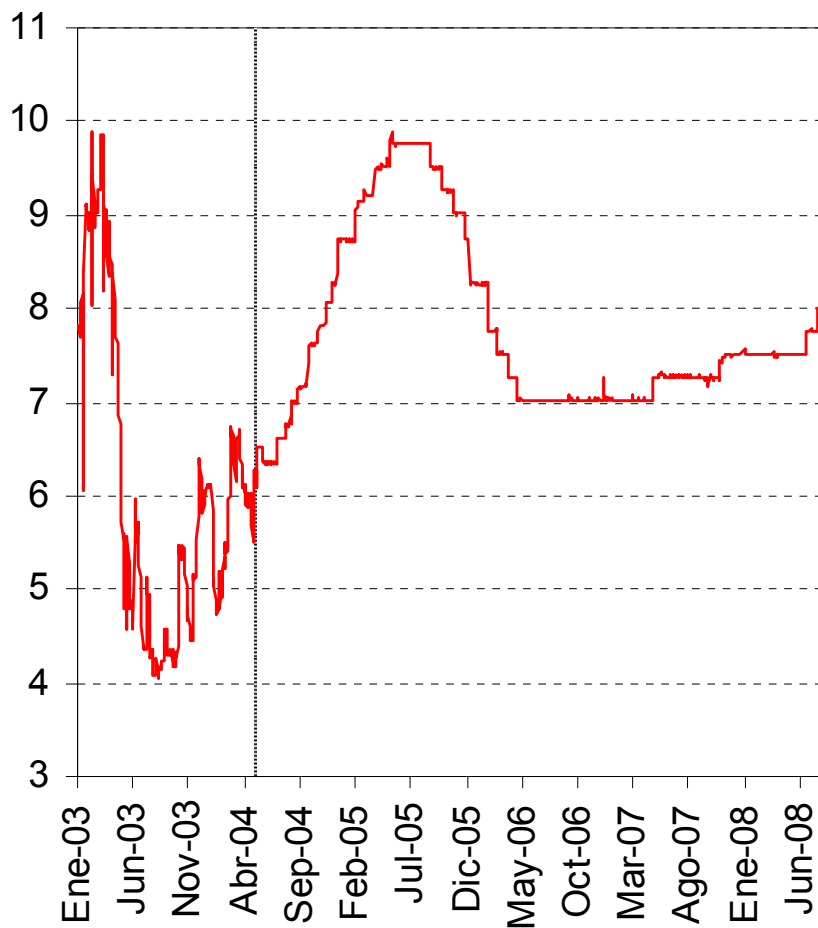


Fuente: Banco de México.



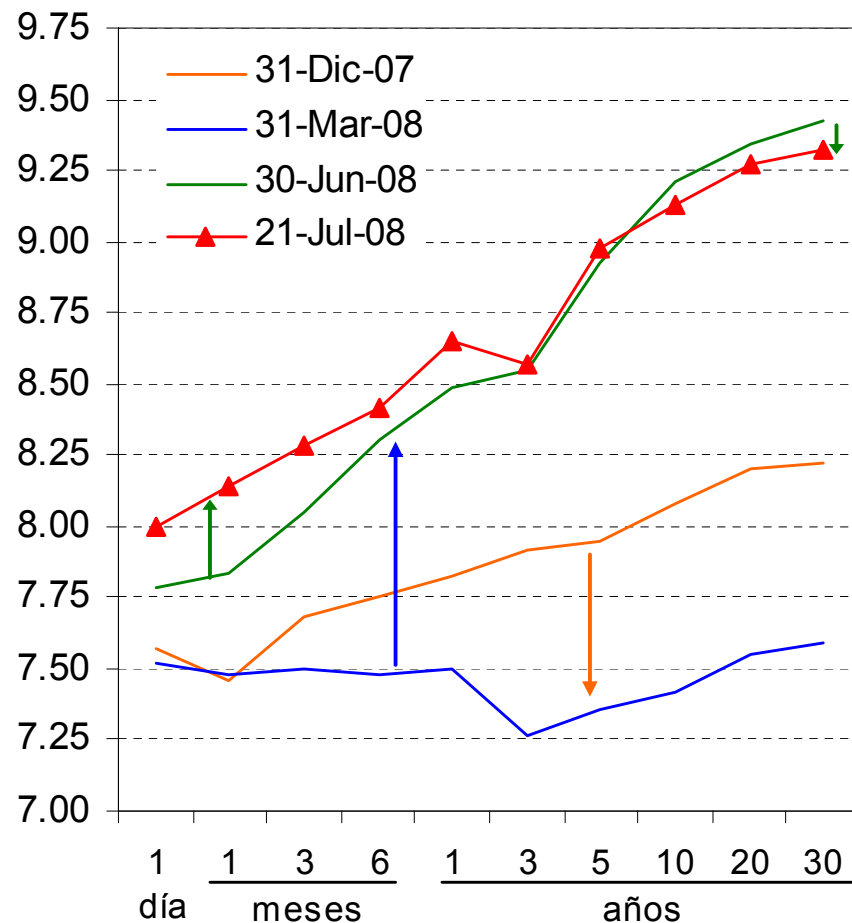
3. Inflación y Política Monetaria

Tasa de Fondeo Bancario (% Anual)



Fuente: Banco de México.

Curva de Rendimientos en México (%)



Fuente: Banco de México y Proveedor Integral de Precios.



1. Condiciones Externas
2. Actividad Económica
3. Inflación y Política Monetaria
4. Balance de Riesgos



4. Balance de Riesgos

■ Riesgos para la inflación:

① *Mayores alzas a lo previsto en los precios internacionales de las materias primas (alimentos, energía).*

② *Volatilidad de los precios de las frutas y verduras.*

③ *Los niveles relativamente elevados de inflación que podrían presentarse durante los siguientes meses podrían afectar las expectativas de inflación.*

④ *Desaceleración en Estados Unidos mayor a la prevista.*