

Evolución y Perspectivas de la Economía Mexicana



BANCO DE MÉXICO

Mayo 25, 2010

1. Condiciones Externas

2. Evolución de la Economía Mexicana

3. Consideraciones Finales



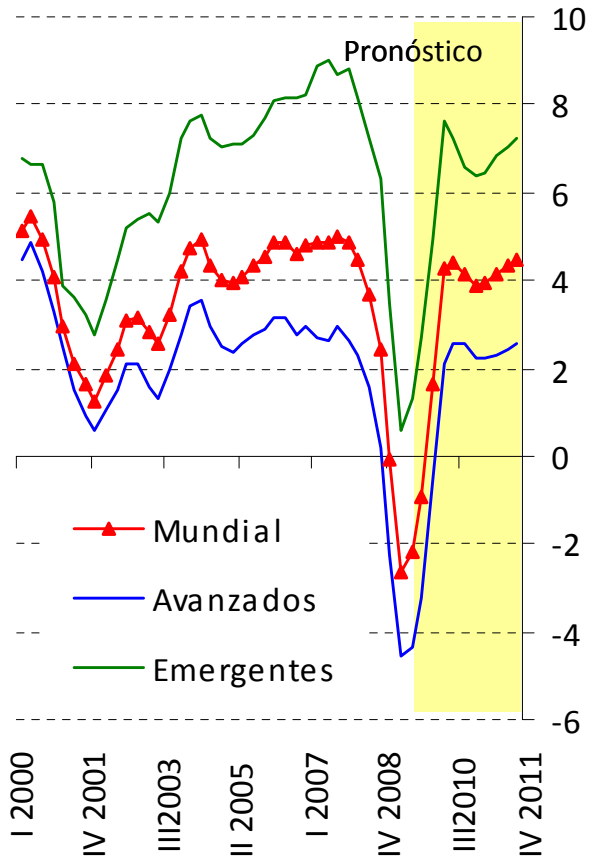
1. Condiciones Externas

- La recuperación en la economía mundial continúa, aunque a diferentes ritmos entre regiones y países.
- No obstante, existen riesgos hacia adelante:
 - ✓ *A pesar de las medidas sin precedente anunciadas por parte de la UE, el FMI y el BCE, la incertidumbre ha persistido. Ello pudiera deberse a la percepción de que algún país de la región pudiera incurrir en una moratoria.*
 - *En dicho caso, la probabilidad de contagio es elevada.*
 - ✓ *De cualquier forma, se requerirá de un enorme esfuerzo fiscal en varios países de la región.*
 - ✓ *La consolidación fiscal también puede ser necesaria en otras economías avanzadas, como Estados Unidos.*
- Estos factores conducen a un escenario con mayores riesgos a la baja para las perspectivas de crecimiento mundial.

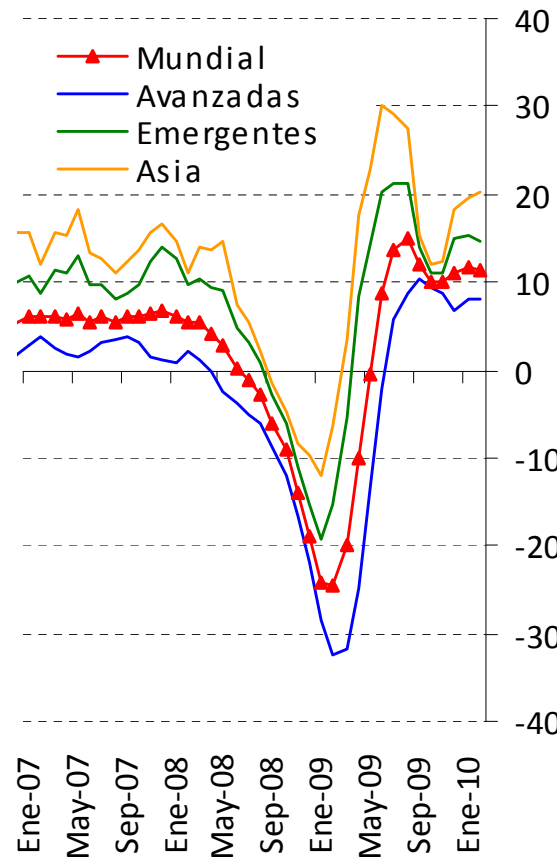


1. Condiciones Externas

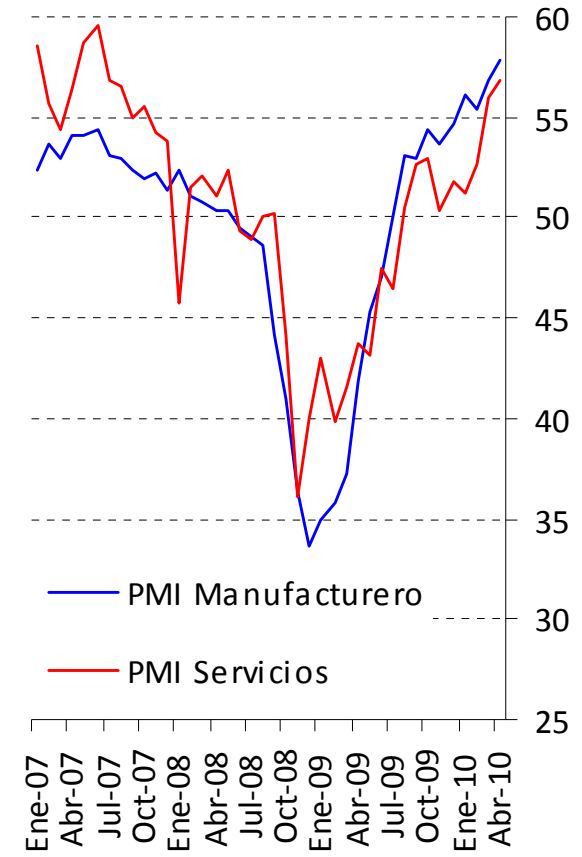
Producto Interno Bruto
(Variación % Anual)



Producción Industrial Mundial
(Variación % sobre Tres Meses del
Promedio Móvil de Tres Meses
anualizada, a. e.)



**PMI Global Manufacturero y
de Servicios**
(Índices)



Fuente: FMI.

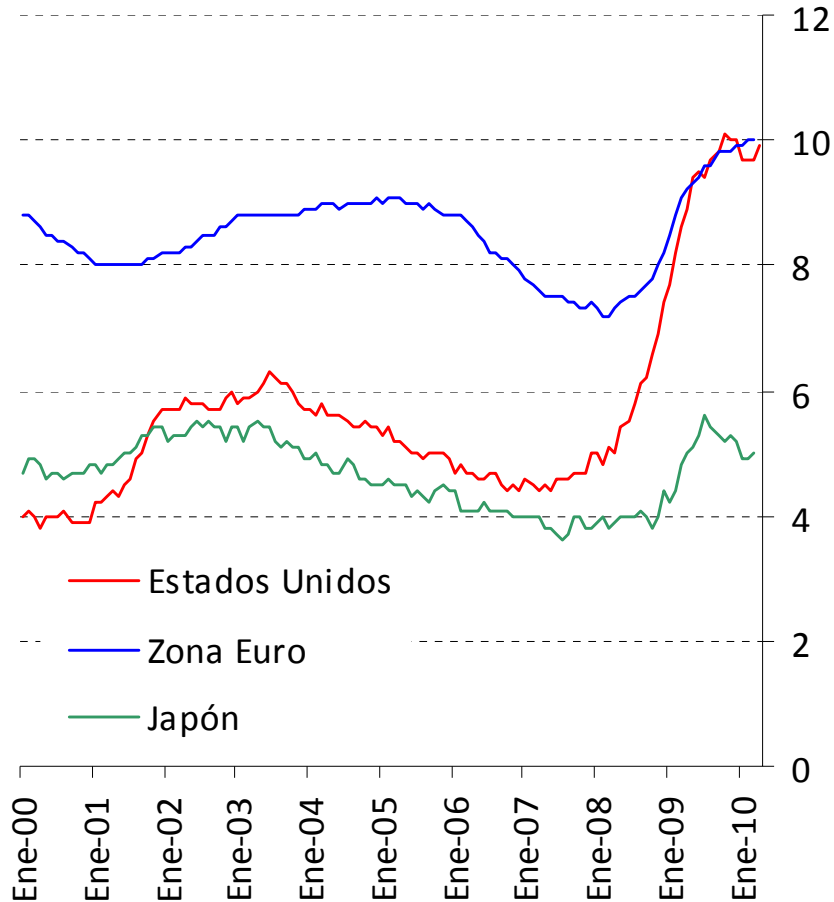
a. e./ Cifras con ajuste estacional.
Fuente: CPB Netherlands.

Fuente: JP Morgan.



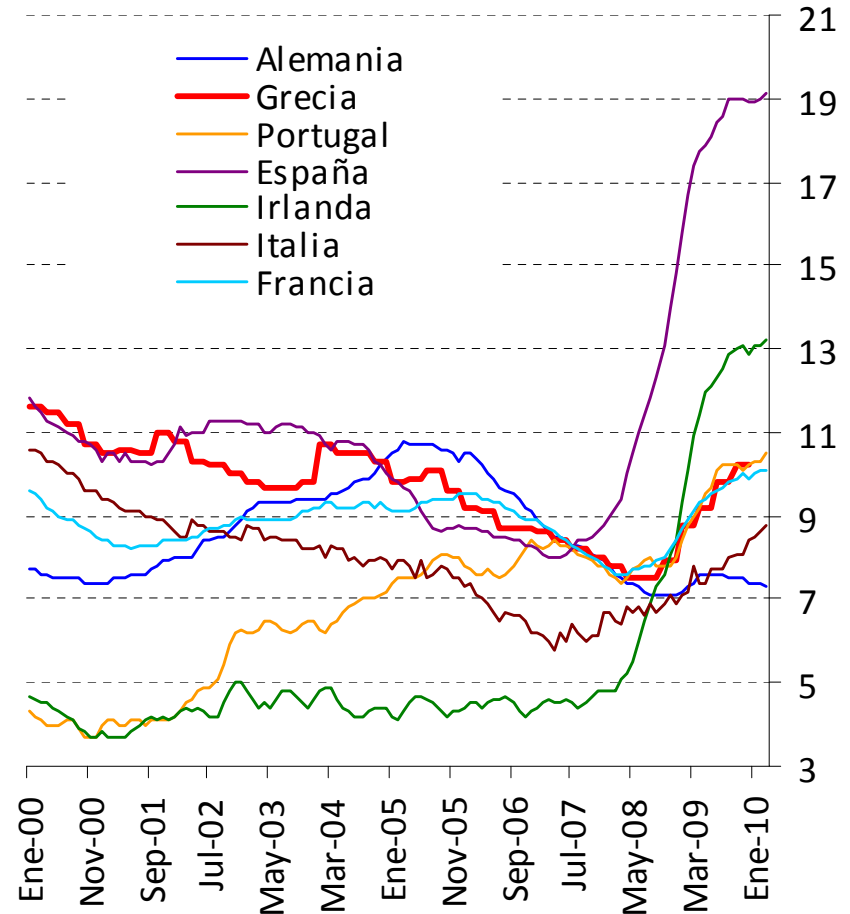
1. Condiciones Externas

G3: Tasa de Desempleo (%; a. e.)



a. e./ Cifras con ajuste estacional.
Fuente: BLS, Eurostat y Cabinet Office.

Zona Euro: Tasa de Desempleo en Economías Seleccionadas (%; a. e.)

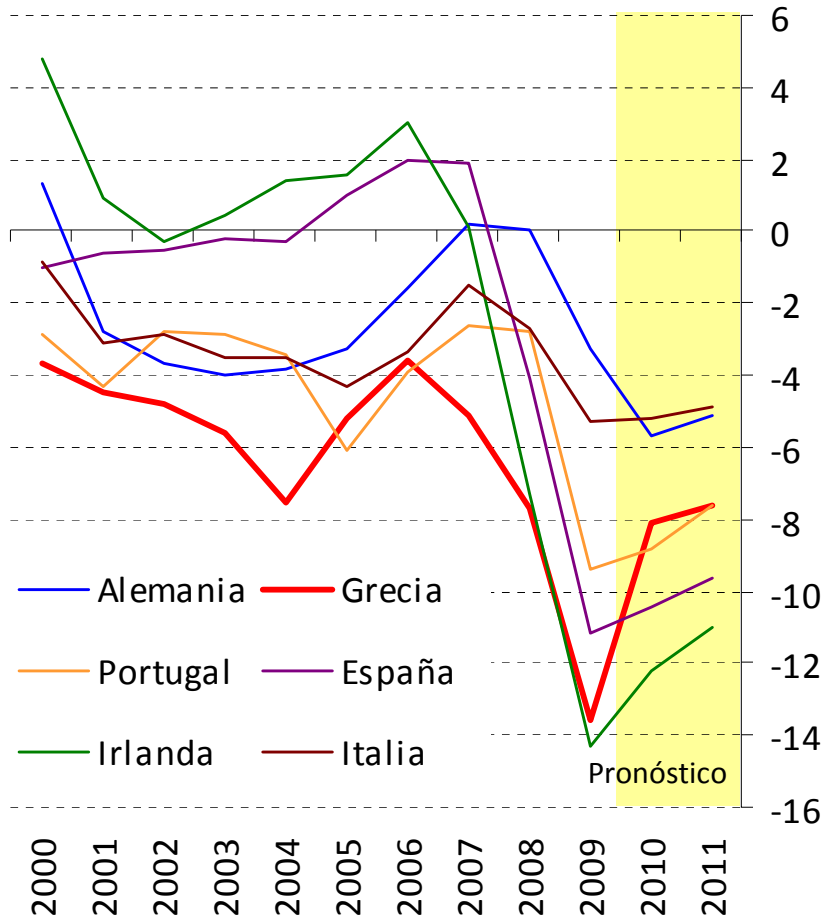


a. e./ Cifras con ajuste estacional.
Fuente: Eurostat.



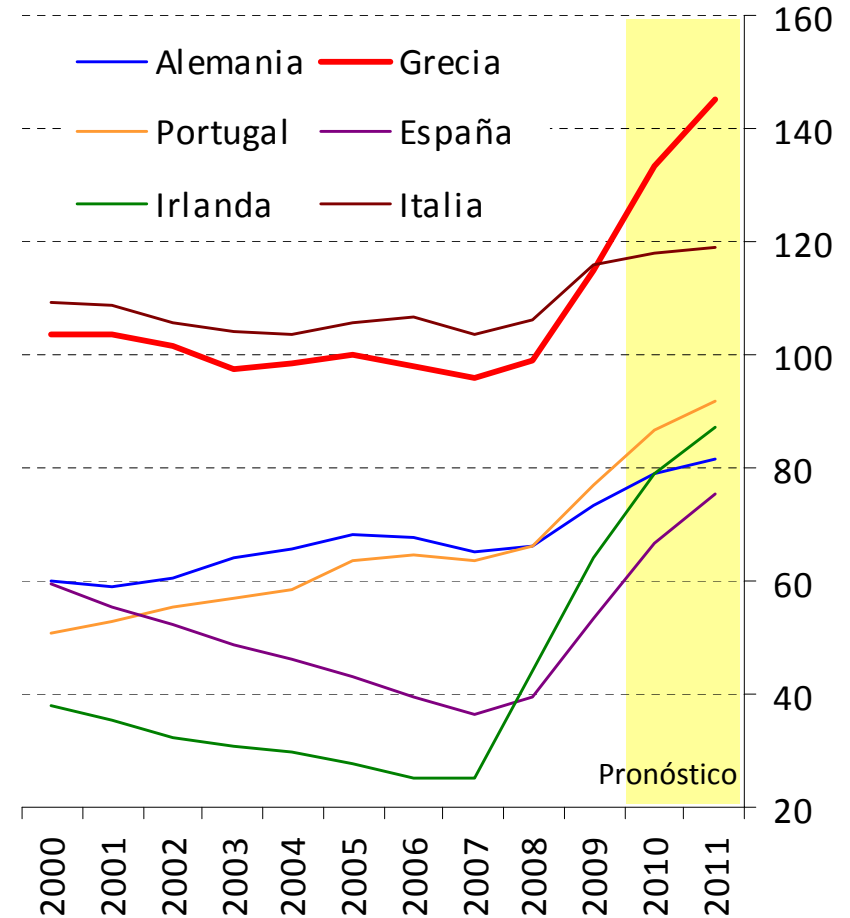
1. Condiciones Externas

Balance General de Gobierno (% del PIB)



Fuente: Comisión Europea y Fiscal Monitor (FMI).

Deuda Bruta de Gobierno (% del PIB)

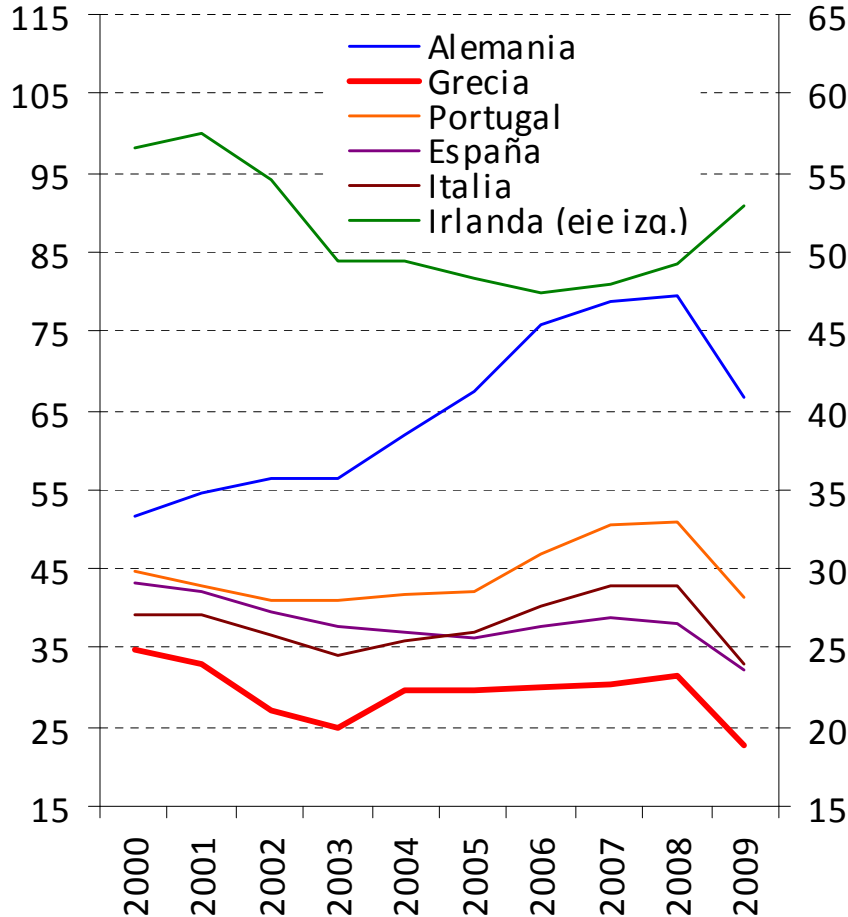


Fuente: Comisión Europea y Fiscal Monitor (FMI).



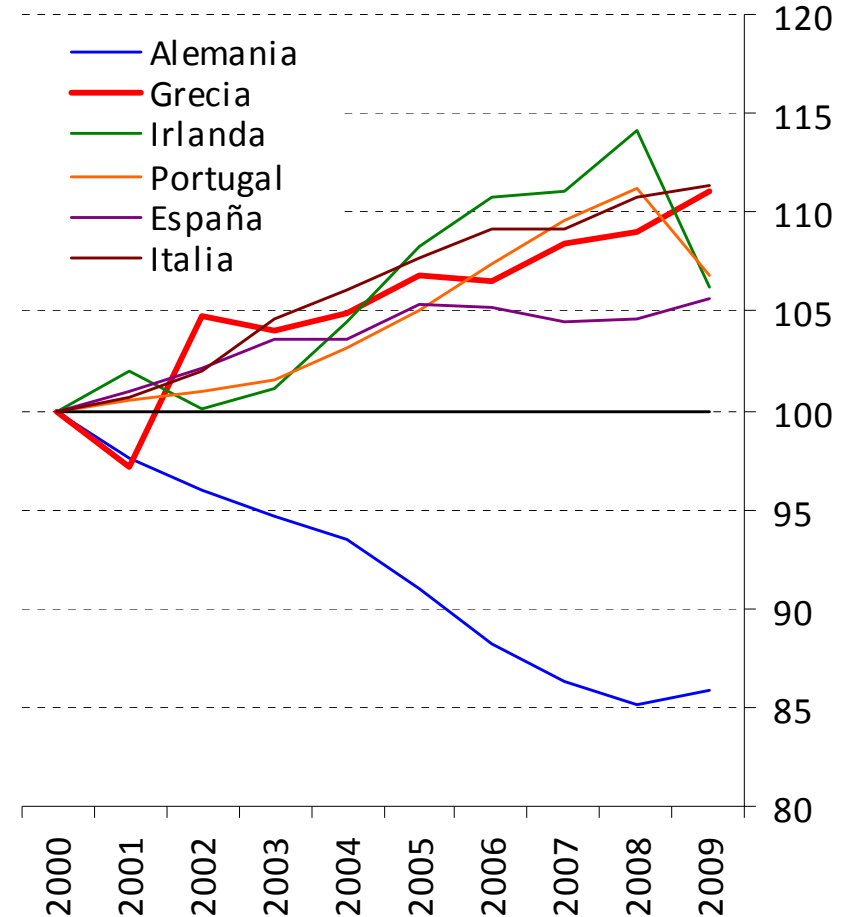
1. Condiciones Externas

Exportaciones de Bienes y Servicios de Países Europeos Seleccionados (% del PIB)



Fuente: Comisión Europea (AMECO).

Costo Laboral Unitario de Países Europeos Seleccionados ^{1/} (Índice 2000 = 100)

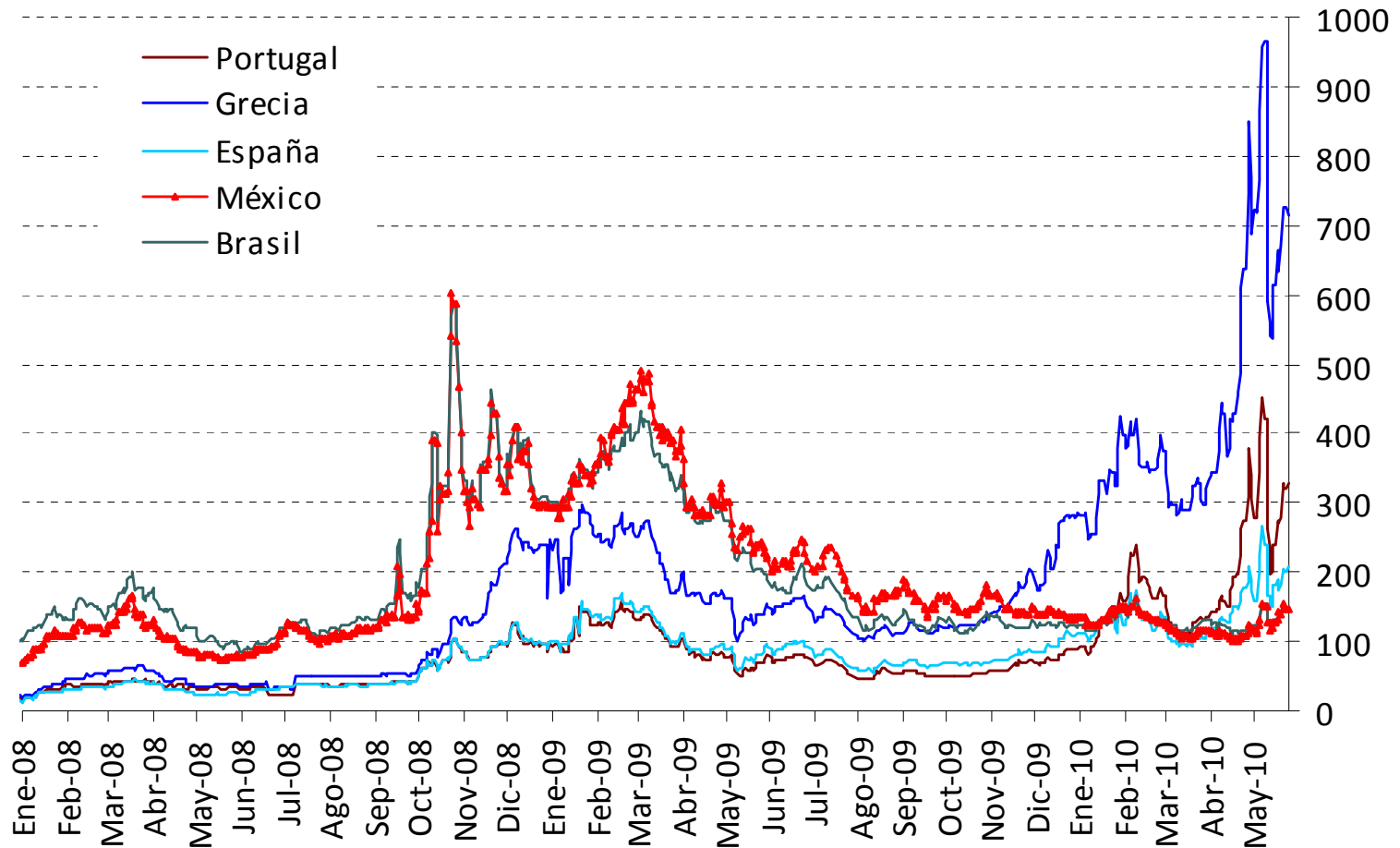


1/ Se calcula como la razón del costo laboral total y el PIB real o, equivalentemente, como la razón de la compensación laboral promedio por hora y la productividad laboral. Fuente: Comisión Europea (AMECO).



1. Condiciones Externas

**Costo de Cobertura por Incumplimiento de Pago (CDS)
en Economías Seleccionadas
(Puntos Base)**

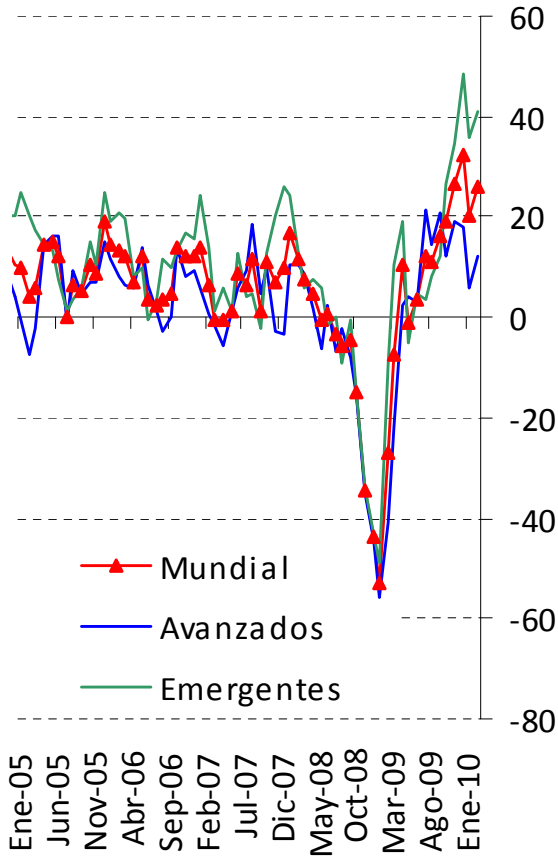


Fuente: Bloomberg.



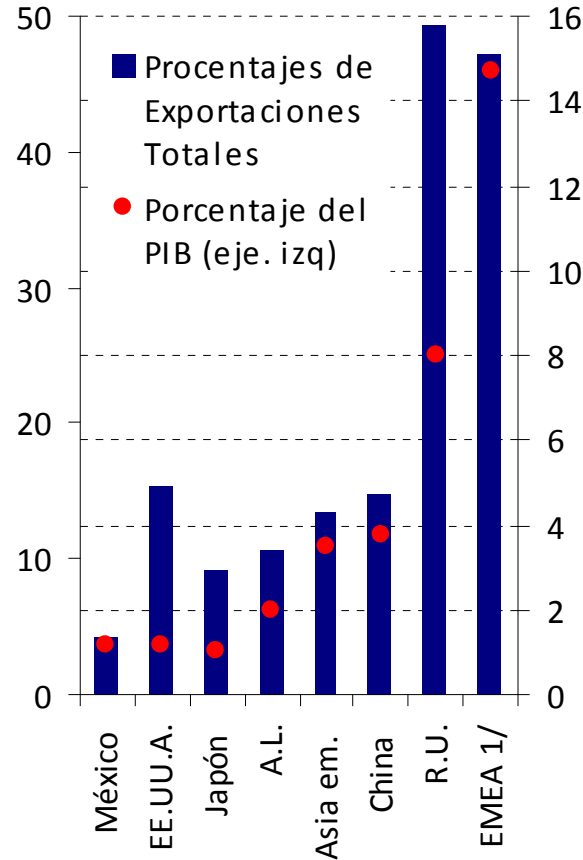
1. Condiciones Externas

Volumen de Exportaciones
(Variación % del Promedio Móvil de Tres Meses Anualizado)



Fuente: CPB Netherlands.

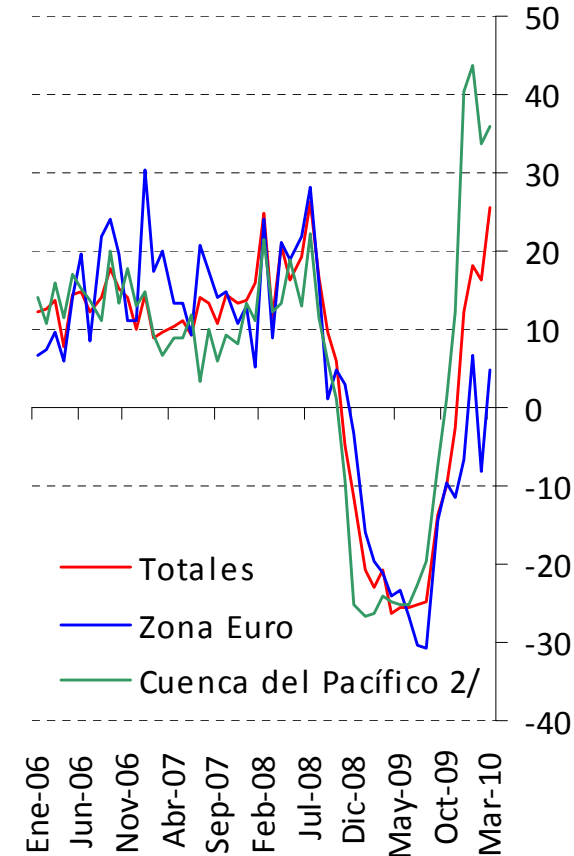
Exportaciones a la Zona Euro por Región en 2009
(%)



1/ Incluye a Europa del Este y Central, Sudáfrica e Israel.

Fuente: FMI y Bloomberg.

EEUUA: Exportaciones de Bienes a Regiones Seleccionadas
(Variación % Anual)



2/ Incluye a Australia, Brunei, China, Corea del Sur, Filipinas, Hong Kong, Indonesia, Japón, Macao, Malasia, Nueva Zelanda, Papúa Nueva Guinea, Singapur y Taiwán.

Fuente: Census Bureau.



1. Condiciones Externas

Exposición del Sector Bancario a Deuda de Países con Posiciones Fiscales Débiles ^{1/} (Miles de Millones de Dólares)

Deudor \ Acreedor	España	Grecia	Irlanda	Italia	Portugal	Total
Austria	\$8.8	\$4.8	\$7.8	\$25.5	\$2.9	\$49.8
Alemania	\$238.0	\$45.0	\$183.8	\$189.7	\$47.4	\$703.8
España	-	\$1.2	\$14.6	\$47.2	\$85.0	\$147.9
Estados Unidos	\$58.0	\$16.6	\$57.1	\$53.2	\$4.7	\$189.6
Francia	\$211.2	\$78.8	\$52.1	\$507.8	\$44.9	\$894.8
Irlanda	\$31.7	\$8.6	-	\$45.6	\$5.4	\$91.3
Italia	\$31.2	\$6.9	\$17.4	-	\$6.7	\$62.2
Japón	\$28.4	\$6.7	\$21.7	\$54.4	\$4.3	\$115.5
Países Bajos	\$119.7	\$12.2	\$28.2	\$69.1	\$14.1	\$243.3
Portugal	\$28.8	\$9.8	\$8.7	\$5.4	-	\$52.7
Reino Unido	\$110.0	\$15.4	\$172.7	\$76.5	\$25.6	\$400.0
Suiza	\$21.3	\$3.7	\$17.2	\$19.8	\$4.0	\$66.0
Total	\$887.1	\$209.5	\$581.3	\$1,094.1	\$245.0	\$3,017.0

1/ Datos a Diciembre de 2009. Incluye la exposición de bancos y de sus subsidiarias en el extranjero a través de depósitos, préstamos y tenencia de instrumentos. Excluye exposición en derivados.

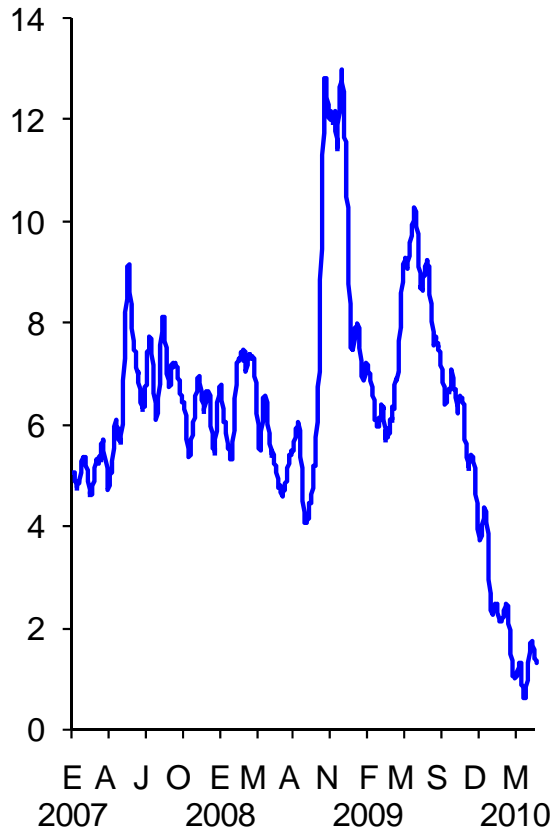
Fuente: BIS.



1. Condiciones Externas

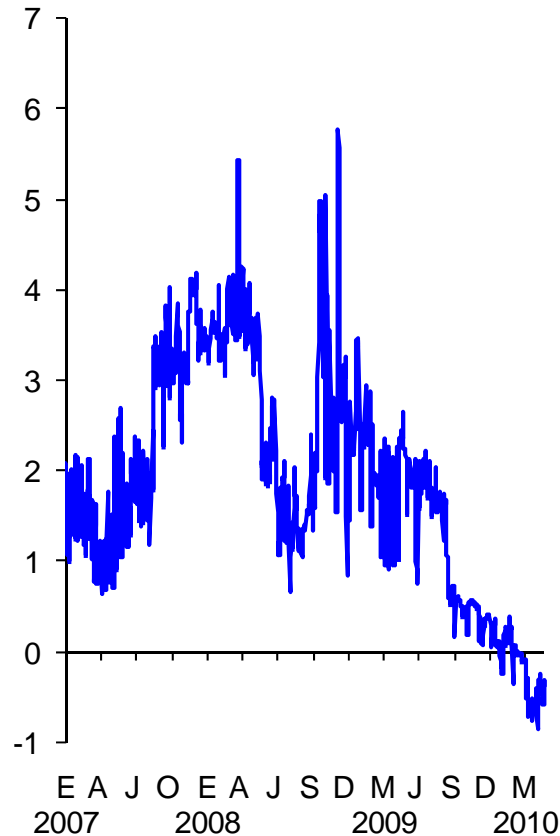
Financiamiento a Entidades del Exterior

Exposición de los Bancos Mexicanos a Bancos del Extranjero
(Miles de Millones de Dólares)



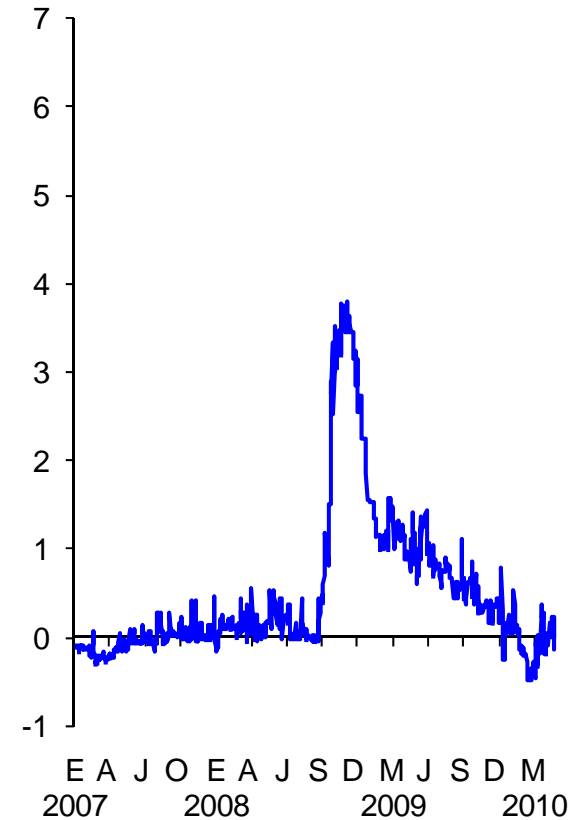
Fuente: Banco de México.

Fondeo de Bancos Norteamericanos Establecidos en México a Contrapartes Relacionadas
(Miles de Millones de Dólares)



Fuente: Banco de México.

Fondeo de Bancos Europeos Establecidos en México a Contrapartes Relacionadas
(Miles de Millones de Dólares)

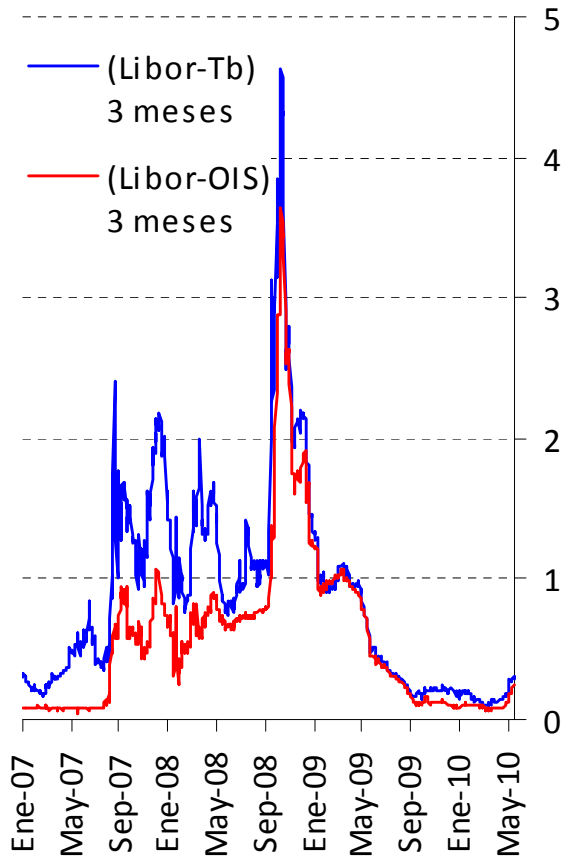


Fuente: Banco de México.



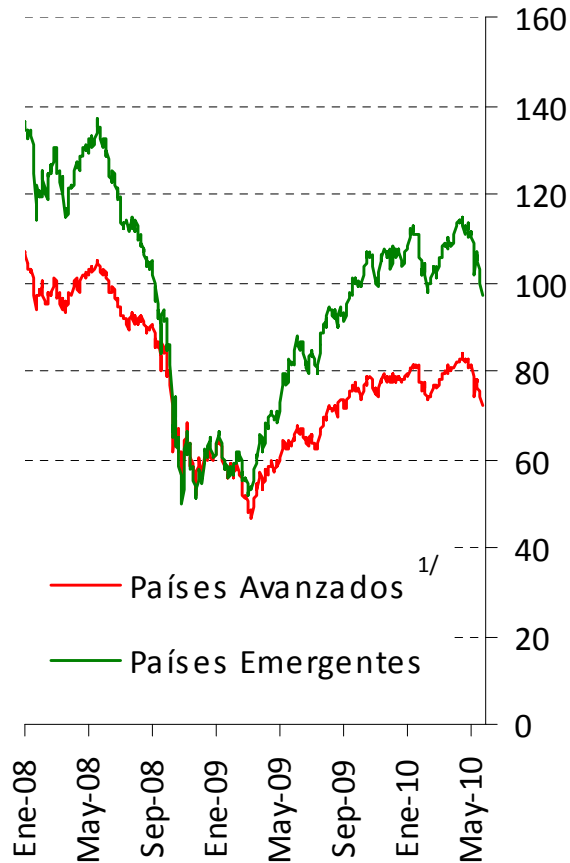
1. Condiciones Externas

EEUU: Diferencial entre LIBOR-OIS y LIBOR-Bonos del Tesoro a 3 meses (Puntos Porcentuales)



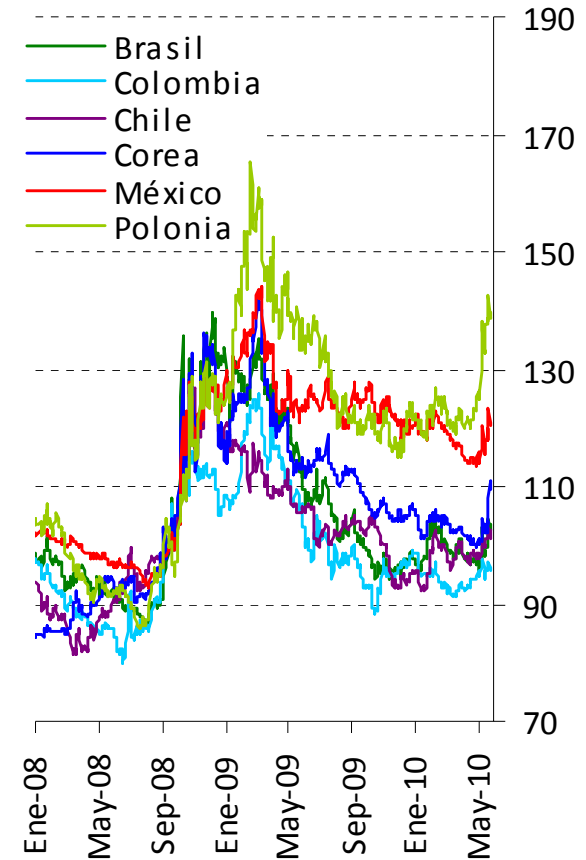
Fuente: Bloomberg.

Mercados Accionarios de Regiones Seleccionadas (Índice 01-Ene-07=100)



1/ Se refiere al G7.
Fuente: MSCI.

Tipos de Cambio de Economías Seleccionadas (Índice 15-Sep-2008 = 100)



Fuente: Bloomberg.



1. Condiciones Externas

- A pesar de que los indicadores económicos en la mayoría de los países continúan mejorando, existe un elevado grado de incertidumbre en los mercados financieros internacionales.
- En particular, éstos están incorporando un mayor riesgo en los precios de los activos a nivel global.
- Si bien el escenario central entre los participantes en el mercado y de las principales instituciones financieras internacionales no contempla una crisis sistémica, no puede descartarse que el deterioro de la situación en la periferia europea conduzca a un evento de cola.
- Por supuesto, en tal caso los costos para el crecimiento de la economía mundial serán muy elevados.

1. Condiciones Externas

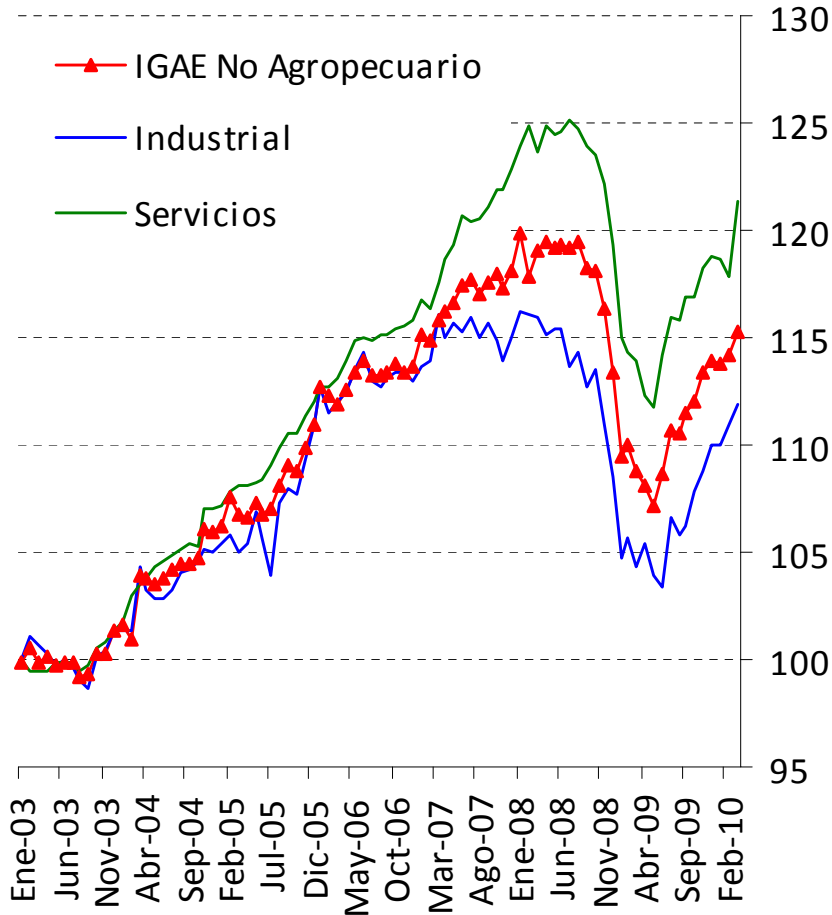
2. Evolución de la Economía Mexicana

3. Consideraciones Finales



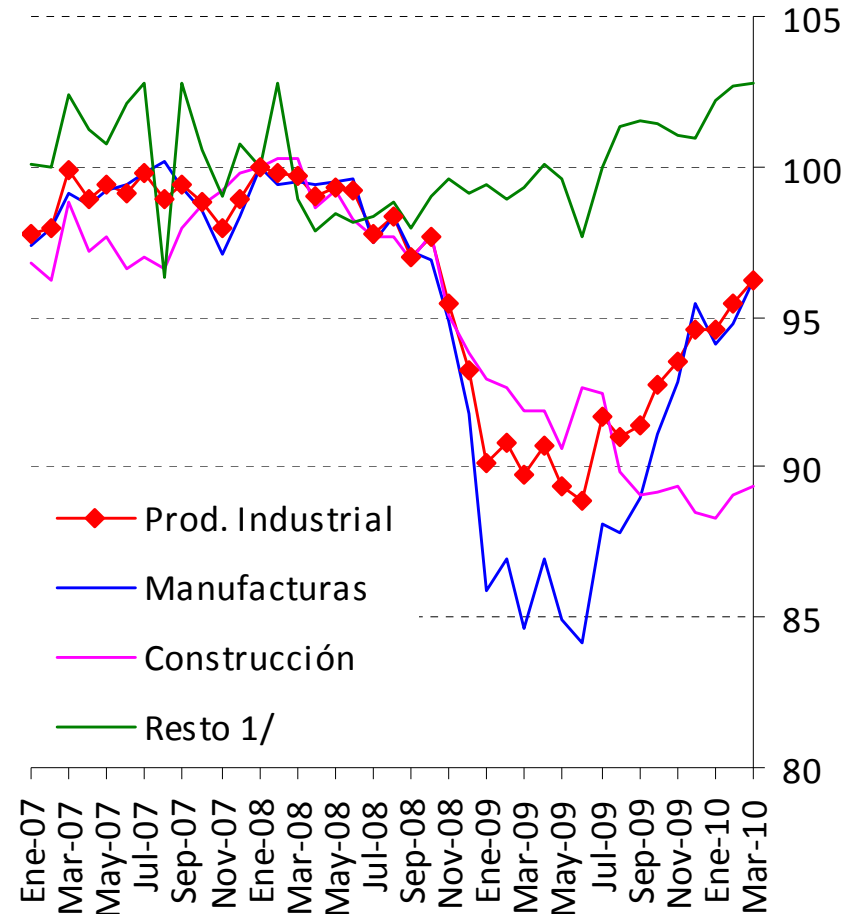
2. Evolución de la Economía Mexicana

IGAE No Agropecuario
(Índice 2003 = 100; a.e.)



a.e./ Cifras ajustadas por estacionalidad.
Fuente: INEGI.

Actividad Industrial
(Índice 2003 = 100; a.e.)

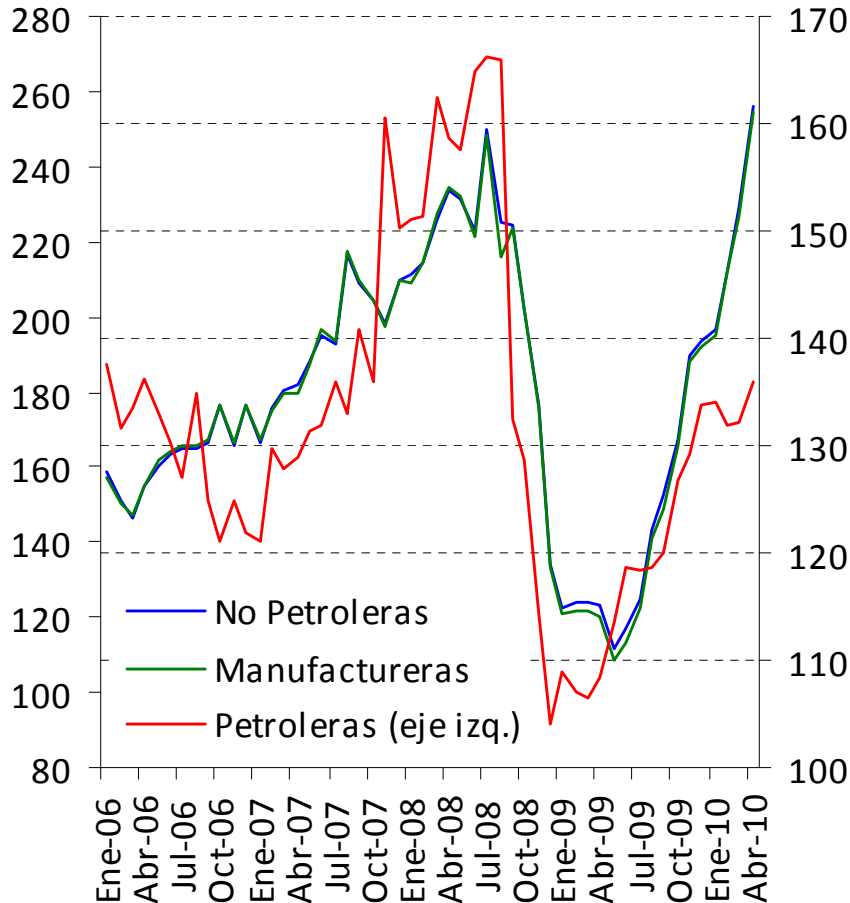


a.e./ Cifras ajustadas por estacionalidad.
1/ Incluye minería y electricidad, agua y suministro de gas
Fuente: INEGI.



2. Evolución de la Economía Mexicana

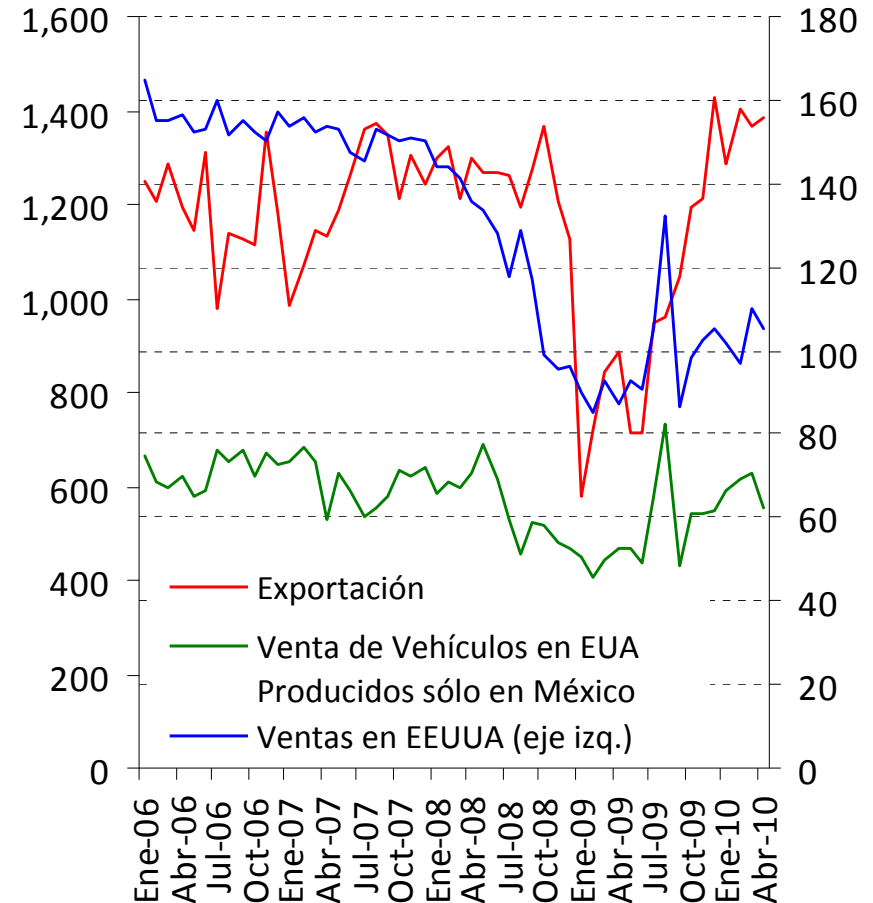
Exportaciones (Índice 2004 = 100; a.e.)



a.e./ Cifras ajustadas por estacionalidad.

Fuente: Banco de México.

Exportación de Vehículos de México y Ventas de Vehículos Ligeros en Estados Unidos (Miles de Unidades por Mes; a.e.)



a.e./ Cifras ajustadas por estacionalidad.

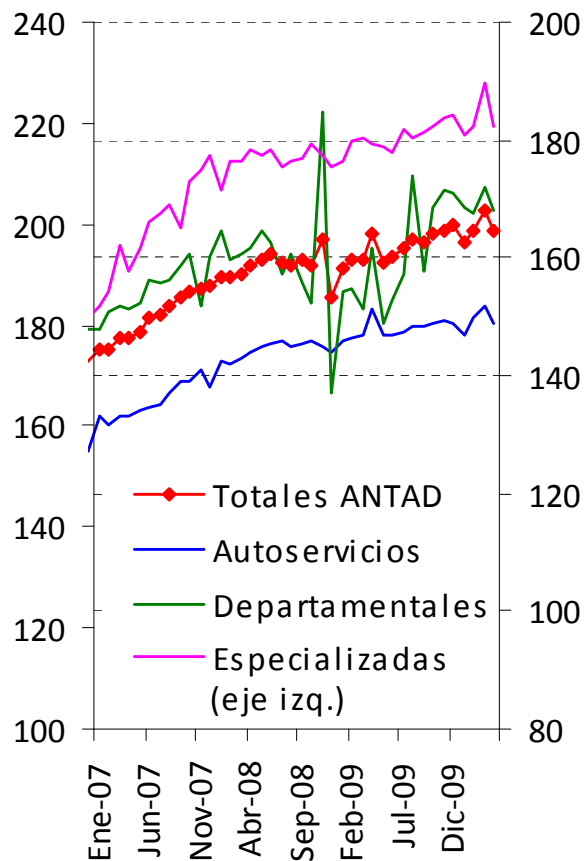
1/ Vehículos producidos exclusivamente en México.

Fuente: AMIA y Bloomberg.



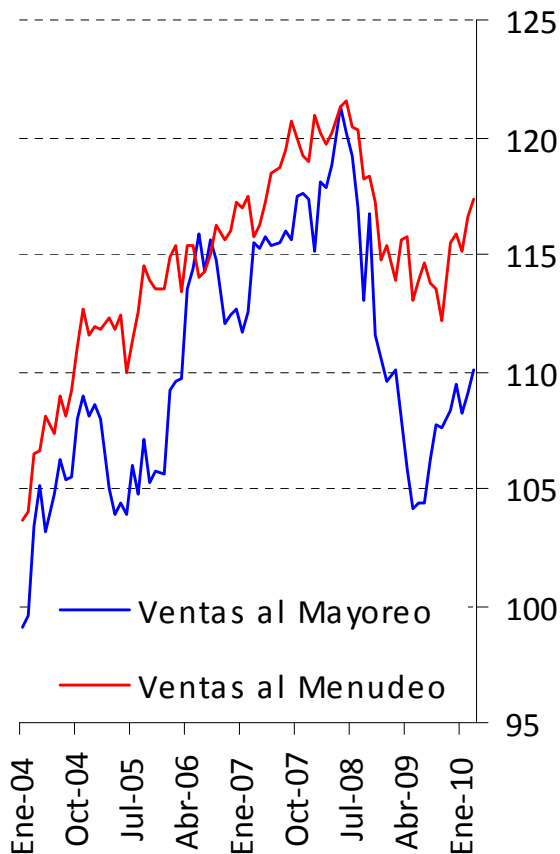
2. Evolución de la Economía Mexicana

Ventas de Bienes de Consumo (Índice 2003=100; a.e.)



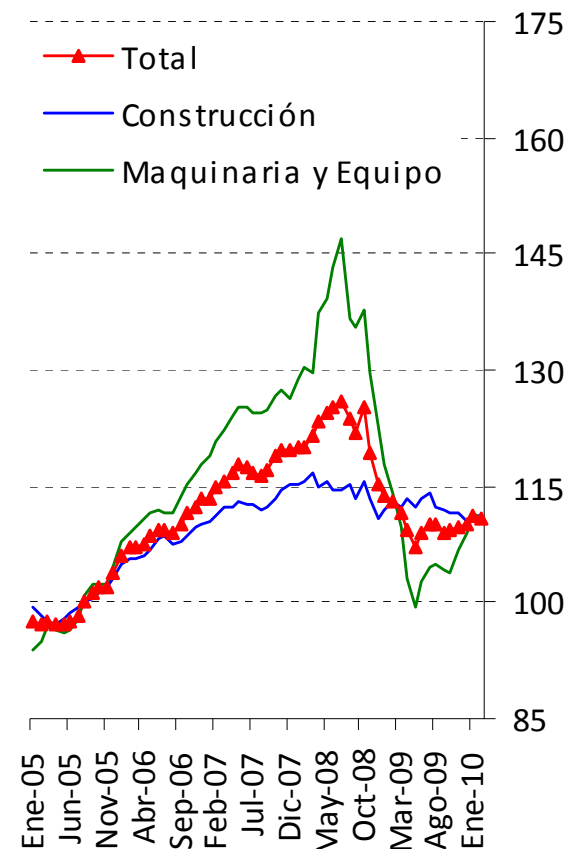
a.e./ Cifras ajustadas por estacionalidad.
Fuente: ANTAD.

Ventas en Establecimientos Comerciales (Índice 2003=100; a.e.)



a.e./ Cifras ajustadas por estacionalidad.
Fuente: INEGI.

Inversión Fija Bruta y Componentes ^{1/} (Índice 2005=100; a.e.)



a.e./ Cifras ajustadas por estacionalidad.
^{1/} Promedio móvil de tres meses excepto a partir de 2008.
Fuente: INEGI.



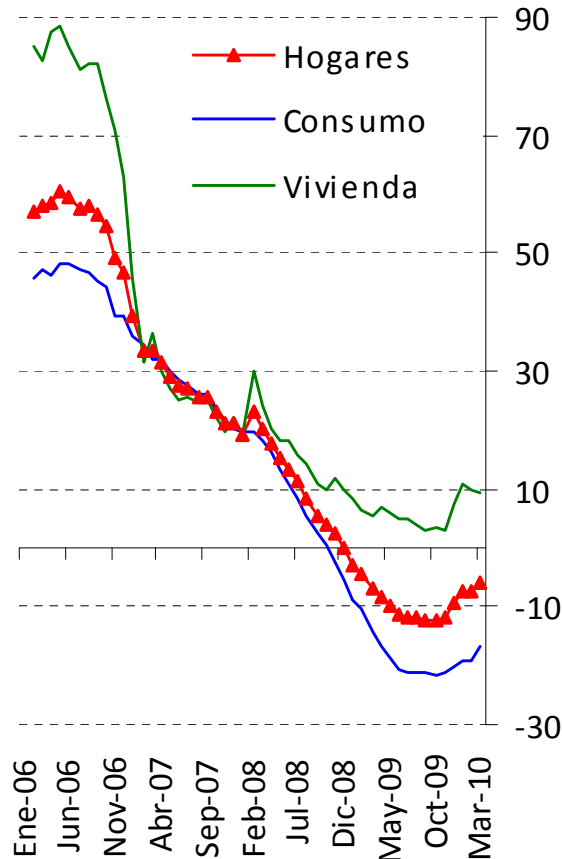
2. Evolución de la Economía Mexicana

Remesas Familiares (Miles de Millones de Dólares; a.e.)



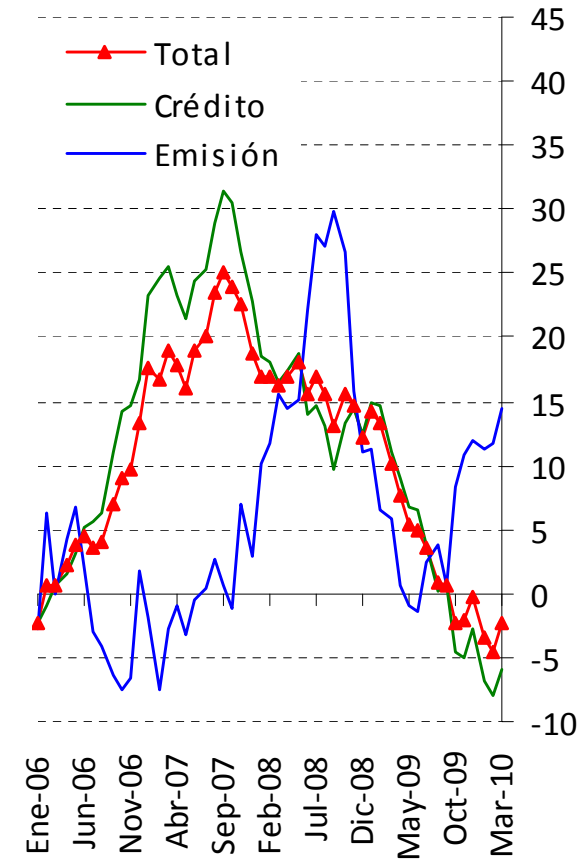
a.e./ Cifras ajustadas por estacionalidad.
Fuente: Banco de México.

Crédito Vigente de la Banca Comercial a los Hogares (Variación Real % Anual)



Fuente: Banco de México.

Financiamiento Interno a las Empresas Privadas No Financieras (Variación Real % Anual)

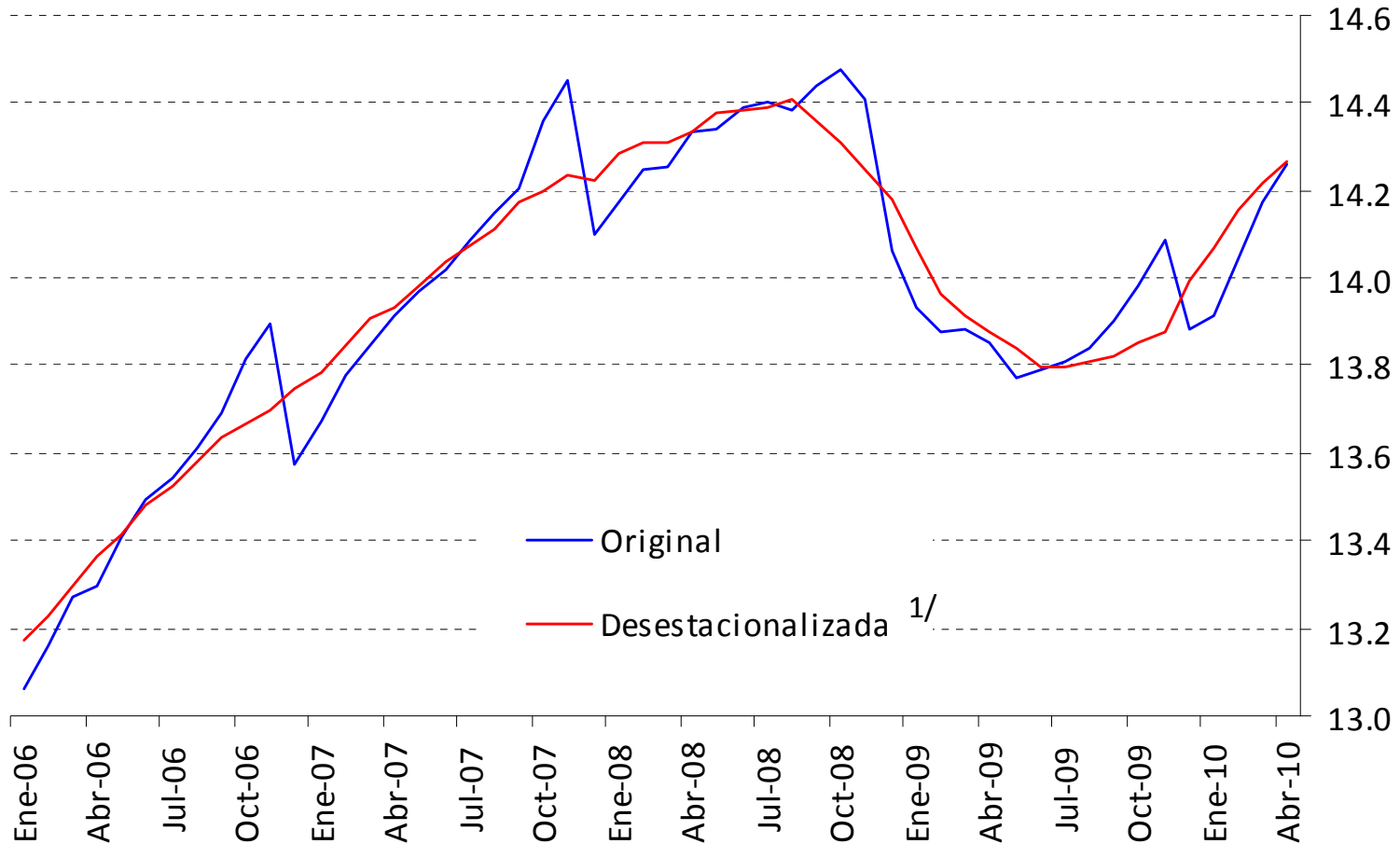


Fuente: Banco de México.



2. Evolución de la Economía Mexicana

Trabajadores Asegurados: Permanentes y Eventuales Urbanos (Millones de Personas)



1/ Datos ajustados por estacionalidad por Banco de México.

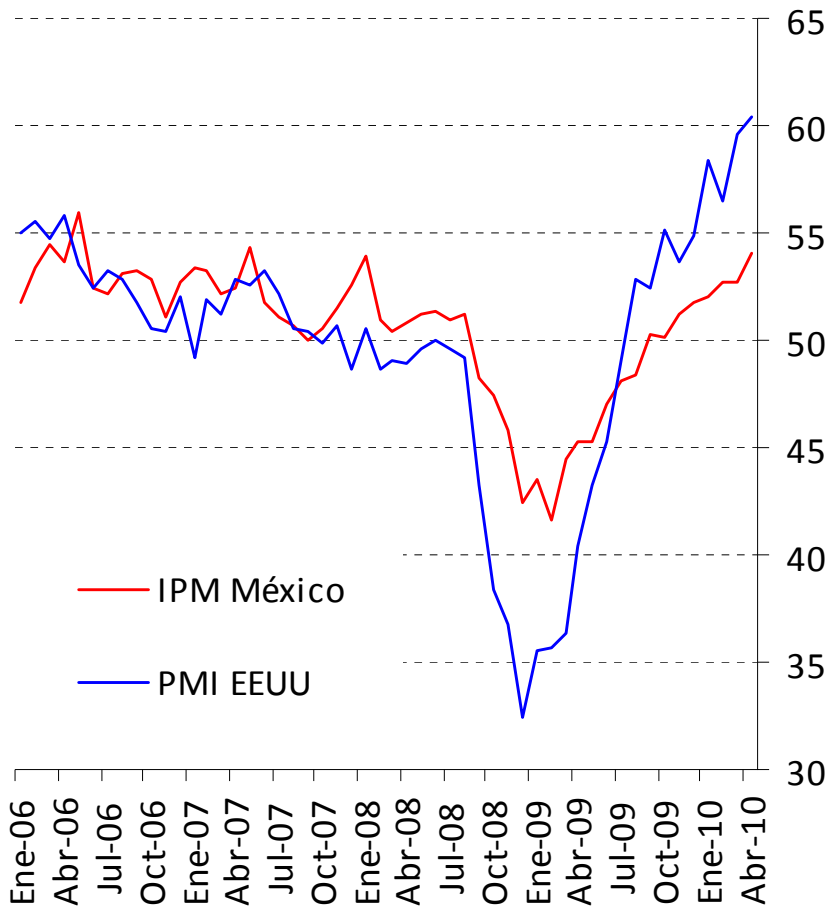
Fuente: IMSS.



2. Evolución de la Economía Mexicana

Indicadores de Opinión Empresarial en México y EEUA

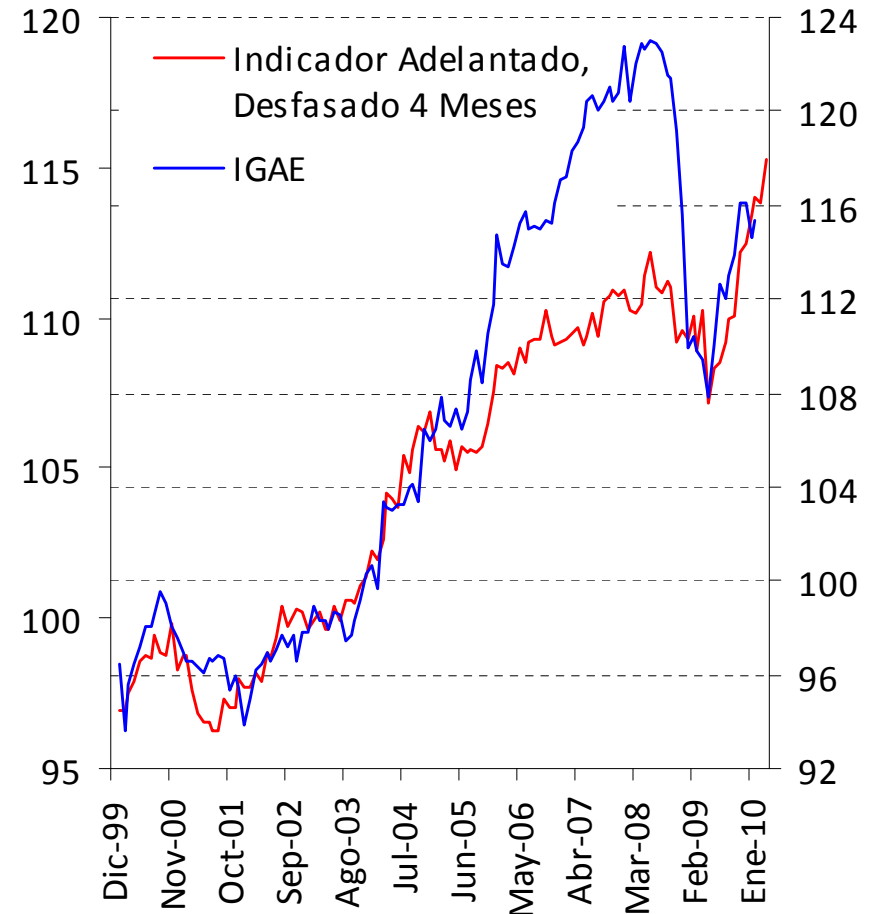
(Indicadores de Referencia a 50 Puntos; a.e.)



a.e./ Cifras ajustadas por estacionalidad.
Fuente: INEGI e Institute of Supply Management.

IGAE e Indicador Adelantado del Banco de México

(Índice 2003 = 100; a.e.)

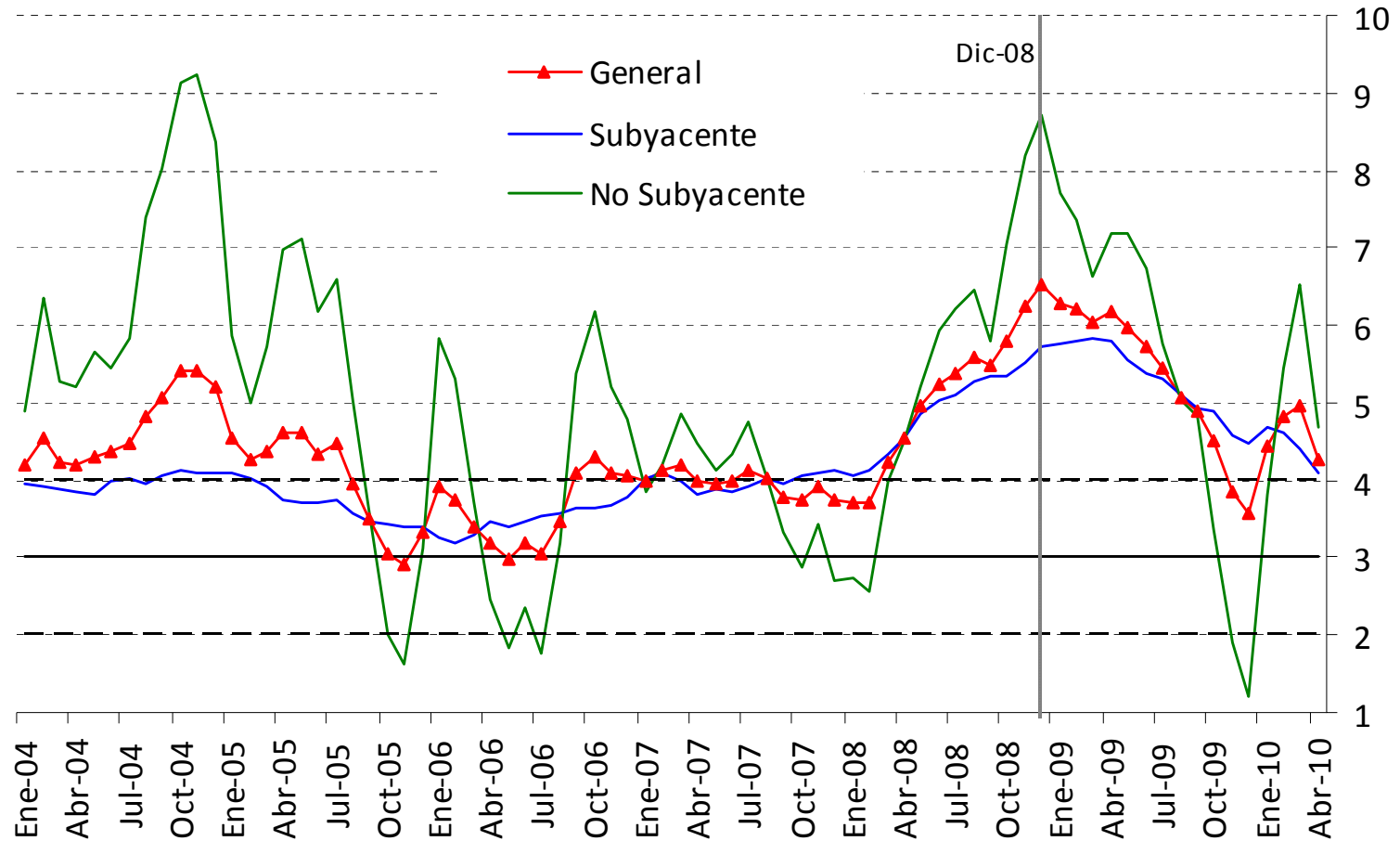


a.e./ Cifras ajustadas por estacionalidad.
Fuente: INEGI y Banco de México.



2. Evolución de la Economía Mexicana

Índice Nacional de Precios al Consumidor
(Variación % Anual)

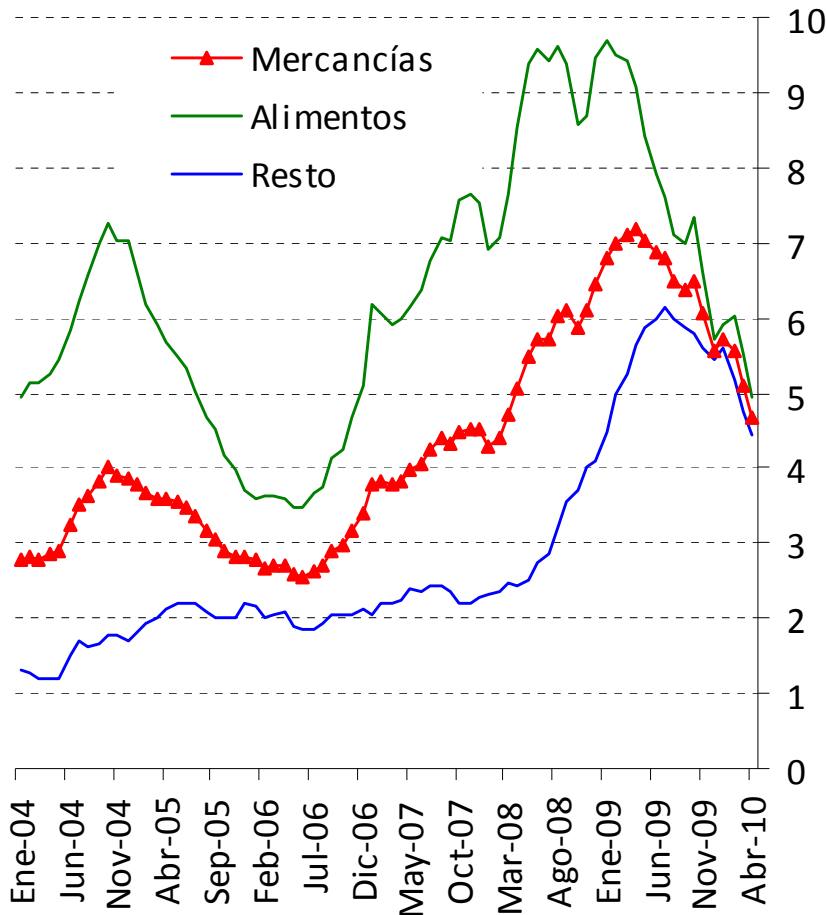


Fuente: Banco de México.



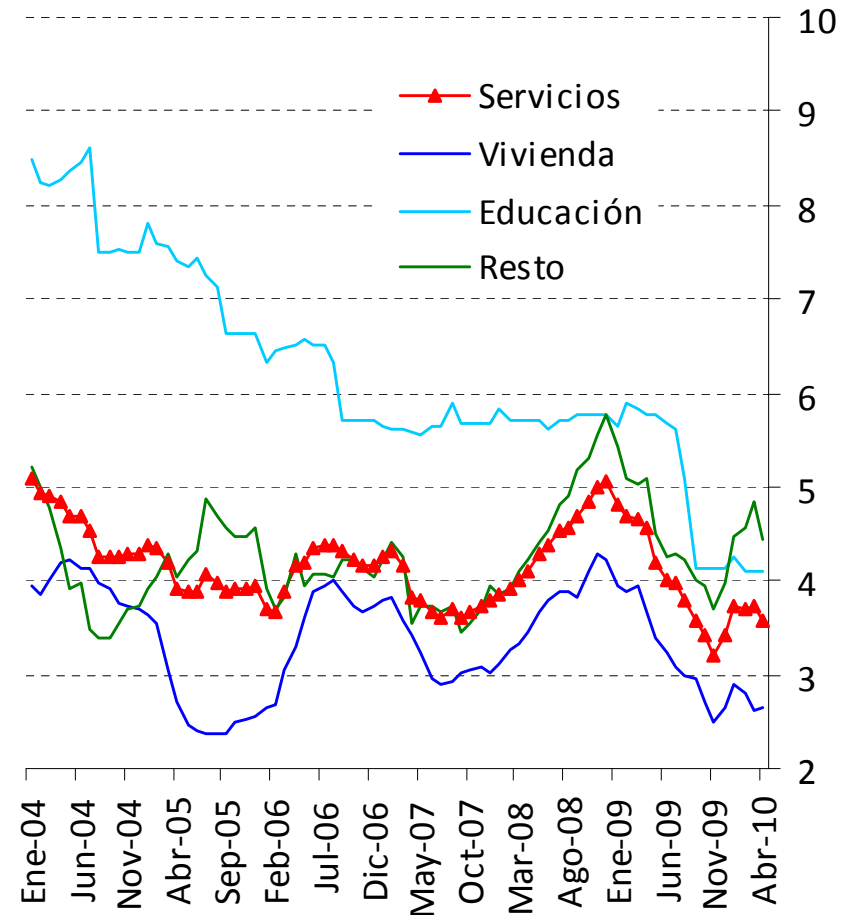
2. Evolución de la Economía Mexicana

Inflación Subyacente de Mercancías (%)



Fuente: Banco de México.

Inflación Subyacente de Servicios (%)

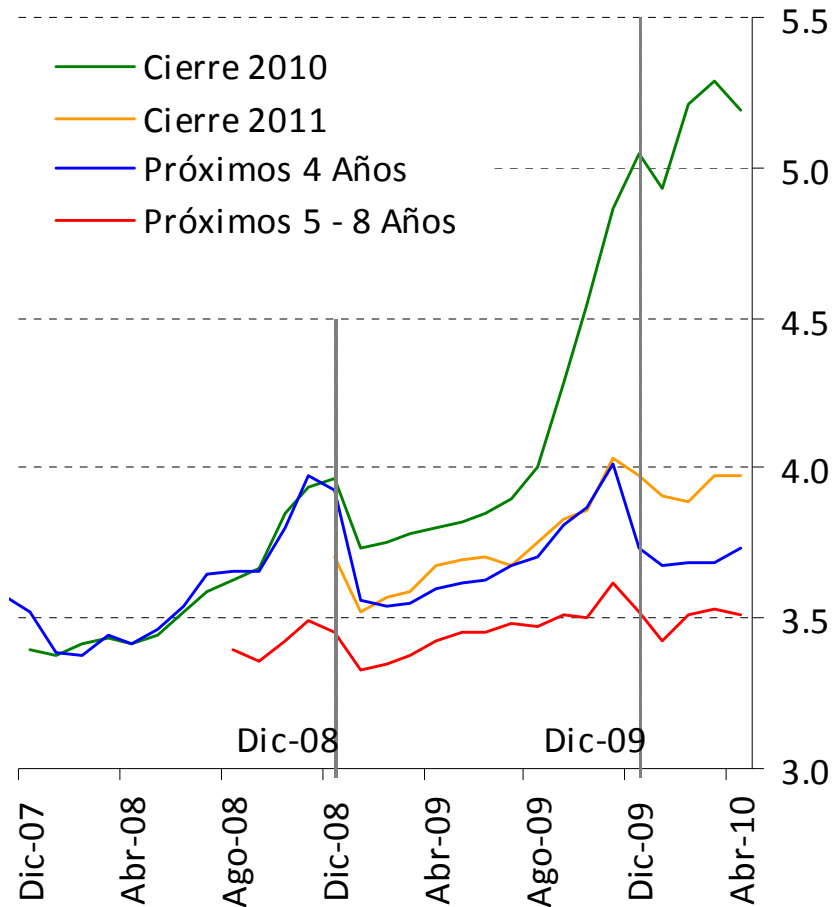


Fuente: Banco de México.



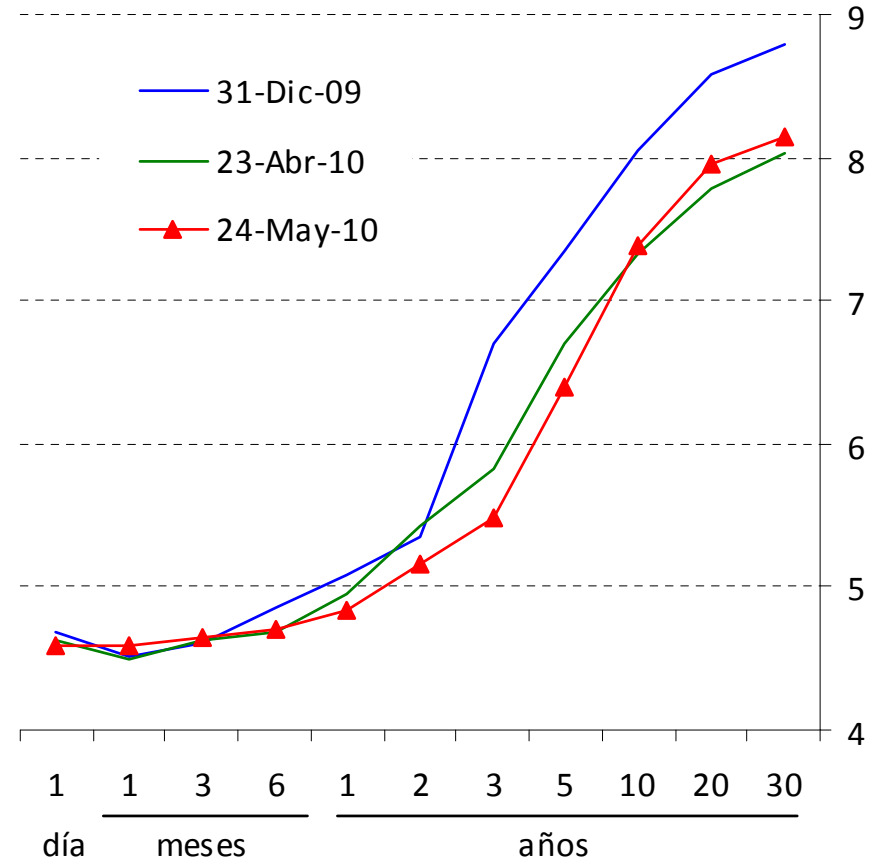
2. Evolución de la Economía Mexicana

Expectativas de Inflación General Anual (% Anual)



Fuente: Encuesta del Banco de México.

Curva de Rendimientos (%)



Fuente: Banco de México y Proveedor Integral de Precios.

1. Condiciones Externas

2. Evolución de la Economía Mexicana

3. Consideraciones Finales



3. Consideraciones Finales

- A diferencia de otros países, en el caso de México los indicadores referentes a las finanzas públicas se han fortalecido recientemente.
- Las reformas aprobadas en materia impositiva y las medidas para ajustar los precios públicos representan un avance importante en esta dirección.
- En efecto, el que México se haya adelantado para fortalecer sus finanzas públicas, le ha permitido mantener una posición mejor en términos relativos. Esto se ha reflejado en una reducción de sus CDS's.



3. Consideraciones Finales

- En adición al anclaje fiscal, México ha tomado varias medidas para “auto-asegurarse” ante la posibilidad de que se restrinjan las condiciones financieras en los mercados internacionales:
 - ✓ *Acumulación de reservas internacionales.*
 - ✓ *Acotar vulnerabilidades de la balanza de pagos.*
 - ✓ *Manejo activo de deuda.*
 - ✓ *Adquisición de coberturas sobre el precio del petróleo.*
 - ✓ *Líneas de crédito con organismos financieros internacionales.*
 - ✓ *Desarrollo de los mercados financieros locales.*
 - ✓ *Fortalecimiento de los fundamentos económicos.*



3. Consideraciones Finales

- Es necesario considerar la situación actual en Europa como una oportunidad para la economía mexicana.
- México se ve actualmente en una situación más favorable para mantener su recuperación económica.
- Sin embargo, es previsible que las economías europeas hagan ajustes para incrementar su competitividad. Ello puede implicar una mayor competencia para México en el futuro.
- Ante el entorno externo menos favorable, se vuelve indispensable elevar la competitividad del país. Para ello, las reformas a la ley de competencia, la reforma laboral, así como mejorar la calidad de la educación, son fundamentales.