

INFORMACIÓN OPERATIVA DEL SPEI

El SPEI es un sistema de pagos que permite a los Participantes enviar y recibir transferencias de fondos en moneda nacional, a nombre y por cuenta propia o de sus Clientes, mediante Órdenes de Transferencia liquidadas por medio del propio sistema con posterioridad a su envío.

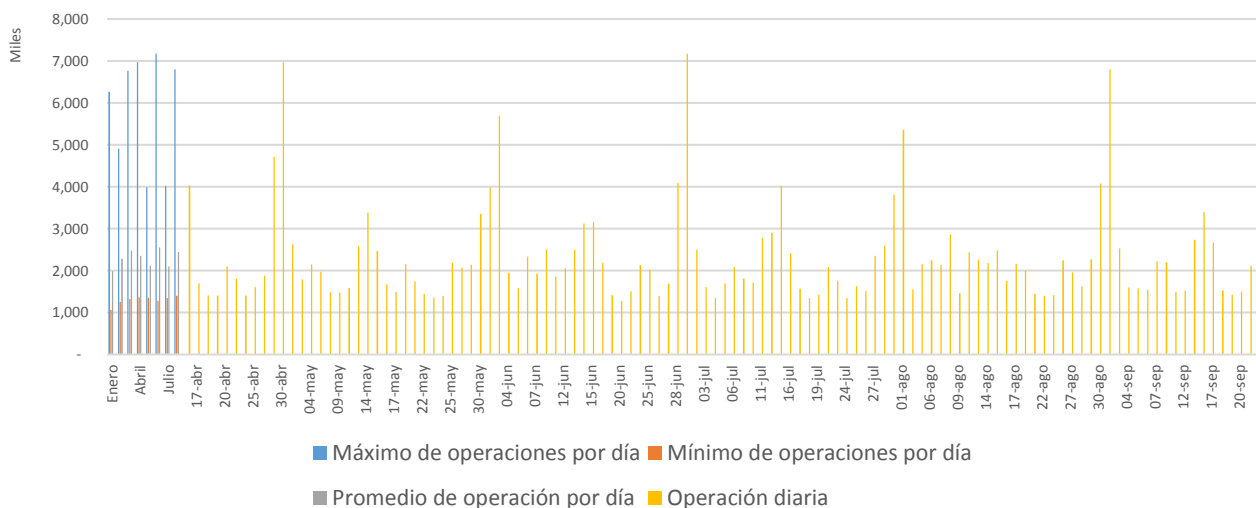
Tiene un horario de operación de 24 horas diarias, 7 días a la semana y actualmente cuenta con 101 participantes, los cuales son instituciones financieras tales como instituciones de crédito, casas de bolsa y otras instituciones financieras no bancarias diferentes a las casas de bolsa.

Derivado de ese esquema de operación, se establece un horario para que el SPEI cambie de fecha, actualmente corresponde a las 18:00 hrs de cada día. Sin embargo, en caso de presentarse alguna situación que impida que se preste el servicio, el Banco de México puede autorizar la ampliación del horario del SPEI o de cambio de fecha.

En el SPEI, los pagos pueden ser por cualquier monto y en cualquier momento; sin embargo, en horarios ampliados (entre la hora de apertura del sistema y las 6:00 am) así como en días inhábiles bancarios, solo las instituciones de crédito al igual que las cámaras de compensación, están obligadas a procesar los pagos que reciban a través de canales electrónicos por un monto hasta de \$8,000.

A continuación se muestran los datos de la operación diaria del SPEI, realizada a partir del 16 de abril de 2018¹. Cabe destacar que el día 29 de junio de 2018 se operaron más de 7.17 millones de pagos a pesar de que se tenían participantes operando mediante un mecanismo de operación alterna, lo cual fue muy cercano al máximo histórico del sistema².

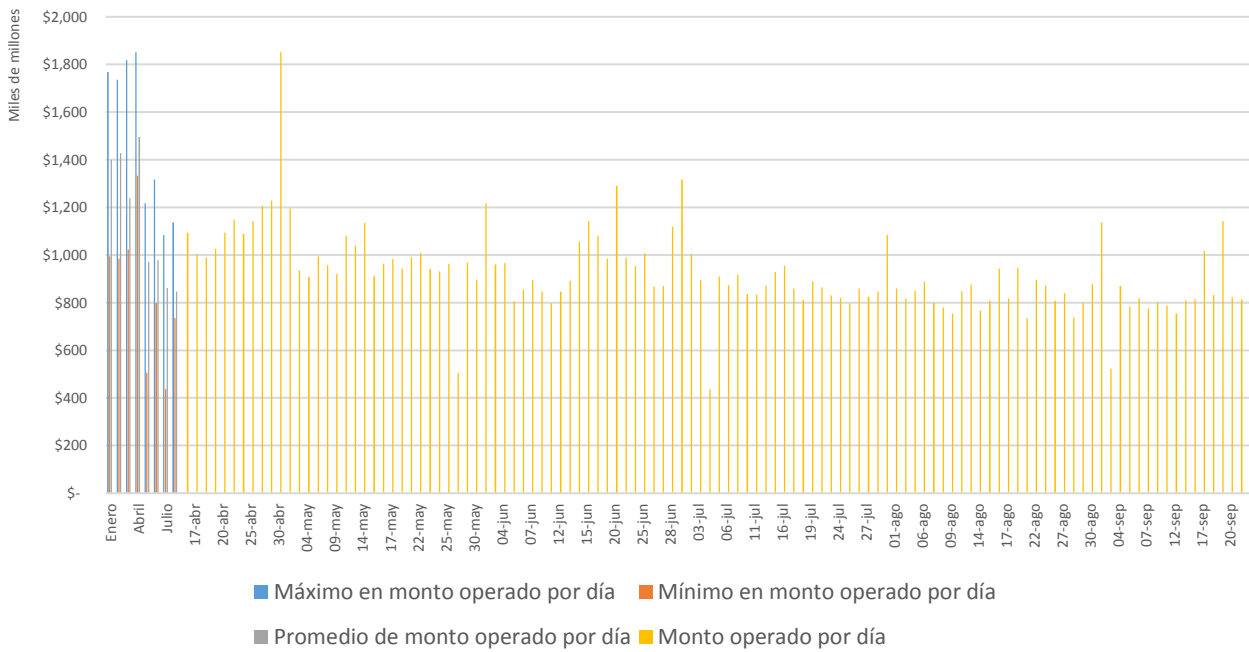
Número de operaciones



¹ Los datos mostrados excluyen al sistema de liquidación de valores por no tener instrucciones directas del público en general.

² **FE DE ERRATAS.** El 29 de junio de 2018 se informó que el máximo histórico del sistema era 7.17 millones de pagos, sin embargo, el máximo histórico se alcanzó el 29 de septiembre de 2017 con 7.26 millones de pagos.

Monto operado



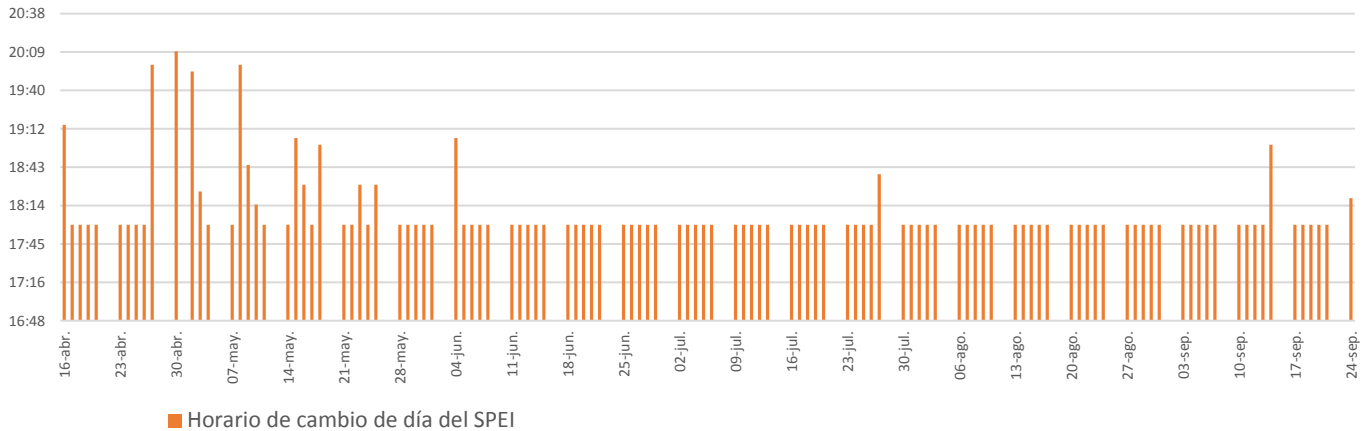
PROPORCIÓN DE OPERACIONES REALIZADAS EN EL SPEI POR LOS PARTICIPANTES A TRAVÉS DE LOS MECANISMOS DE OPERACIÓN ALTERNA Y AQUELLAS REALIZADAS POR PARTICIPANTES QUE MANTIENEN UNA OPERACIÓN REGULAR

	Operación a través de un mecanismo alterno		Operación normal	
	Participantes	Proporción de operaciones	Participantes	Proporción de operaciones
24-sept-18	46	42.04%	55	57.96%

AMPLIACIONES DE HORARIO DE OPERACIÓN SPEI

El SPEI es un sistema que opera las 24 horas del día, bajo este esquema se realiza un proceso de cambio de día de operación que sucede en condiciones normales a las 18:00 horas. Derivado de la contingencia de varios participantes, en las últimas semanas los horarios de cambio de día se han modificado a solicitud de los participantes. Esta situación no afecta a los clientes ya que estos pueden seguir enviando sus operaciones sin ningún problema.

Horarios de cambio de día SPEI



El SPEI opera en un esquema 24 horas.
 La hora mostrada corresponde a la fecha del cierre de operaciones de la fecha especificada y a la de inicio de operación con fecha siguiente.