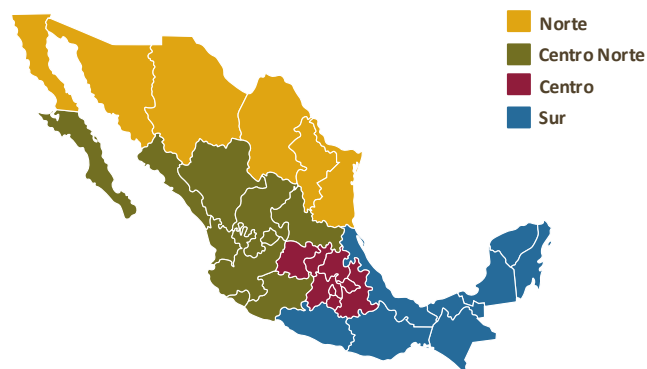


# Reporte sobre las Economías Regionales 2T-2022

## Indicadores Económicos Regionales

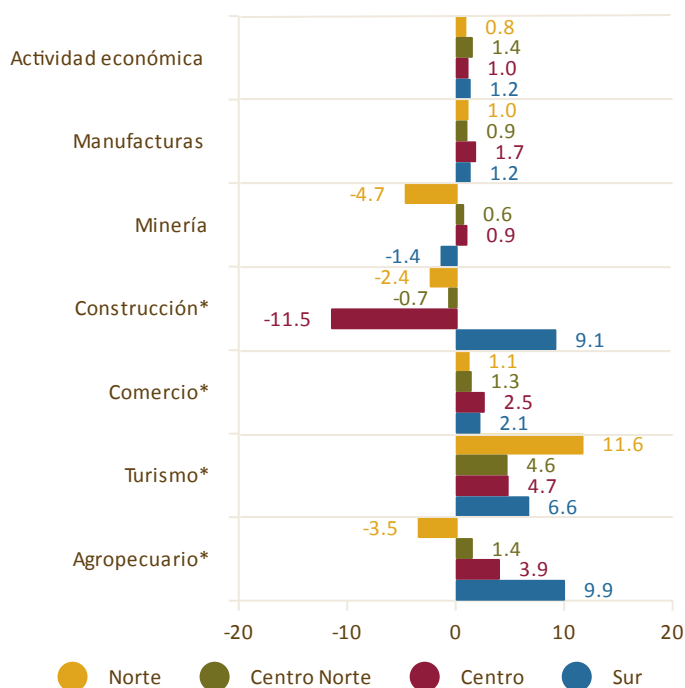
Los datos de esta infografía son los últimos disponibles al 13 de septiembre de 2022

### Regiones



### Previsión de los indicadores de actividad económica regional

Variación trimestral en por ciento, a. e.  
2T-2022

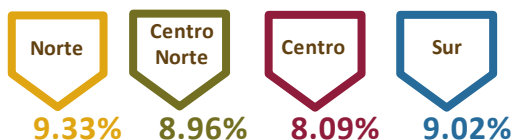


\* Indicadores observados.

### Otros indicadores

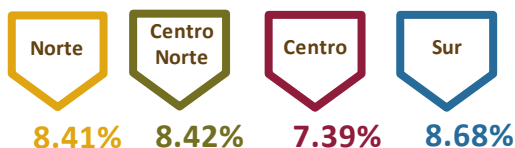
#### Inflación general

Variación anual INPC  
Agosto 2022



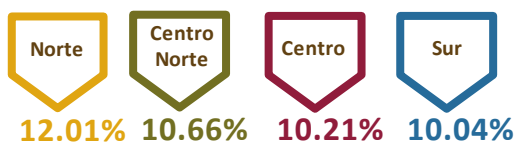
#### Inflación subyacente

Variación anual  
Agosto 2022



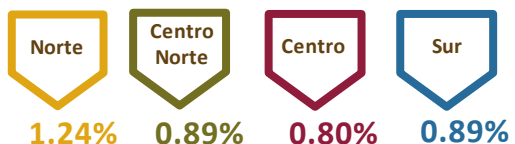
#### Inflación no subyacente

Variación anual  
Agosto 2022



#### Puestos afiliados al IMSS

Variación trimestral a. e.  
2T-2022



### Riesgos al crecimiento

- Al alza

  - Que el gasto público, en particular la inversión en obras de infraestructura, sea mayor que el esperado.
  - Que se observen, tanto en el ámbito local como internacional, condiciones más favorables que incentiven una mayor inversión privada.
  - Que se fortalezcan los niveles de seguridad pública.
- A la baja

  - Que se deterioren los indicadores de seguridad pública.
  - Que persista la inflación en niveles elevados.
  - Que continúen los bajos niveles de inversión tanto pública como privada

**Regiones.** Norte: Baja California, Chihuahua, Coahuila, Nuevo León, Sonora y Tamaulipas; Centro Norte: Aguascalientes, Baja California Sur, Colima, Durango, Jalisco, Michoacán, Nayarit, San Luis Potosí, Sinaloa y Zacatecas; Centro: Ciudad de México, Estado de México, Guanajuato, Hidalgo, Morelos, Puebla, Querétaro y Tlaxcala; Sur: Campeche, Chiapas, Guerrero, Oaxaca, Quintana Roo, Tabasco, Veracruz y Yucatán.

a. e. Cifras con ajuste estacional.

INPC: Índice Nacional de Precios al Consumidor. Información generada por INEGI.

IMSS: Instituto Mexicano del Seguro Social.

Elaborado por Banco de México con información de diversas fuentes.

Reporte sobre las Economías Regionales abr-jun 2022

