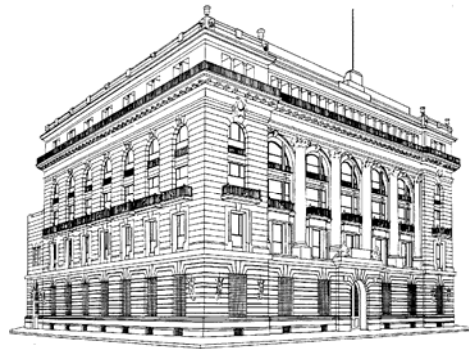


# INFORME SOBRE LA INFLACIÓN

## OCTUBRE – DICIEMBRE 2006



BANCO DE MEXICO

Enero 31, 2007



# Índice

---

---

I. Entorno Externo

II. Actividad Económica

III. Inflación y Política Monetaria

IV. Balance de Riesgos

V. Conclusiones



# I. Entorno Externo

## PIB: Evolución y Pronósticos (Variación % Anual)

	2005*	2006	2007
<b>Mundial</b> <sup>/1</sup>	3.4	3.8	3.2
<b>EEUU</b>	3.2	3.4 <sup>/2</sup>	2.4
<b>Japón</b>	2.6	2.2	1.8
<b>Eurozona</b>	1.5	2.7	2.0
Alemania	0.9	2.5	1.5
Francia	1.2	2.0	1.9
<b>Reino Unido</b>	1.9	2.7	2.5
<b>China</b>	10.2	10.5	9.6
<b>América Latina</b>	4.3	4.9	4.3

/1 Promedio de 79 países. /2 Incluye el indicador avanzado para el cuarto trimestre.

\* Observado. Fuente: Consensus Forecasts, enero 2007.

## Inflación: Evolución y Pronósticos (Variación % Anual)

	2005*	2006	2007
<b>Mundial</b> <sup>/1</sup>	2.8	2.8	2.3
<b>EEUU</b>	3.4	2.5	1.8
<b>Japón</b>	-0.3	0.2	0.3
<b>Eurozona</b>	2.2	2.2	2.1
Alemania	2.0	1.7	2.2
Francia	1.7	1.8	1.5
<b>Reino Unido</b>	2.1	2.3	2.2
<b>China</b>	1.8	1.5	2.1
<b>América Latina</b>	5.7	4.9	5.0

/1 Promedio de 79 países.

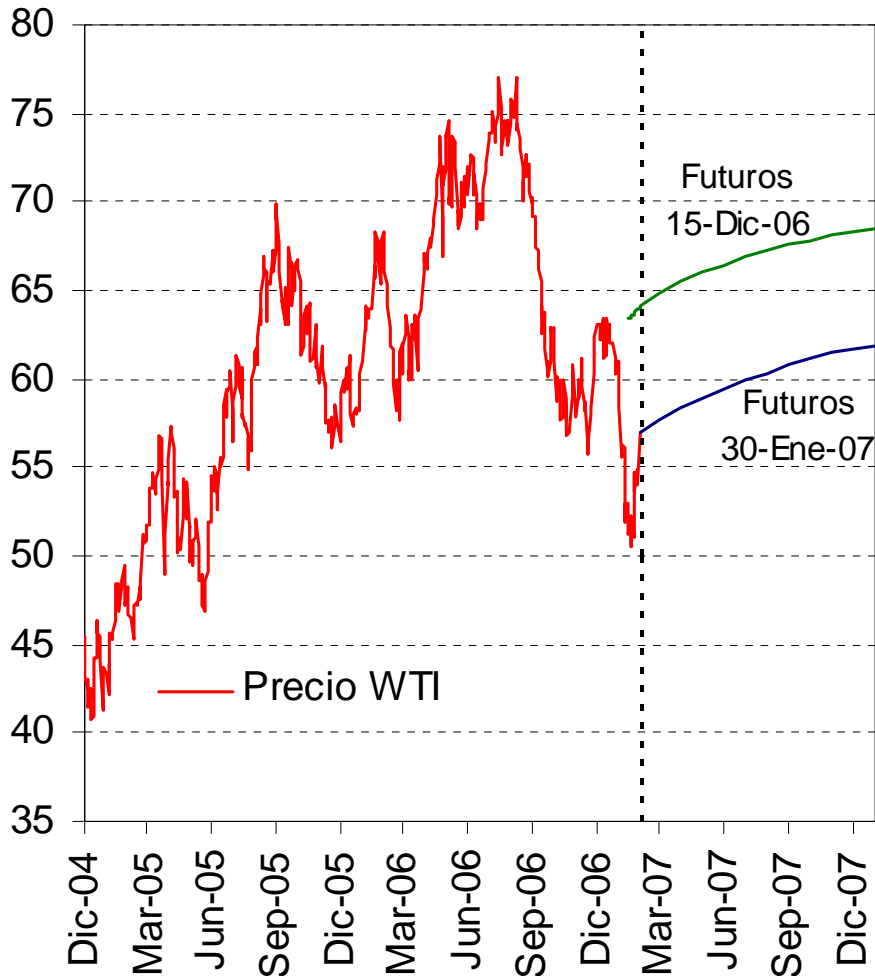
\* Observado

Fuente: Consensus Forecasts, enero 2007.



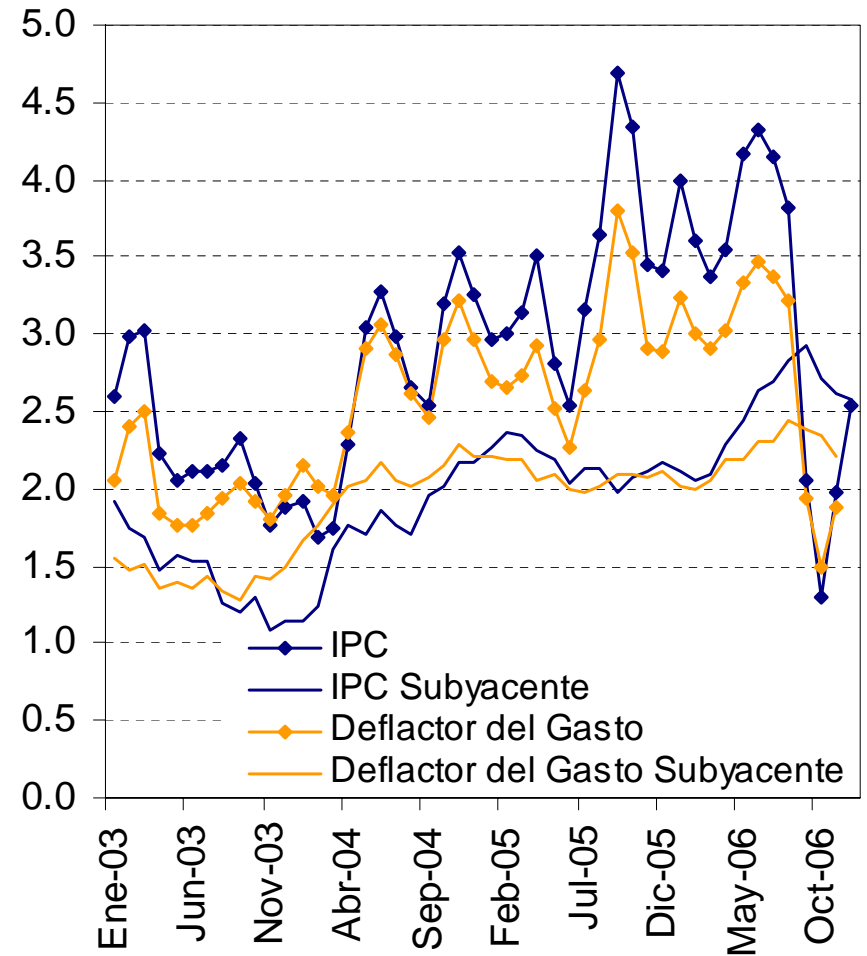
# I. Entorno Externo

## Precio Internacional del Petróleo WTI y Futuros (Dólares por Barril)



Fuente: Bloomberg.

## EEUU: Precios al Consumidor y Deflactor del Gasto en Consumo (Variación % Anual)

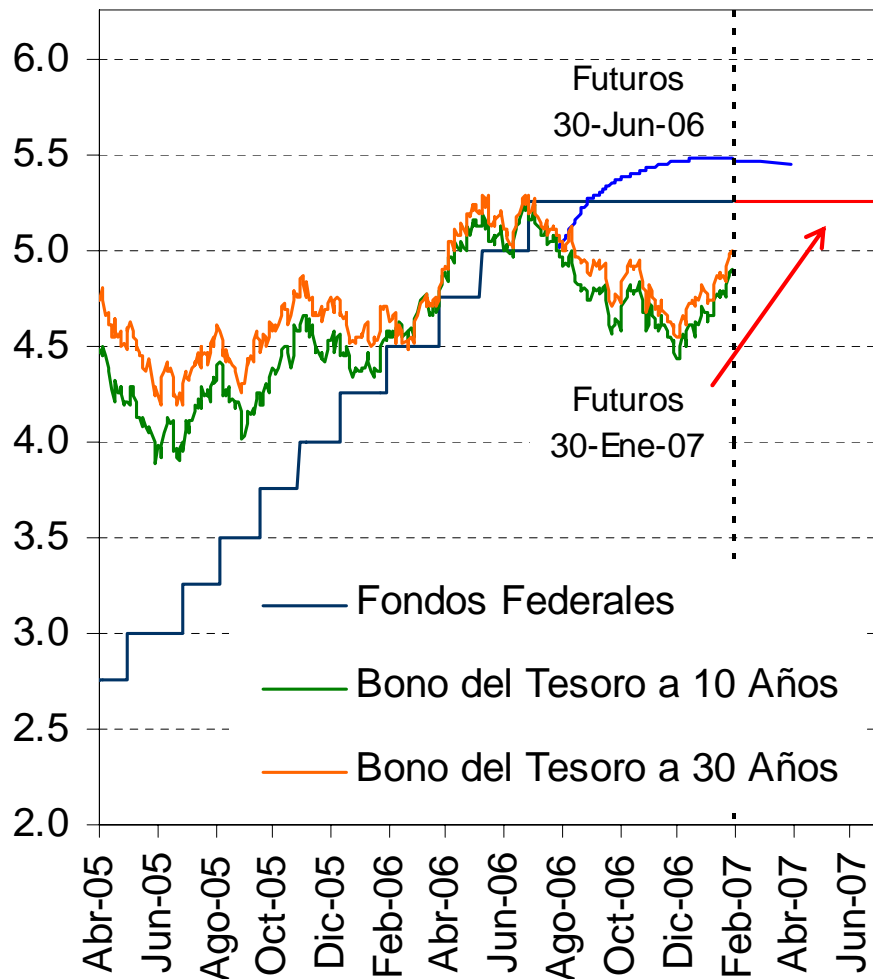


Fuente: BLS y BEA.



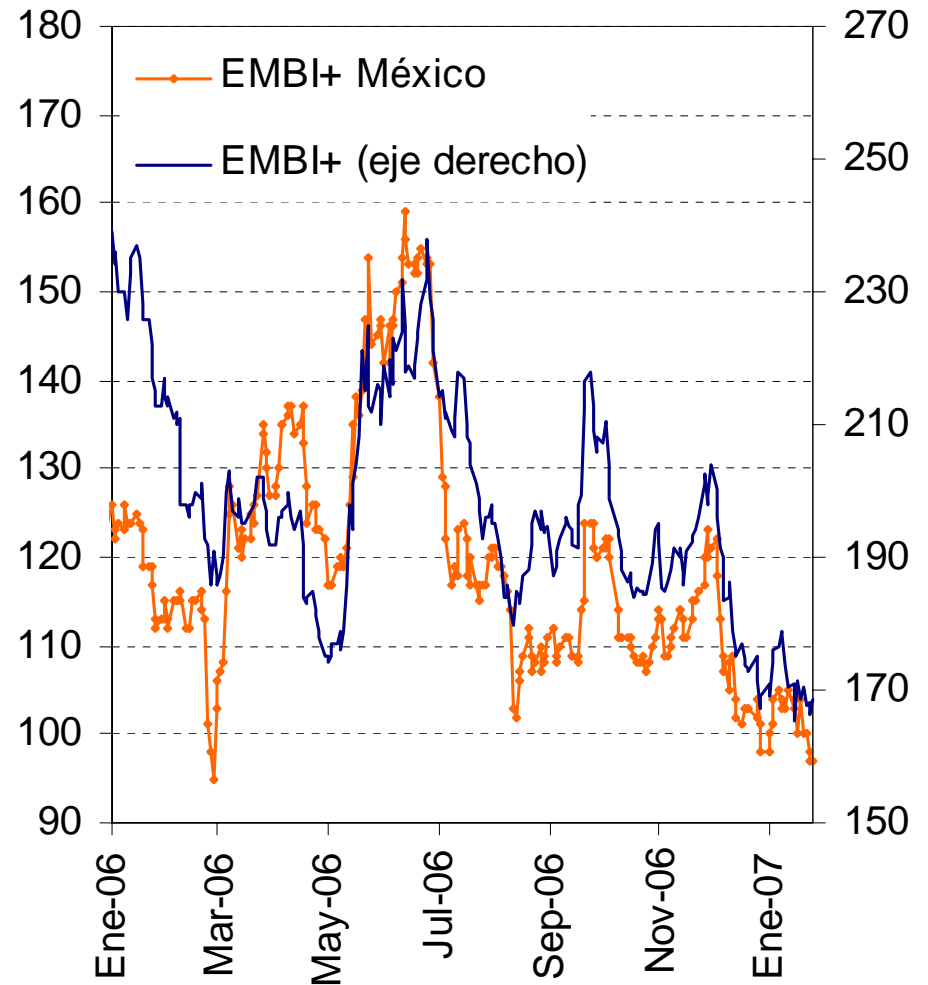
# I. Entorno Externo

## EEUU: Tasas de Interés (%)



Fuente: U.S. Treasury y Reserva Federal.

## EMBI+ Márgenes Soberanos (Puntos Base)



Fuente: JP Morgan.



# Índice

---

---

I. Entorno Externo

II. Actividad Económica

III. Inflación y Política Monetaria

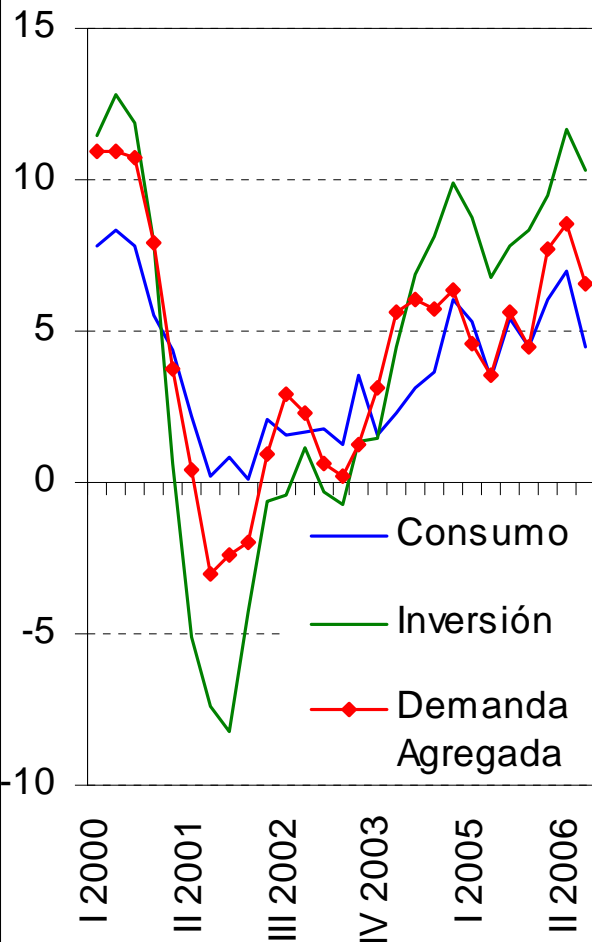
IV. Balance de Riesgos

V. Conclusiones

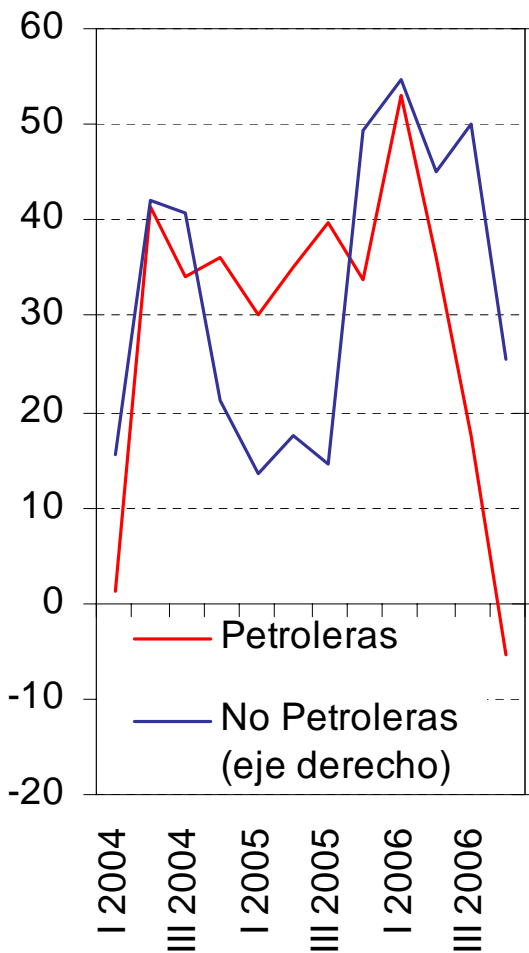


## II. Actividad Económica

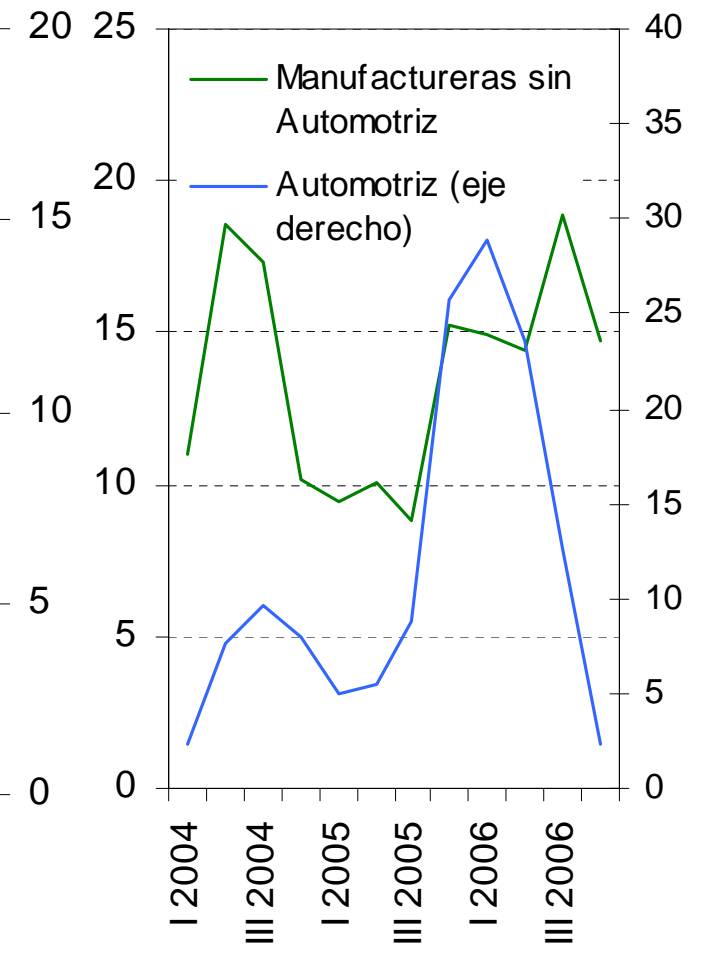
**Demanda Interna**  
(Variación % Anual; A.E.)



**Exportaciones Petroleras y No Petroleras**  
(Variación % Anual; A.E.)



**Exportaciones Manufactureras**  
(Variación % Anual; A.E.)



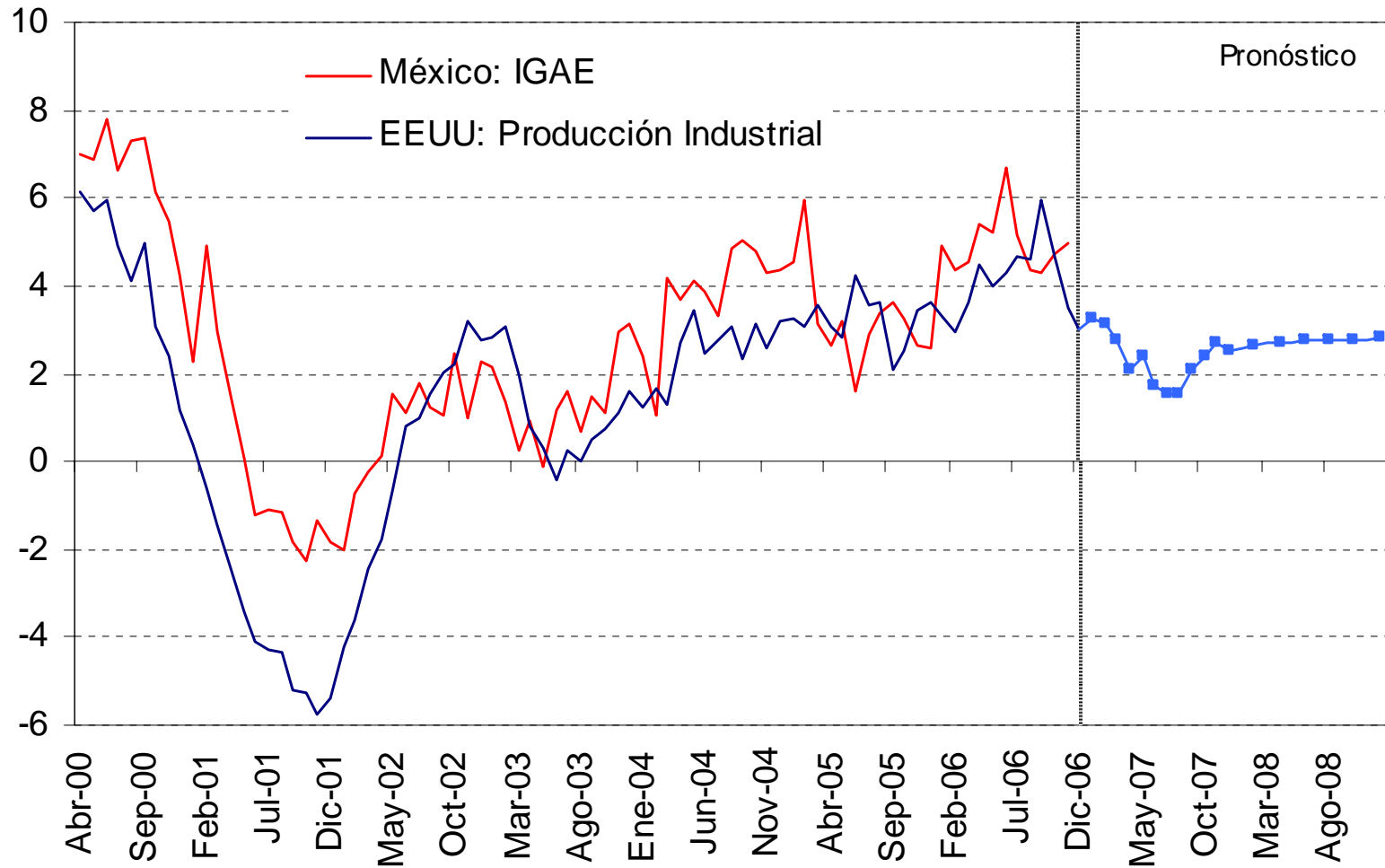
A.E.: Cifras ajustadas por estacionalidad.

Fuente: INEGI con ajuste estacional del Banco de México.



## II. Actividad Económica

**Indicadores de Producción en México y EEUU**  
(Variación % Anual; Cifras Ajustadas por Estacionalidad)



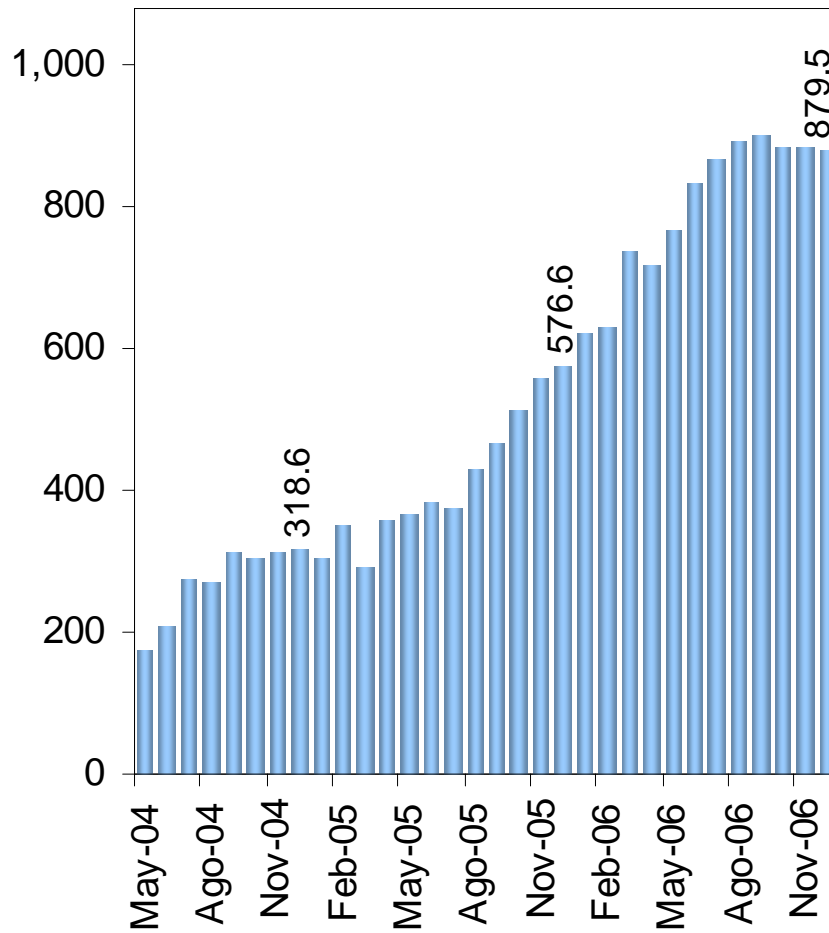
Fuente: Banco de México, Federal Reserve y Blue Chip, enero 2007.





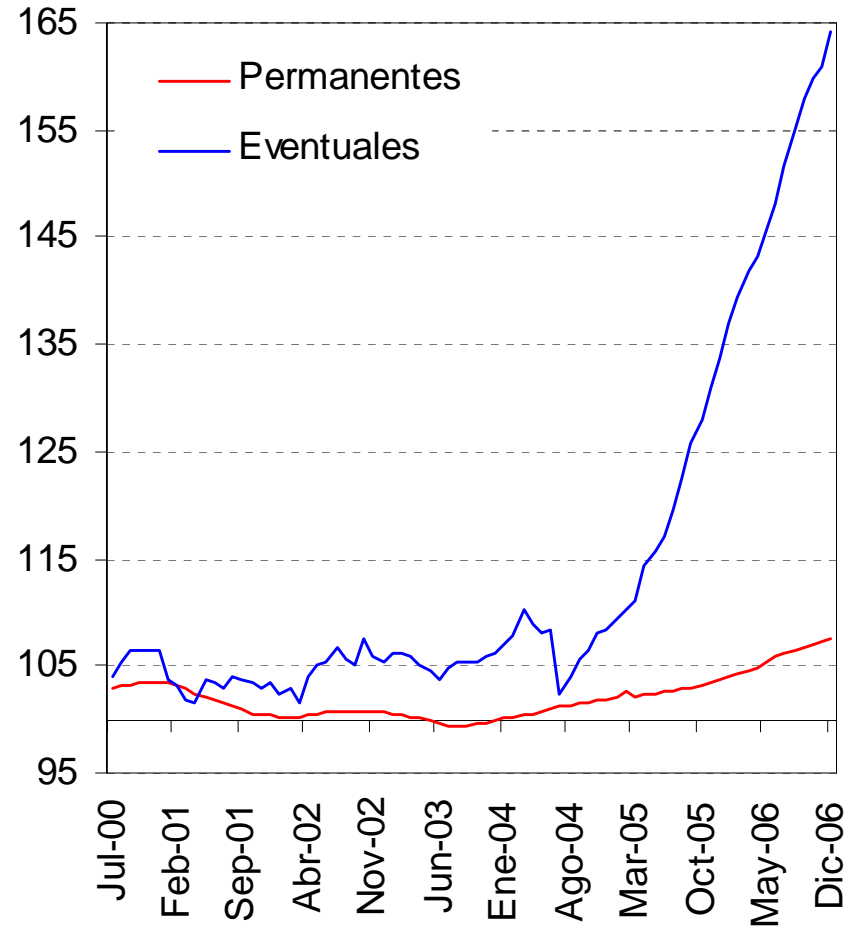
## II. Oferta y Demanda Agregadas

**Trabajadores Asegurados al IMSS**  
(Cambio Anual de Datos Originales en Miles)



Fuente: IMSS.

**Trabajadores Permanentes y Temporales**  
(Índice Enero 2000=100; Cifras Ajustadas por Estacionalidad)



Fuente: IMSS.



# Índice

---

---

I. Entorno Externo

II. Actividad Económica

**III. Inflación y Política Monetaria**

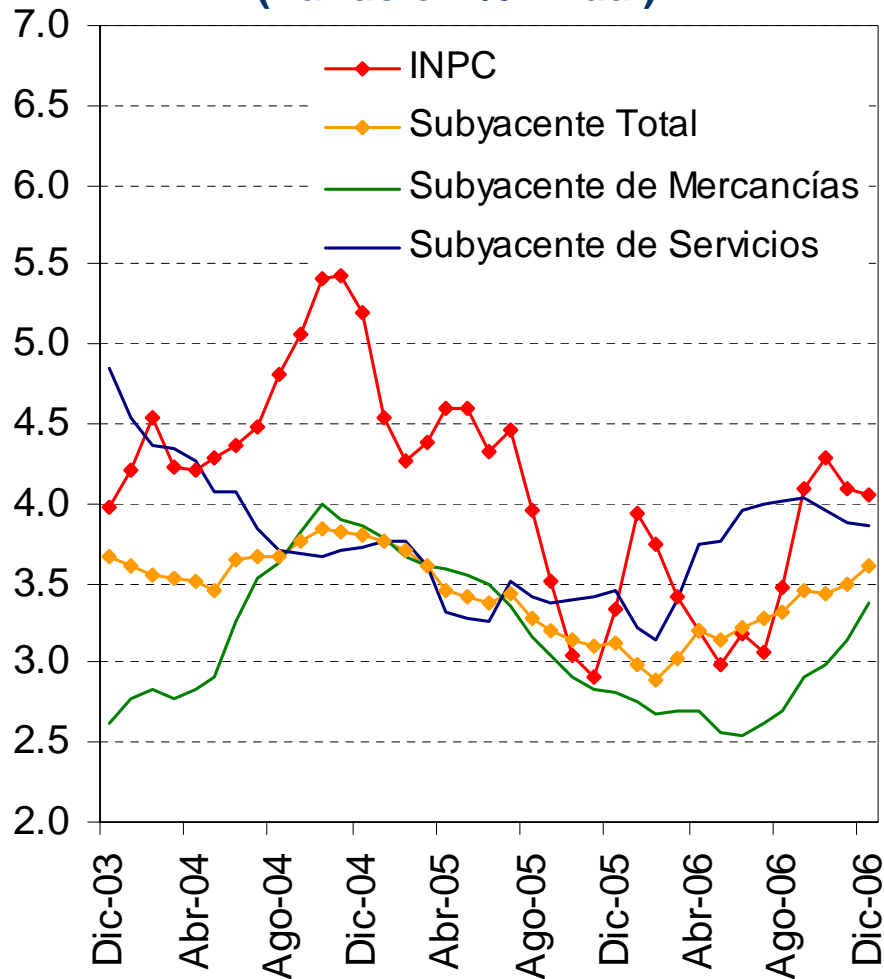
IV. Balance de Riesgos

V. Conclusiones



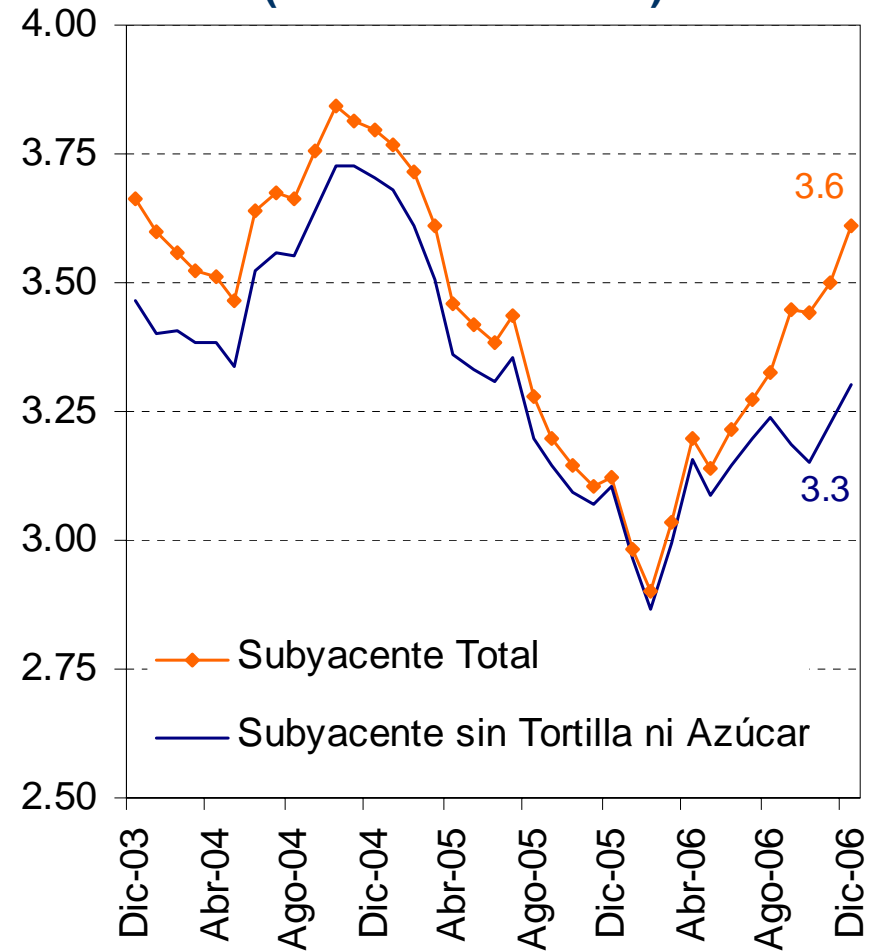
# III. Inflación y Política Monetaria

### INPC, Índice Subyacente y Componentes (Variación % Anual)



Fuente: Banco de México.

### Índice Subyacente sin Tortilla ni Azúcar (Variación % Anual)

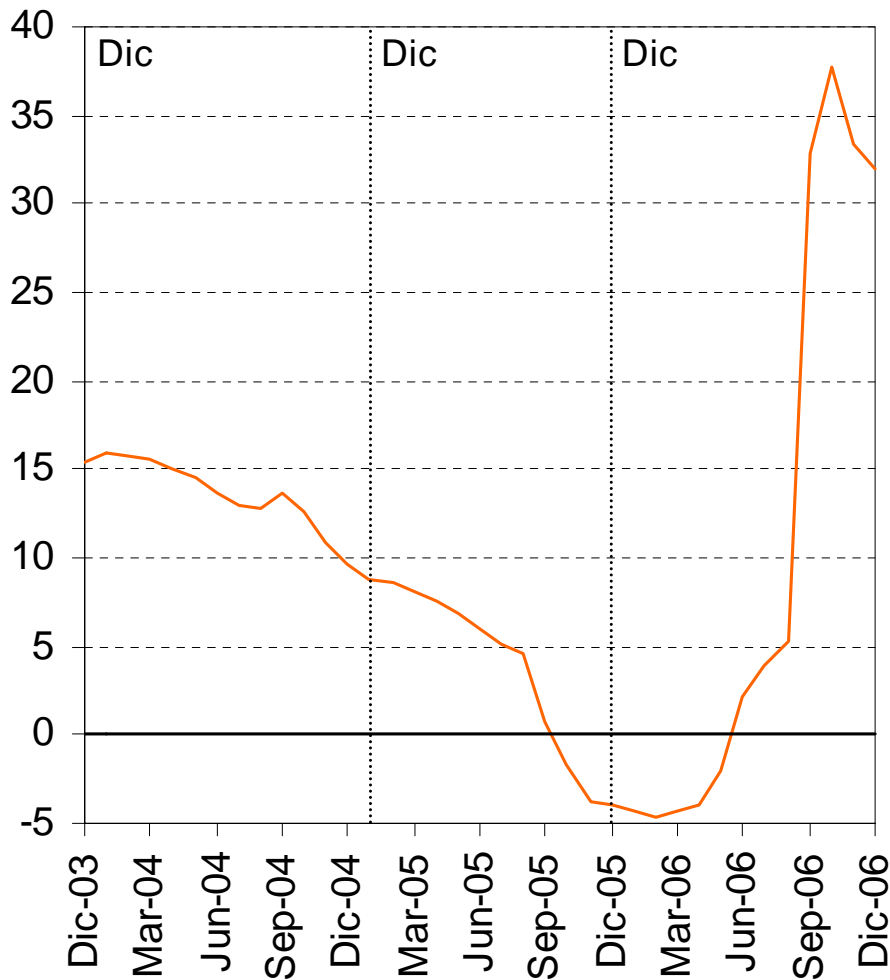


Fuente: Banco de México.



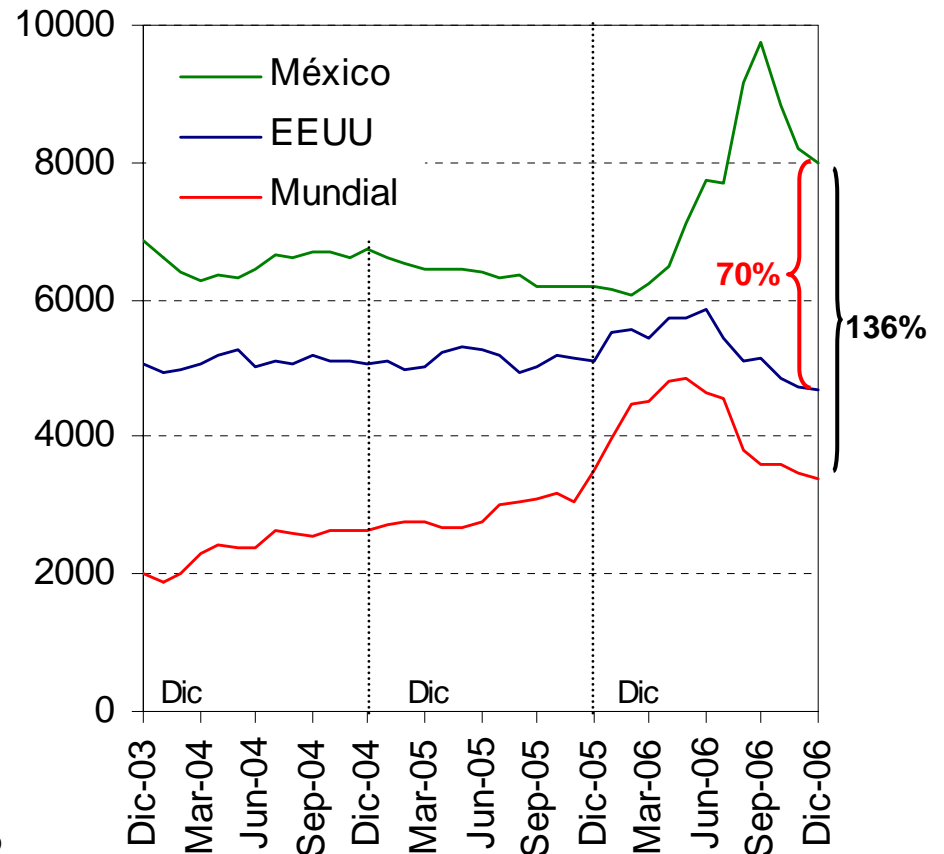
# III. Inflación y Política Monetaria

### Índice de Precios del Azúcar (Variación % Anual)



Fuente: Banco de México

### Precio Interno y Externo del Azúcar al Mayoreo (Pesos por Tonelada)

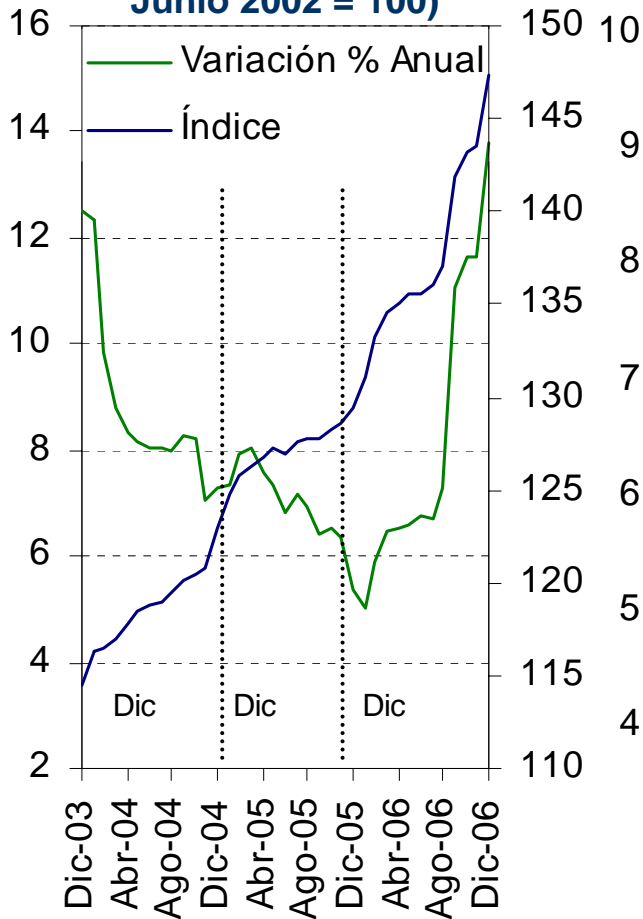


Fuente: Sistema Nacional de Información e Integración de Mercados y Departamento de Agricultura de Estados Unidos.

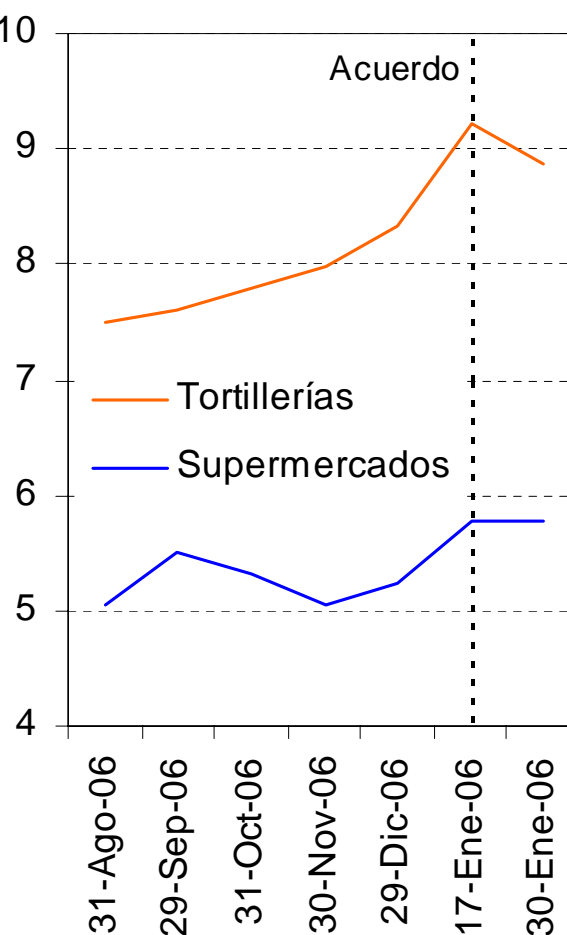


# III. Inflación y Política Monetaria

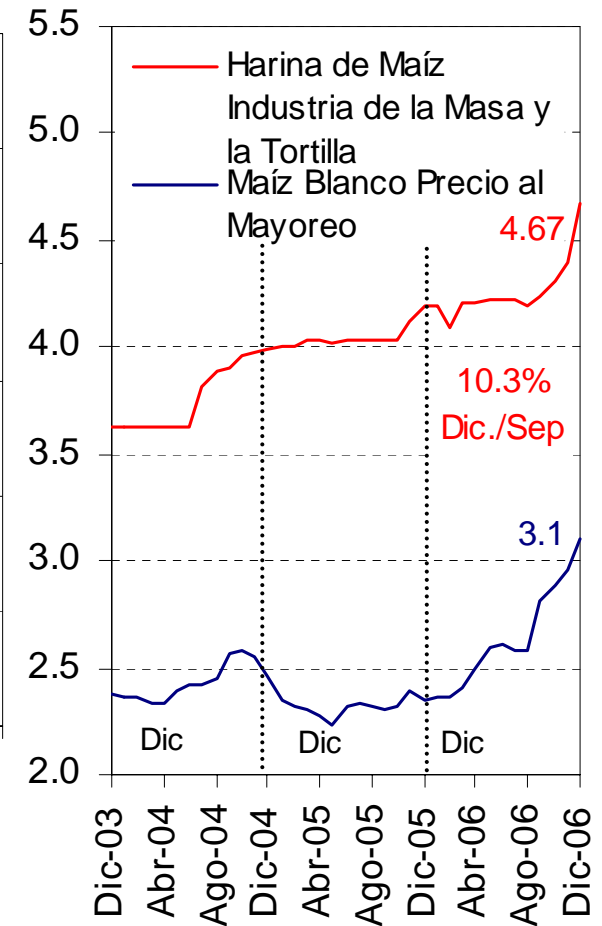
### Índice de Precios de la Tortilla (Variación % Anual e Índice 2Q Junio 2002 = 100)



### Precio Promedio Nacional de la Tortilla (Pesos por Kilogramo)



### Precios de Insumos de la Tortilla (Pesos por kilogramo)

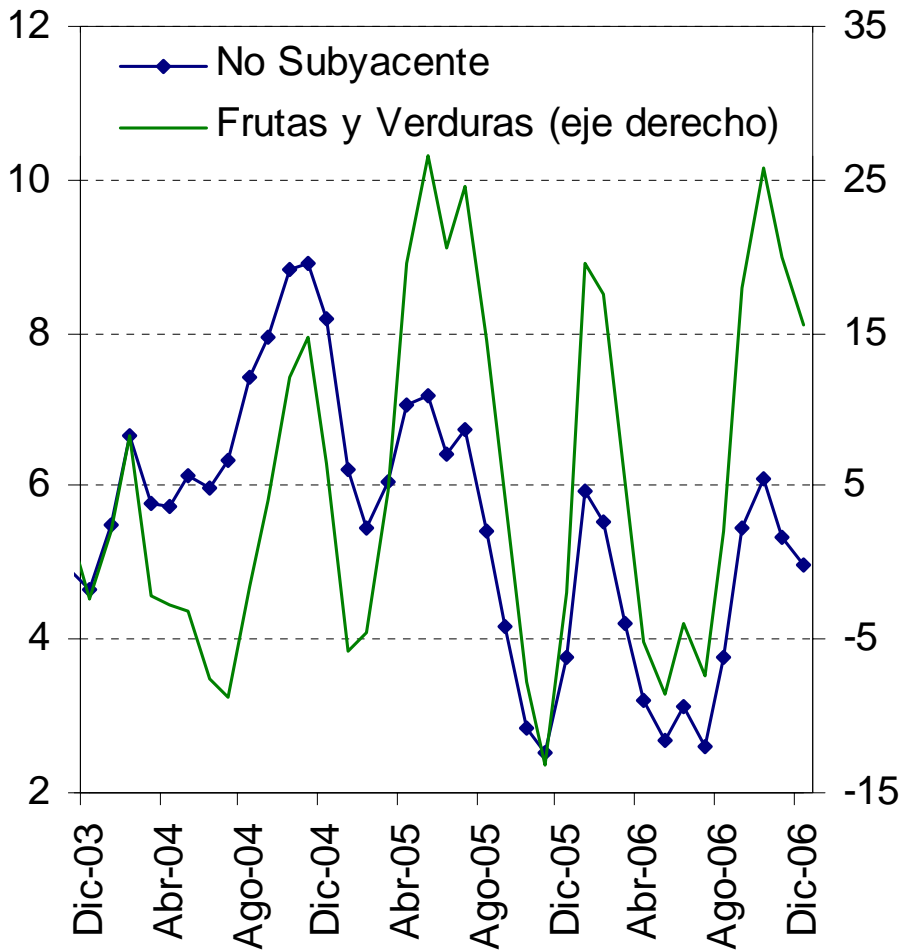


Fuente: Bloomberg (EEUU), Sistema Nacional de Información e Integración de Mercados (SNIIM).  
Secretaría de Economía, Banco de México.



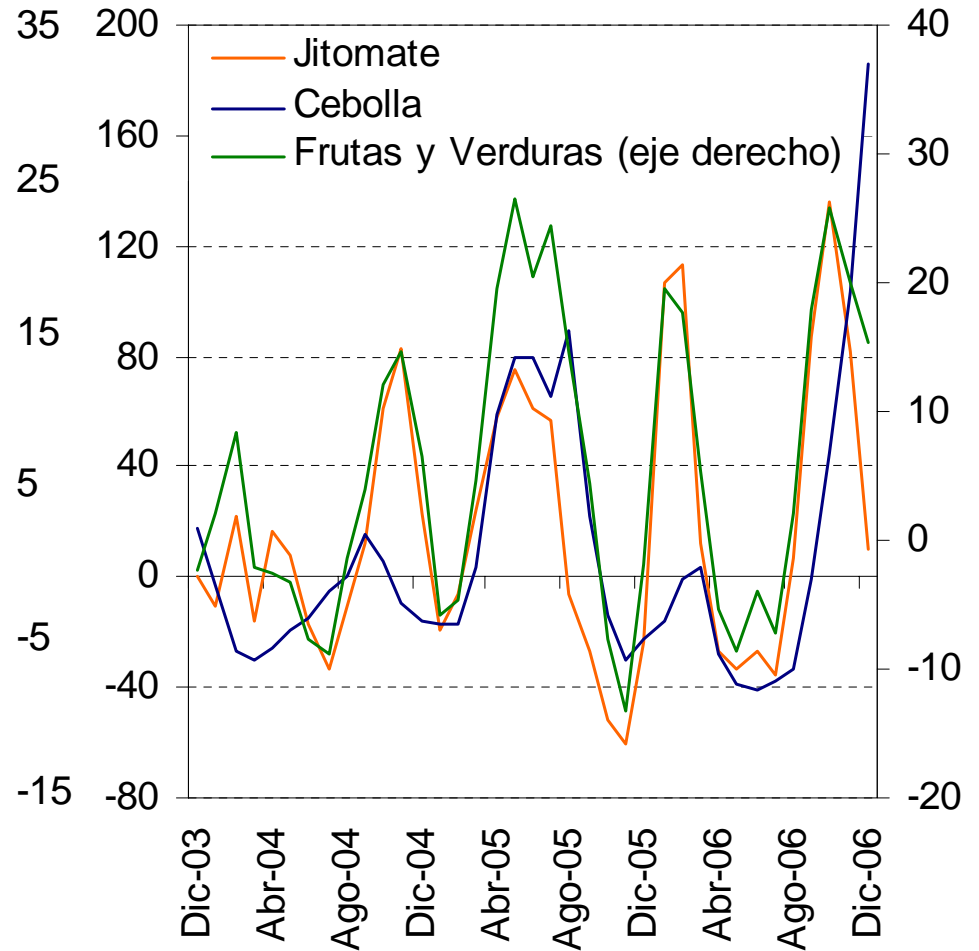
# III. Inflación y Política Monetaria

### Índice No Subyacente y Subíndice de Frutas y Verduras (Variación % Anual)



Fuente: Banco de México.

### Índice de Precios de Frutas y Verduras, Jitomate y Cebolla (Variación % Anual)

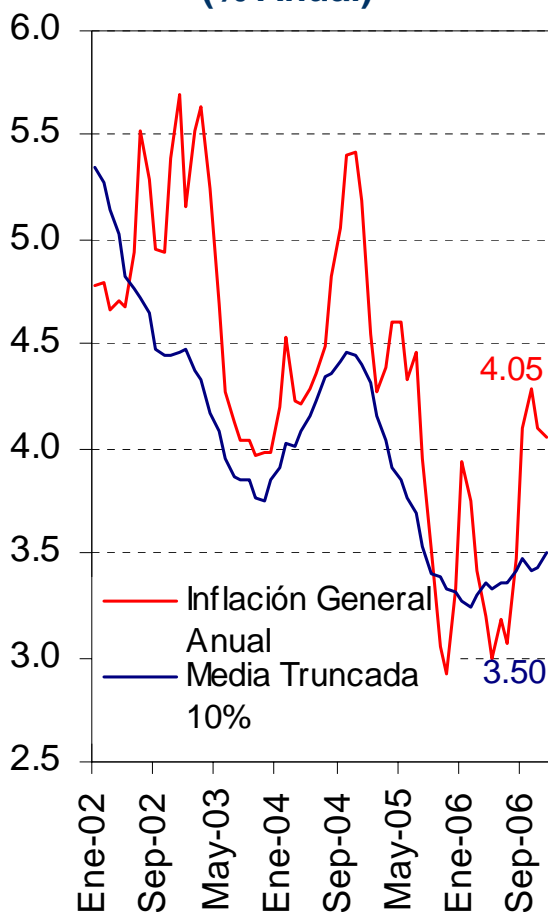


Fuente: Banco de México.

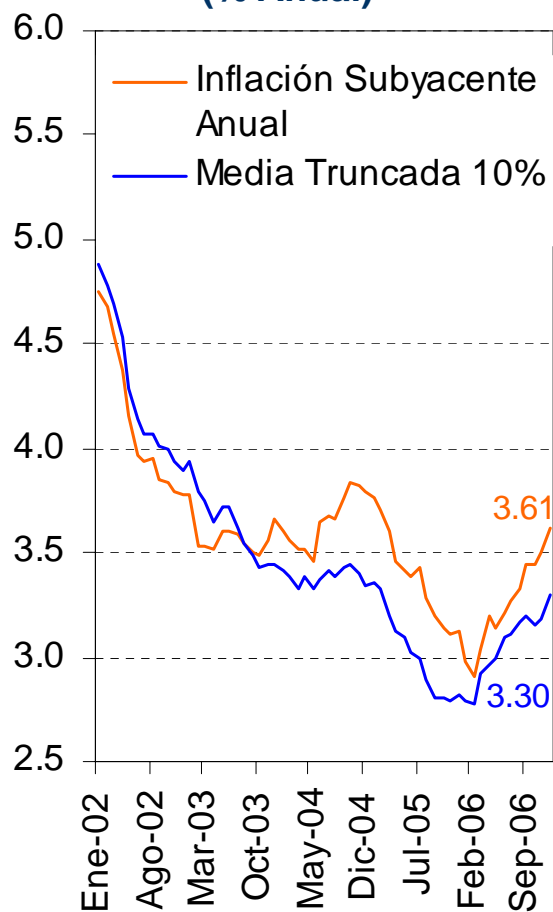


# III. Inflación y Política Monetaria

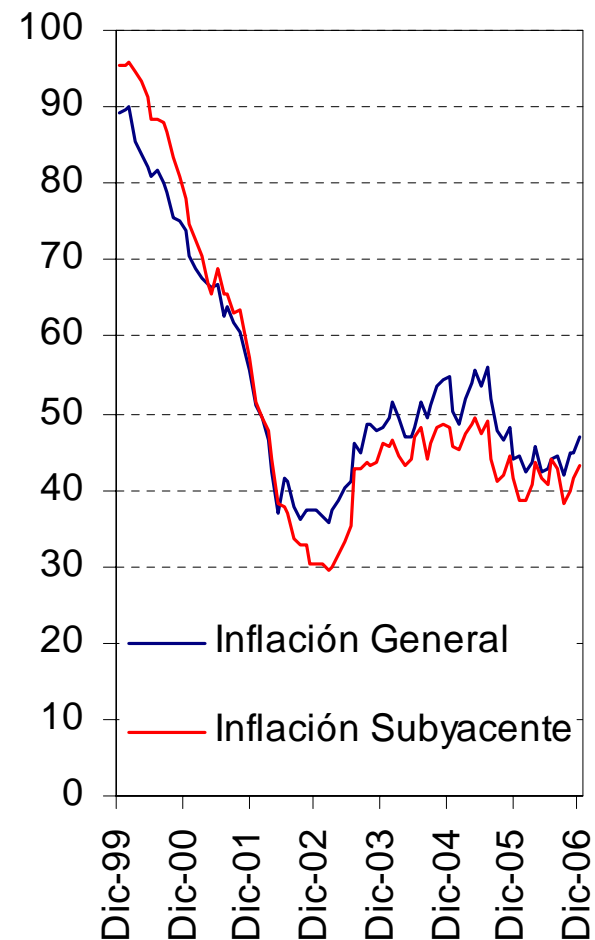
### Inflación General y Media Truncada<sup>1/</sup> (% Anual)



### Inflación Subyacente y Media Truncada<sup>1/</sup> (% Anual)



### Genéricos con Variación Anual Superior a 3%\* (%)



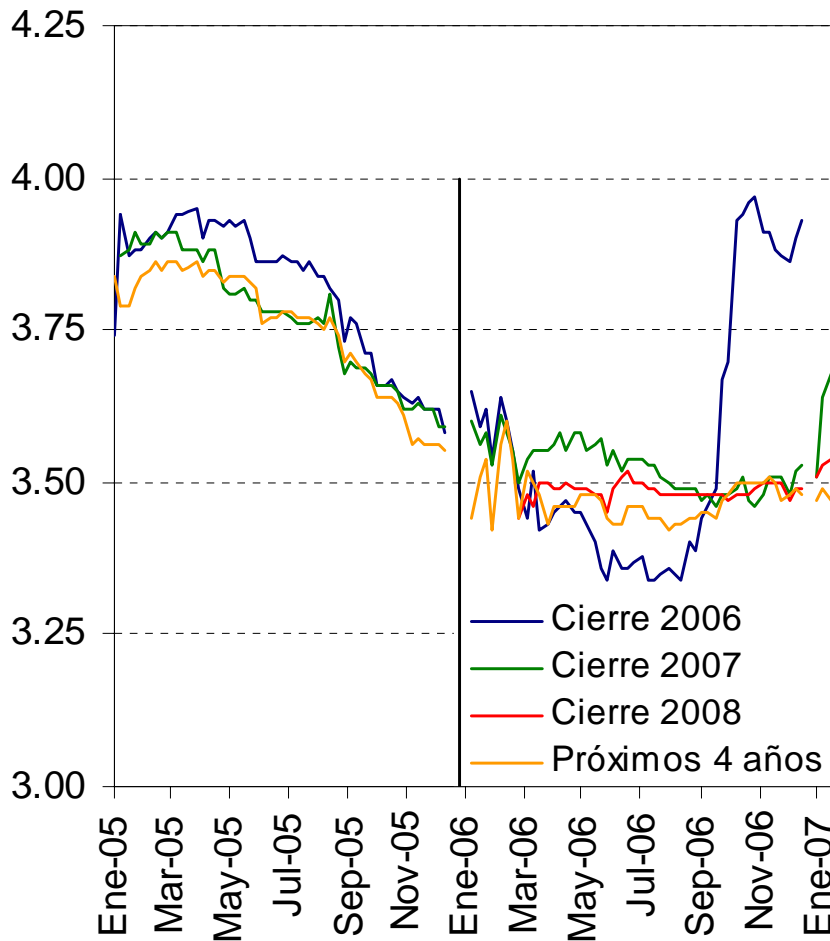
1/ La media truncada elimina la contribución de las variaciones extremas (10 por ciento superior y el 10 por ciento inferior) en los precios de algunos genéricos sobre la inflación general y subyacente. Fuente: Banco de México.

\* Respecto del total de genéricos de su definición. Fuente: Banco de México. 15



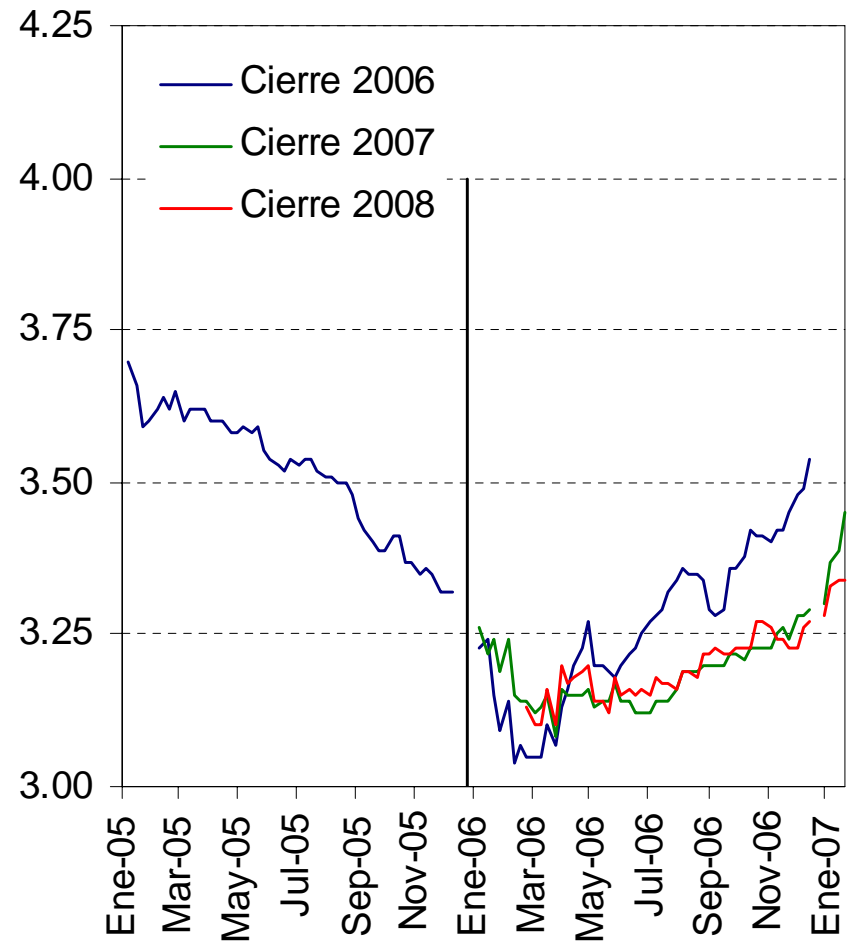
# III. Inflación y Política Monetaria

### Expectativas de Inflación General Cierre 2006, 2007, 2008 y Próximos 4 Años (%)



Fuente: Infosel.

### Expectativas de Inflación Subyacente Cierre 2006, 2007 y 2008 (%)



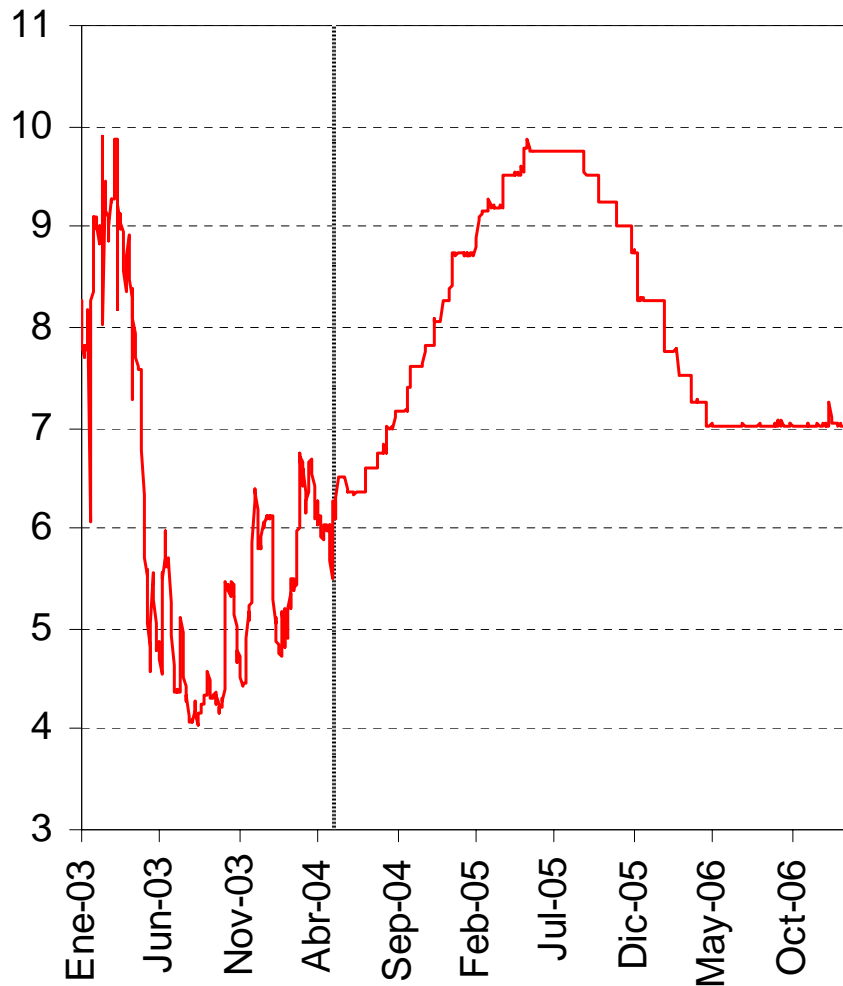
Fuente: Infosel.





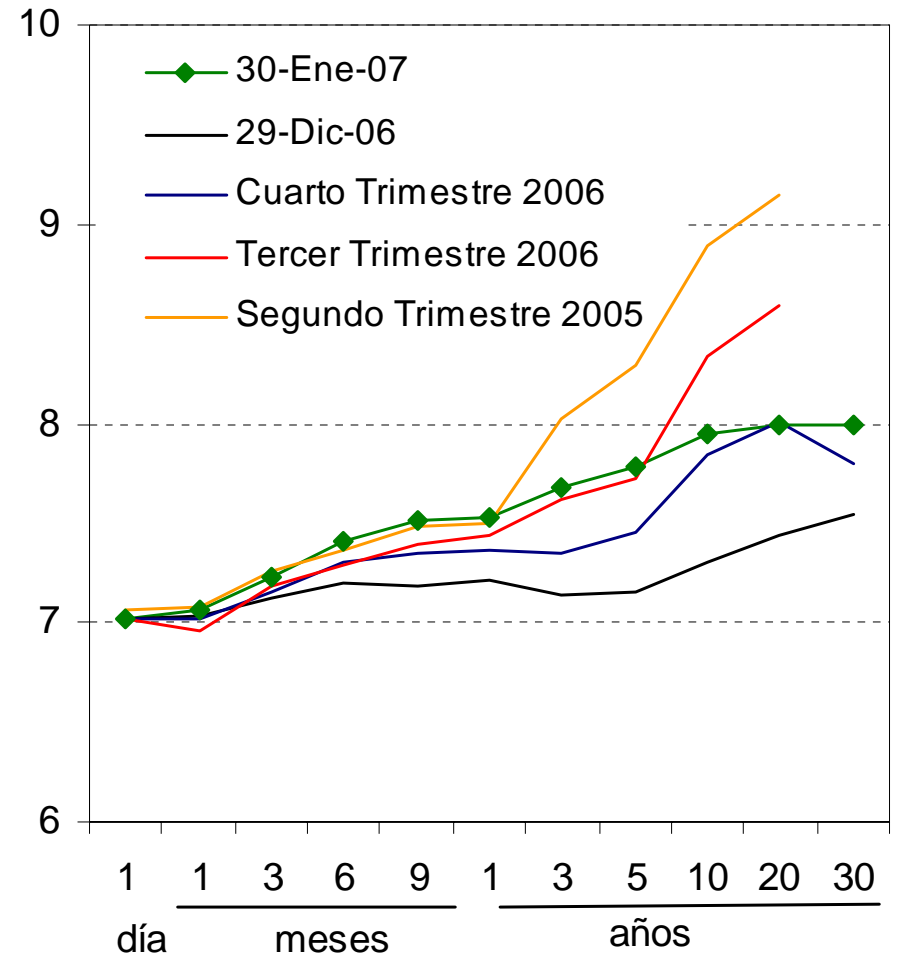
# III. Inflación y Política Monetaria

### Tasa de Fondeo Bancario (% Anual)



Fuente: Banco de México.

### Curva de Rendimientos en México (%)



Fuente: Banco de México.



# Índice

---

---

I. Entorno Externo

II. Actividad Económica

III. Inflación y Política Monetaria

IV. Balance de Riesgos

V. Conclusiones



## IV. Balance de Riesgos

---

---

### Riesgos para la inflación:

- ① Cotizaciones de energéticos.
- ② Precios internacionales de granos.
- ③ Inflación de los servicios.
- ④ Expectativas de inflación mayores a 3 por ciento.



## IV. Balance de Riesgos

---

---

### *Riesgos para el crecimiento:*

- ① Fuerte desaceleración de la actividad económica en EEUU.
- ② Desequilibrios globales.
- ③ Precios del petróleo y finanzas públicas.
- ④ Competitividad.



# Índice

---

---

- I. Entorno Externo
- II. Actividad Económica
- III. Inflación y Política Monetaria
- IV. Balance de Riesgos
- V. Conclusiones



## V. Conclusiones

---

---

- **Crecimiento económico 2007:** entre 3.25 y 3.75 por ciento.
- **Generación de empleo:** 750 mil plazas (número de trabajadores asegurados en el IMSS).
- **Inflación primer semestre 2007:**
  - ✓ General entre 4 y 4.5 por ciento.
  - ✓ Subyacente puede rebasar 4 por ciento.
- **Inflación cierre 2007:** General y subyacente entre 3.5 y 4 por ciento.