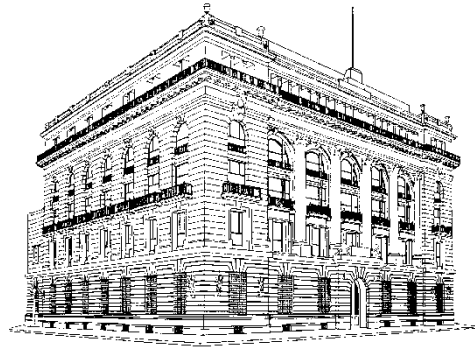


INFORME SOBRE LA INFLACIÓN

JULIO – SEPTIEMBRE 2009



BANCO DE MEXICO

Octubre 28, 2009

1. Condiciones Externas

2. Evolución de la Economía Mexicana

3. Inflación y Política Monetaria

1. Condiciones Externas

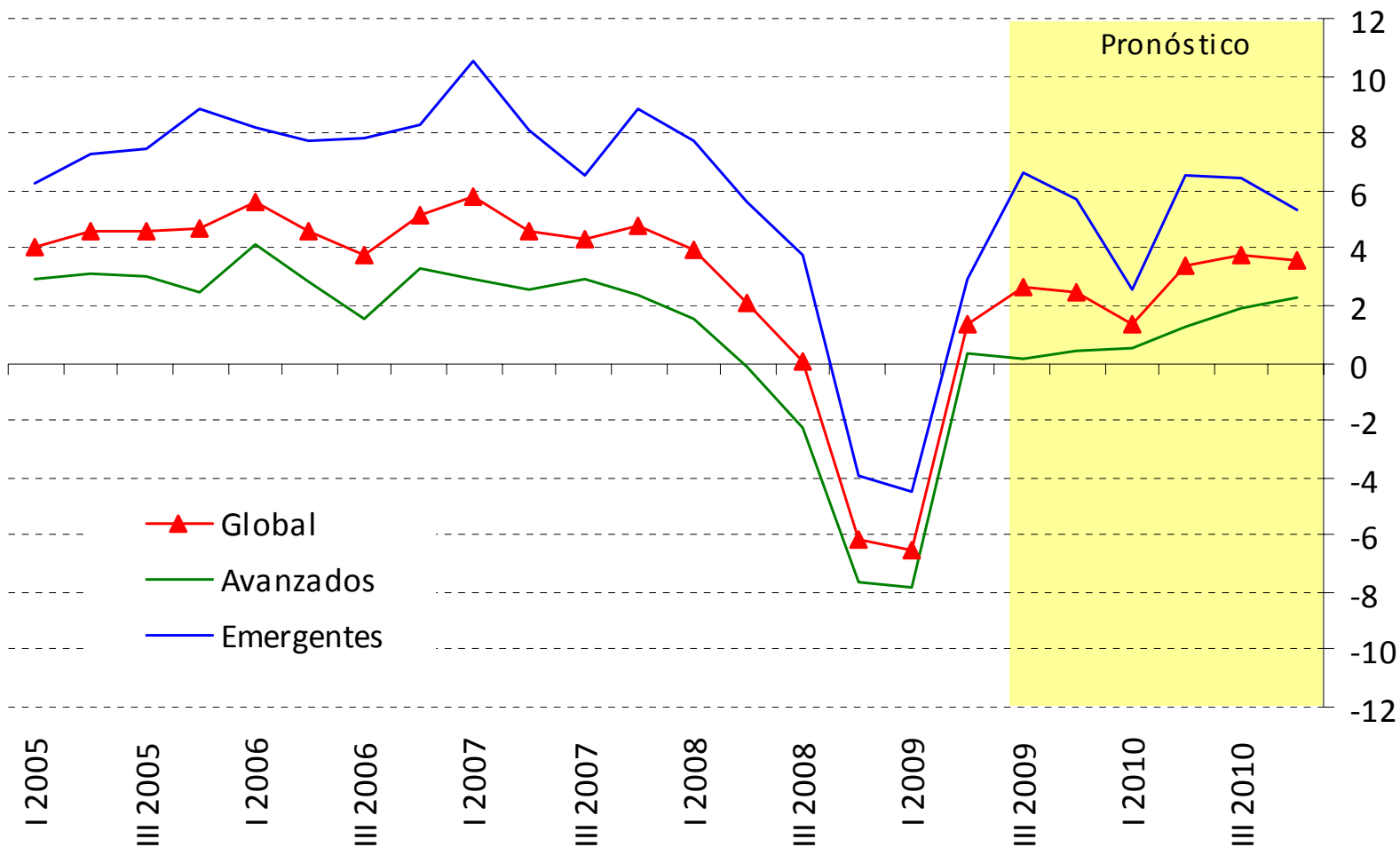


- Durante los últimos meses, las condiciones externas que enfrenta la economía se han caracterizado por:
 - ✓ *Recuperación incipiente de la actividad económica mundial.*
 - ✓ *Mejoría en los mercados financieros internacionales, resultado de las medidas implementadas para apoyar al sistema financiero y de una menor incertidumbre sobre las perspectivas globales de crecimiento.*
 - ✓ *Niveles de inflación bajos.*

1. Condiciones Externas



Producto Interno Bruto ^{1/}
(Variación % Trimestral Anualizada)



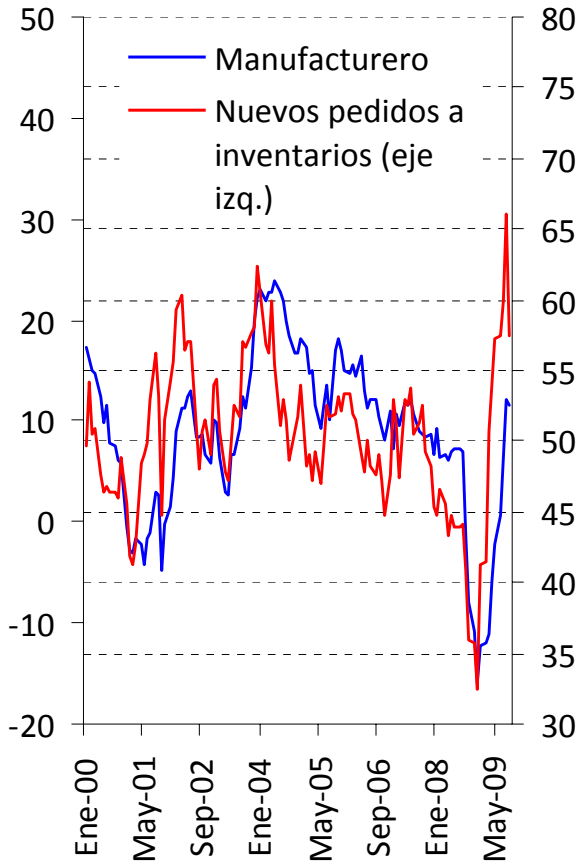
1/ Ajustado por paridad de poder de compra.

Fuente: FMI.

1. Condiciones Externas

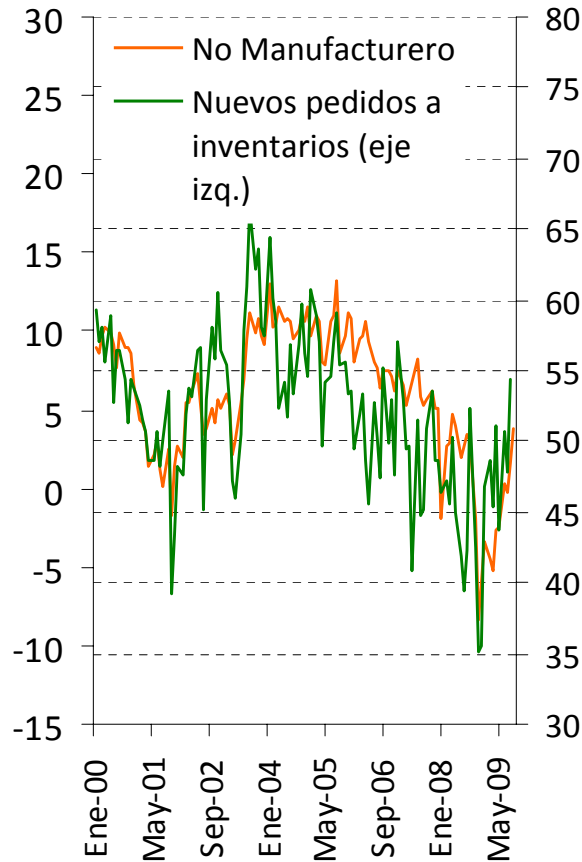


**EEUU: ISM Manufacturero y
Diferencial de Nuevos Pedidos e
Inventarios
(Índice)**



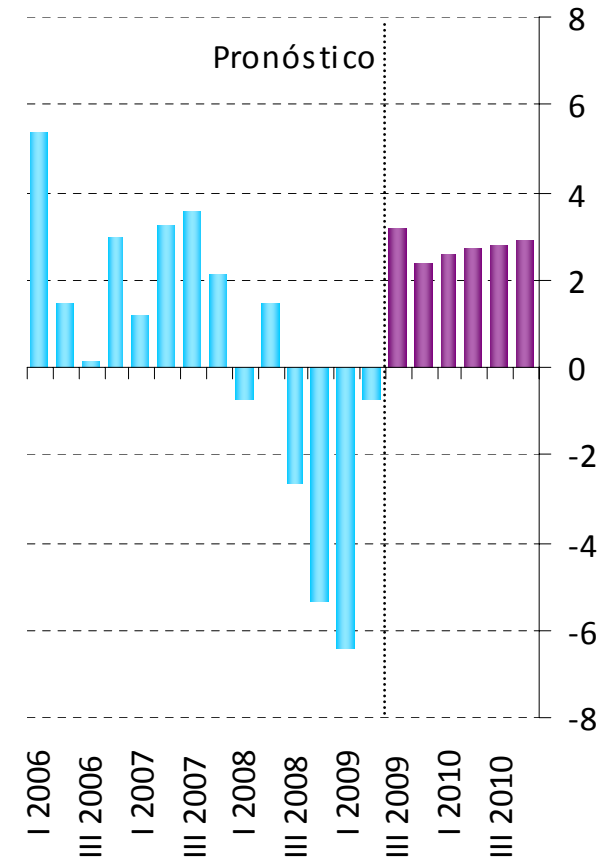
Fuente: Institute for Supply Management.

**EEUU: ISM No Manufacturero y
Diferencial de Nuevos Pedidos e
Inventarios
(Índice)**



Fuente: Institute for Supply Management.

**EEUU: Crecimiento del PIB
(Tasa Trimestral Anualizada)**



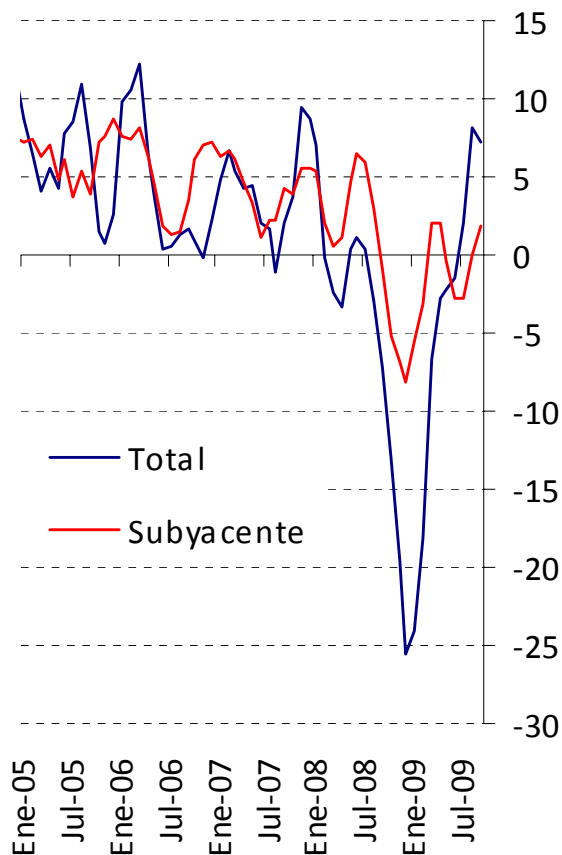
Fuente: Blue Chip.

1. Condiciones Externas



EEUU: Ventas al Menudeo Total y Subyacente ^{1/}

(Variación % Anualizada sobre 3 Meses del Promedio Móvil de 3 Meses)

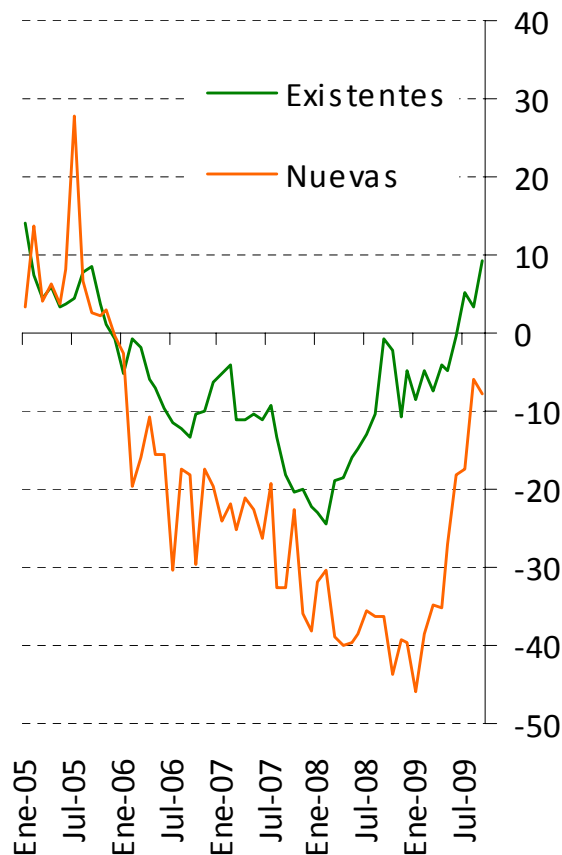


1/ Excluye automóviles, gasolina y materiales de construcción.

Fuente: Census Bureau.

EEUU: Ventas de Casas Unifamiliares Nuevas y Existentes

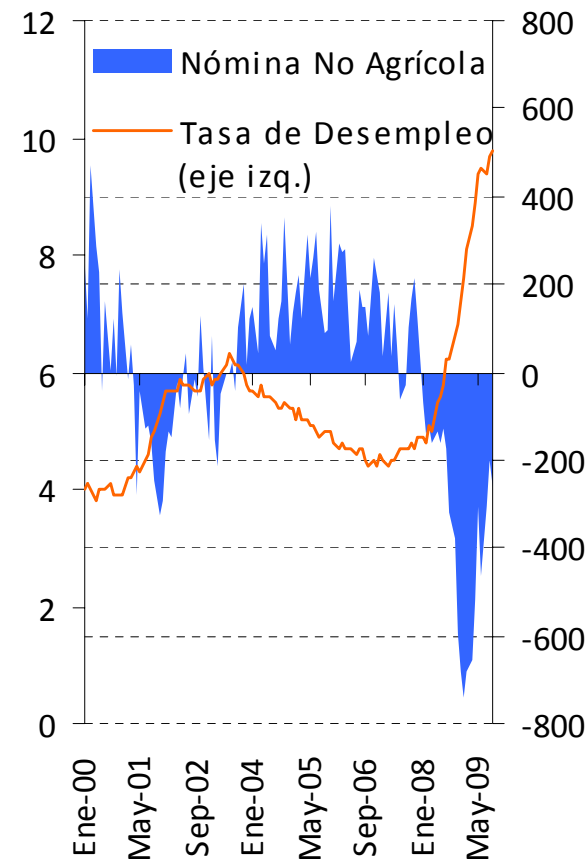
(Variación % Anual)



Fuente: Census Bureau y NAR.

EEUU: Cambio en la Nómina No Agrícola y Tasa de Desempleo

(Miles de Empleos; %; a.e.)



a.e./ Cifras ajustadas por estacionalidad.

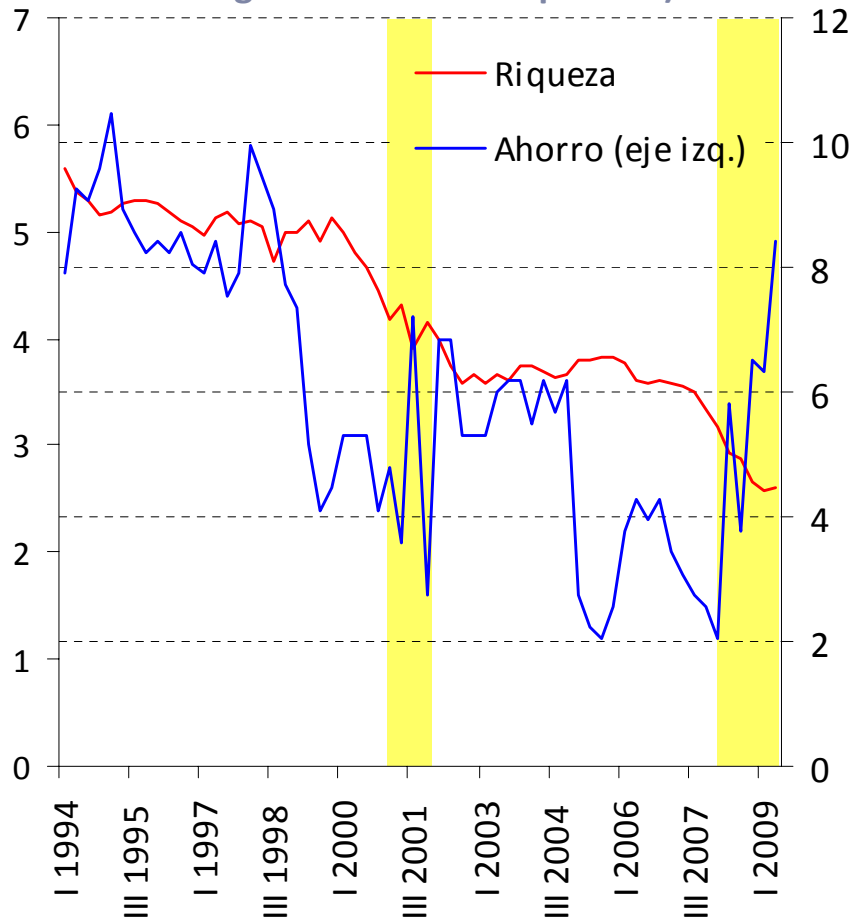
Fuente: BLS.

1. Condiciones Externas



EEUU: Riqueza de los Hogares y Tasa de Ahorro Personal ^{1/}

(Razón a Ingreso Personal Disponible y % del Ingreso Personal Disponible)

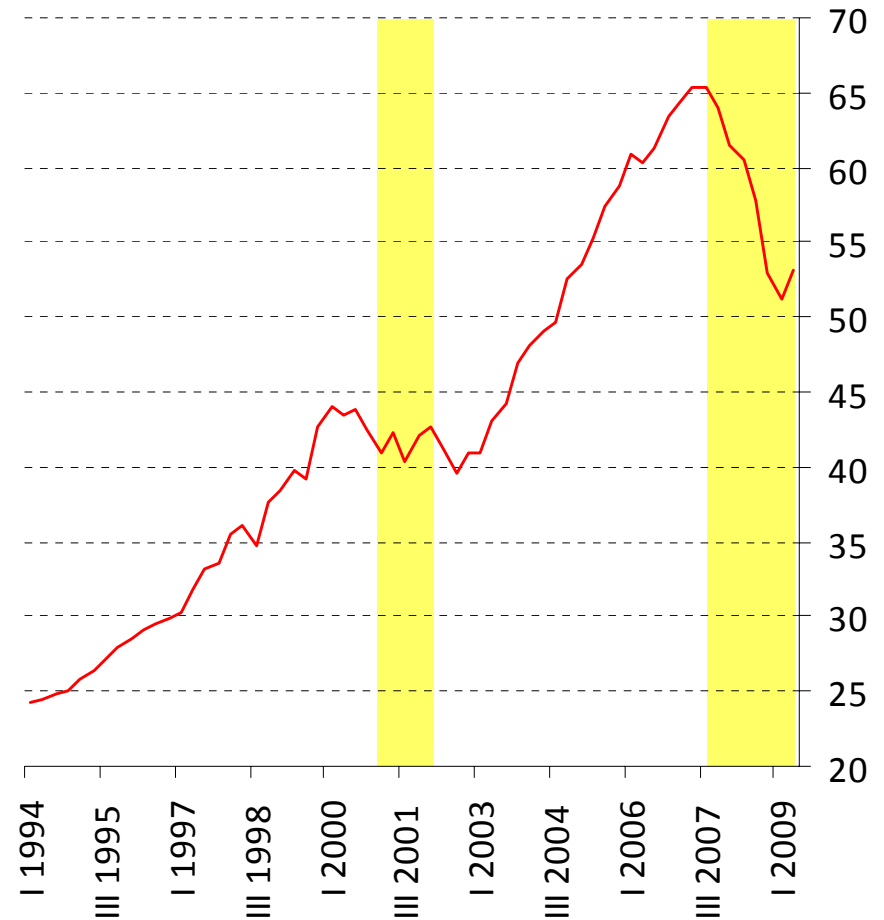


1/ El área sombreada corresponde al periodo de recesión de acuerdo a NBER.

Fuente: BEA y Reserva Federal.

EEUU: Riqueza de los Hogares ^{2/}

(Billones de dólares)



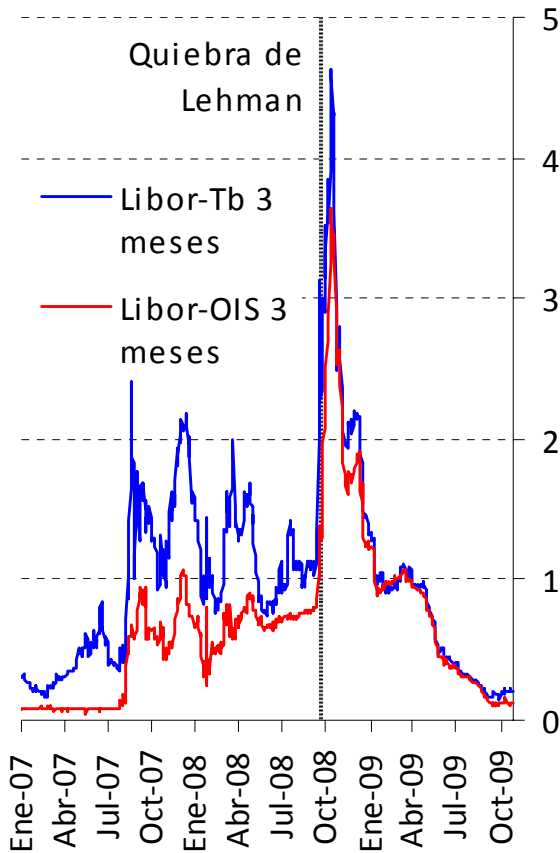
2/ El área sombreada corresponde al periodo de recesión de acuerdo a NBER.

Fuente: Reserva Federal.

1. Condiciones Externas

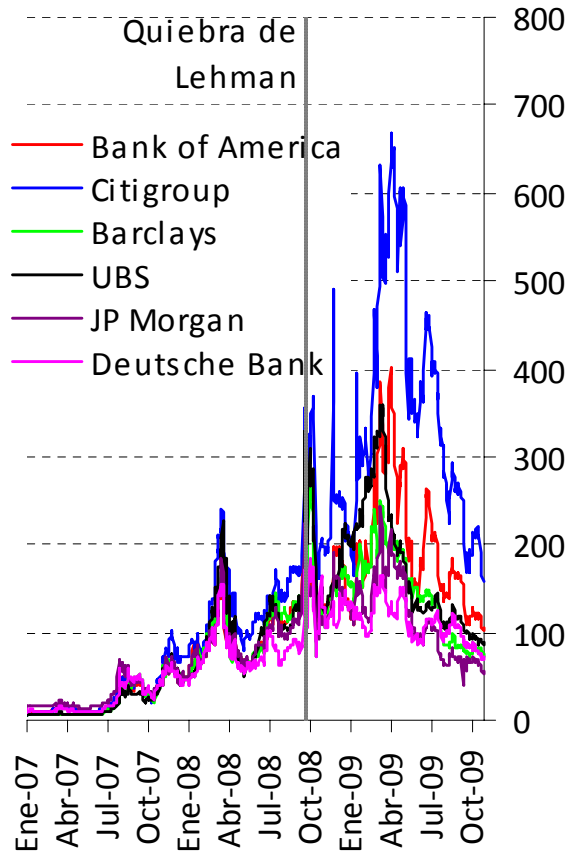


EEUU: Diferencial entre LIBOR y OIS y Bonos del Tesoro a 3 meses
(Puntos Porcentuales)



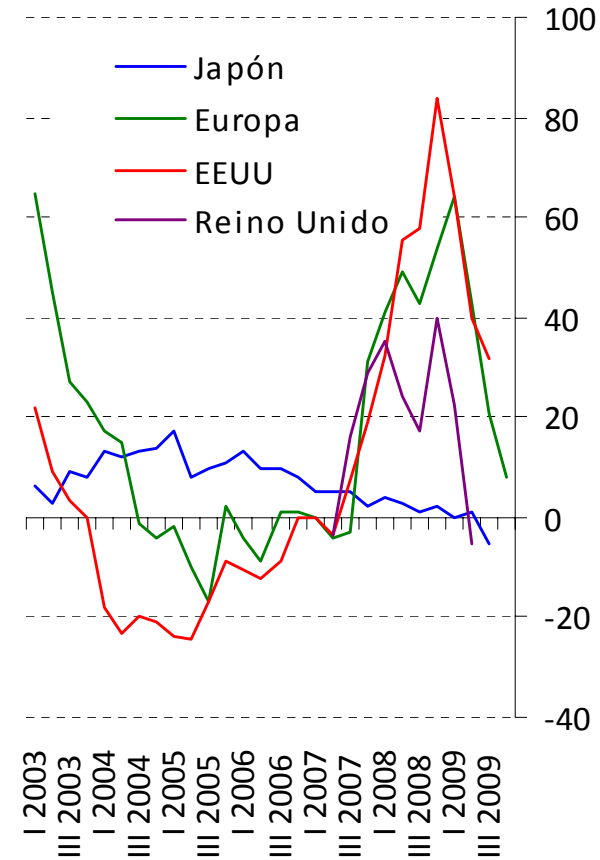
Fuente: Bloomberg.

Costo de Cobertura por Incumplimiento de Pagos, CDS
(Puntos Base)



Fuente: Bloomberg.

Condiciones de Otorgamiento de Crédito
(Balance de respuestas Positivas-Negativas en %)

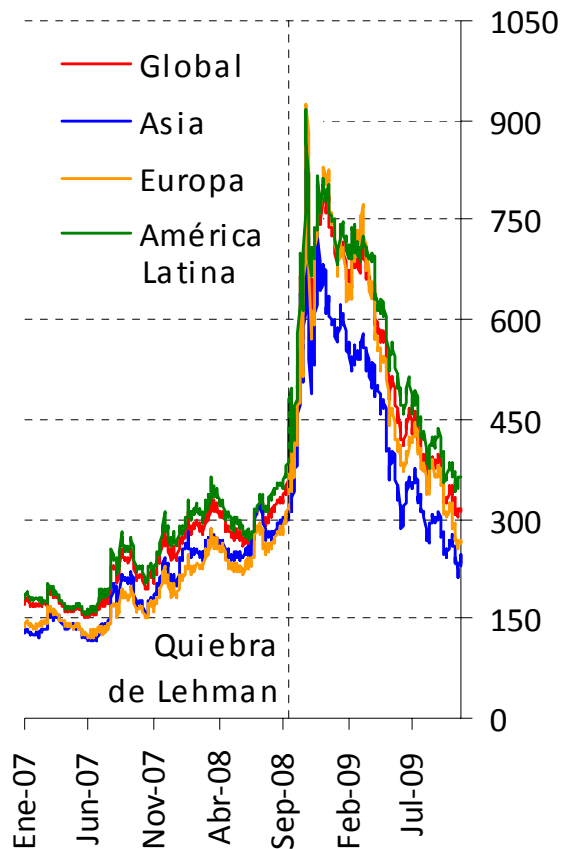


Nota: Un balance de respuestas por arriba de cero muestra que un mayor numero de bancos reportó condiciones más restrictivas.
Fuente: Bancos Centrales.

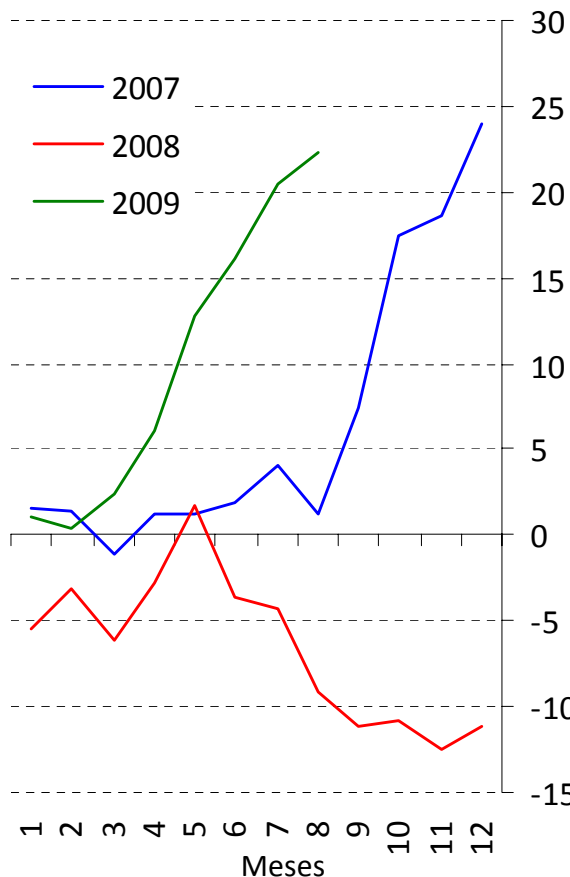
1. Condiciones Externas



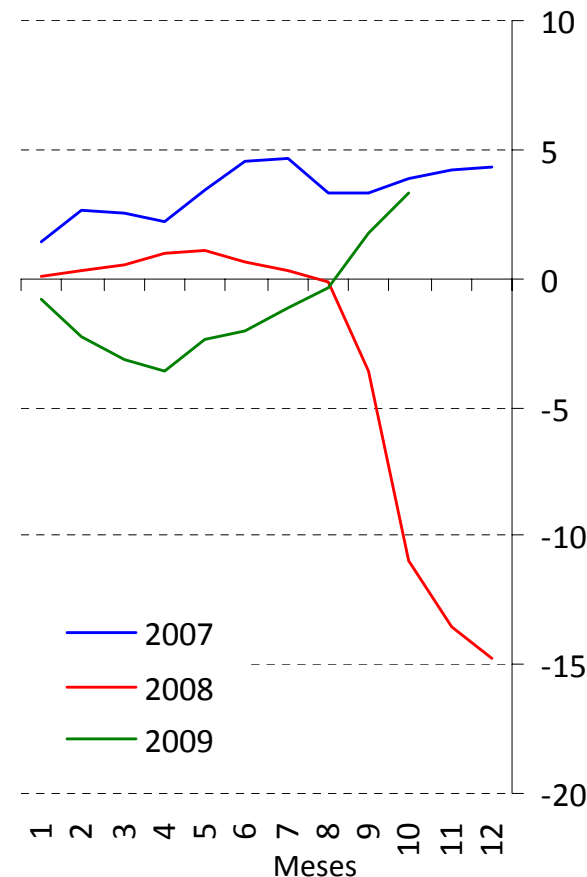
Márgenes de Riesgo Soberano de Países Emergentes (EMBI)
(Puntos Base)



Flujos de Fondos Dedicados a Países Emergentes: Acciones ^{1/}
(Miles de Millones de Dólares)



Flujos de Fondos Dedicados a Países Emergentes: Deuda ^{2/}
(Miles de Millones de Dólares)



Fuente: Bloomberg.

1/ Datos acumulados al 31 de agosto de 2009.
Fuente: Emerging Portfolio Fund Research.

2/ Datos acumulados al 14 de octubre de 2009.
Fuente: Emerging Portfolio Fund Research.

1. Condiciones Externas

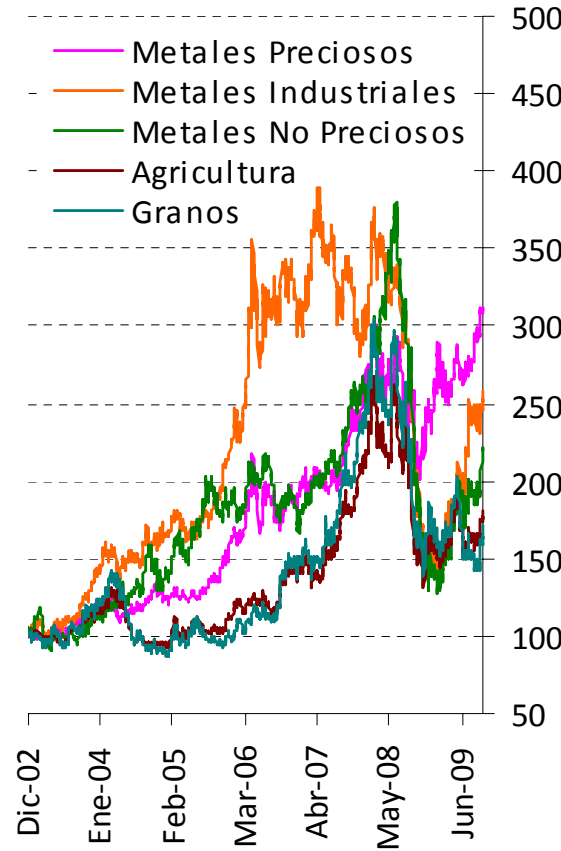


**Precios de Materias Primas
Total y Petróleo**
(Índice 31-Dic-02=100)



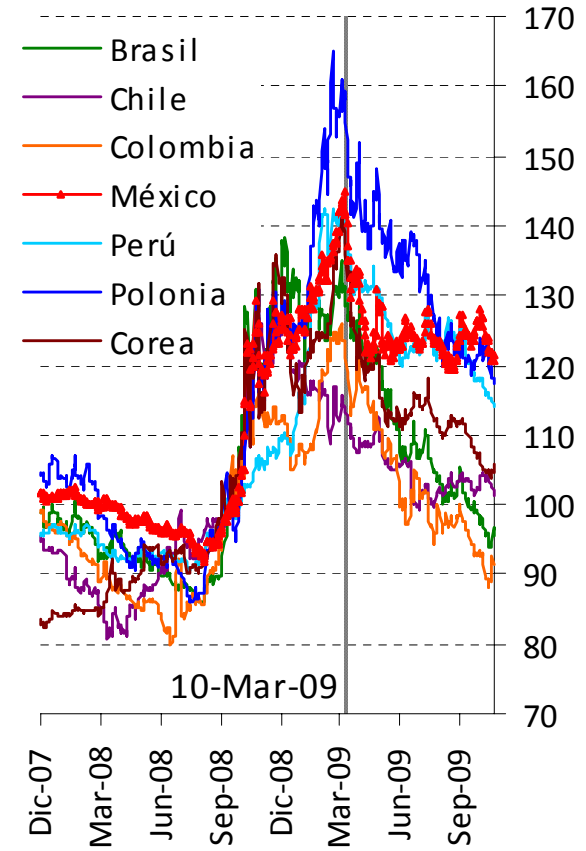
Fuente: Bloomberg.

**Precios de Materias Primas
Alimenticias y Metales**
(Índice 31-Dic-02=100)



Fuente: Bloomberg.

**Tipo de Cambio de Países
Emergentes**
(Índice 15-Sep-08=100)

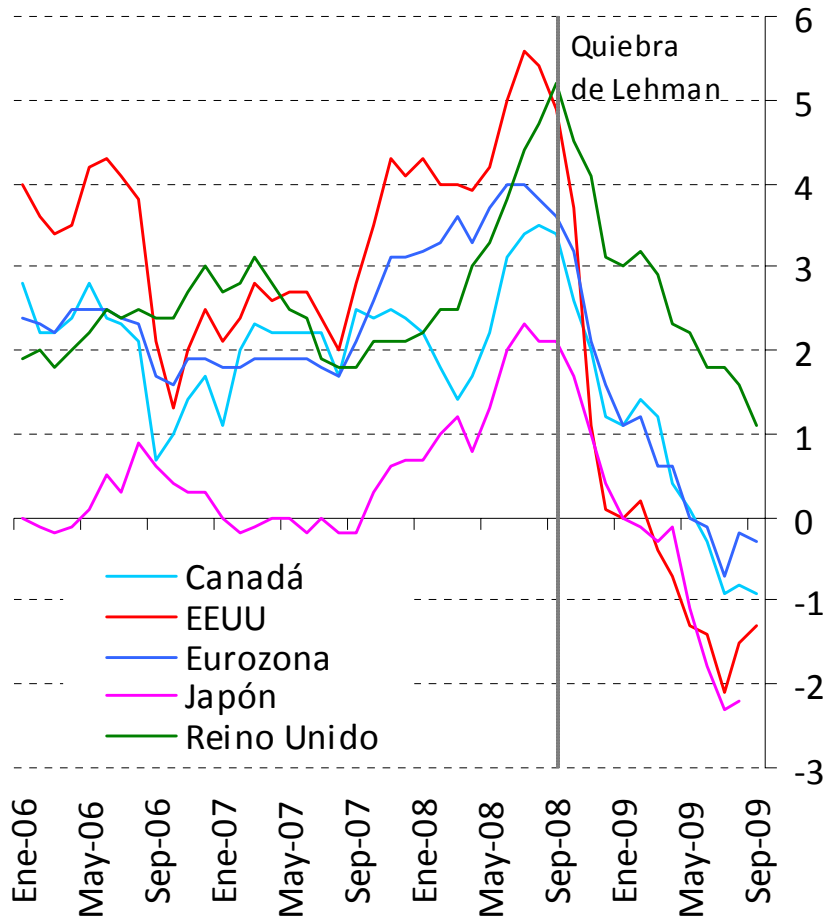


Fuente: Bloomberg.

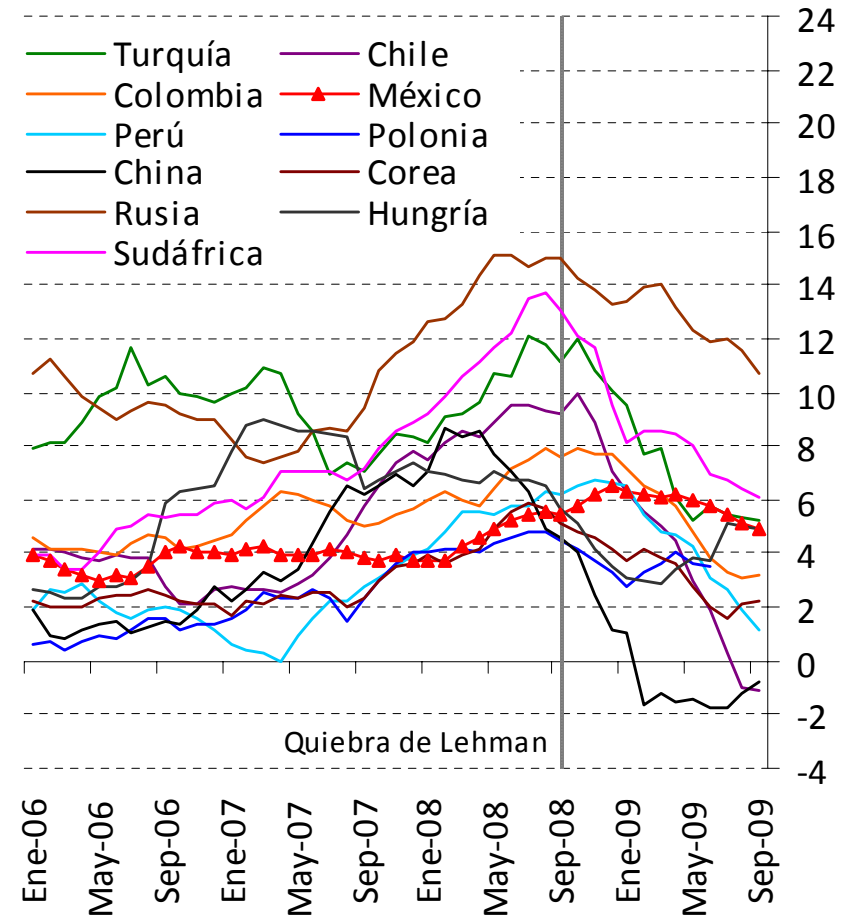
1. Condiciones Externas



Inflación General en Países Avanzados (%)



Inflación General en Países Emergentes (%)



Fuente: Bloomberg y Páginas de Bancos Centrales.

Fuente: Oficinas de estadísticas nacionales de países seleccionados.

1. Condiciones Externas

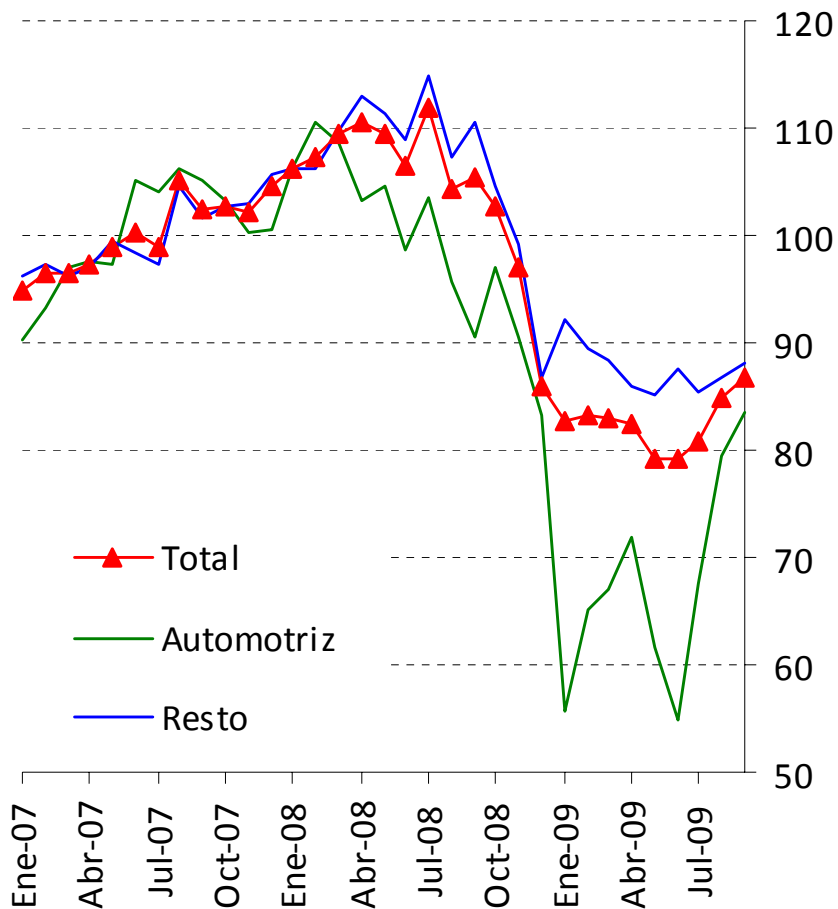
2. Evolución de la Economía Mexicana

3. Inflación y Política Monetaria

2. Evolución de la Economía Mexicana

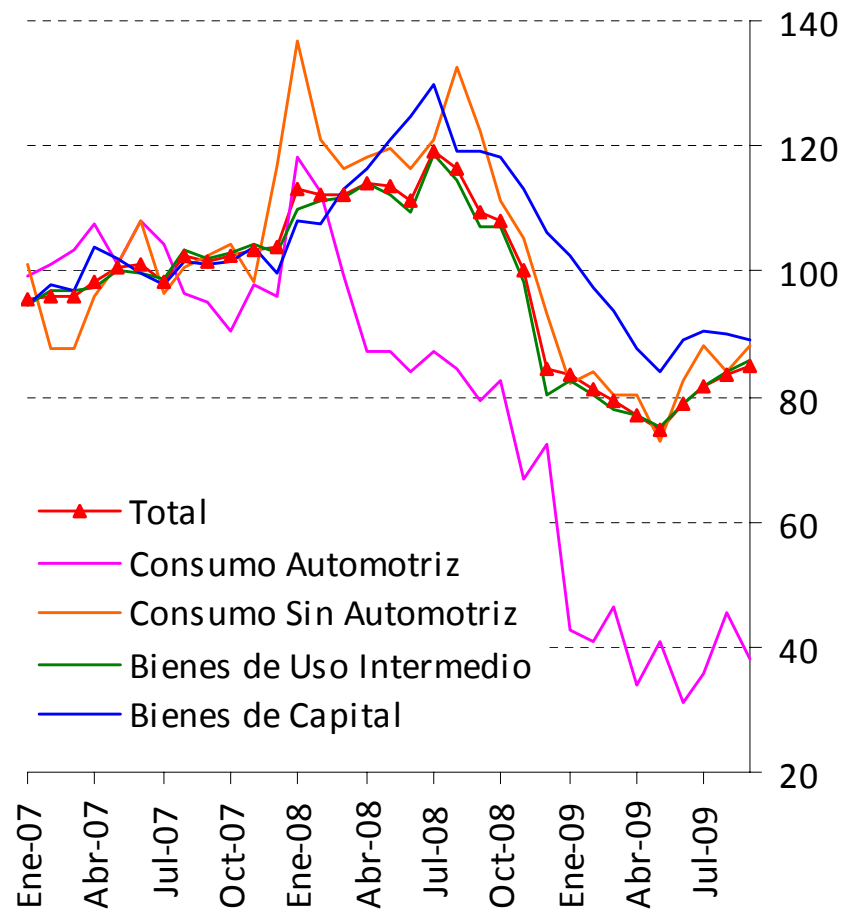


Exportaciones Manufactureras
(Índice 2007 = 100; a.e.)



a.e./ Cifras ajustadas por estacionalidad.
Fuente: Banco de México.

Importaciones No Petroleras
(Índice 2005=100; a.e.)

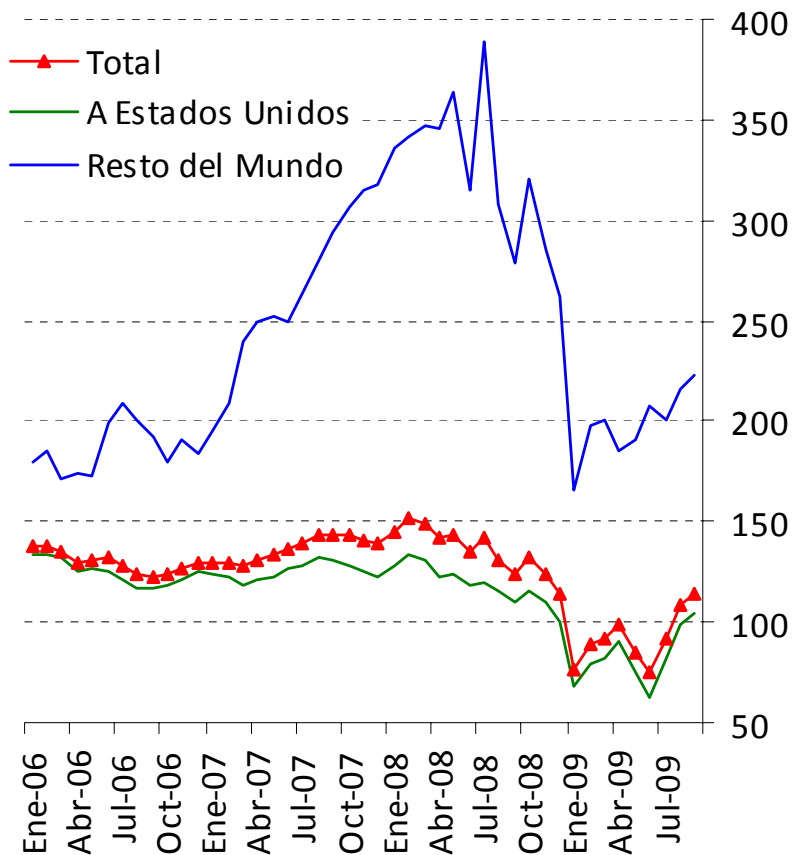


a.e./ Cifras ajustadas por estacionalidad.
Fuente: Banco de México.

2. Evolución de la Economía Mexicana

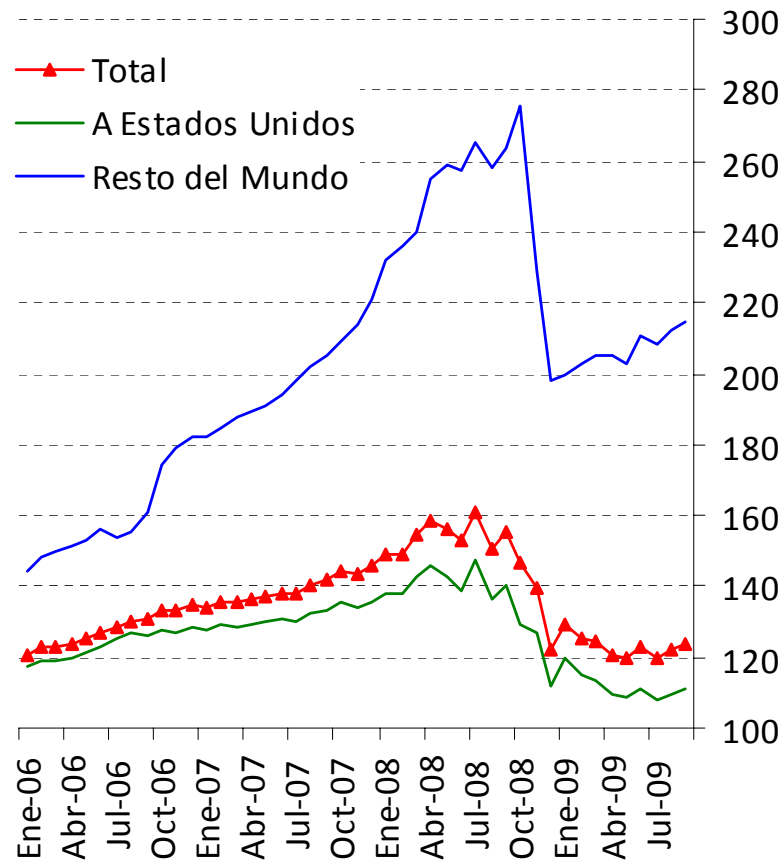


Exportaciones Automotrices (Índice 2004 = 100; a.e.)



a.e./ Cifras ajustadas por estacionalidad.
Fuente: Banco de México.

Exportaciones Manufactureras No Automotrices (Índice 2004=100; a.e.)



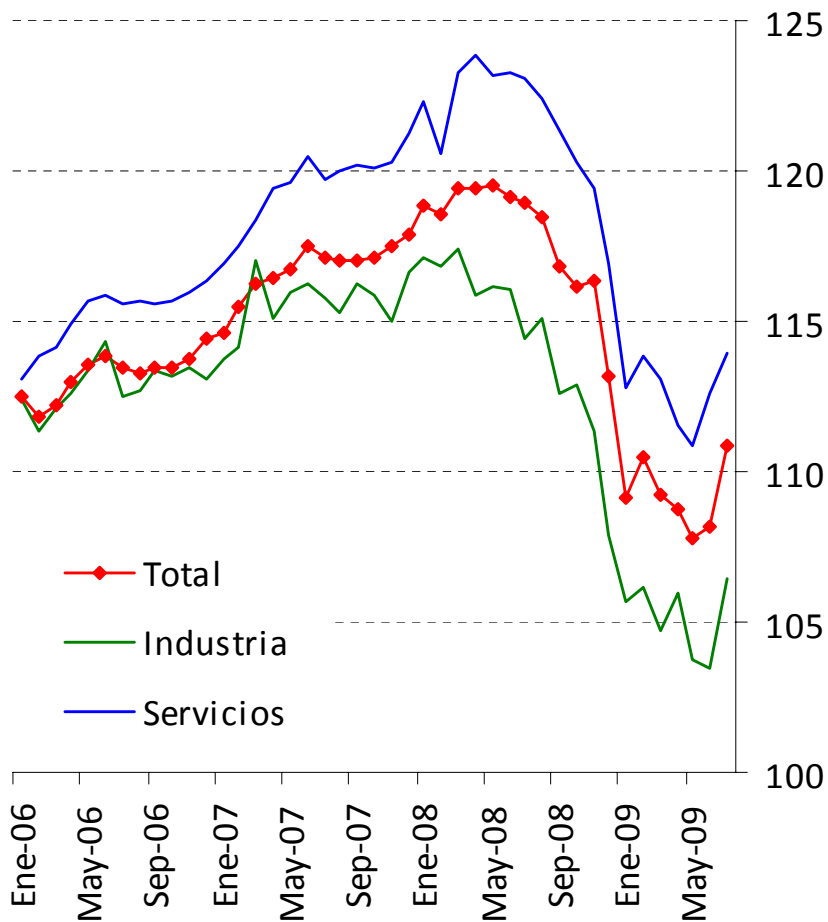
a.e./ Cifras ajustadas por estacionalidad.
Fuente: Banco de México.

2. Evolución de la Economía Mexicana



IGAE

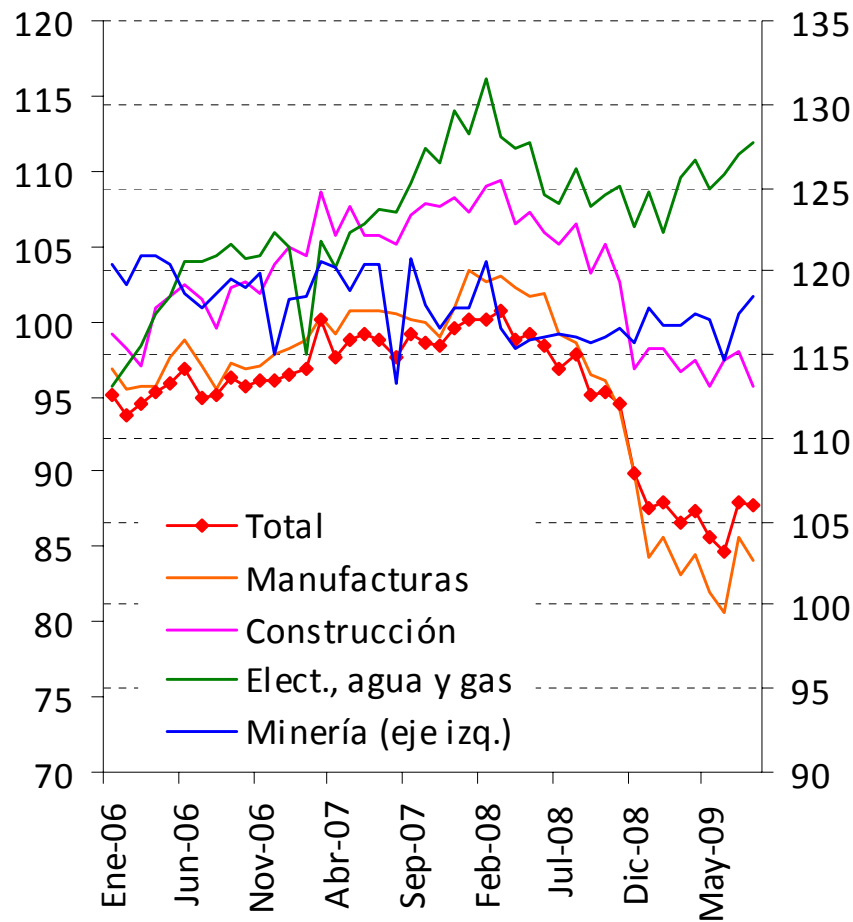
(Índice 2003 = 100; a.e.)



a.e./ Cifras ajustadas por estacionalidad.
Fuente: INEGI.

Actividad Industrial

(Índice 2003 = 100; a.e.)



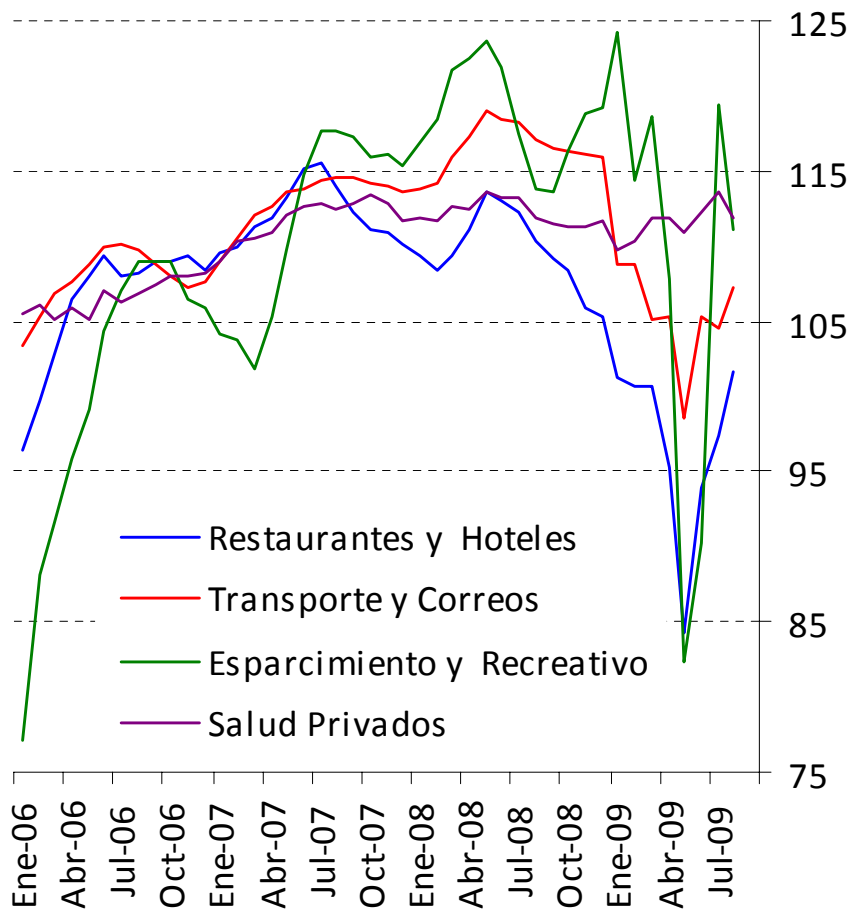
a.e./ Cifras ajustadas por estacionalidad.
Fuente: INEGI.

2. Evolución de la Economía Mexicana



Indicadores del Sector Servicios

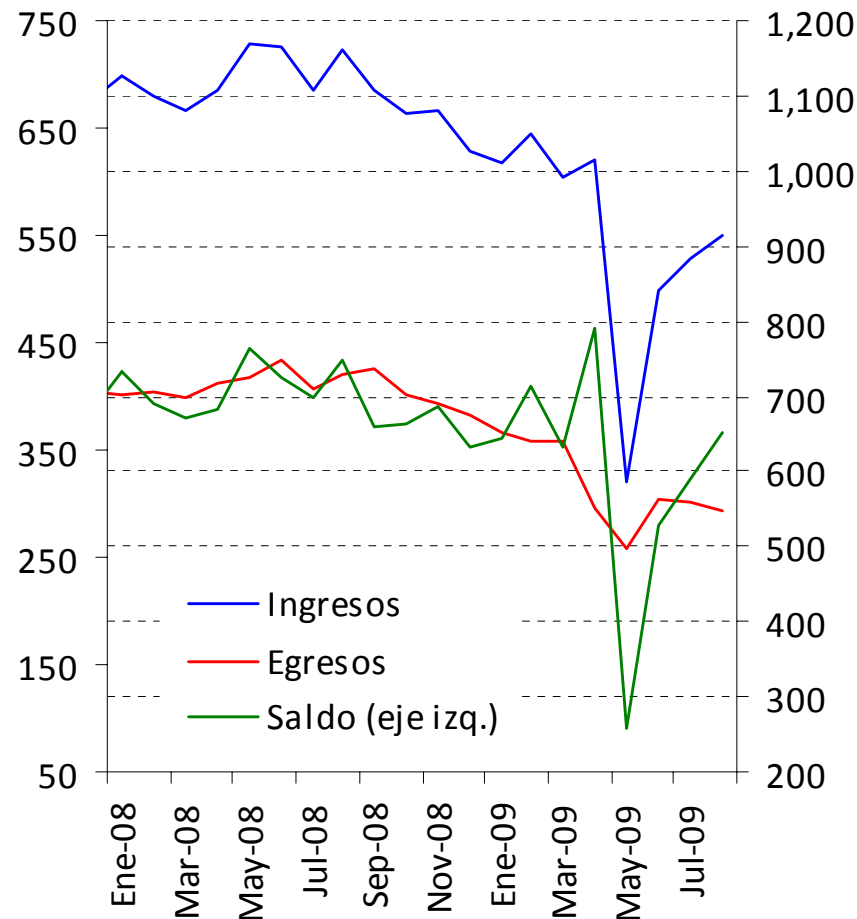
(Índice 2005=100; a.e.)



a.e./ Cifras ajustadas por estacionalidad por el Banco de México.
Fuente: INEGI.

Viajeros Internacionales

(Millones de Dólares; a.e.)

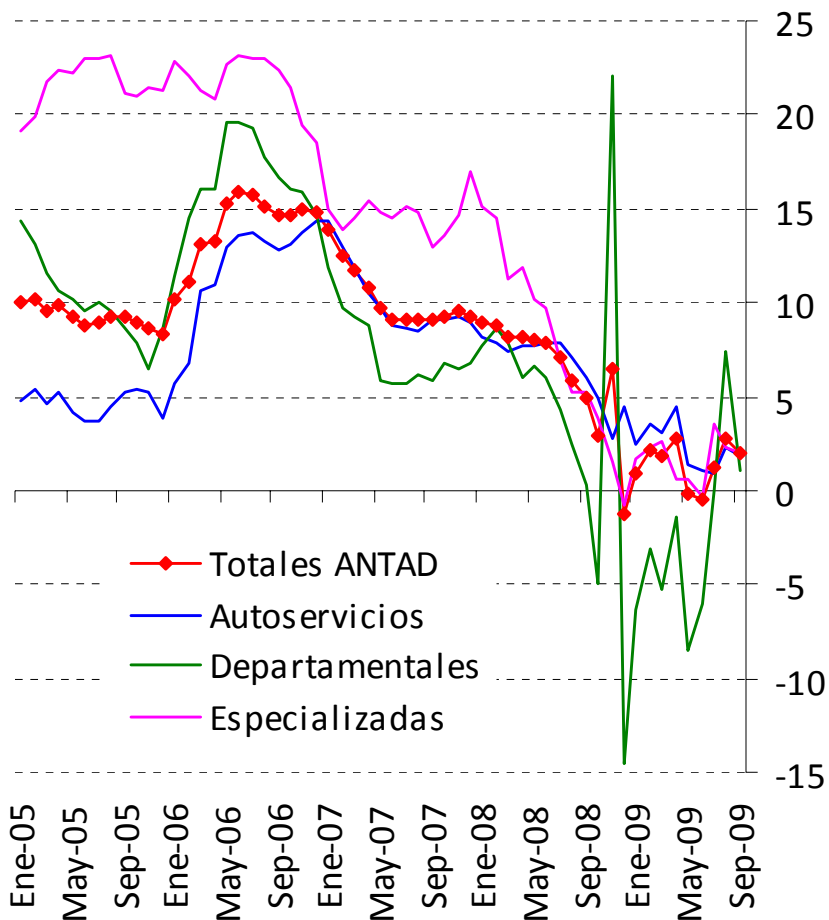


a.e./ Cifras ajustadas por estacionalidad.
Fuente: Banco de México.

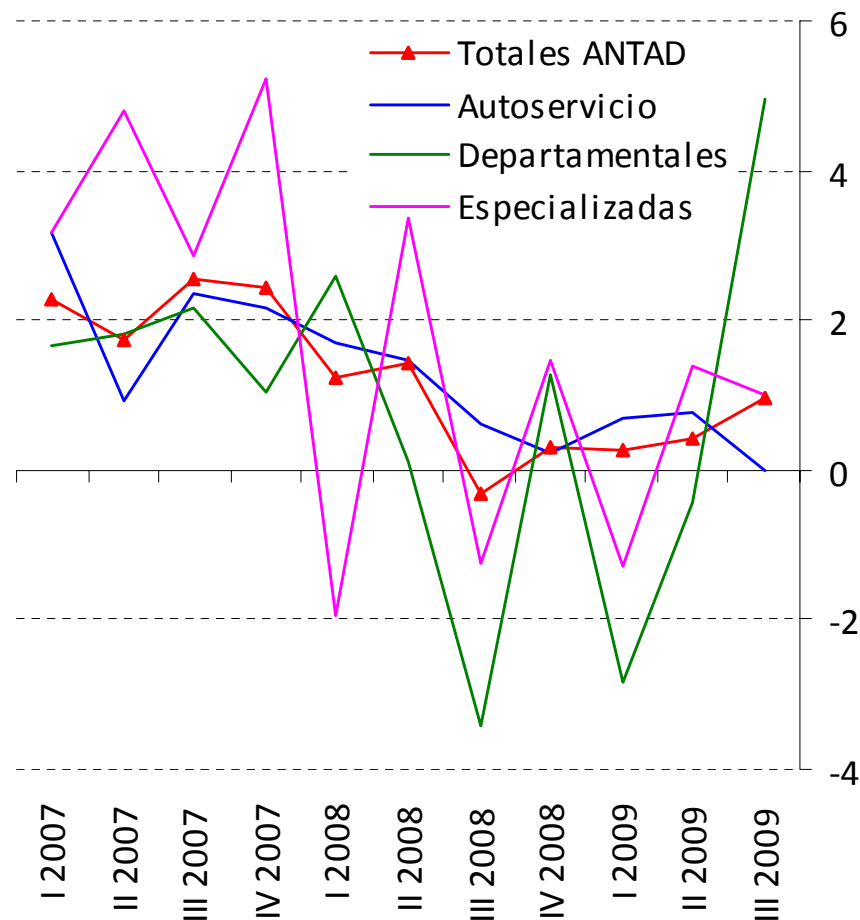
2. Evolución de la Economía Mexicana



Ventas de Bienes de Consumo ^{1/}
(Variación % Anual; a.e.)



Ventas de Bienes de Consumo
(Variación % Trimestral; a.e.)



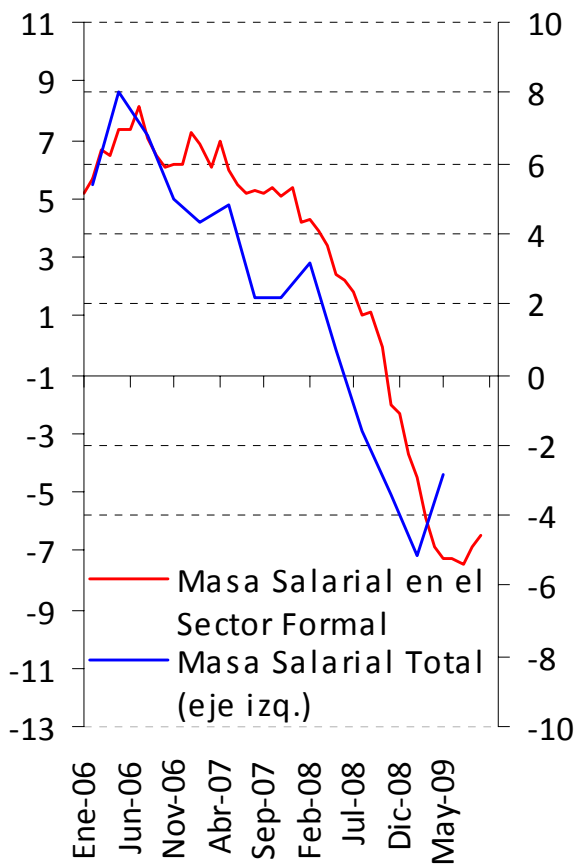
a.e./ Cifras ajustadas por estacionalidad por el Banco de México.
1/ Promedio móvil de 3 meses, excepto a partir de IV 2008.
Fuente: ANTAD.

a.e./ Cifras ajustadas por estacionalidad por el Banco de México.
Fuente: ANTAD.

2. Evolución de la Economía Mexicana

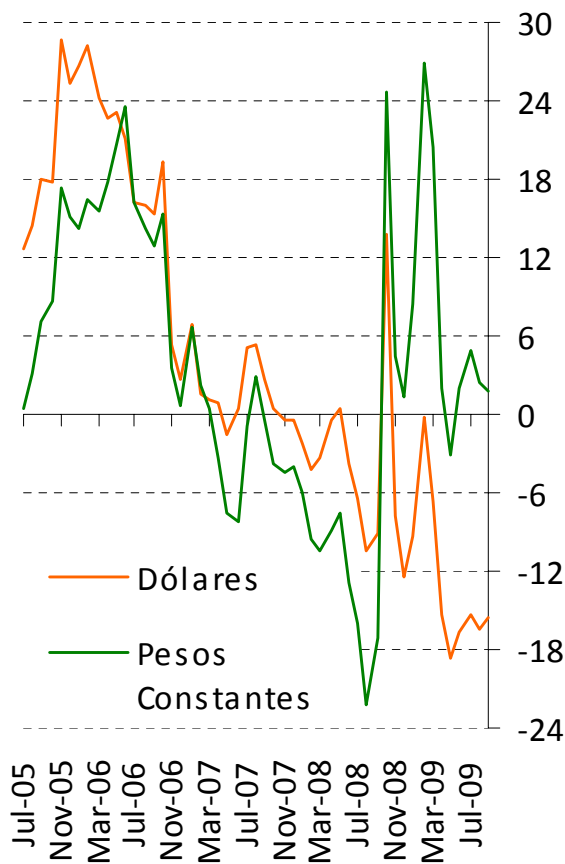


Masa Salarial Real en el Sector Formal y Total
(Variación % Anual)



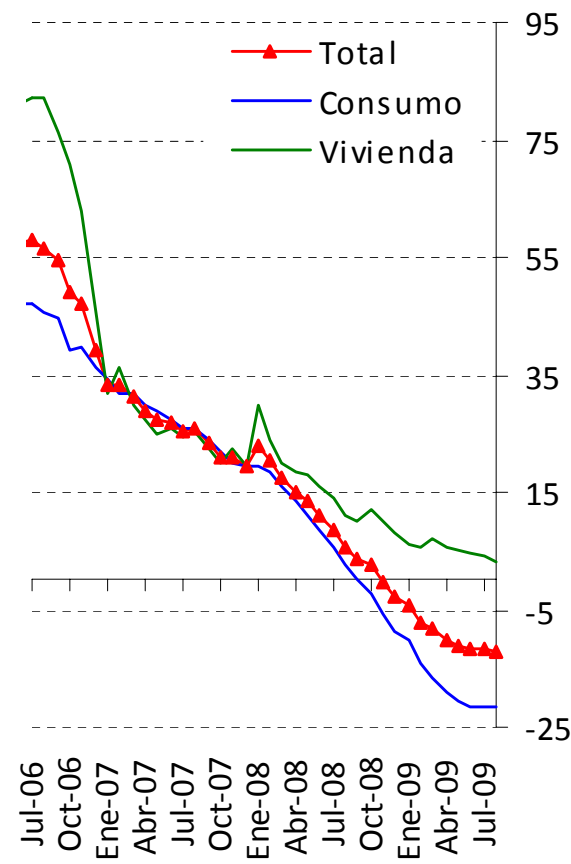
Fuente: Elaborado con información del IMSS y del INEGI.

Remesas Familiares
(Variación % Anual; a.e.)



a.e./ Cifras ajustadas por estacionalidad.
Fuente: Banco de México.

Crédito Vigente de la Banca Comercial a los Hogares
(Variación Real % Anual)

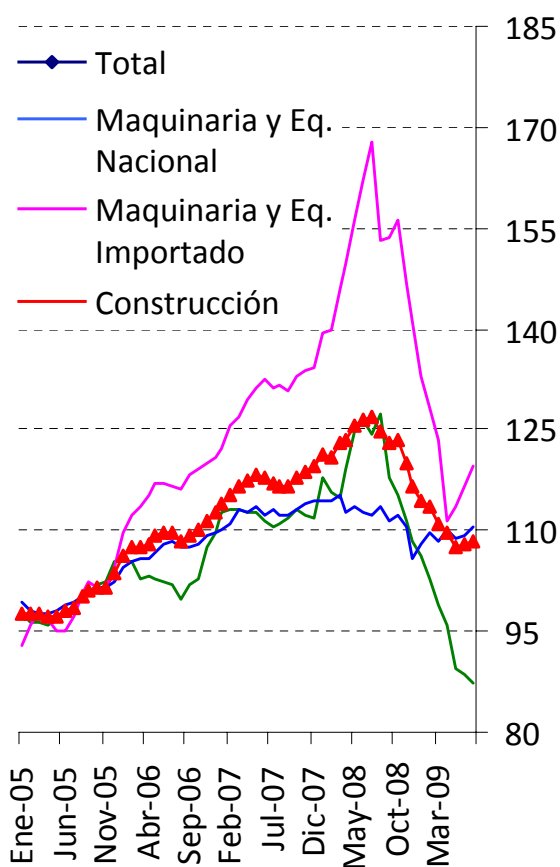


Fuente: Banco de México.

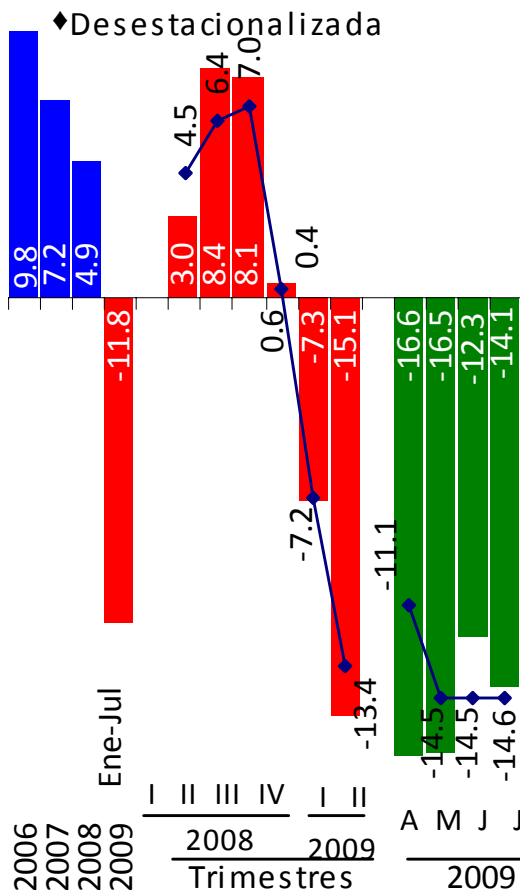
2. Evolución de la Economía Mexicana



Inversión por Componentes ^{1/}
(Índice 2005=100; a.e.)

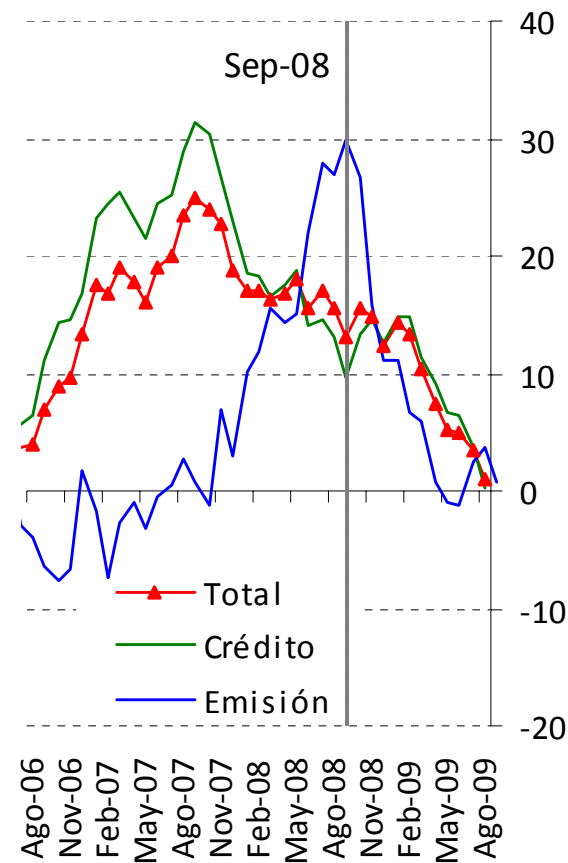


Formación Bruta de Capital Fijo
(Variación % Anual)



Fuente: INEGI.

Financiamiento Interno a las Empresas Privadas No Financieras
(Variación Real % Anual)



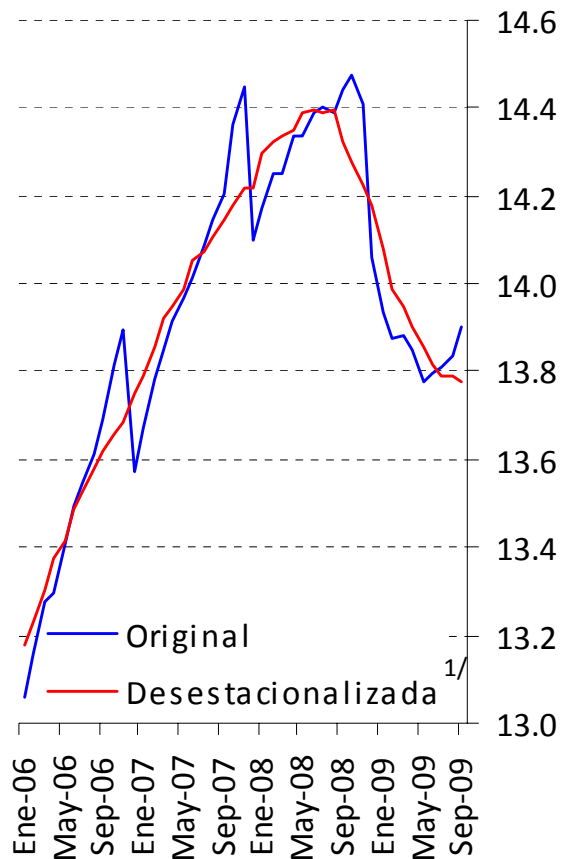
Fuente: Banco de México.

a.e./ Cifras ajustadas por estacionalidad.
 1/ Promedio móvil de 3 meses excepto a partir de 2008. Fuente: INEGI.

2. Evolución de la Economía Mexicana



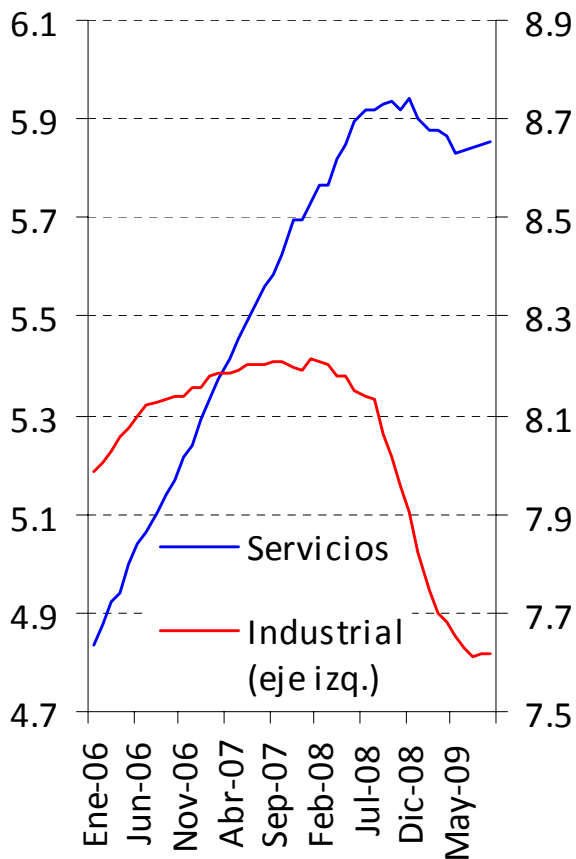
**Trabajadores Asegurados:
Permanentes y Eventuales Urbanos**
(Millones de Personas)



1/ Datos ajustados por estacionalidad por Banco de México.

Fuente: IMSS.

**Trabajadores Afiliados al IMSS
por Sectores ^{1/}**
(Millones de Personas; a.e.)

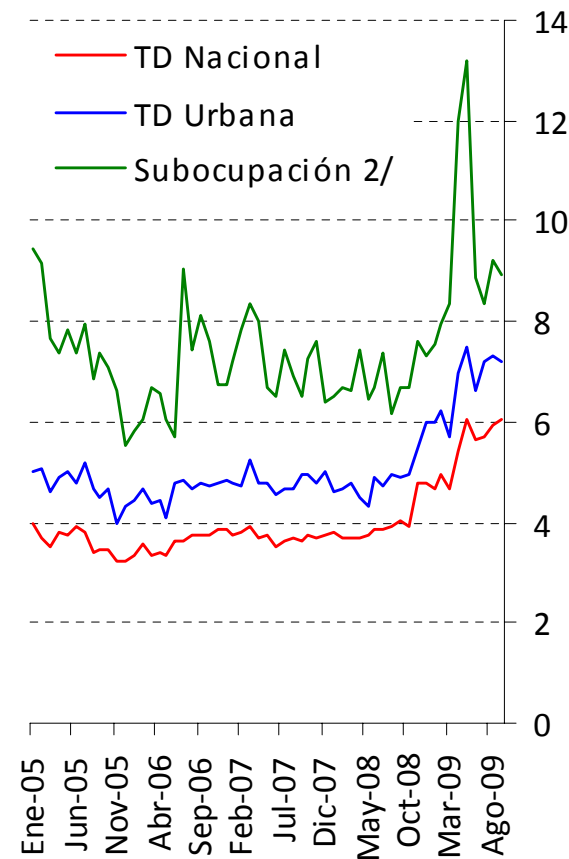


a.e./ Datos ajustados por estacionalidad por Banco de México.

1/ Permanentes y eventuales urbanos.

Fuente: IMSS.

**Tasas de Desocupación
y Subocupación**
(%; a.e.)



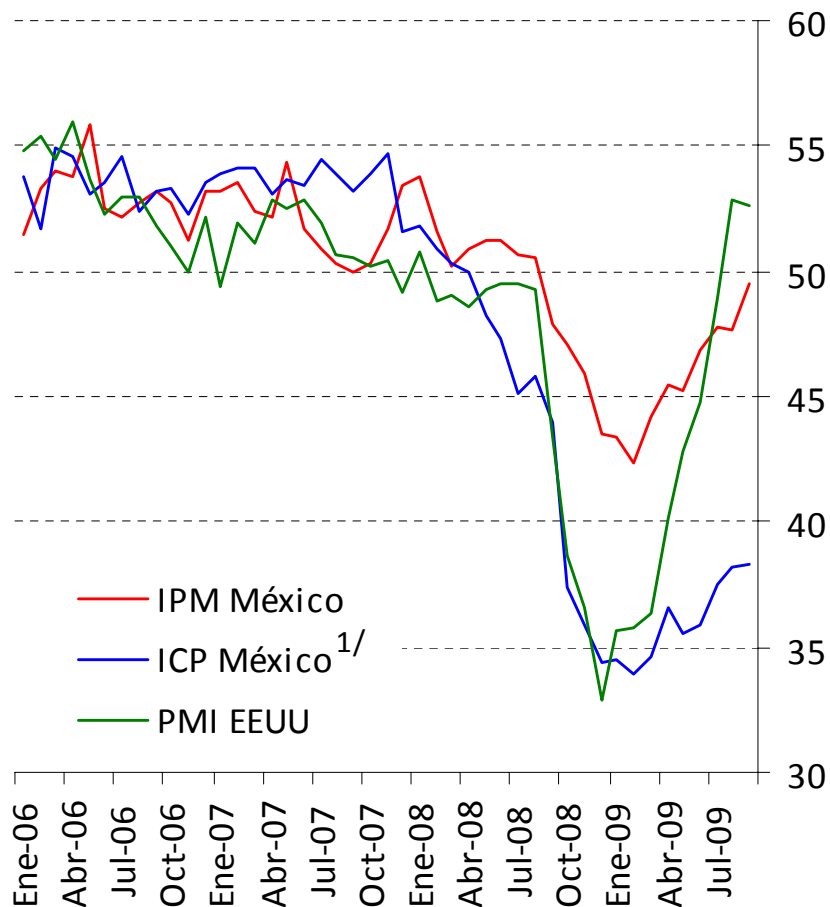
2/ Datos originales.

Fuente: INEGI.

2. Evolución de la Economía Mexicana



**Indicadores de Opinión
Empresarial en México y EEUU**
(Índices; a.e.)

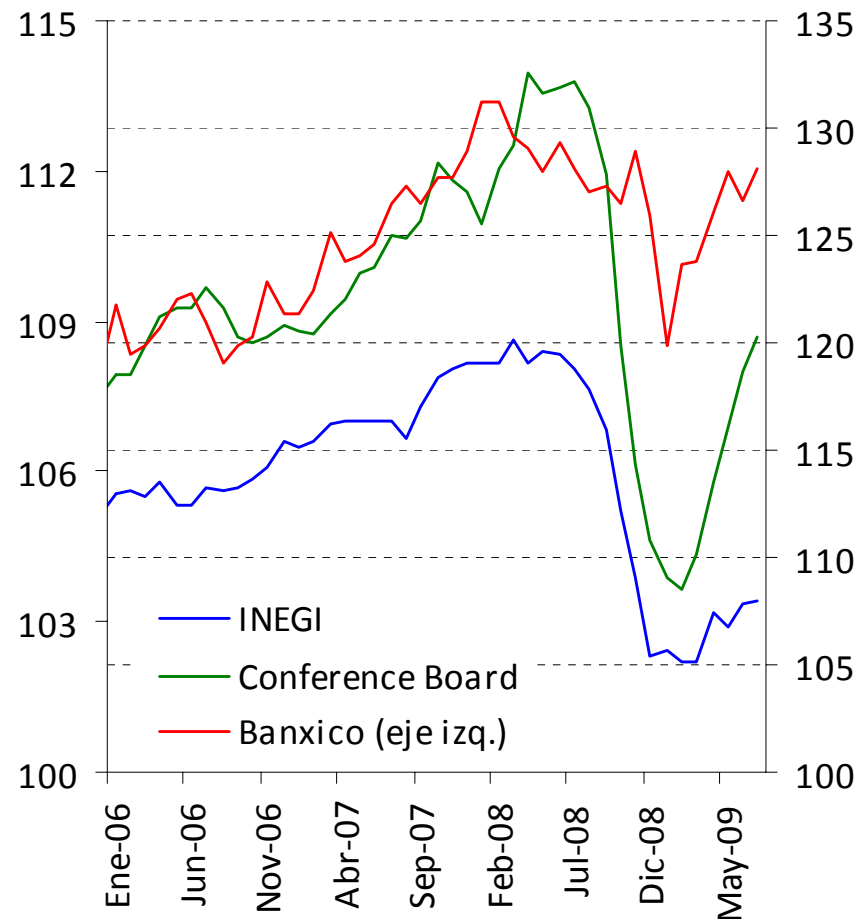


a.e./ Cifras ajustadas por estacionalidad.

1/ Serie original.

Fuente: INEGI e Institute of Supply Management.

**Indicadores Adelantados de la
Actividad Económica en México**
(Índices 2003 = 100, a.e.)



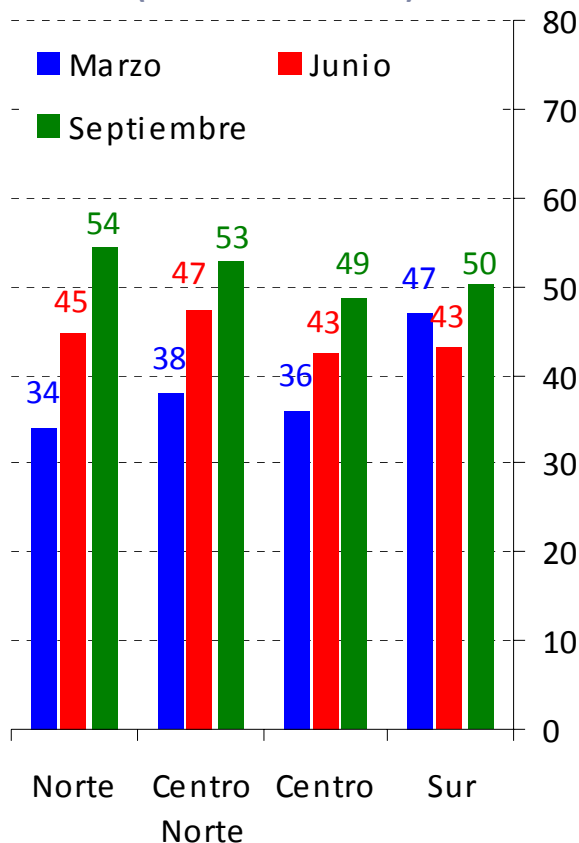
a.e./ Cifras ajustadas por estacionalidad.

Fuente: INEGI, Conference Board y Banco de México.

2. Evolución de la Economía Mexicana



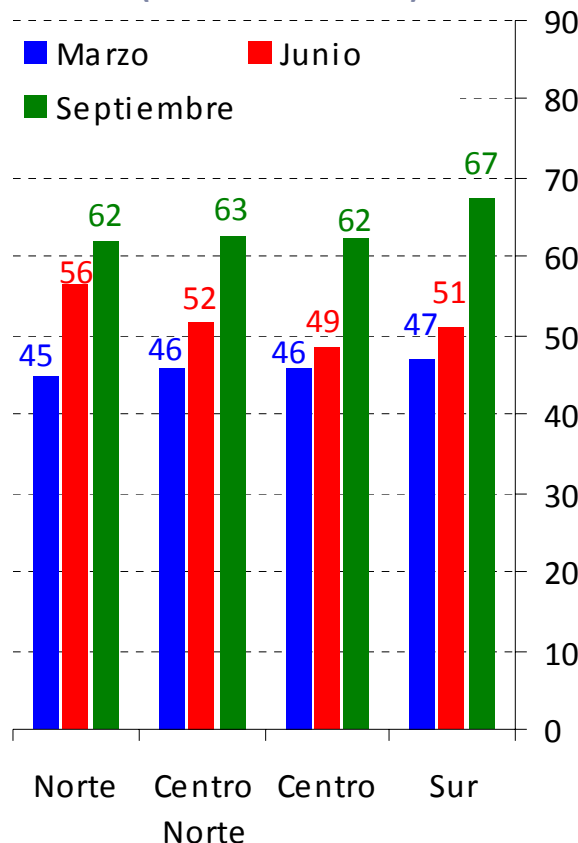
Encuesta Regional sobre la Actividad en la Industria Manufacturera, Mes de Referencia ^{1/}
(Índice de Difusión)



1/ Un valor mayor a 50 puntos indica expansión y un valor menor a 50 puntos indica contracción.

Fuente: Banco de México.

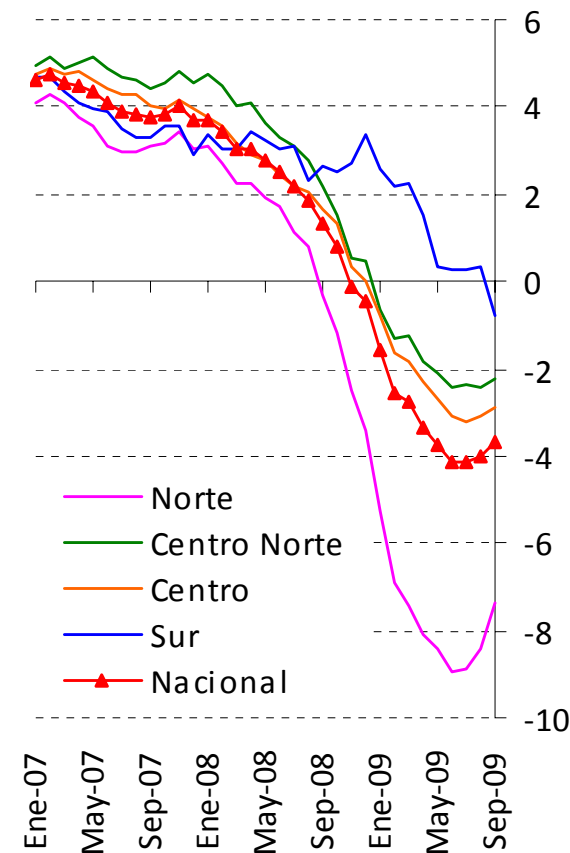
Encuesta Regional sobre la Actividad en la Industria Manufacturera, Expectativas para el Próximo Trimestre ^{2/}
(Índice de Difusión)



2/ Un valor mayor a 50 puntos indica expansión y un valor menor a 50 puntos indica contracción.

Fuente: Banco de México.

Trabajadores Asegurados en el IMSS
(Variación % Anual; a.e.)



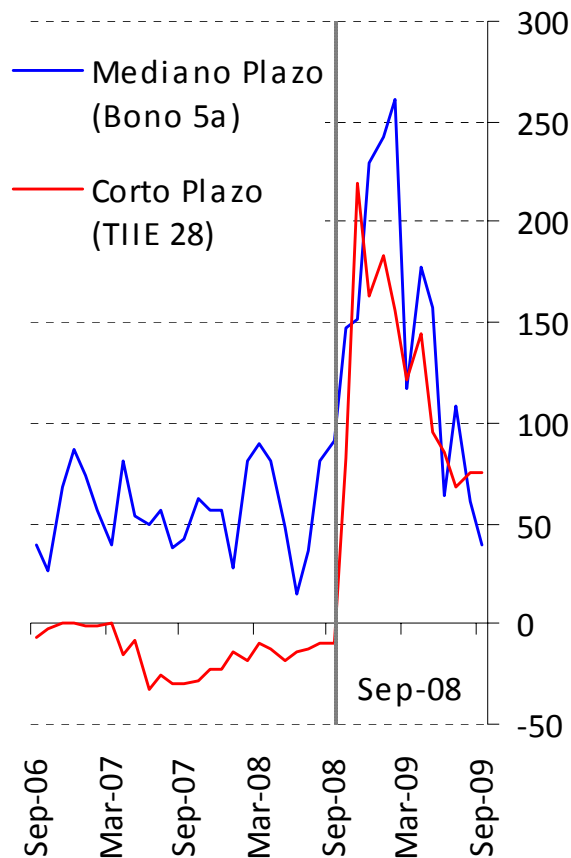
a.e./ Datos ajustados por estacionalidad.

Fuente: Banco de México.

2. Evolución de la Economía Mexicana

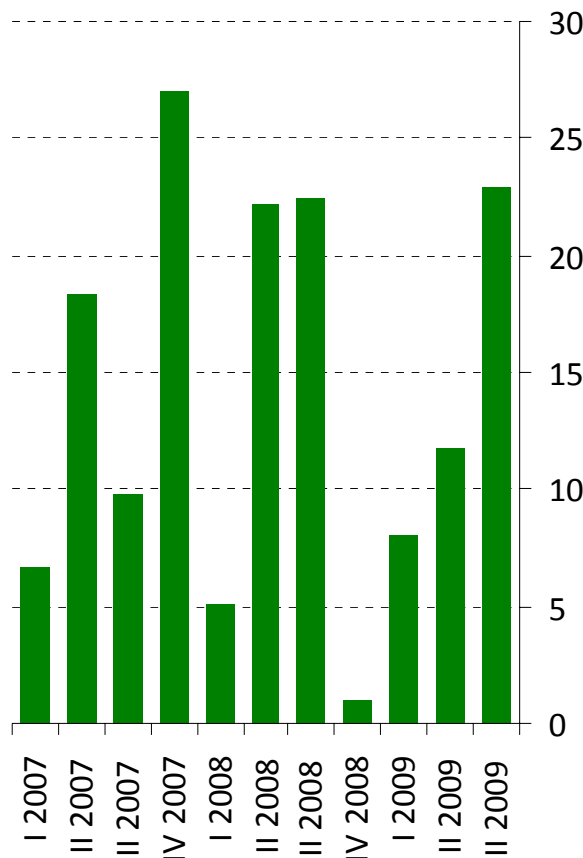


Diferencial de Tasas de Interés de la Emisión de Deuda de Empresas
(Puntos Base)



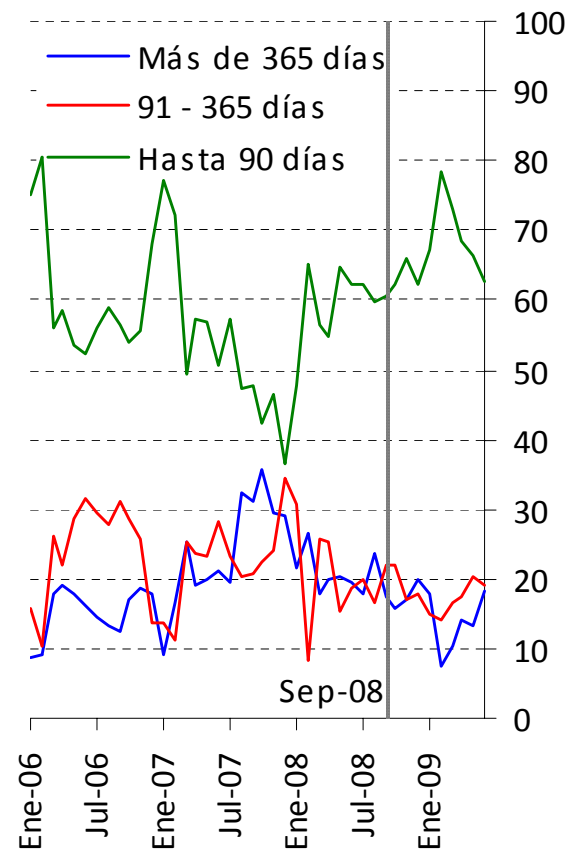
Fuente: Banco de México.

Emisión de Deuda de Mediano Plazo de Empresas
(Miles de Millones de Pesos a Precios de Septiembre de 2009)



Fuente: Banco de México.

Nuevas Disposiciones de Crédito de la Banca Comercial por Plazo
(Estructura Porcentual)



Fuente: Banco de México.

1. Condiciones Externas

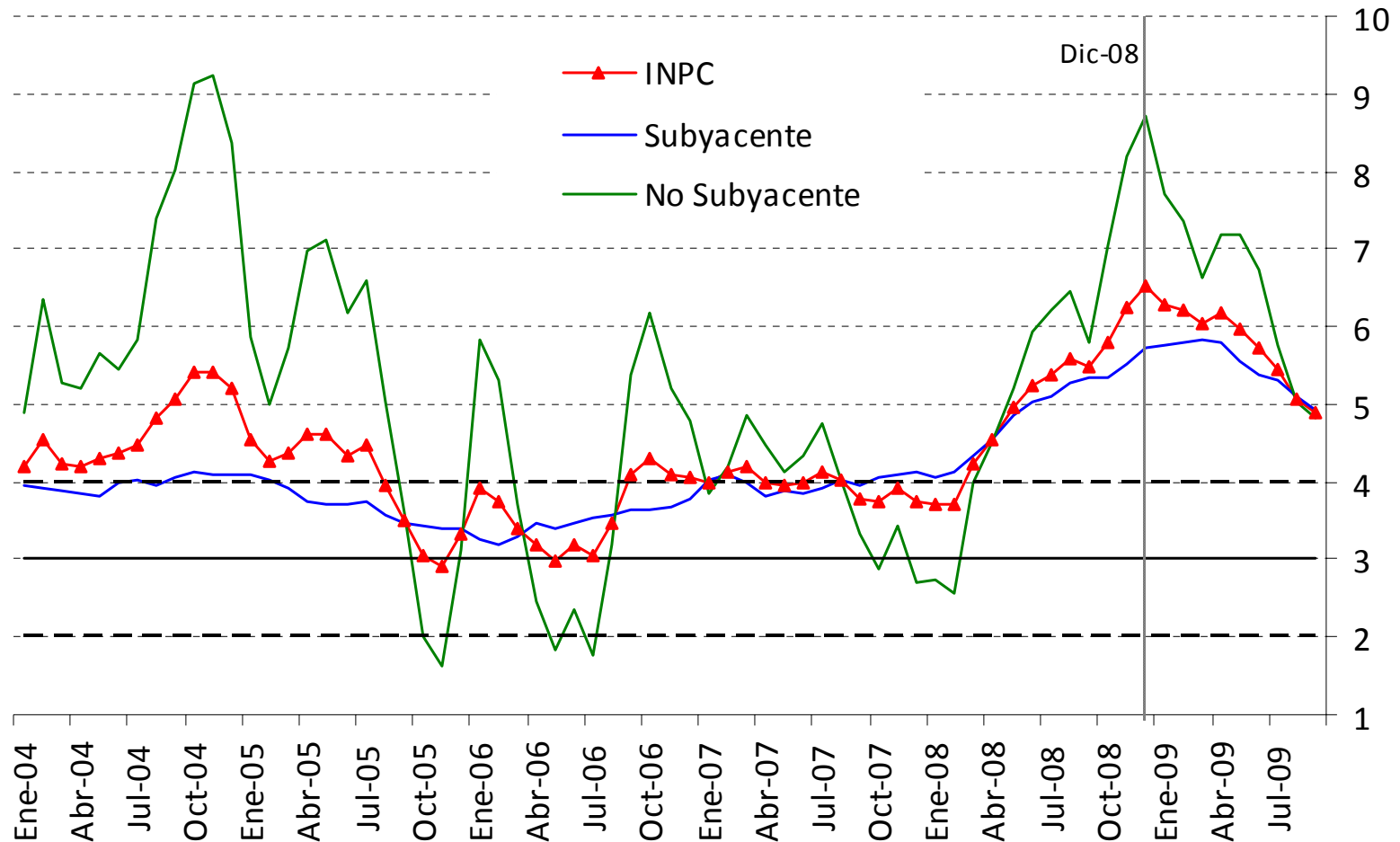
2. Evolución de la Economía Mexicana

3. Inflación y Política Monetaria

3. Inflación y Política Monetaria



Inflación General (%)

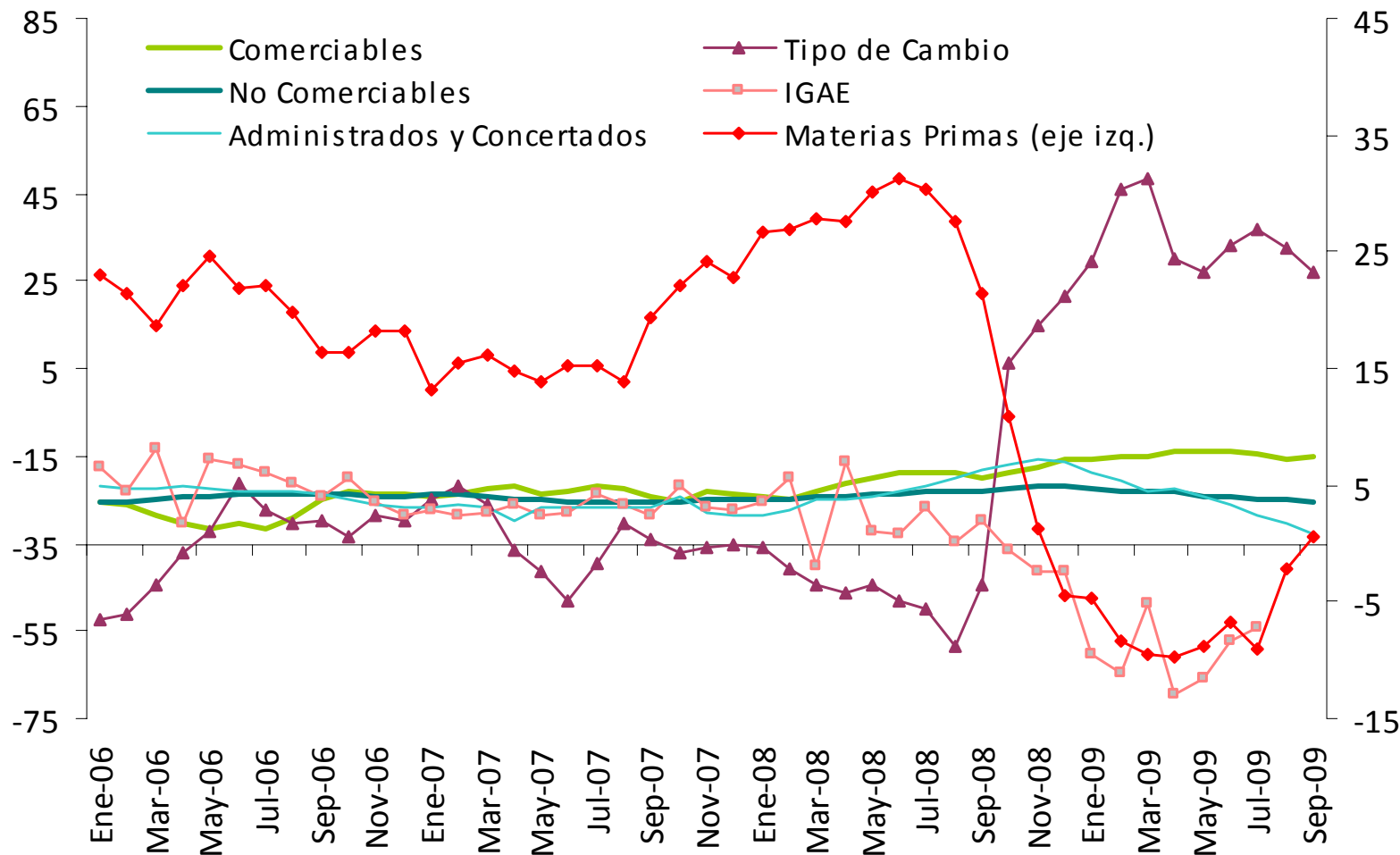


Fuente: Banco de México.

3. Inflación y Política Monetaria



Precios al Consumidor, Tipo de Cambio, Precios de Materias Primas e IGAE (Variación % Anual)

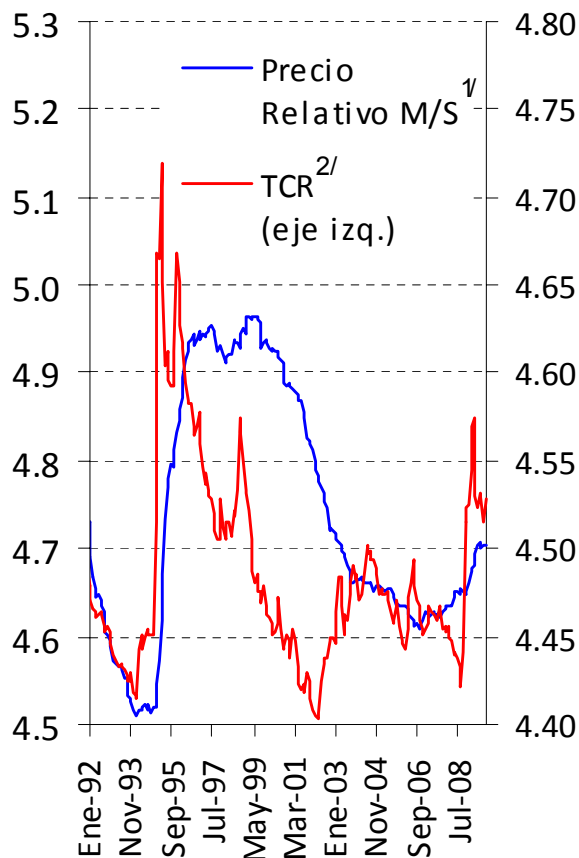


Fuente: Banco de México y Fondo Monetario Internacional.

3. Inflación y Política Monetaria

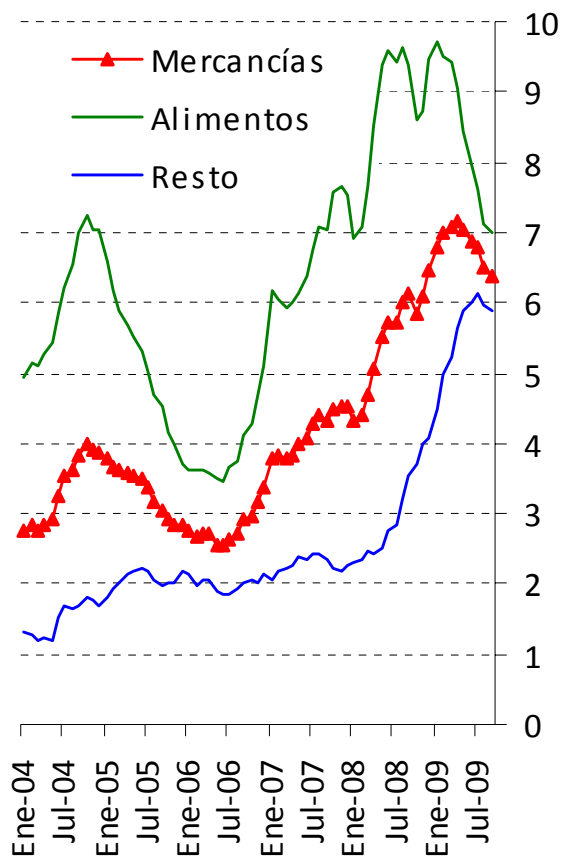


Precio Relativo de las Mercancías respecto de los Servicios y Tipo de Cambio Real Bilateral con EEUU
(Logaritmo de Índice 2000=100)



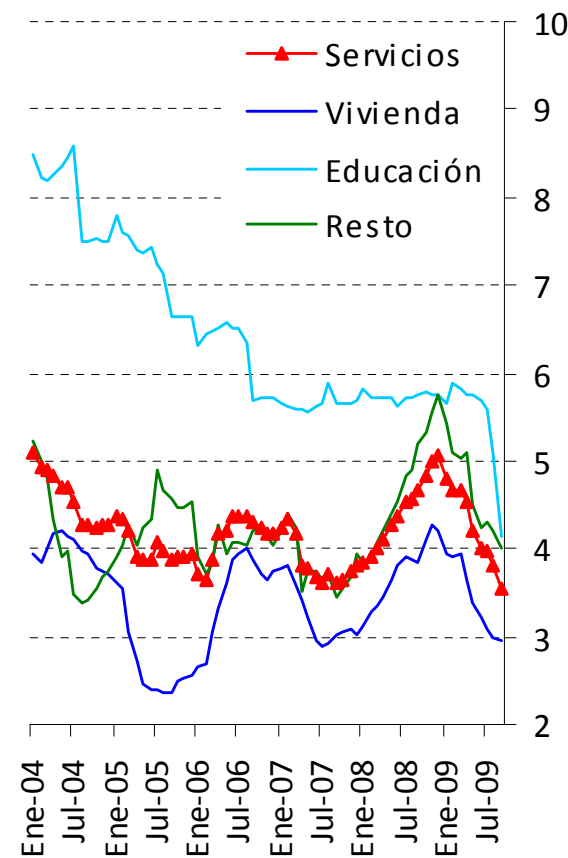
1/ Se define como el cociente del subíndice de precios subyacente de las mercancías entre el subíndice de precios subyacente de los servicios. 2/ Incrementos en el índice de TCR bilateral representan depreciaciones. Fuente: Banco de México y Bloomberg.

Inflación Subyacente de Mercancías
(%)



Fuente: Banco de México.

Inflación Subyacente de Servicios
(%)

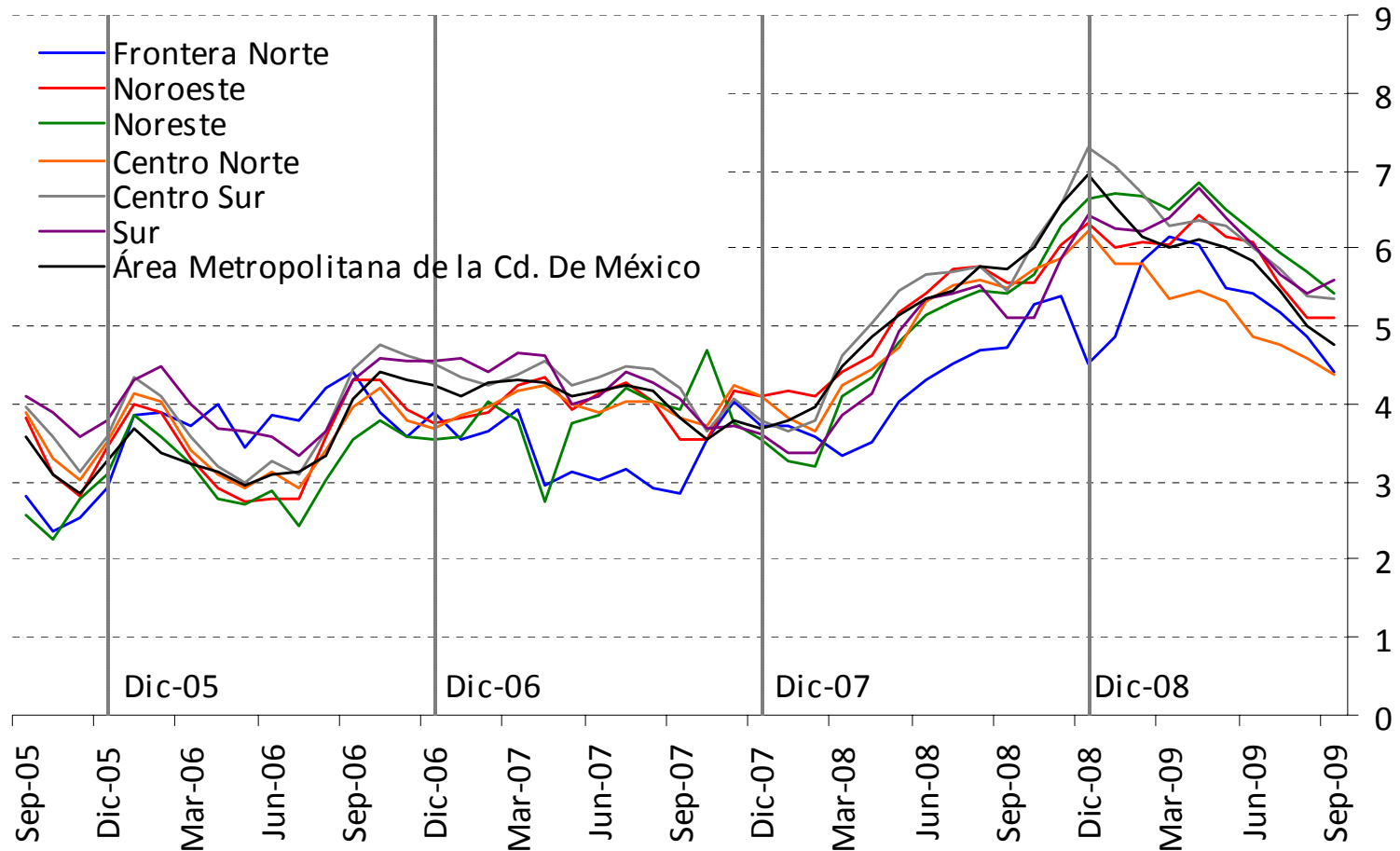


Fuente: Banco de México.

3. Inflación y Política Monetaria



Índices Regionales de Precios al Consumidor (Variación % Anual)

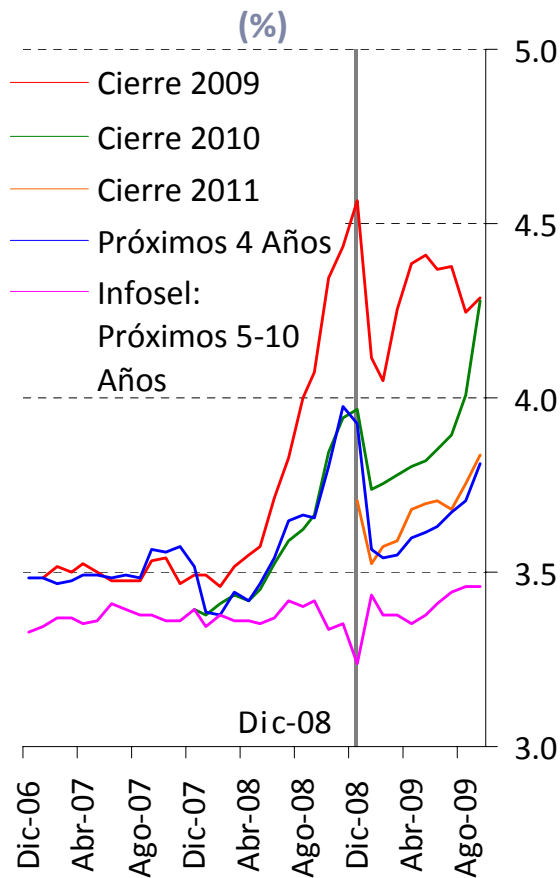


Fuente: Banco de México.

3. Inflación y Política Monetaria

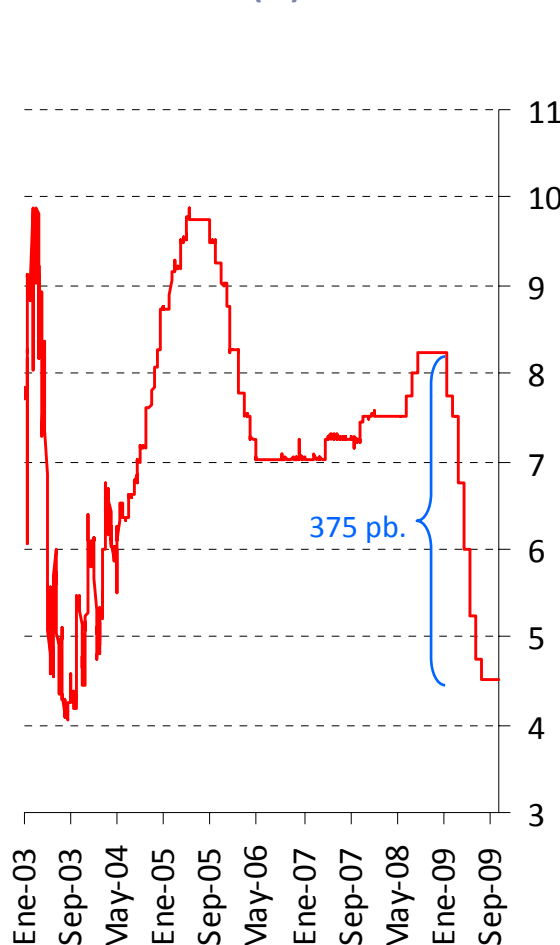


Expectativas de Inflación General Anual para Cierre de 2009, 2010, 2011, Mediano y Largo Plazo ^{1/}



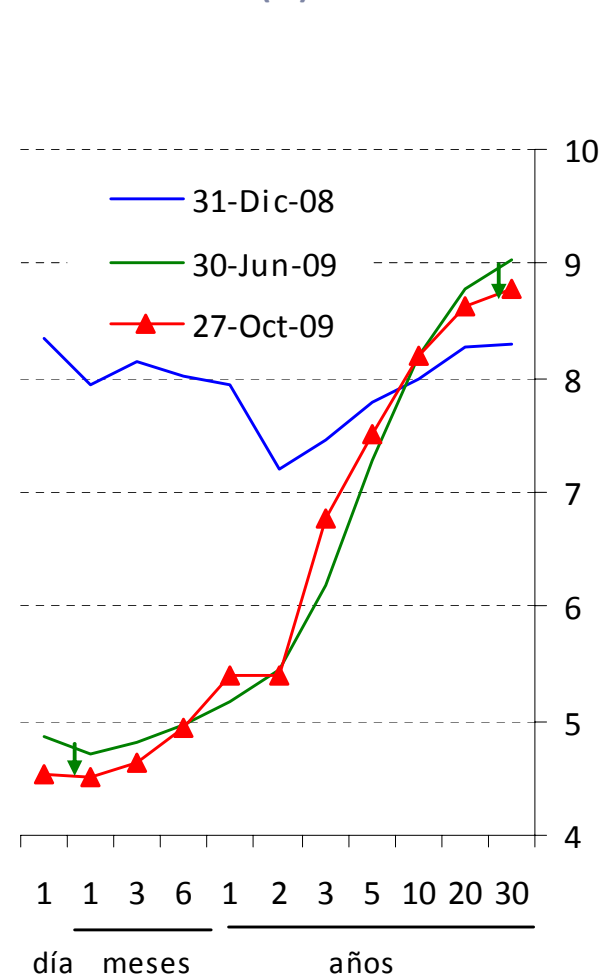
1/ Para la Encuesta de Infosel se utiliza el promedio mensual.
Fuente: Encuestas del Banco de México y de Infosel.

Tasa de Interés Interbancaria a 1 día ^{2/}



2/ A partir del 21 de enero de 2008 se muestra el objetivo para la Tasa de Interés Interbancaria a 1 día. Fuente: Banco de México.

Curva de Rendimientos (%)



Fuente: Banco de México y Proveedor Integral de Precios.

Aclaración:

- A la fecha de publicación de este Informe, el paquete fiscal para 2010 todavía no ha sido aprobado por el H. Congreso de la Unión. En consecuencia, el presente documento se concreta a informar sobre lo sucedido en la economía nacional en el último trimestre.
- Una vez que se apruebe en definitiva el paquete fiscal por parte del H. Congreso, el Banco de México publicará, en un lapso no mayor a cuatro semanas, una addenda a este informe que contendrá tanto las proyecciones macroeconómicas actualizadas del Instituto Central para los siguientes trimestres, como el balance de riesgos correspondiente.