

INFORME SOBRE LA INFLACIÓN

ABRIL – JUNIO 2007



BANCO DE MEXICO

Julio 31, 2007



Índice

1. Entorno Externo
2. Actividad Económica
3. Inflación y Política Monetaria
4. Conclusiones



1. Entorno Externo

PIB: Evolución y Pronósticos (Variación % Anual)

	2005*	2006*	2007	2008
Mundial ^{/1}	3.4	3.9	3.4	3.4
EEUU	3.1	2.9	2.1	2.8
EEUU Industrial	3.2	3.9	1.9	3.0
Japón	1.9	2.2	2.5	2.2
Eurozona	1.5	2.9	2.7	2.3
Alemania	0.9	2.8	2.7	2.4
Francia	1.7	2.2	2.1	2.2
Reino Unido	1.8	2.8	2.8	2.2
China	10.4	10.7	10.5	9.9
América Latina	4.3	5.4	4.7	4.3

/1 Promedio de 79 países.

* Observado.

Fuente: Consensus Forecasts, julio 2007.

Inflación: Evolución y Pronósticos (Variación % Anual)

	2005*	2006*	2007	2008
Mundial ^{/1}	2.8	2.8	2.5	2.5
EEUU	3.4	3.2	2.6	2.4
Japón	-0.3	0.2	-0.1	0.5
Eurozona	2.2	2.2	2.0	2.0
Alemania	2.0	1.7	1.9	1.6
Francia	1.7	1.7	1.4	1.7
Reino Unido	2.1	2.3	2.4	2.0
China	1.8	1.5	3.1	3.0
América Latina	5.7	4.9	5.0	5.3

/1 Promedio de 79 países.

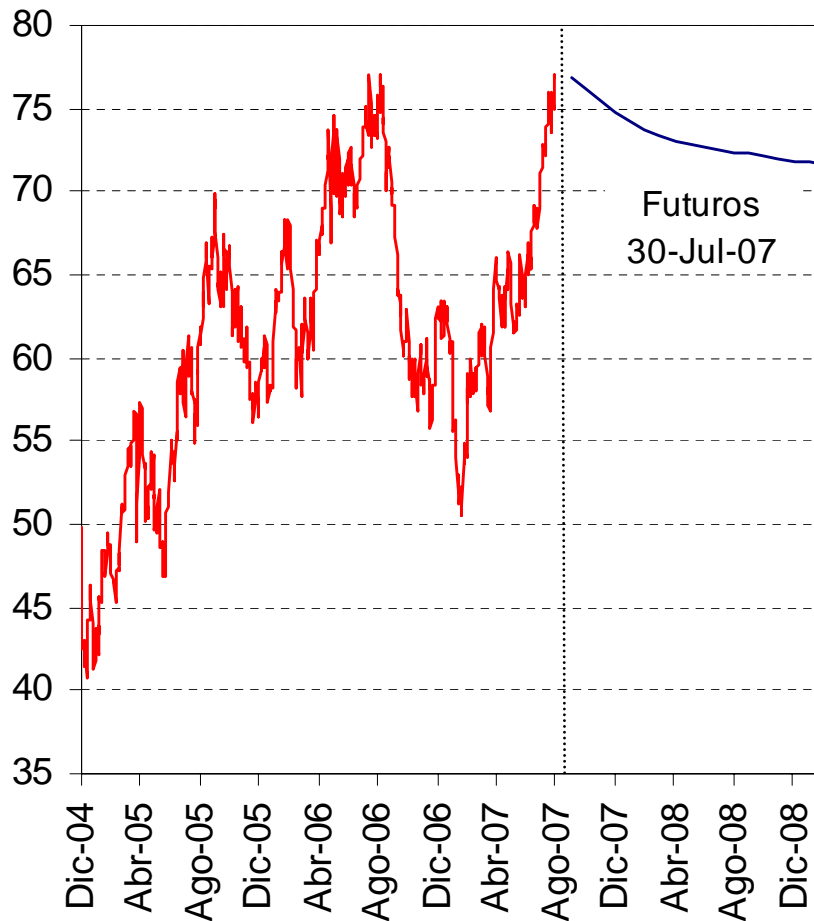
* Observado

Fuente: Consensus Forecasts, julio 2007.



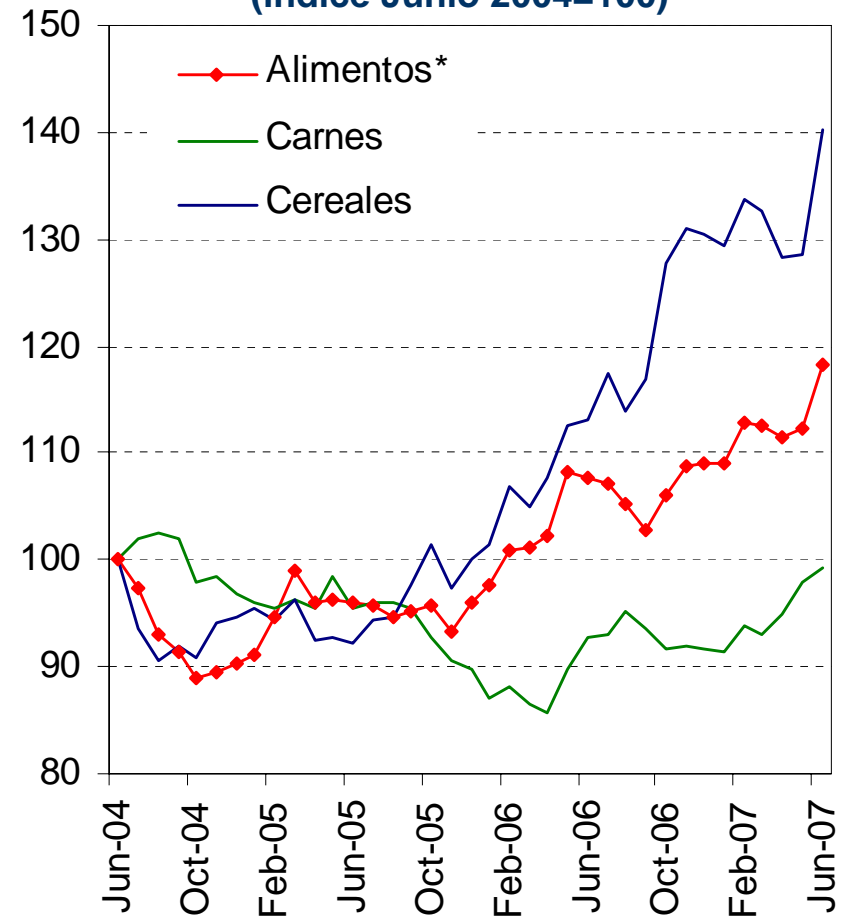
1. Entorno Externo

Precio del Petróleo WTI Spot y Futuros (Dólares por barril)



Fuente: Bloomberg.

Precio de Productos Primarios de Alimentos (Índice Junio 2004=100)

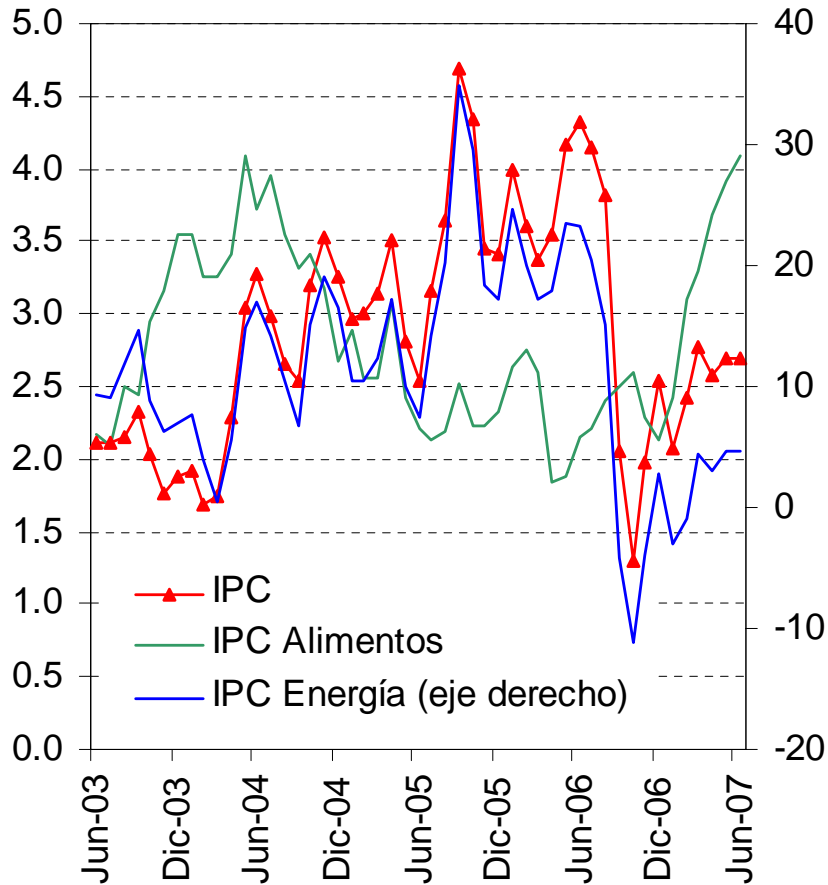


* Incluye: Cereales (Trigo, Maíz, Arroz y Cebada), Carnes, Aceites Vegetales, Mariscos, Azúcar, Plátanos y Naranjas.
Fuente: FMI.



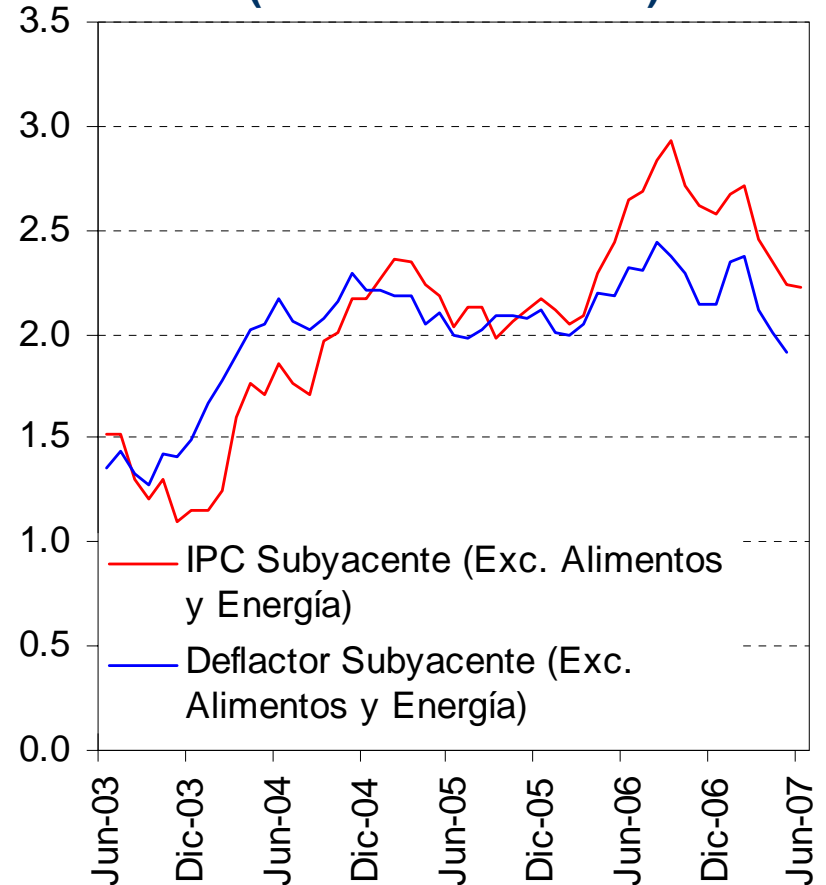
1. Entorno Externo

EEUU: Precios al Consumidor (Variación % Anual)



Fuente: BLS.

EEUU: Índices de Precios Subyacentes (Variación % Anual)

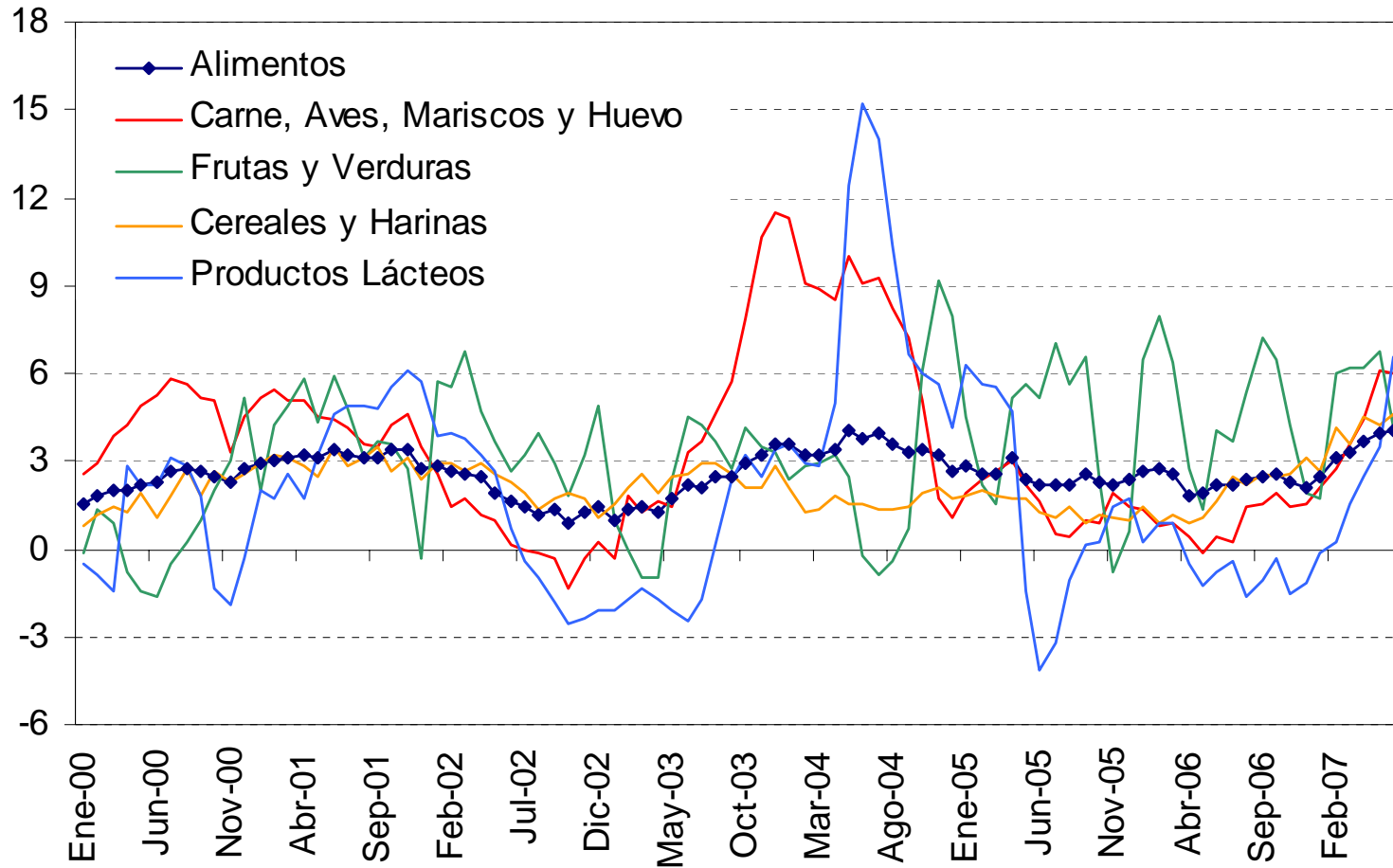


Fuente: BLS y BEA.



1. Entorno Externo

EEUU: IPC de Alimentos
(Variación % Anual)

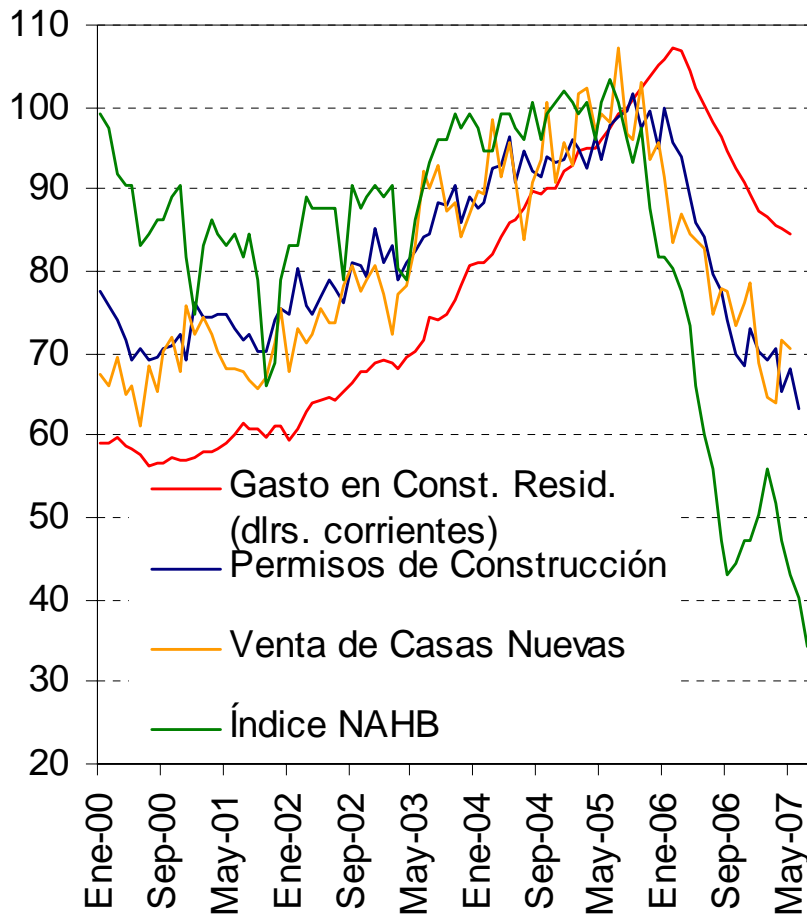


Fuente: BLS.



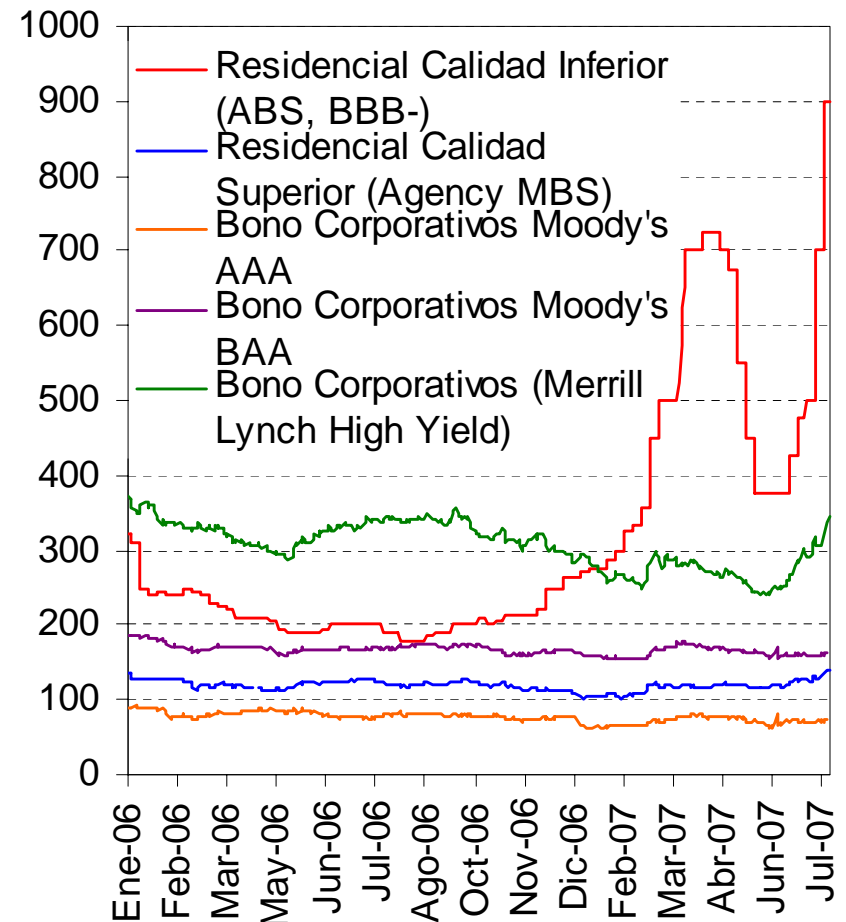
1. Entorno Externo

EEUU: Permiso de Construcción, Venta de Casas Nuevas y Gasto en el Sector Residencial
(Índices Base III 2005=100; A.E.)



A.E.: Cifras ajustadas por estacionalidad.
Fuente: Census Bureau, BEA y Bloomberg.

EEUU: Diferenciales de Rendimiento para Créditos Hipotecarios
(Puntos Base)

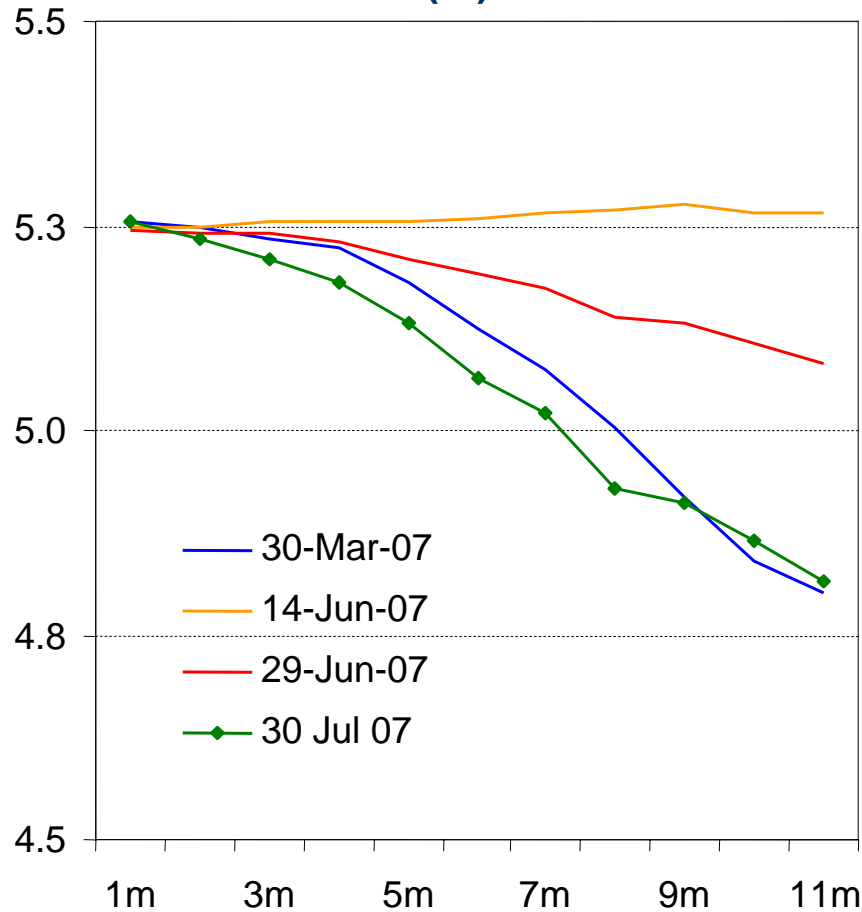


Fuente: Markit Group, JP Morgan y Merrill Lynch.



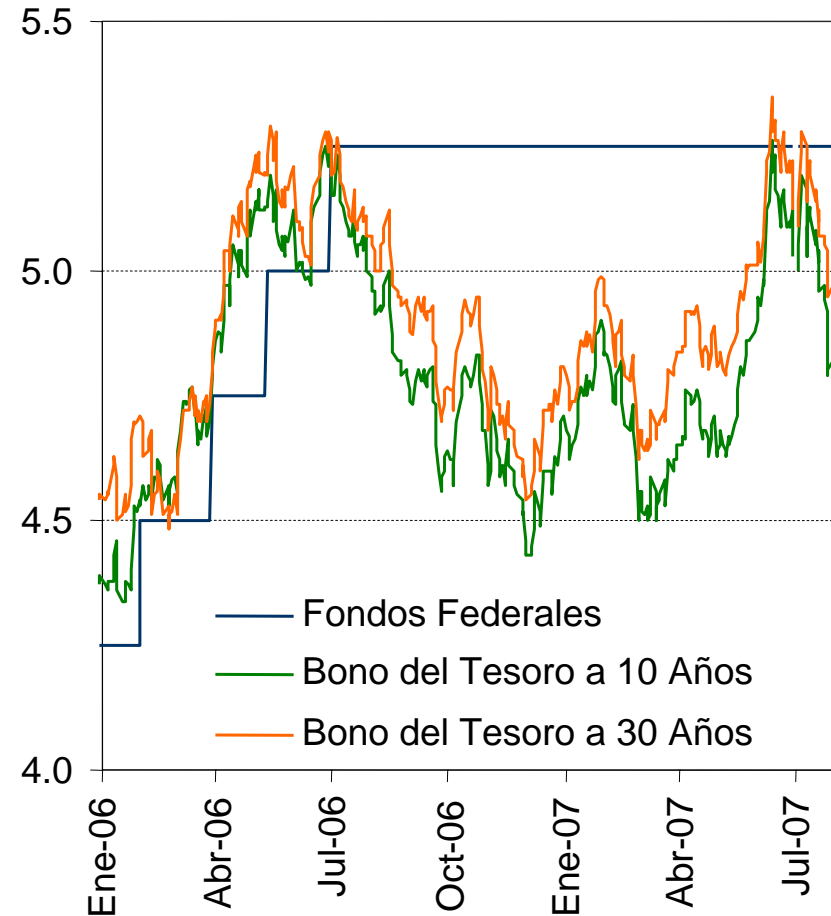
1. Entorno Externo

EEUU: Futuros de la Tasa de Fondos Federales (%)



Fuente: Bloomberg.

EEUU: Tasas de Interés (%)

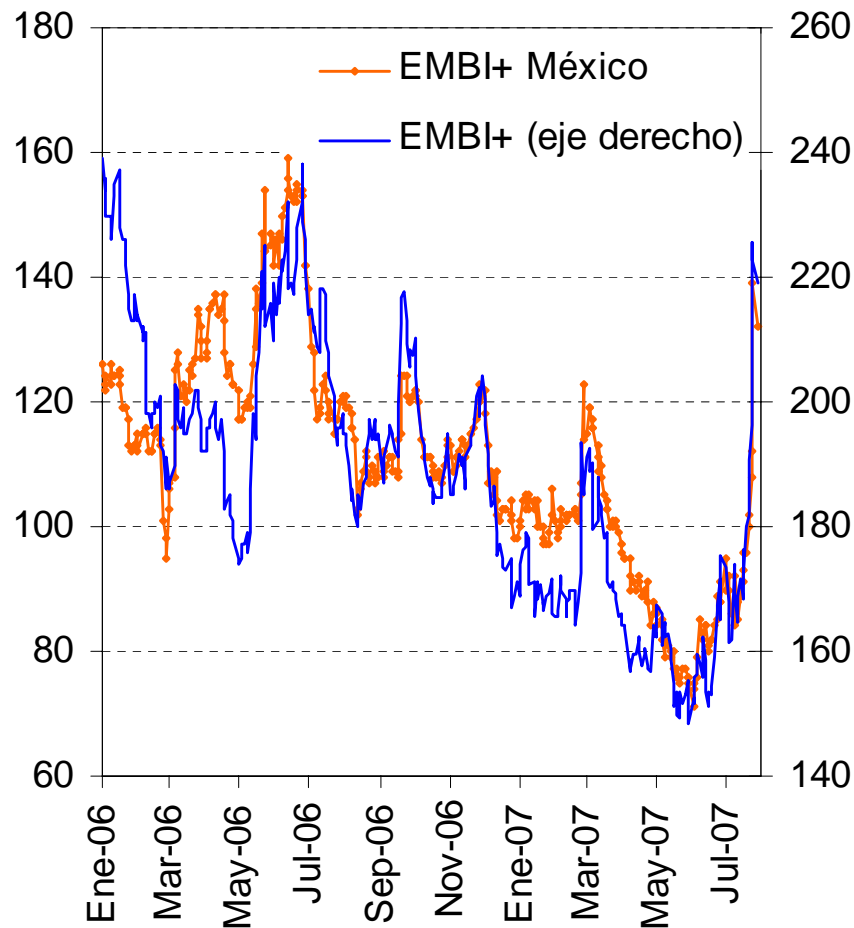


Fuente: U.S. Treasury y Reserva Federal.



1. Entorno Externo

EMBI+ Márgenes Soberanos (Puntos Base)



Fuente: JP Morgan.

Índice de Aversión al Riesgo (Índice)



Fuente: Credit Suisse.



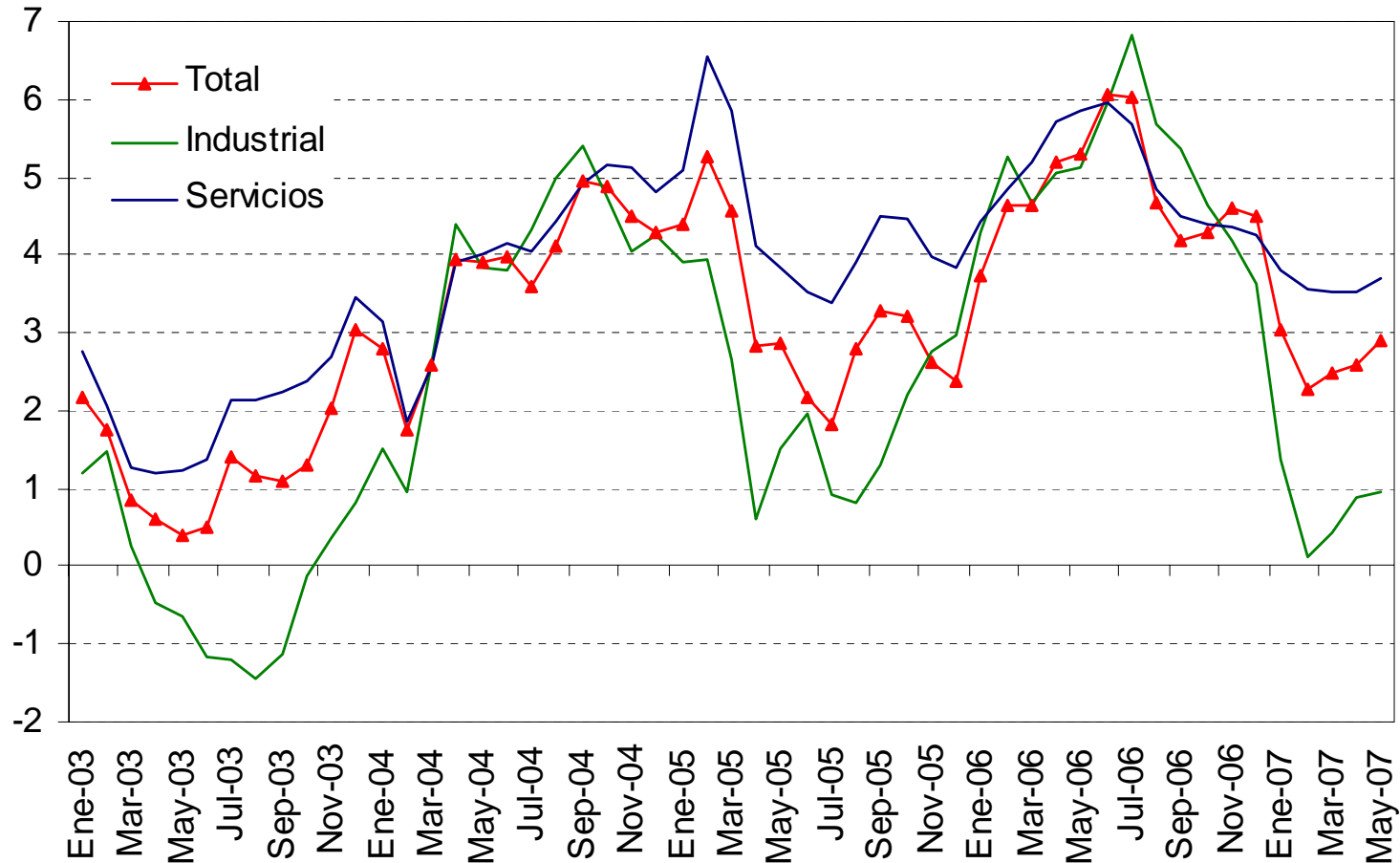
Índice

1. Entorno Externo
- 2. Actividad Económica**
3. Inflación y Política Monetaria
4. Conclusiones



2. Actividad Económica

Indicador Global de la Actividad Económica*
(Variación % Anual; A.E.)



A.E.: Cifras ajustadas por estacionalidad.

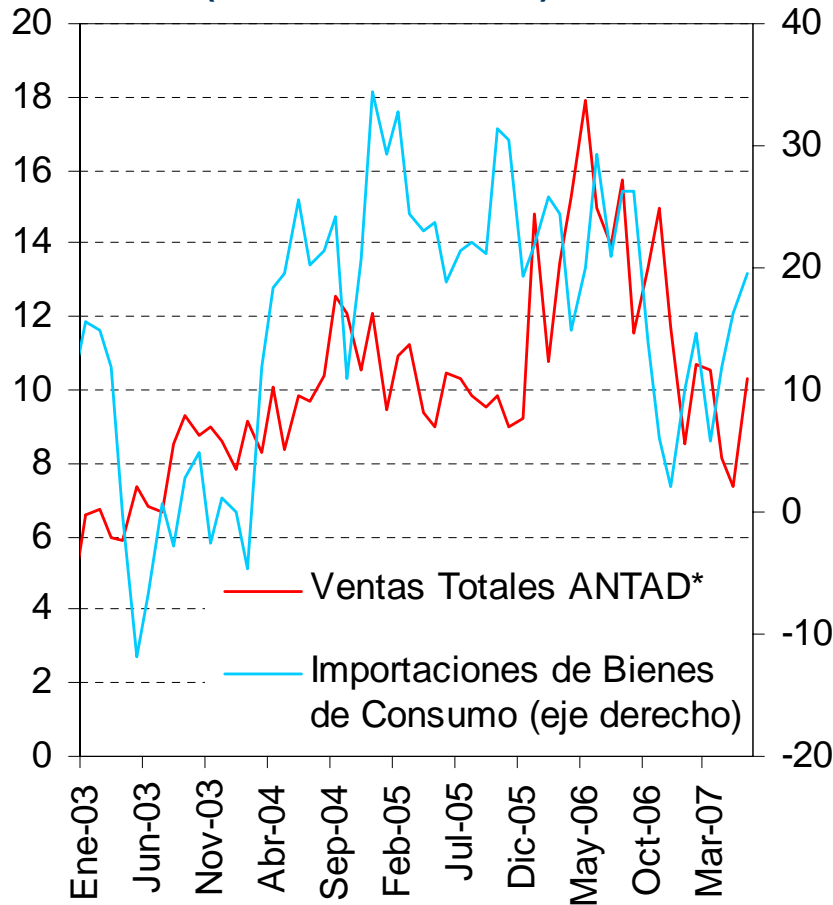
* Promedio móvil 2 meses.

Fuente: INEGI.



2. Actividad Económica

Ventas Totales ANTAD e Importaciones de Bienes de Consumo^{/1}
(Variación % Anual)

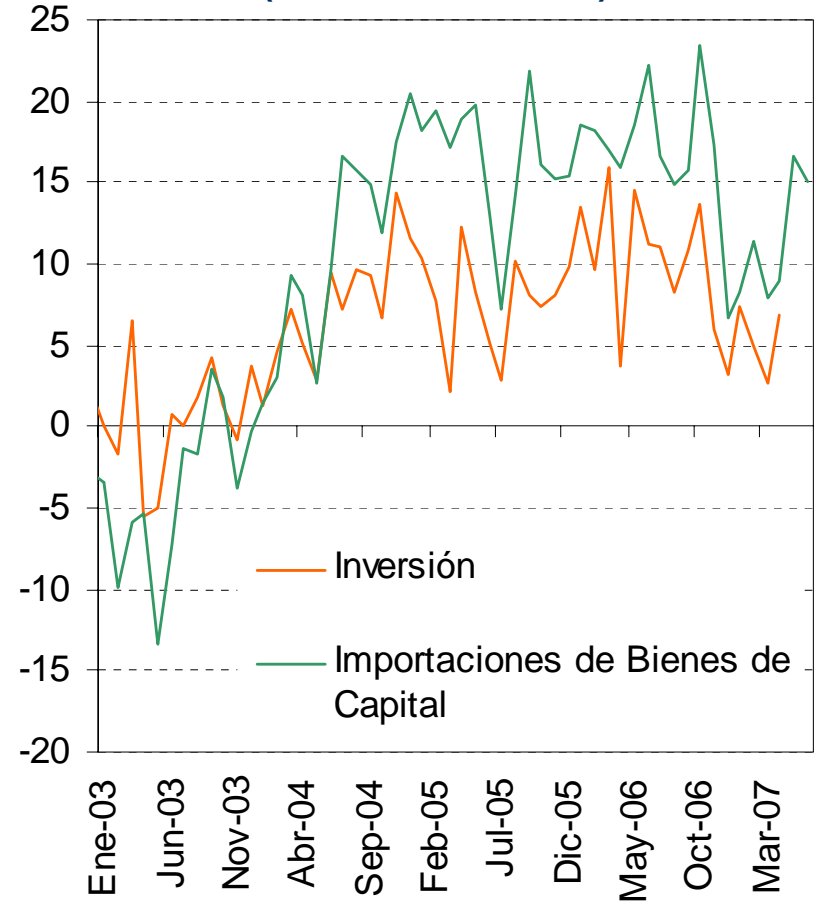


/1 Promedio móvil 2 meses.

*Cifras ajustadas por estacionalidad.

Fuente: ANTAD y Banco de México.

Inversión e Importaciones de Bienes de Capital^{/1}
(Variación % Anual)



/1 Promedio móvil 2 meses.

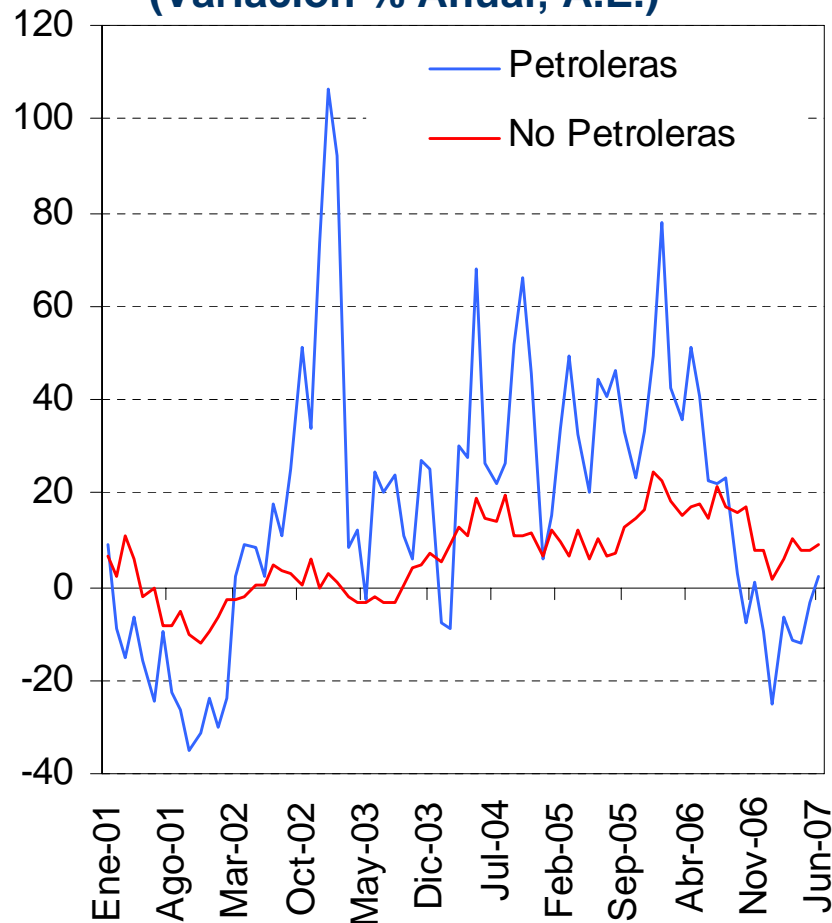
Fuente: Banco de México.



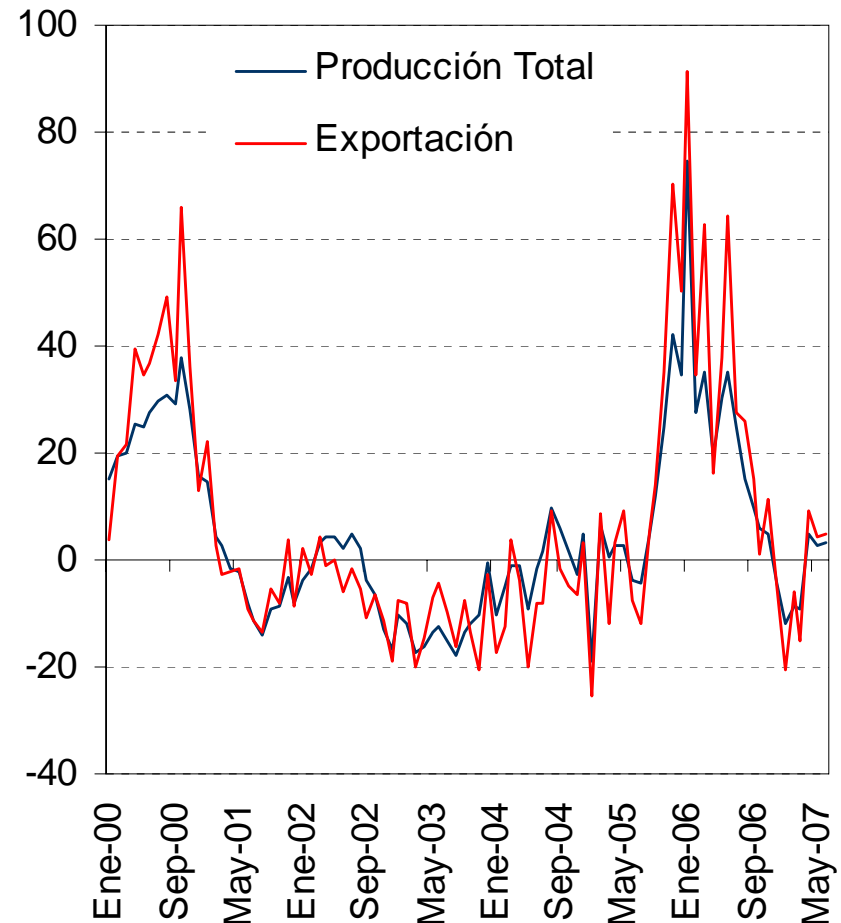
2. Actividad Económica

Exportaciones Petroleras y No Petroleras

(Variación % Anual; A.E.)



Producción y Exportación de Vehículos (Variación % Anual)



A.E.: Cifras ajustadas por estacionalidad.

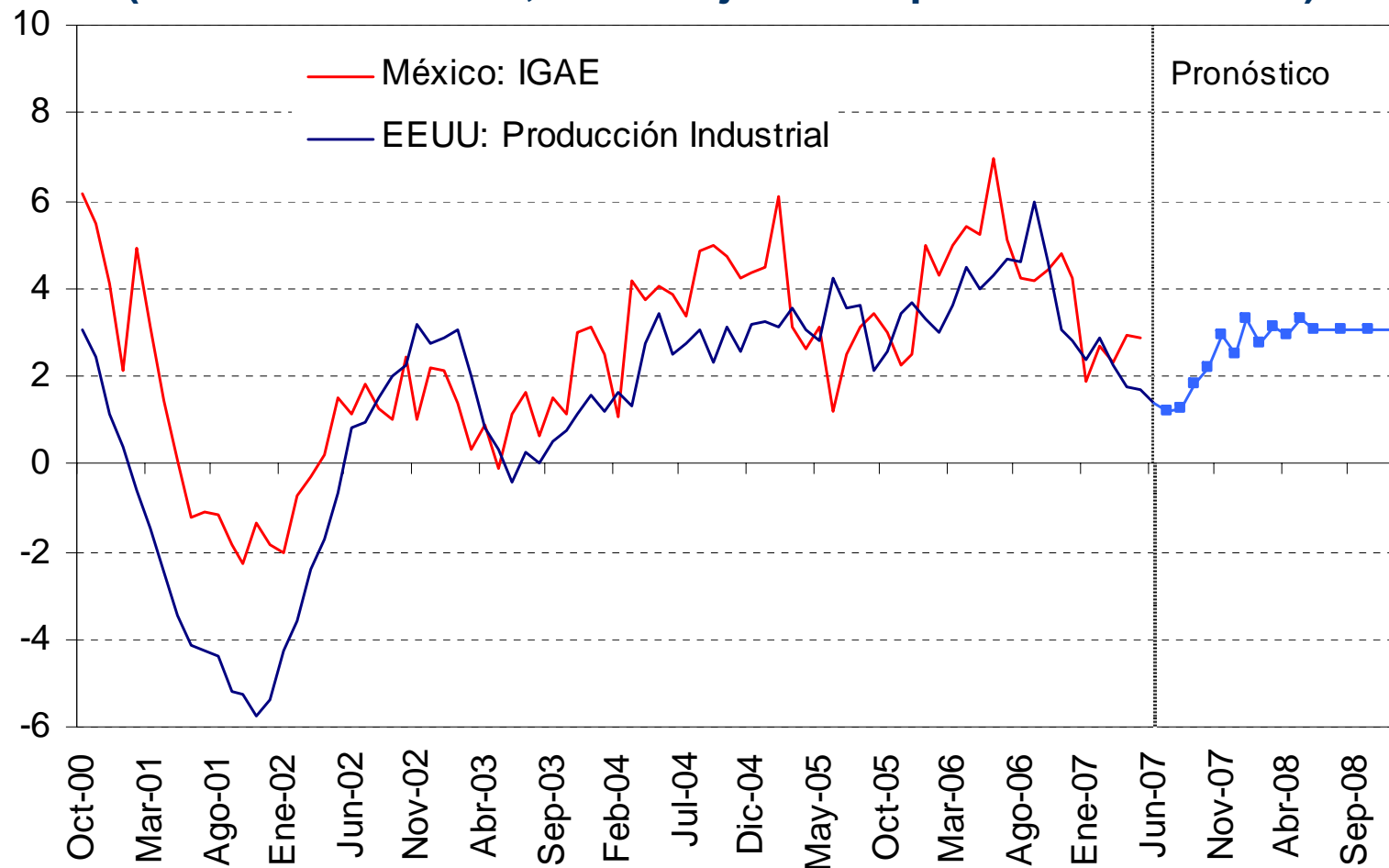
Fuente: INEGI con ajuste estacional del Banco de México.

Fuente: AMIA y ANPACT.



2. Actividad Económica

Indicadores de Producción en México y EEUU
(Variación % Anual; Cifras Ajustadas por Estacionalidad)

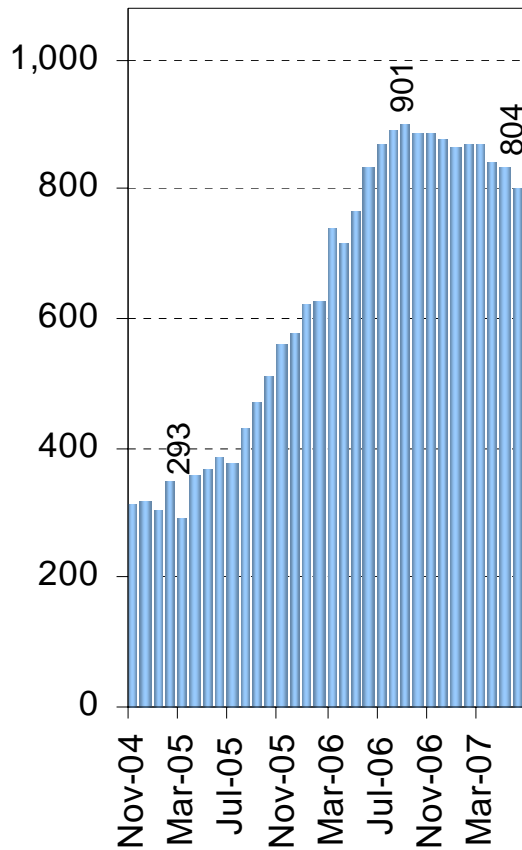


Fuente: Banco de México, Federal Reserve y Blue Chip, julio 2007.



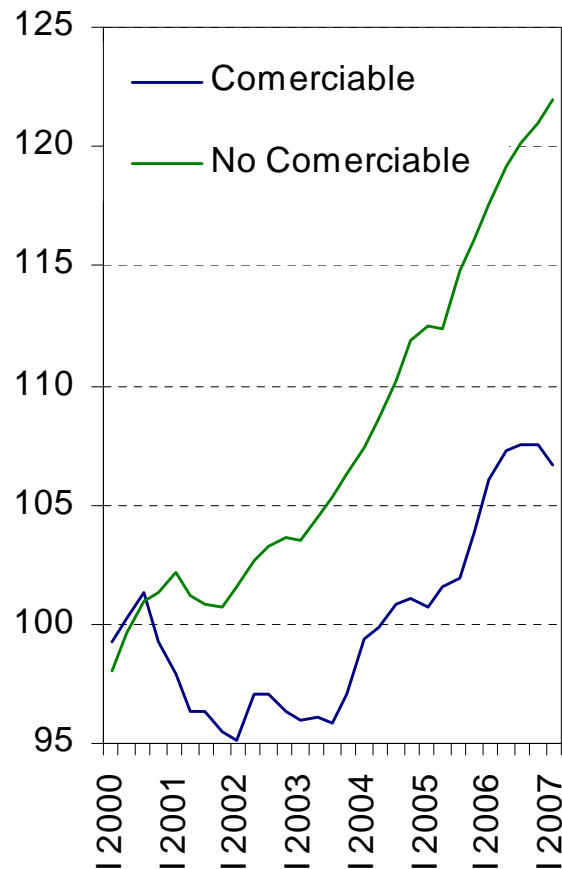
2. Actividad Económica

Trabajadores Asegurados al IMSS
(Cambio Anual de Datos Originales en Miles)



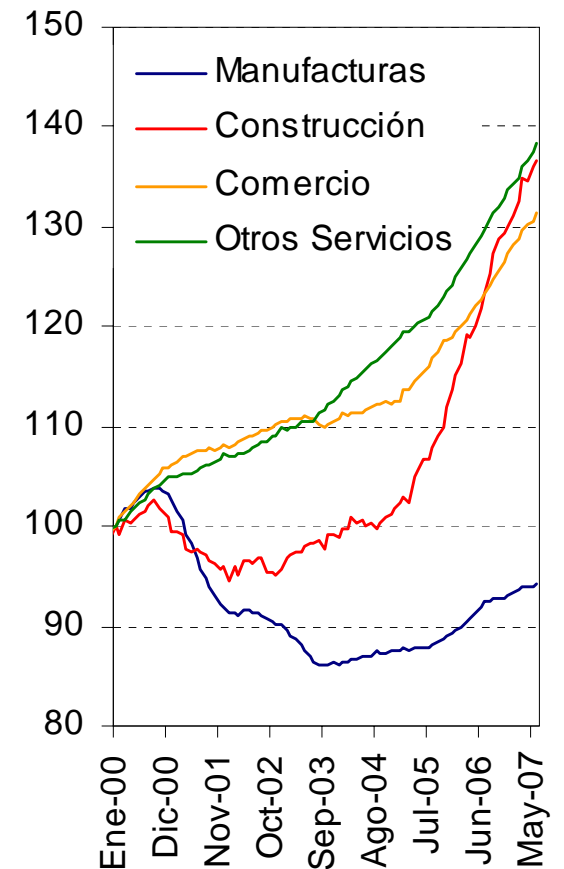
Fuente: IMSS.

PIB: Sector Comercial y No Comercial
(Índice 2000=100; A.E.)



A.E.: Cifras ajustadas por estacionalidad.
Fuente: INEGI.

Trabajadores Asegurados al IMSS
(Índice Ene-2000=100; A.E.)



A.E.: Cifras ajustadas por estacionalidad.
Fuente: IMSS.



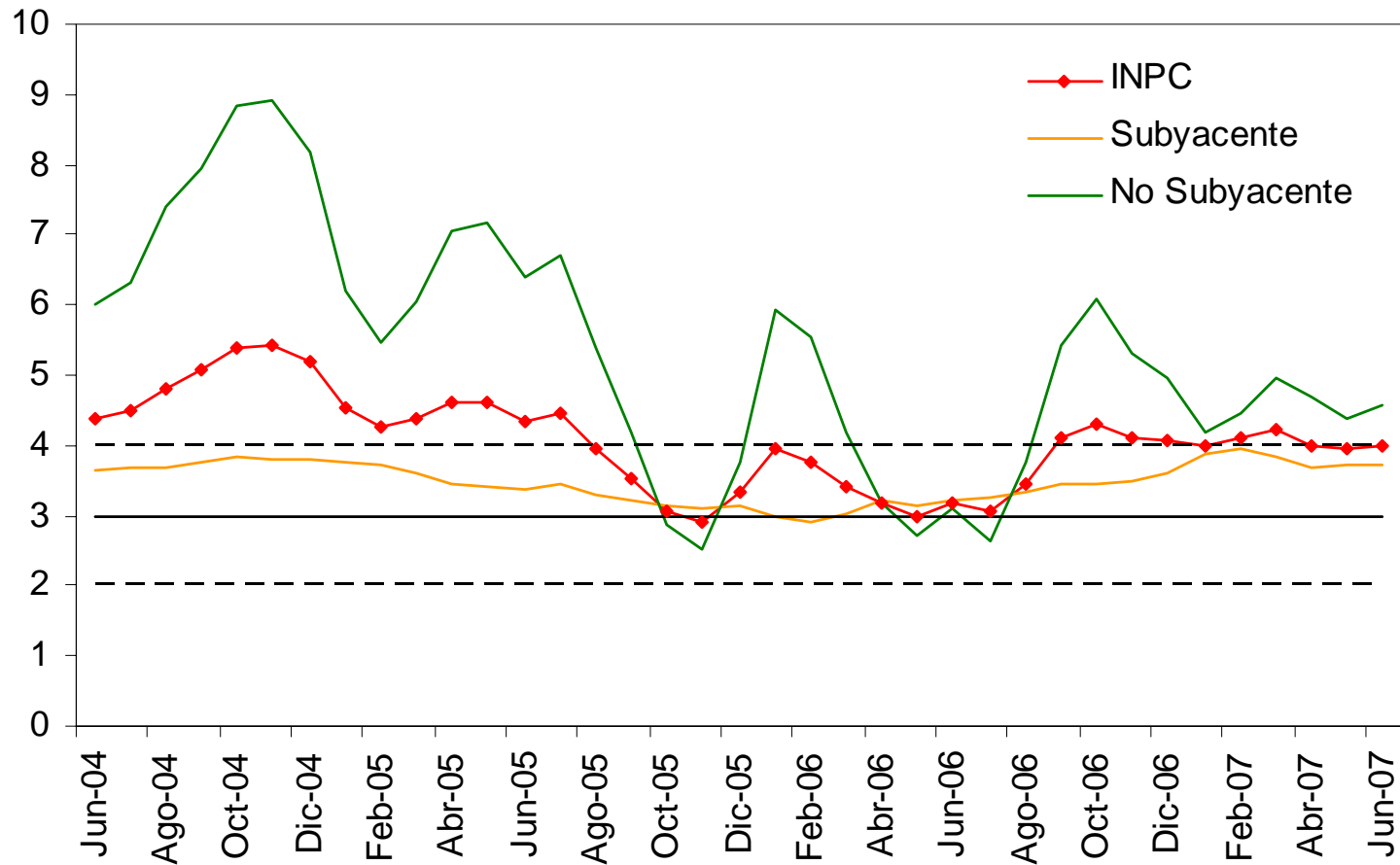
Índice

1. Entorno Externo
2. Actividad Económica
- 3. Inflación y Política Monetaria**
4. Conclusiones



3. Inflación y Política Monetaria

INPC y Componentes (Variación % Anual)

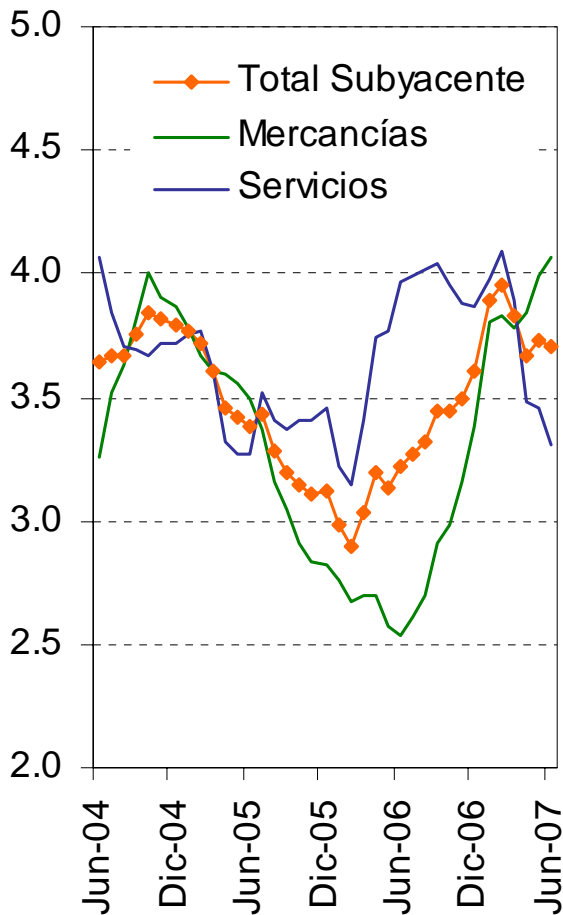


Fuente: Banco de México.

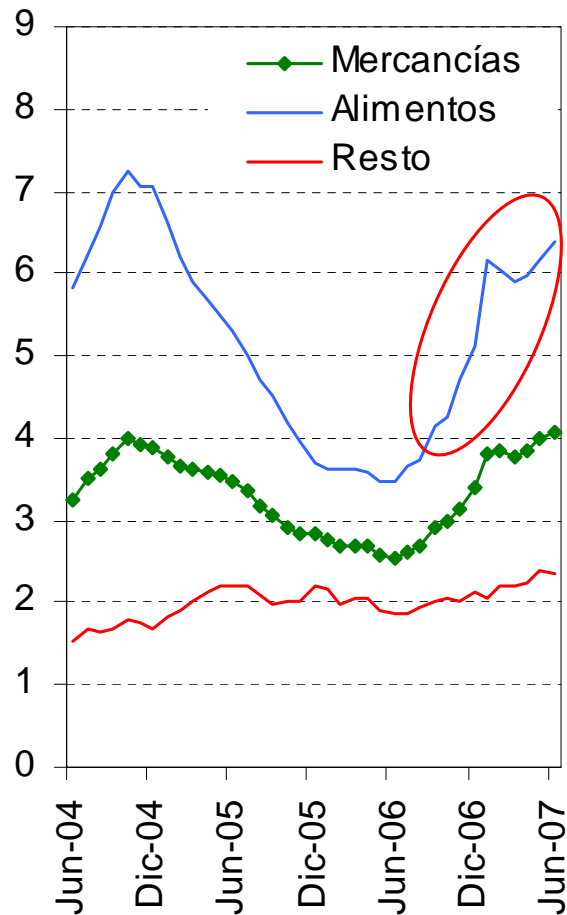


3. Inflación y Política Monetaria

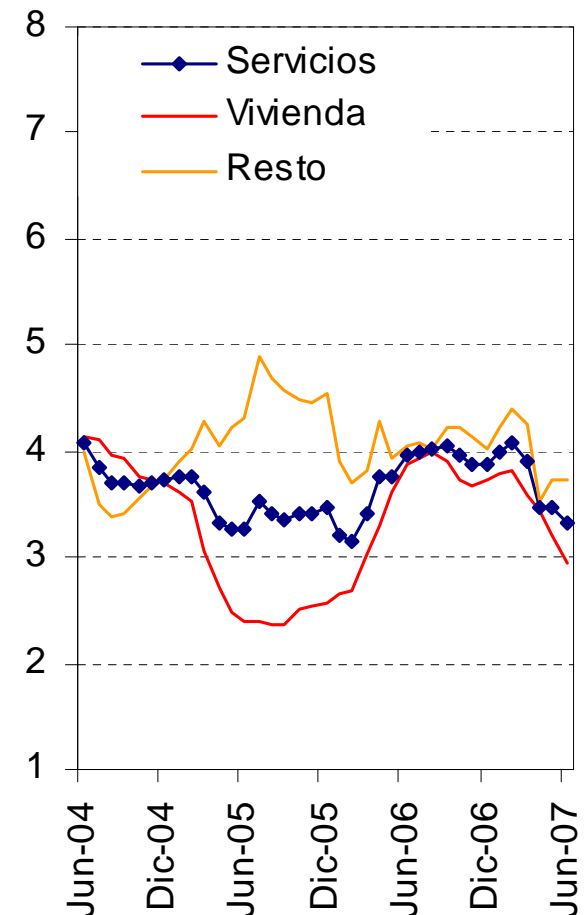
Índice Subyacente y Componentes (Variación % Anual)



Subíndice de Mercancías y Componentes (Variación % Anual)



Subíndice de Servicios y Componentes (Variación % Anual)

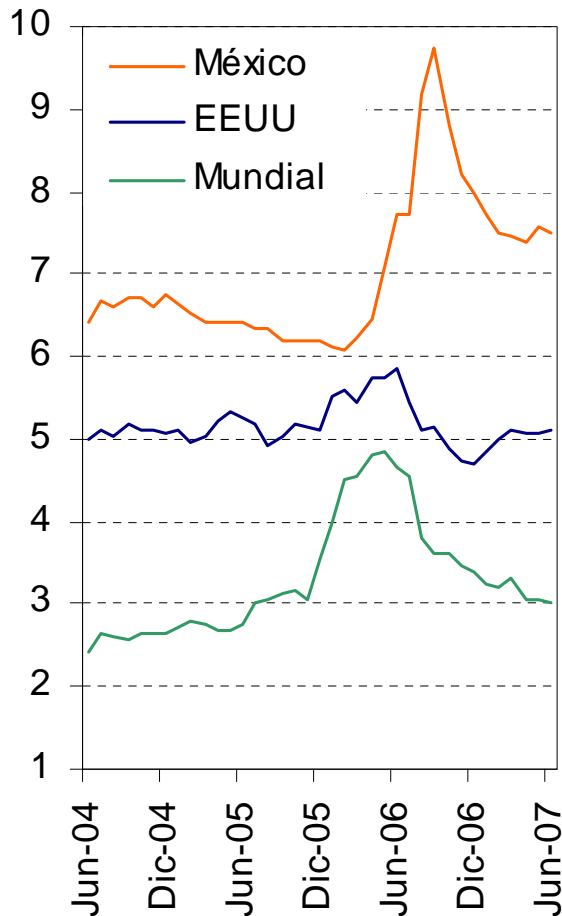


Fuente: Banco de México.



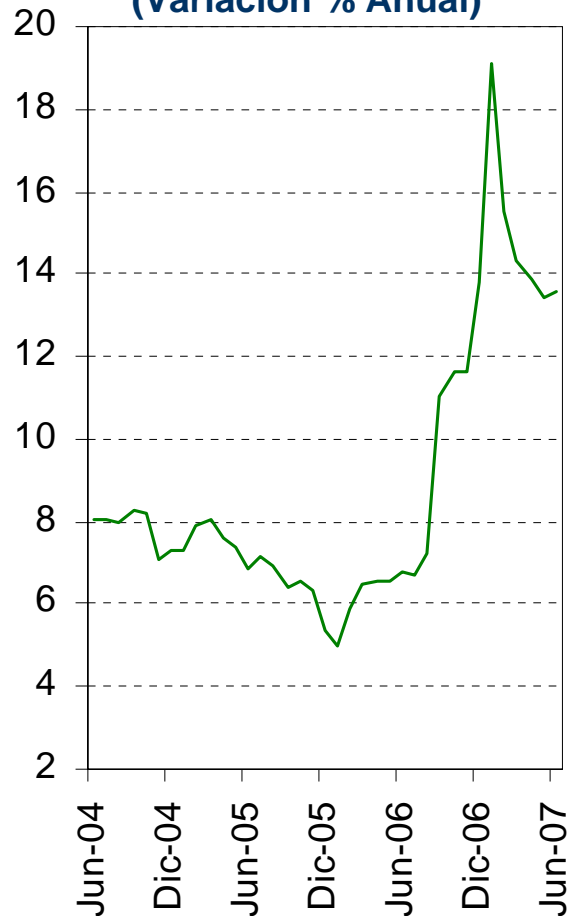
3. Inflación y Política Monetaria

Precios del Azúcar (Miles de pesos por tonelada)



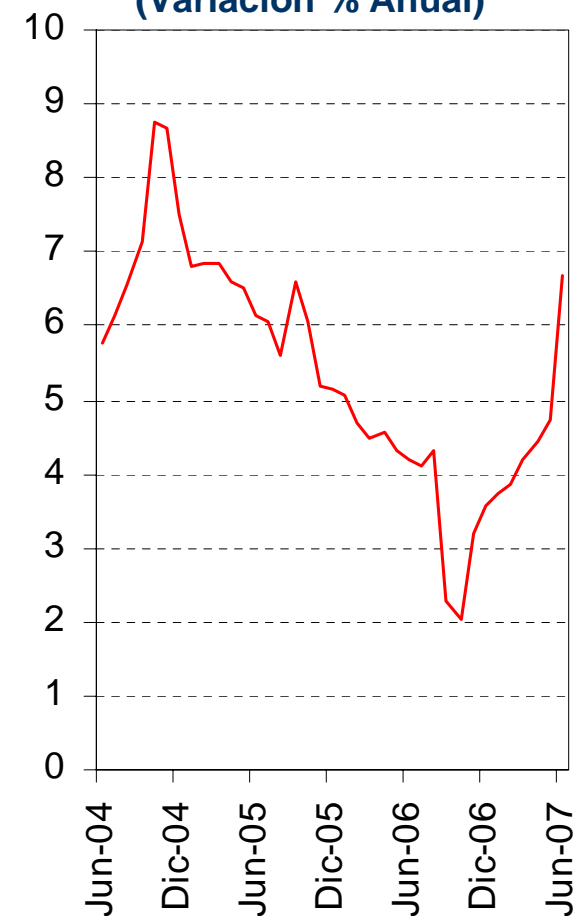
Fuente: SNIIM y Departamento de Agricultura de Estados Unidos.

Índice de Precios de la Tortilla (Variación % Anual)



Fuente: Banco de México.

Índice de Precios de Productos Lácteos* (Variación % Anual)



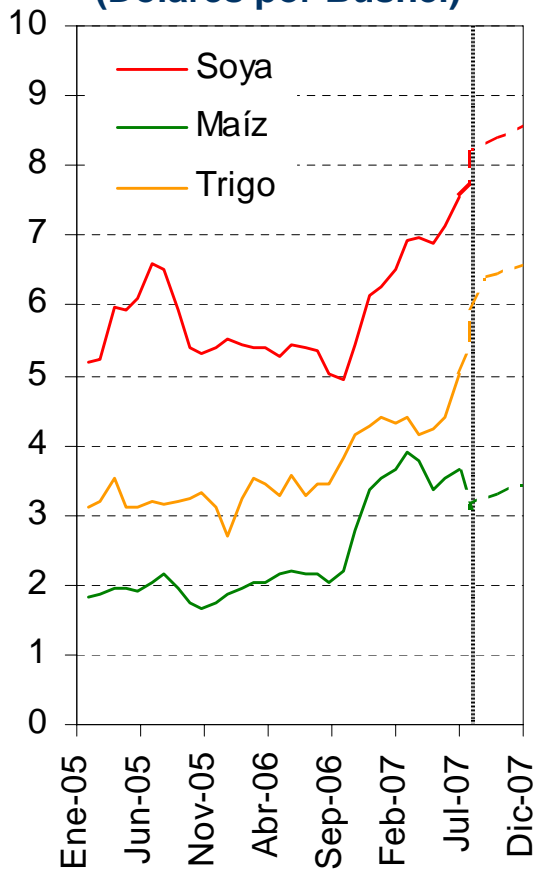
Fuente: Banco de México.

*Incluye: Leche Pasteurizada y Fresca, en Polvo, Evaporada, Condensada y Maternizada; Queso Fresco, Oaxaca o Asadero, Manchego o Chihuahua, Amarillo y Otros; Helados, Mantequilla, Yogurt y Crema de Leche.



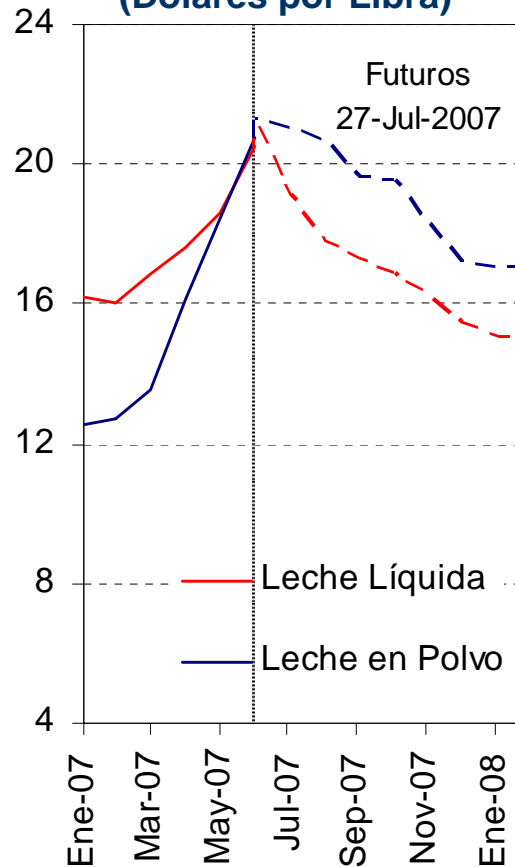
3. Inflación y Política Monetaria

Cotizaciones Internacionales de los Granos (Dólares por Bushel)



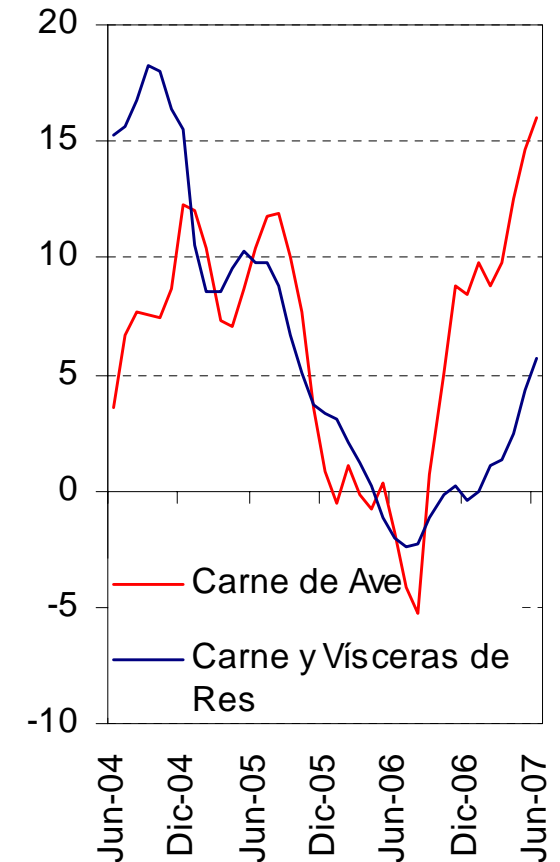
Fuente: Chicago Board of Trade y U.S. Department of Agriculture.

Cotizaciones Internacionales de la Leche (Dólares por Libra)



Fuente: Bloomberg.

Índice de Precios de Carne de Ave y Carne de Res (Variación % Anual)

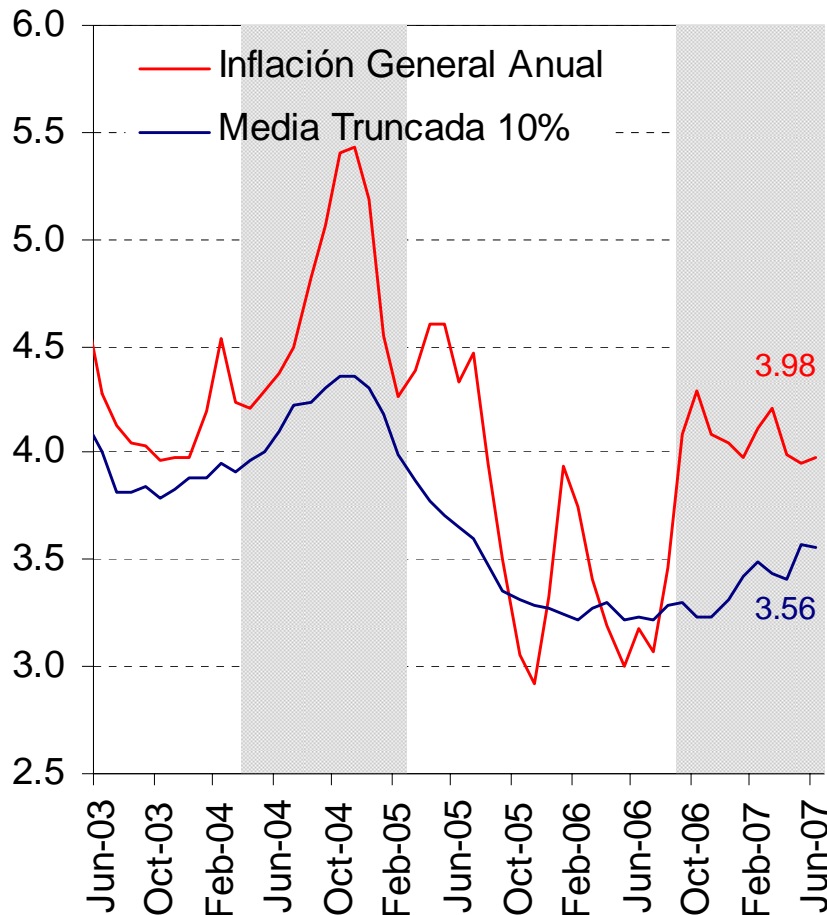


Fuente: Banco de México.

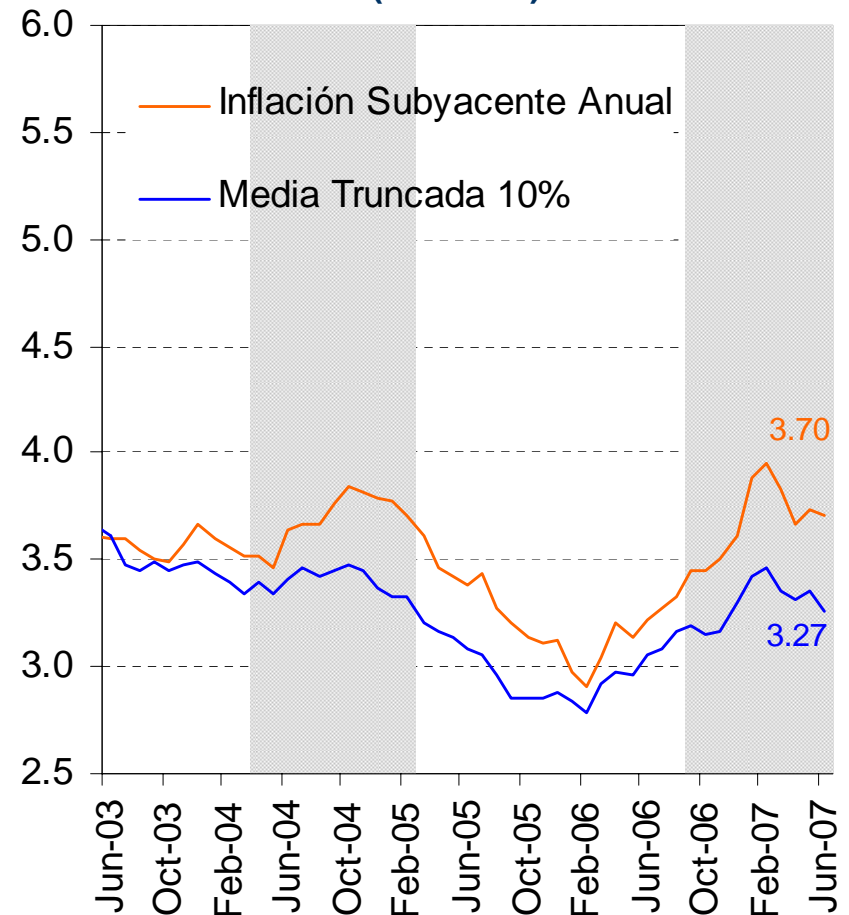


3. Inflación y Política Monetaria

Inflación General y Media Truncada^{1/} (% Anual)



Inflación Subyacente y Media Truncada^{1/} (% Anual)

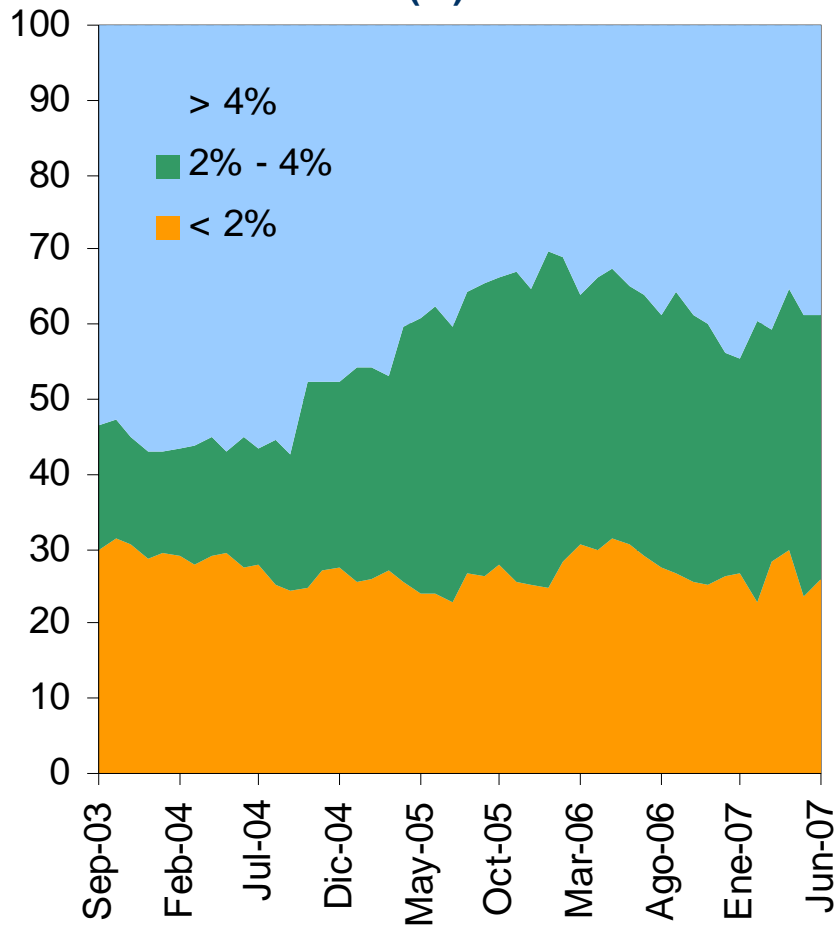


1/ La media truncada elimina la contribución de las variaciones extremas (10 por ciento superior y el 10 por ciento inferior) en los precios de algunos genéricos sobre la inflación general y subyacente. Fuente: Banco de México.



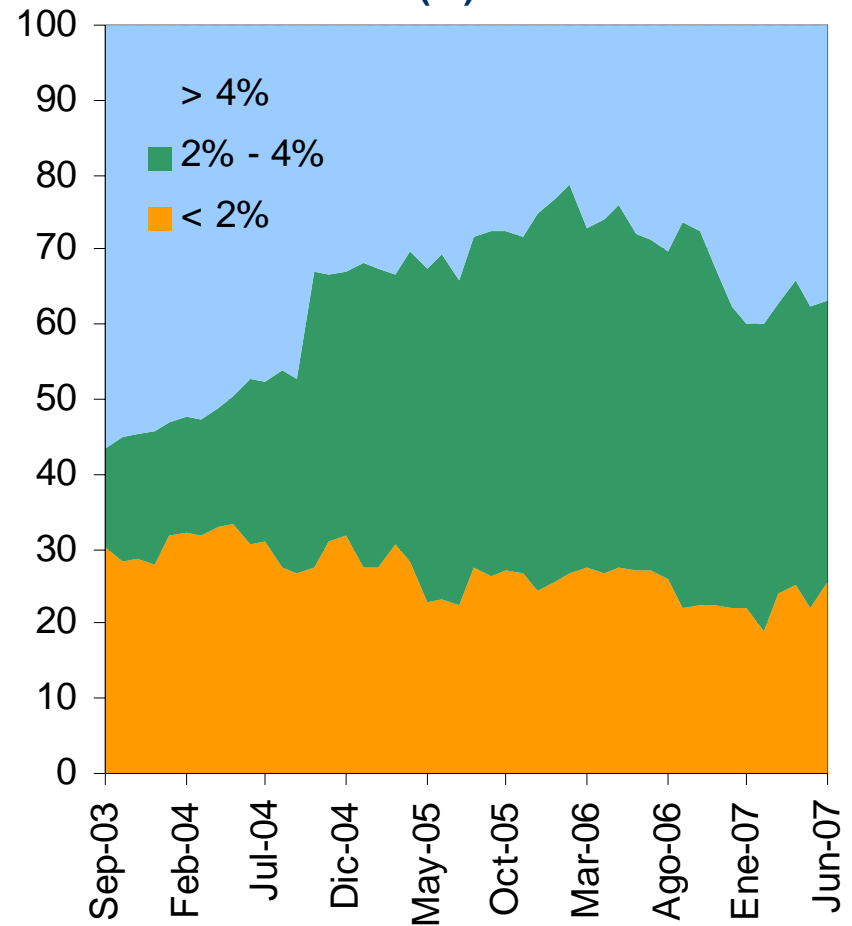
3. Inflación y Política Monetaria

INPC: Participación de Genéricos con Variación Anual en su Precio dentro del Intervalo Indicado (%)



Fuente: Banco de México.

Subyacente: Participación de Genéricos con Variación Anual en su Precio dentro del Intervalo Indicado (%)



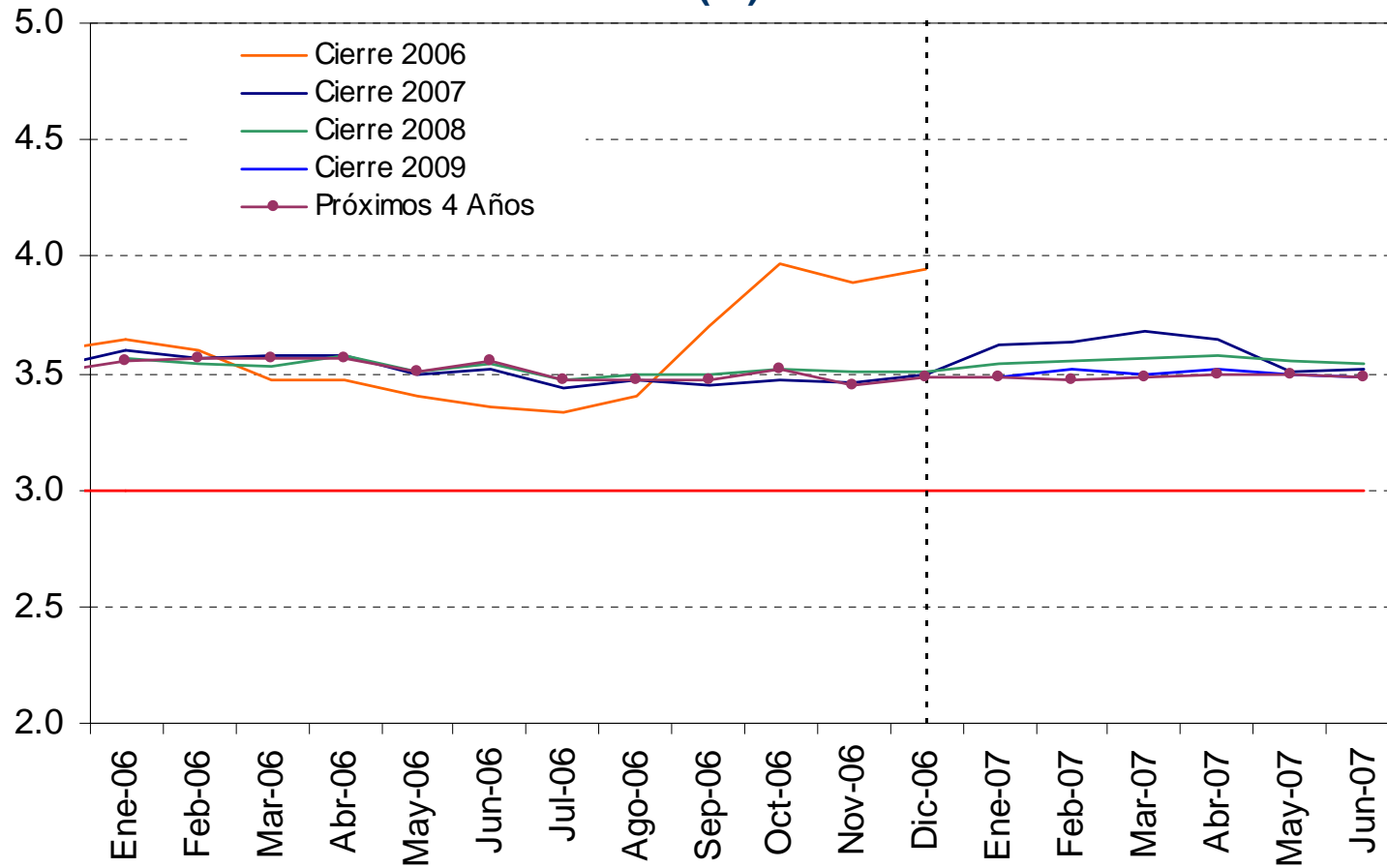
Fuente: Banco de México.



3. Inflación y Política Monetaria

Expectativas de Inflación Cierre 2006, 2007, 2008, 2009 y Próximos 4 Años

(%)

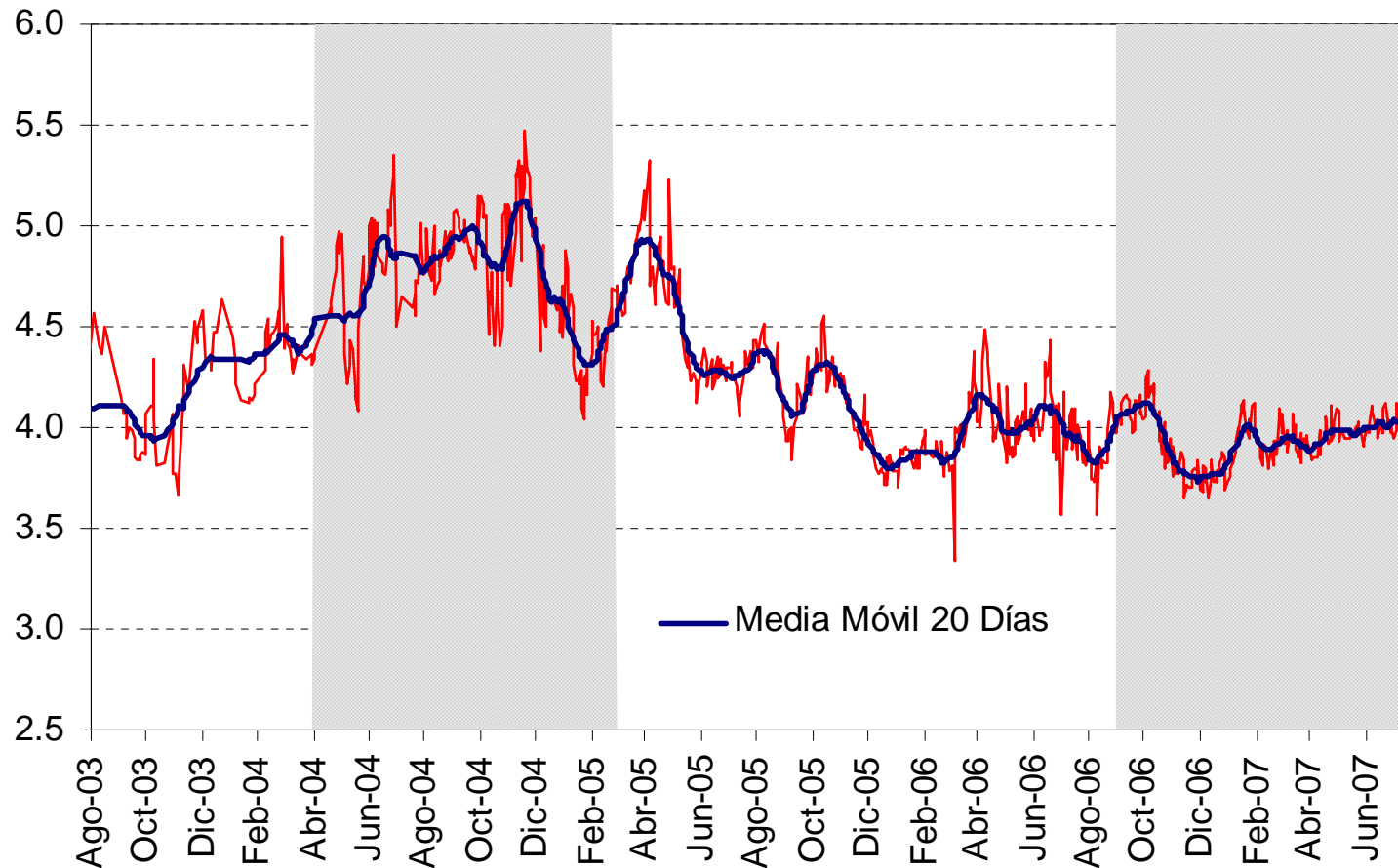


Fuente: Banco de México.



3. Inflación y Política Monetaria

Compensación por Inflación (Bono a 10 Años)
(%)

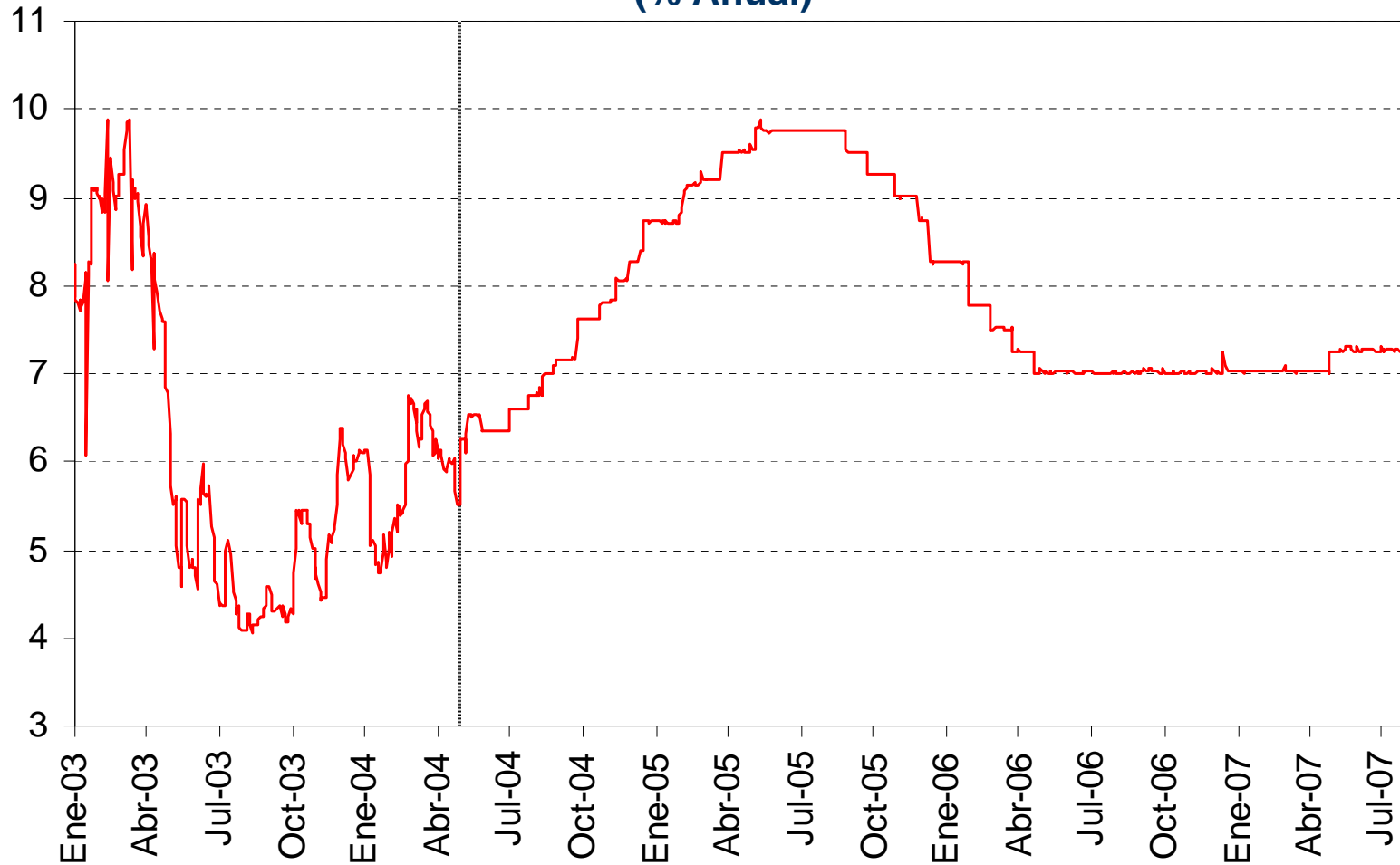


Las áreas sombreadas indican periodos en los que se presentaron choques de oferta.
Fuente: Banco de México.



3. Inflación y Política Monetaria

Tasa de Fondeo Bancario
(% Anual)

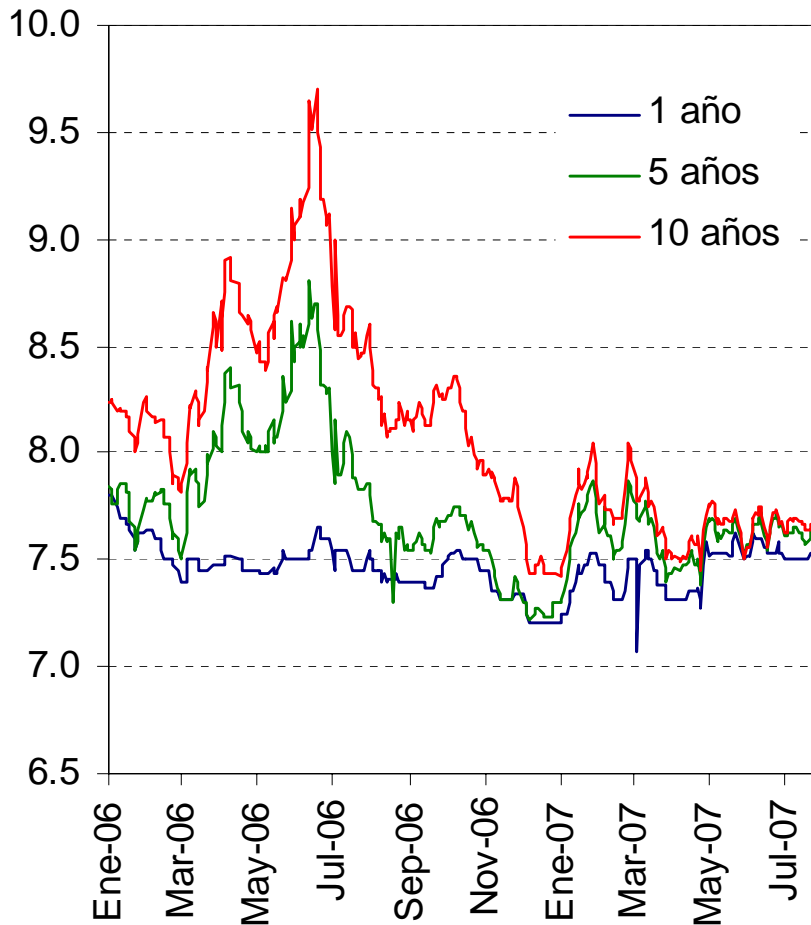


Fuente: Banco de México.



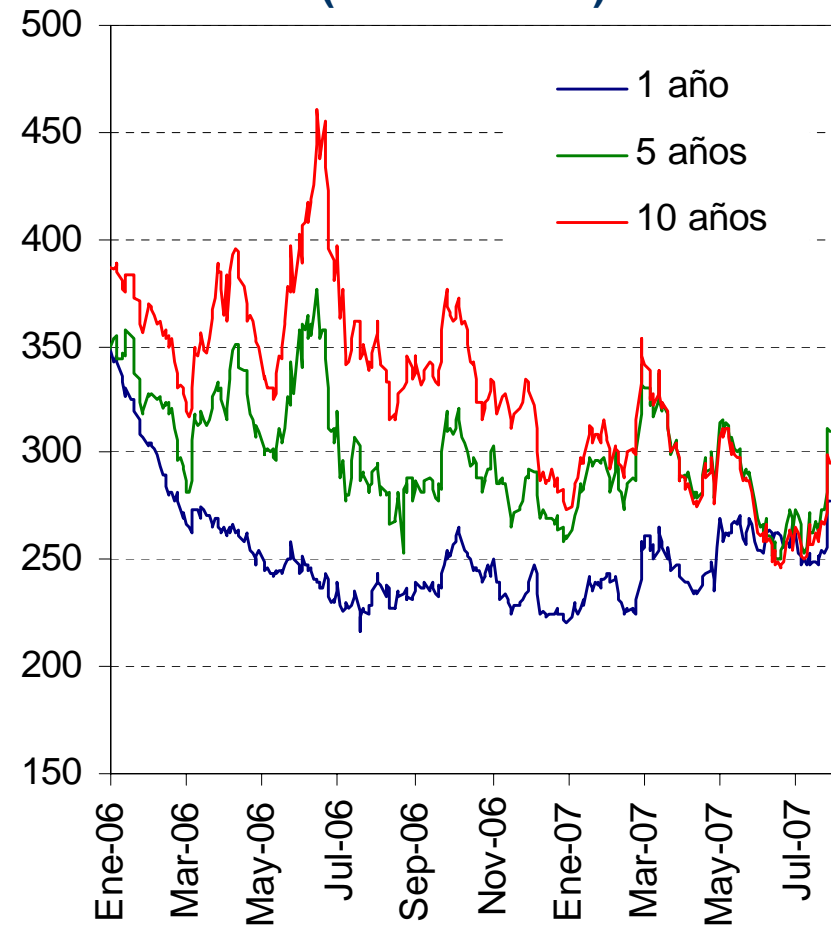
3. Inflación y Política Monetaria

Tasas de Interés en México (%)



Fuente: Banco de México.

Diferenciales de Tasas de Interés en México y EEUU (Puntos Base)

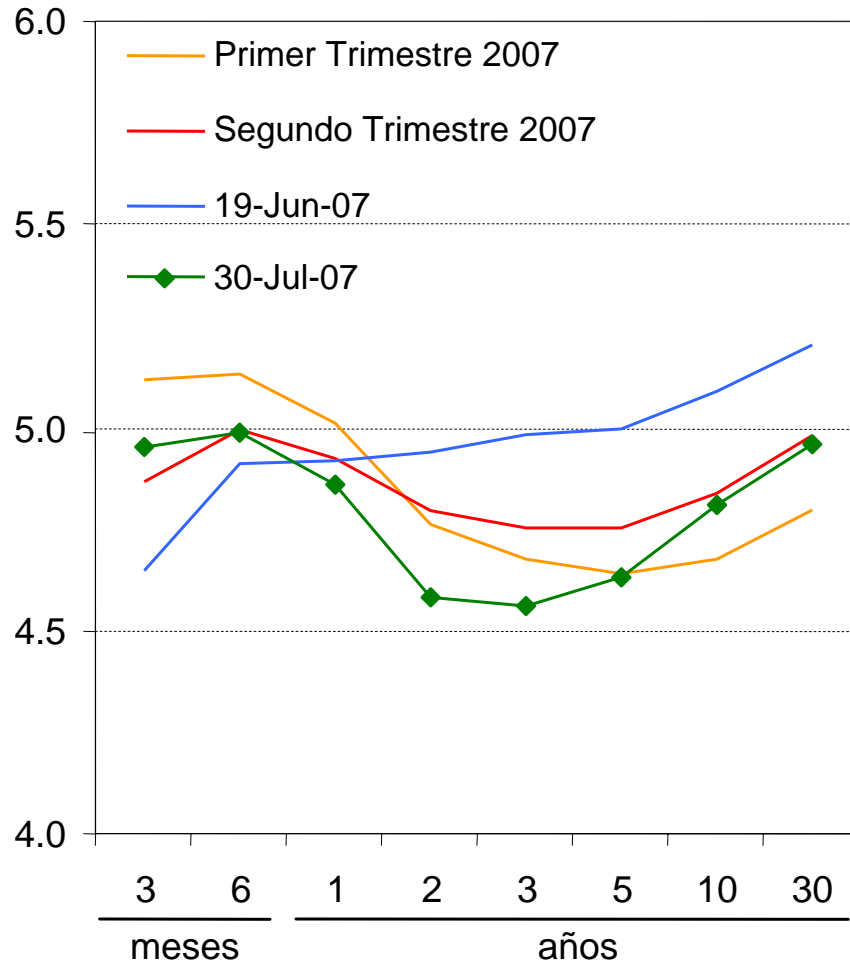


Fuente: Banco de México.



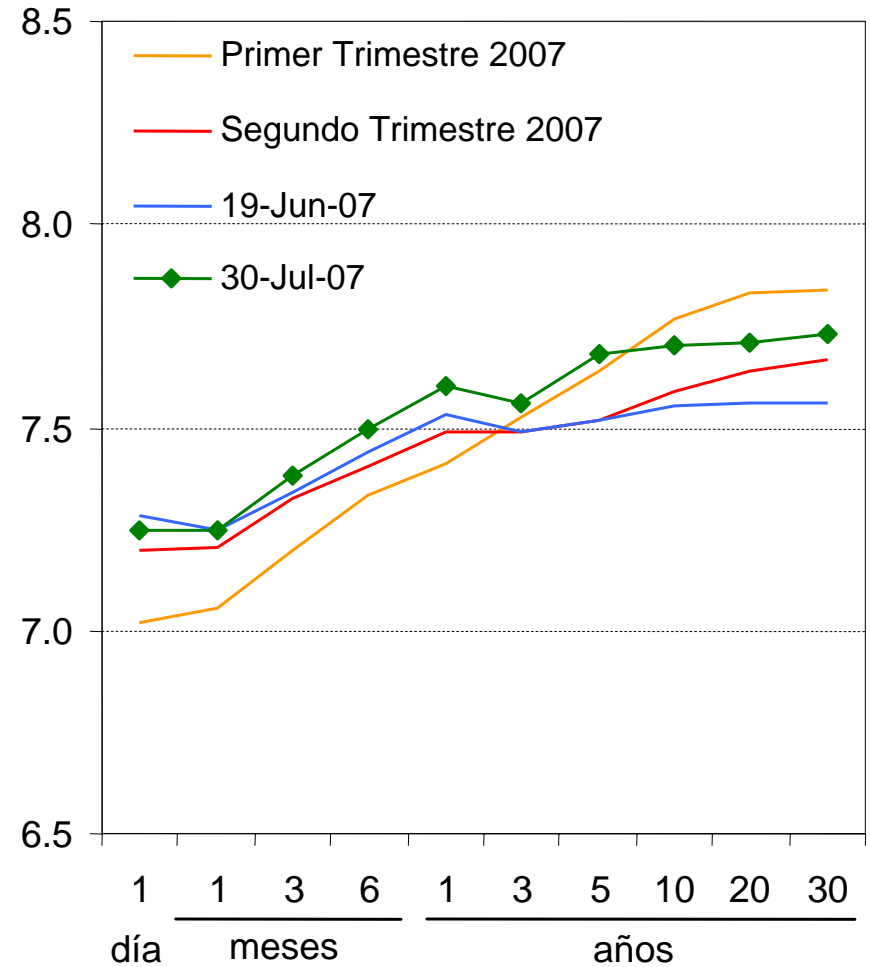
3. Inflación y Política Monetaria

Curva de Rendimientos en EEUU (%)



Fuente: U.S. Treasury.

Curva de Rendimientos en México (%)



Fuente: Banco de México.



Índice

1. Entorno Externo
2. Actividad Económica
3. Inflación y Política Monetaria
4. Conclusiones



4. Conclusiones

- Desde mediados de 2006, la inflación se ha visto afectada por diversas perturbaciones de oferta.
- En ausencia de perturbaciones de oferta adicionales, se prevé que la inflación retome su tendencia descendente hacia la meta del 3 por ciento, a la que deberá aproximarse estrechamente hacia el final del próximo año.
- Persisten diversos riesgos para la inflación.
- La postura de política monetaria permanece con sesgo restrictivo.

INFORME SOBRE LA INFLACIÓN

ABRIL – JUNIO 2007



BANCO DE MEXICO

Julio 31, 2007