



INFORME SOBRE LA INFLACIÓN ENERO – MARZO 2006

BANCO DE MEXICO

Abril 26, 2006

Índice

I. ENTORNO EXTERNO

II. OFERTA Y DEMANDA AGREGADAS

III. INFLACIÓN Y POLÍTICA MONETARIA

IV. BALANCE DE RIESGOS

V. CONCLUSIONES



BANCO MEXICO

I. Entorno Externo

- 1 Evolución y perspectivas de crecimiento de la economía mundial continúan favorables.**
- 2 A pesar de la presencia de ciertos riesgos inflacionarios, inflaciones subyacentes se mantienen relativamente contenidas.**
- 3 Precios internacionales de los energéticos y otras materias primas elevados y volátiles.**
- 4 Mercados financieros internacionales continúan mostrando condiciones de relativa holgura.**

I. Entorno Externo

PIB: Evolución y Pronósticos *(Variación % Anual)*

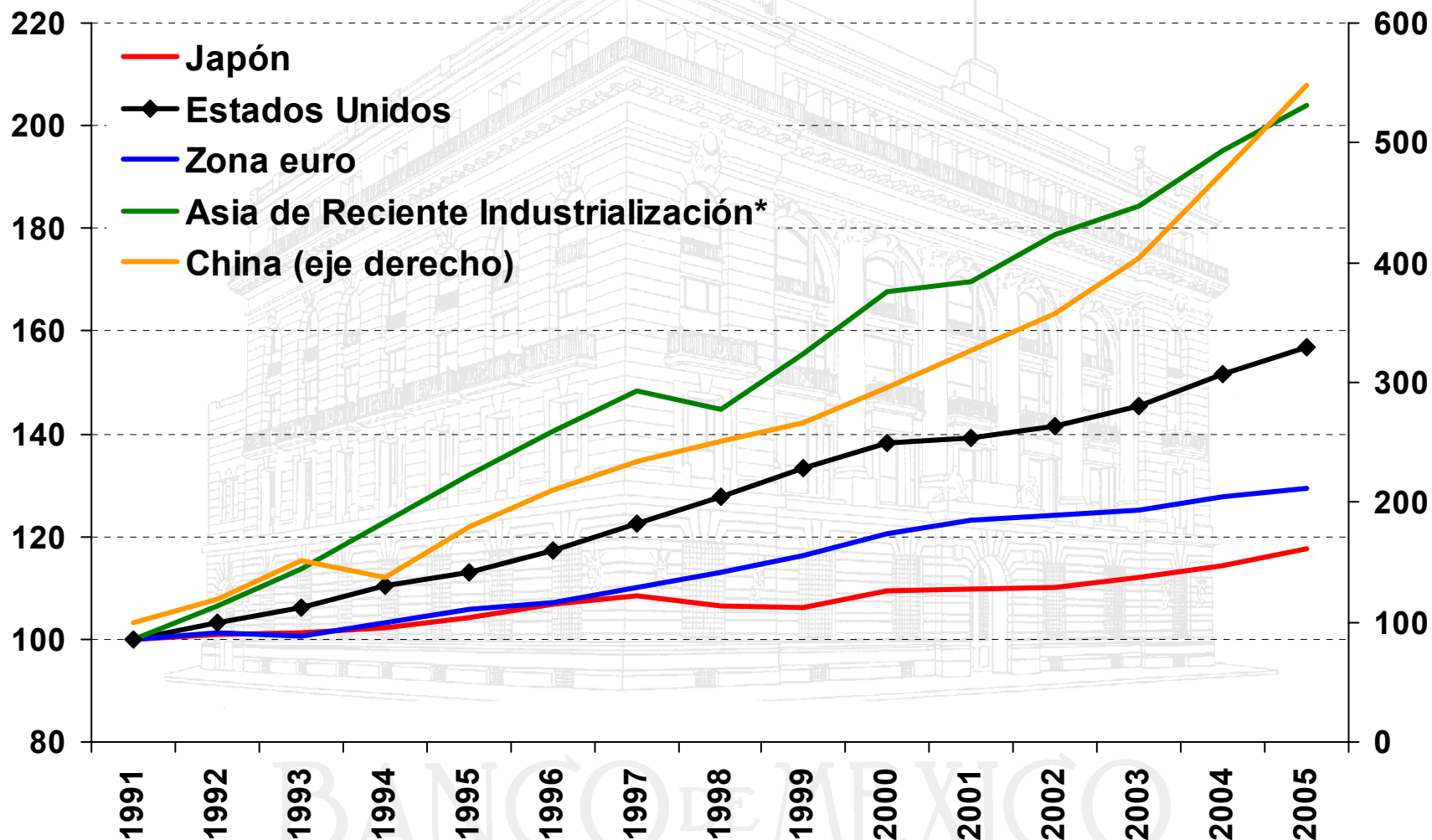
	2004*	2005*	2006	2007
Mundial	5.3	4.8	4.9	4.7
EEUU	4.2	3.5	3.4	3.3
Japón	2.3	2.7	2.8	2.1
Eurozona	2.1	1.3	2.0	1.9
Alemania	1.6	0.9	1.3	1.0
Francia	2.1	1.4	2.0	2.1
Reino Unido	3.1	1.8	2.5	2.7
China	10.1	9.9	9.5	9.0
América Latina	5.6	4.3	4.3	3.6
México	4.2	3.0	3.5	3.1

* Observado

Fuente: *World Economic Outlook. Fondo Monetario Internacional, abril 2006.*

I. Entorno Externo

Producto Interno Bruto
(Índice 1991=100)



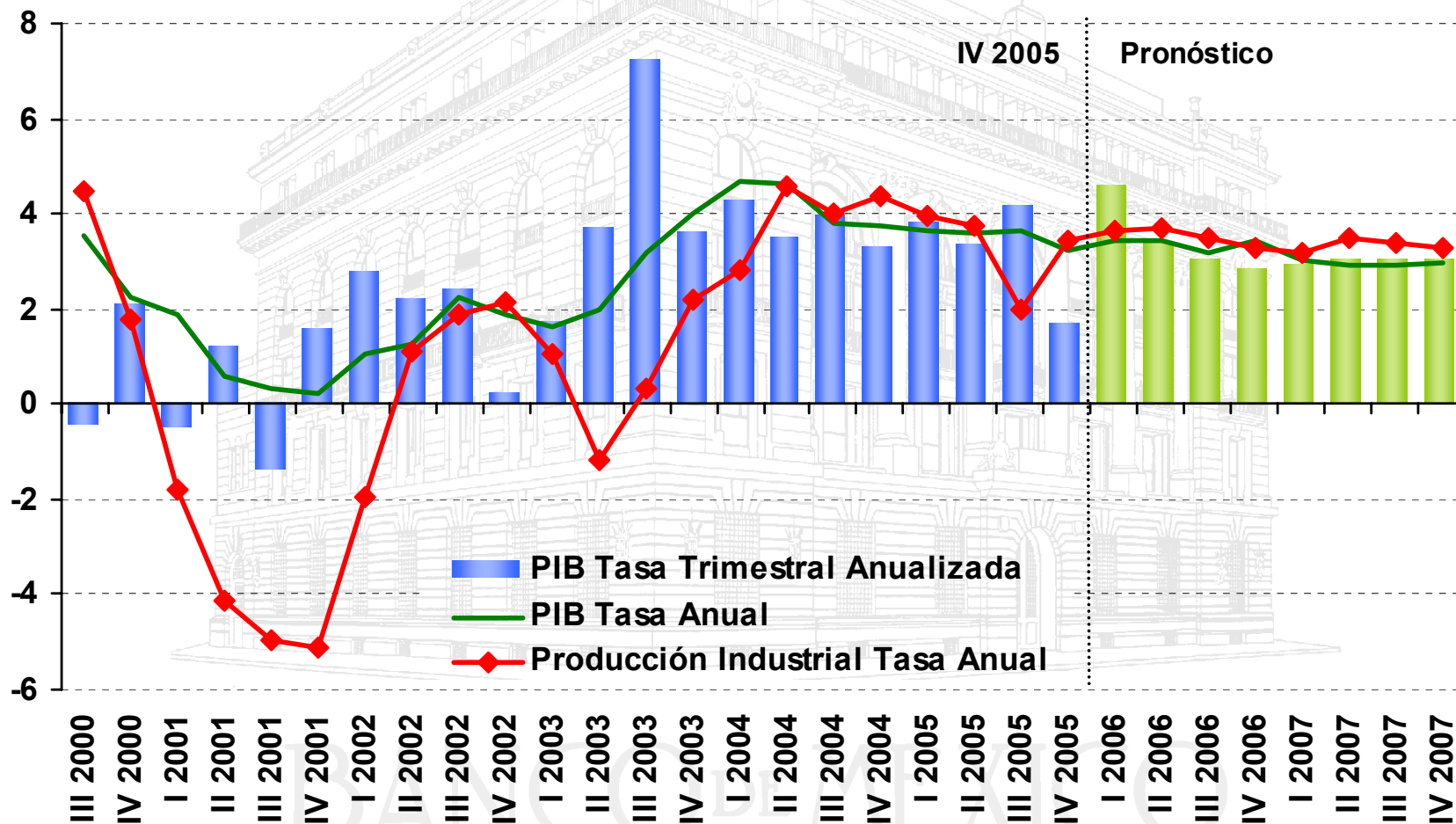
*Incluye a Hong Kong, Corea, Singapur y Taiwán.

Fuente: World Economic Outlook. Fondo Monetario Internacional, abril 2006.

I. Entorno Externo

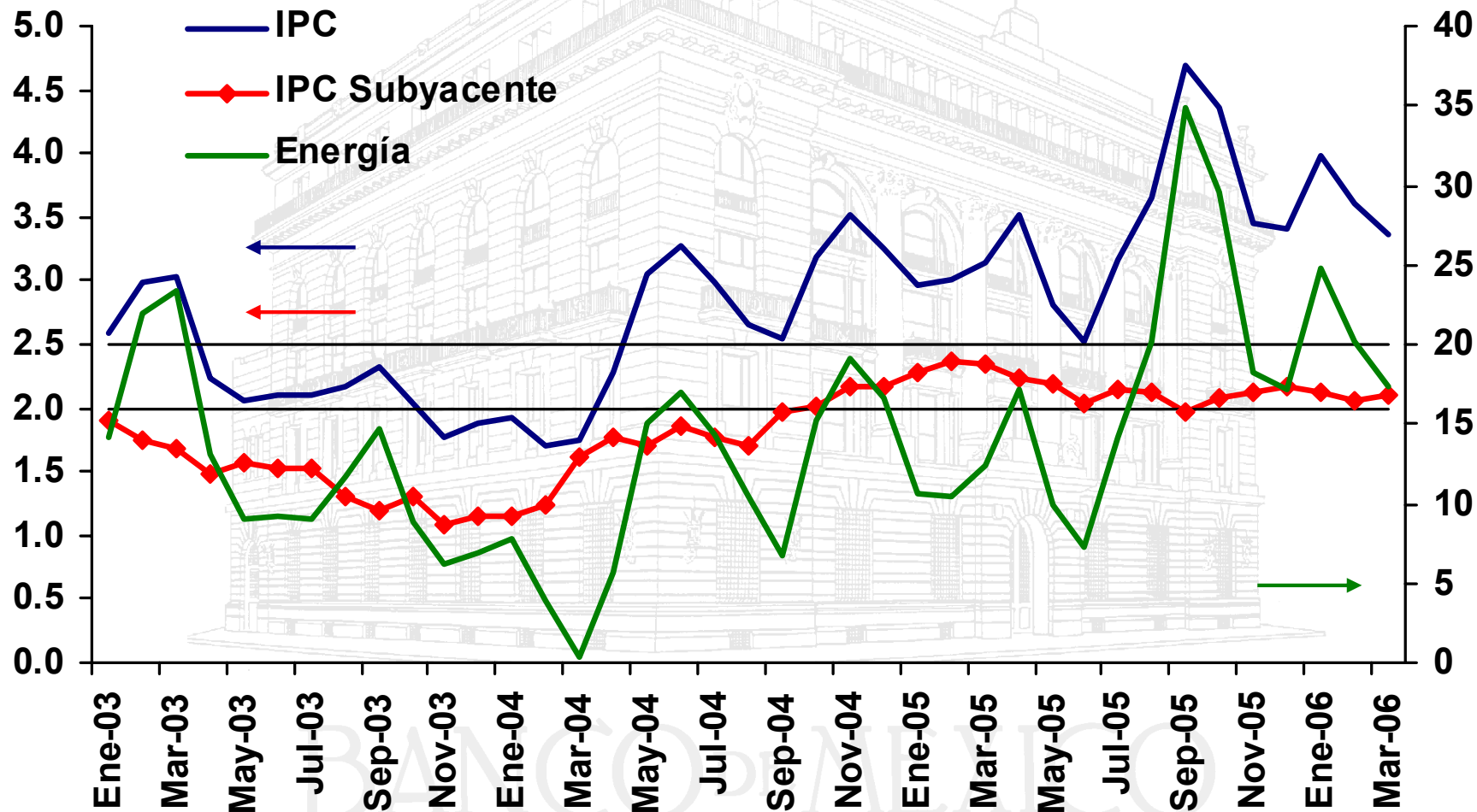
EEUU: PIB Real

(Variación % Anual y Trimestral Añualizada; Cifras Ajustadas por Estacionalidad)



I. Entorno Externo

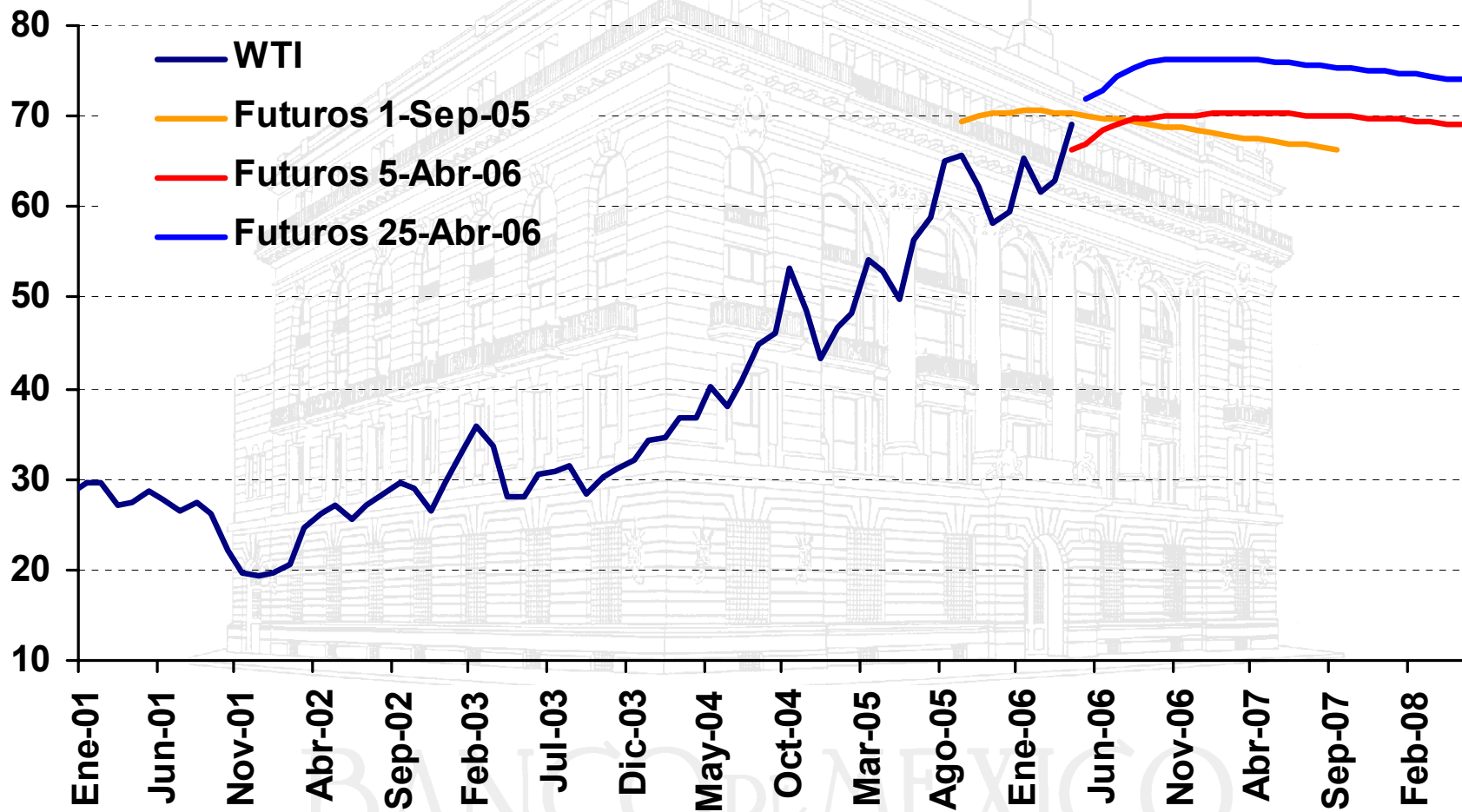
EEUU: Precios al Consumidor y Componentes (Variación % Anual)



Fuente: Bureau of Labor Statistics.

I. Entorno Externo

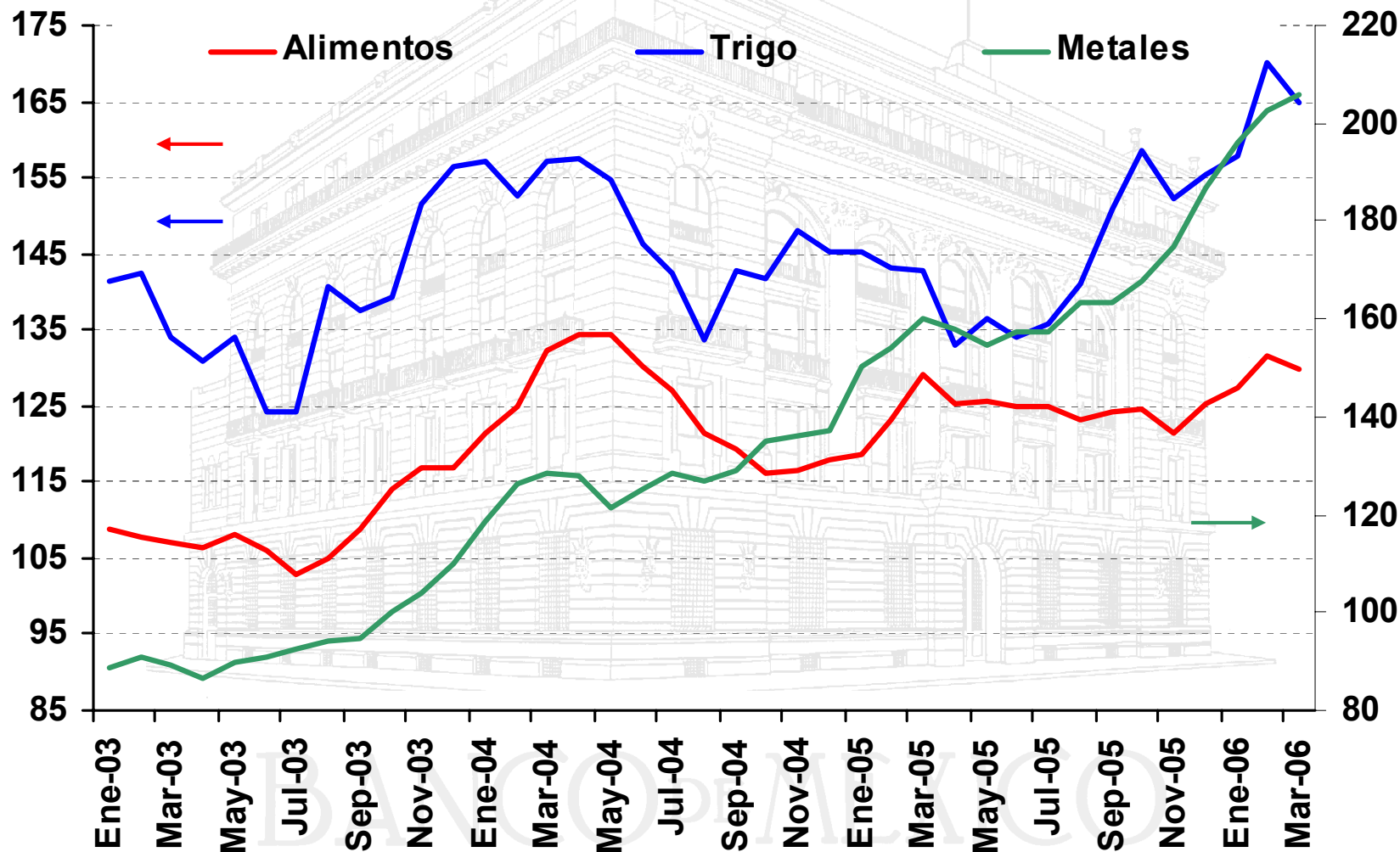
*Precio Internacional del Petróleo
(Dólares por Barril)*



Fuente: Bloomberg

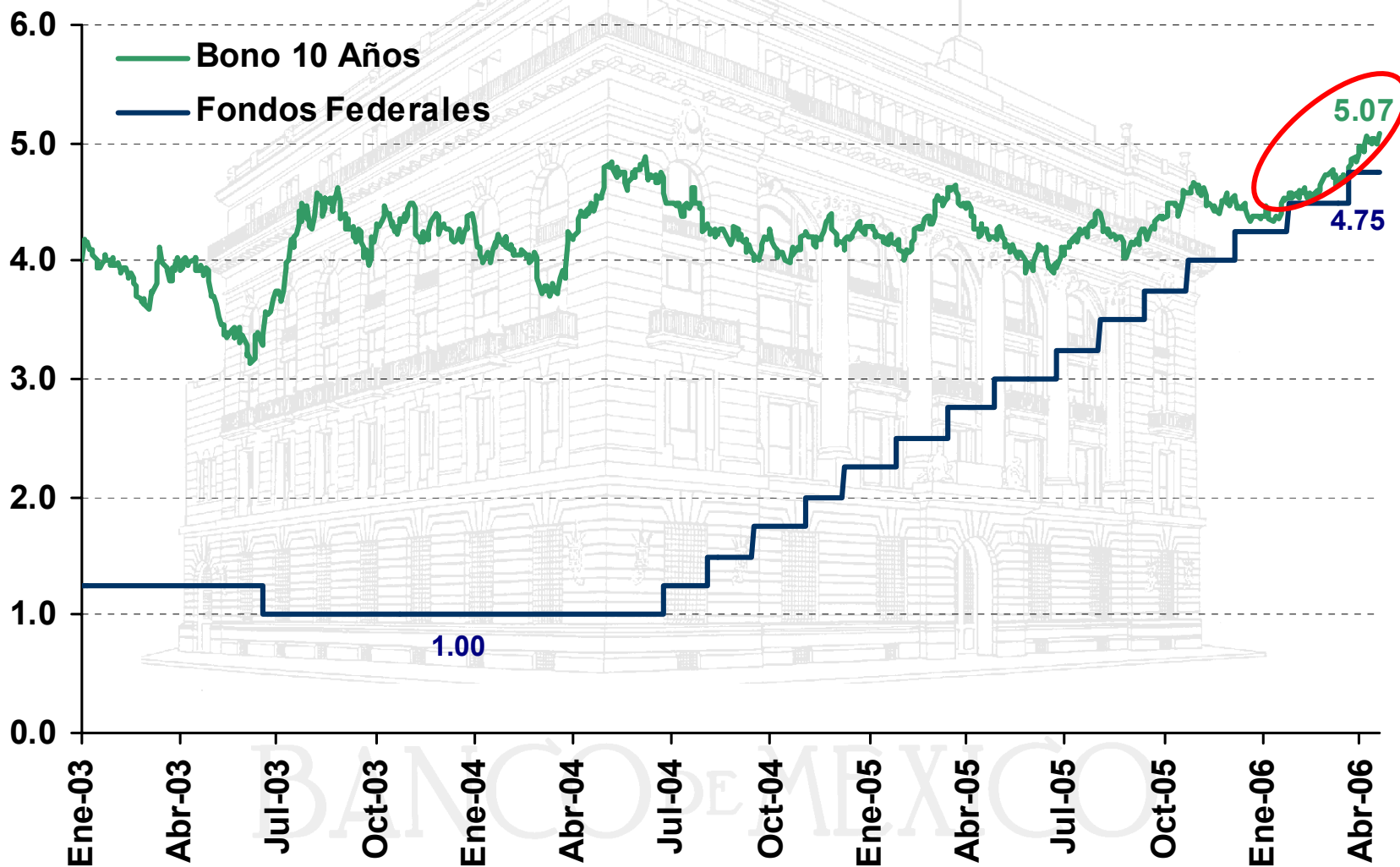
I. Entorno Externo

Precios de Productos Primarios
(Índice Enero 2000=100)



I. Entorno Externo

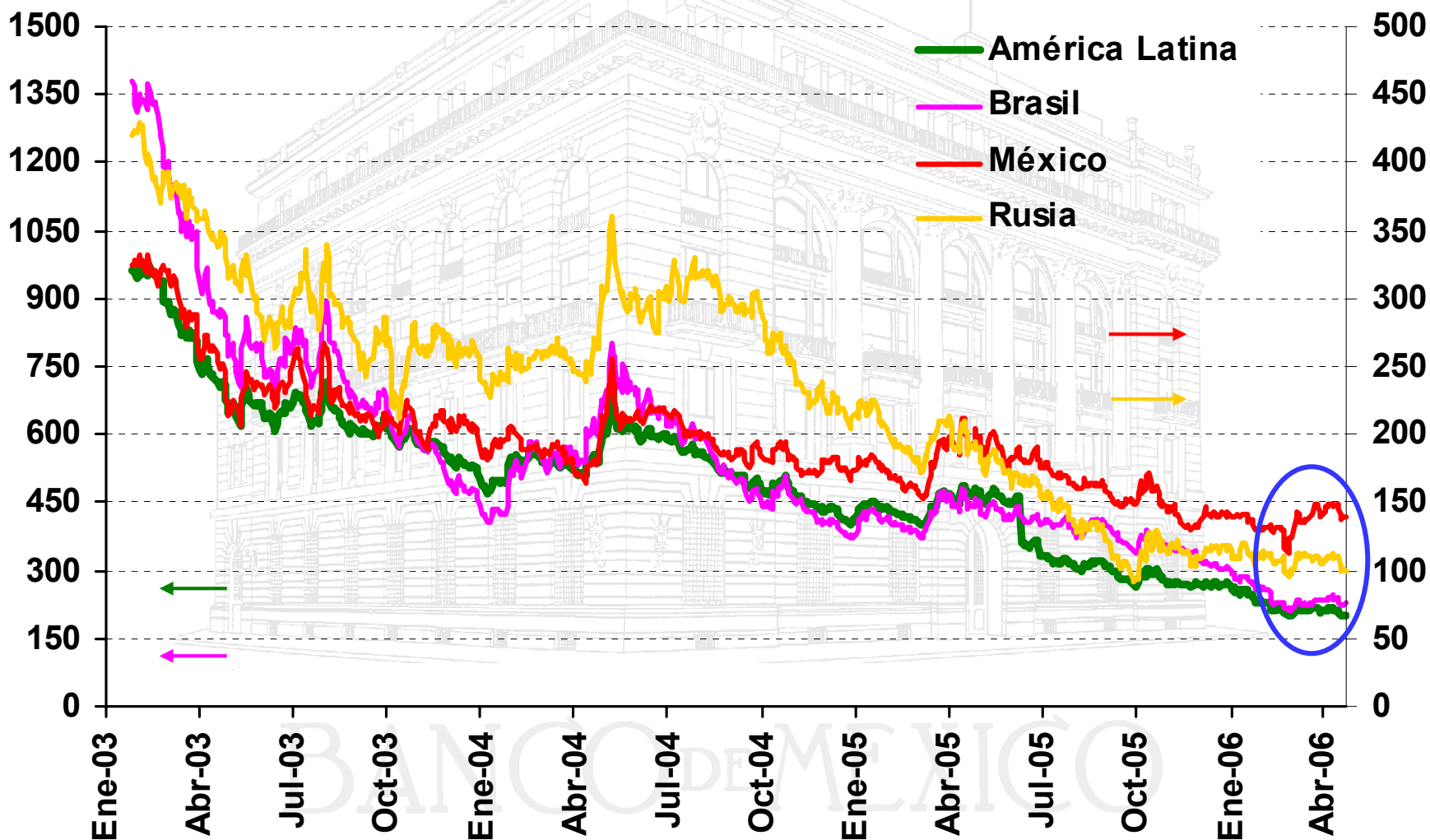
EEUU: Tasas de Interés (%)



Fuente: US Treasury.

I. Entorno Externo

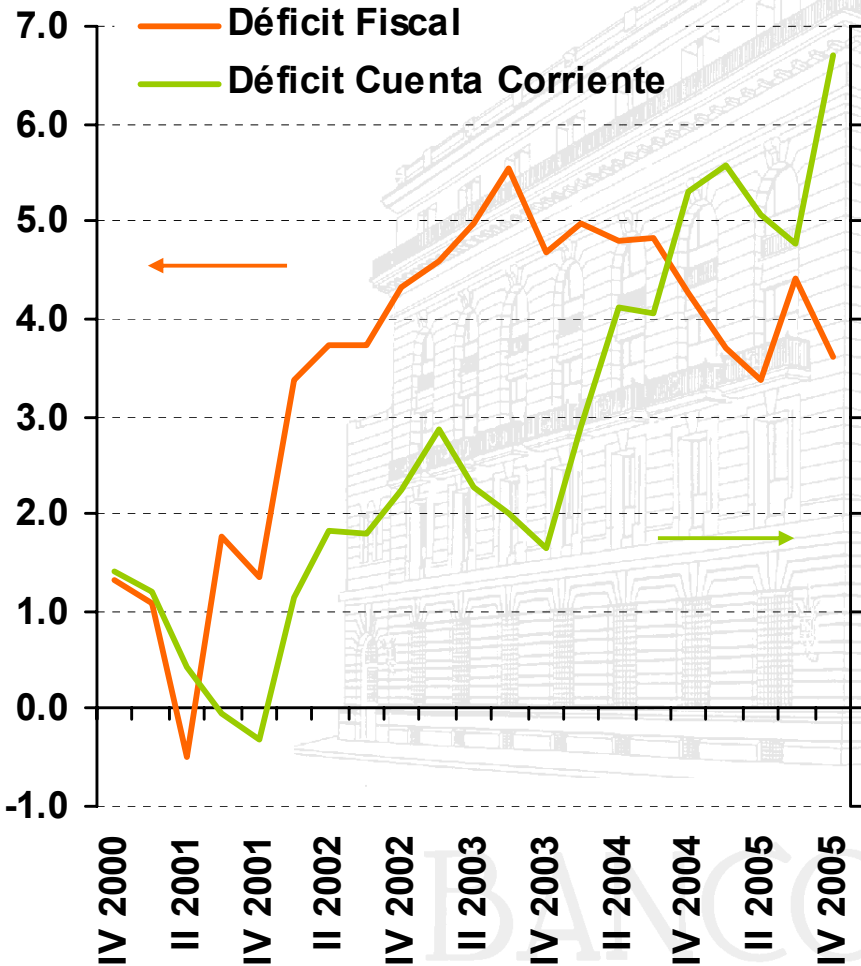
EMBI Global: Márgenes Soberanos
(Puntos base sobre los Bonos del Tesoro de los EEUU)



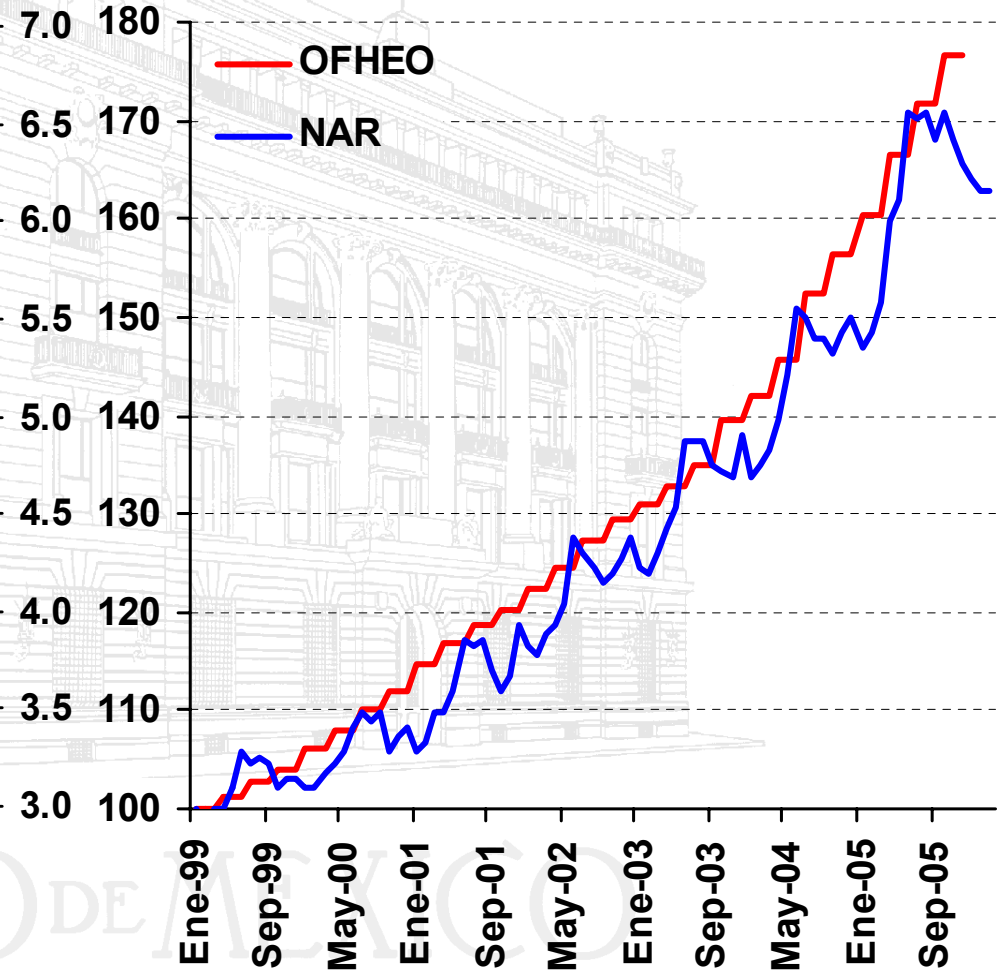
Fuente: JPMorgan.

I. Entorno Externo

EEUU: Déficit Fiscal y en Cuenta Corriente
(% del PIB)



EEUU: Precios de Casas
(Índice Enero 1999=100)



Fuente: BEA

Fuente: National Association of Realtors y Office of Federal Housing Enterprise Oversight.

Índice

I. ENTORNO EXTERNO

II. OFERTA Y DEMANDA AGREGADAS

III. INFLACIÓN Y POLÍTICA MONETARIA

IV. BALANCE DE RIESGOS

V. CONCLUSIONES

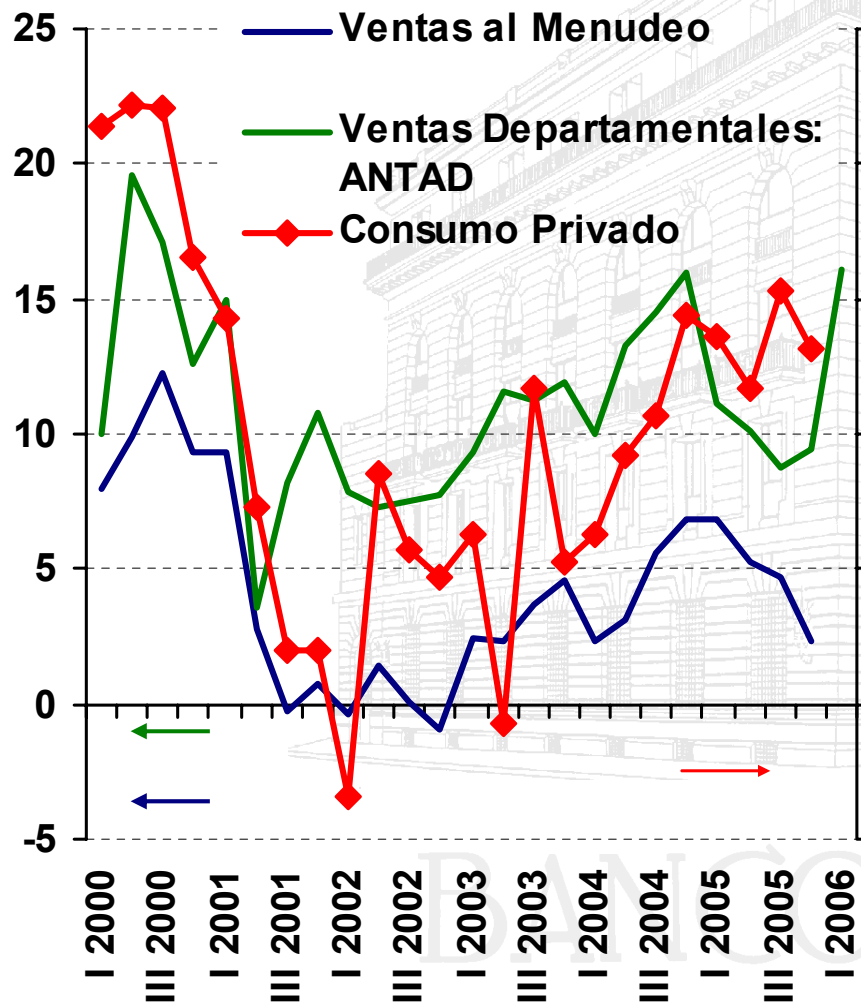


BANCO MEXICO

II. Oferta y Demanda Agregadas

Demanda Interna: Consumo

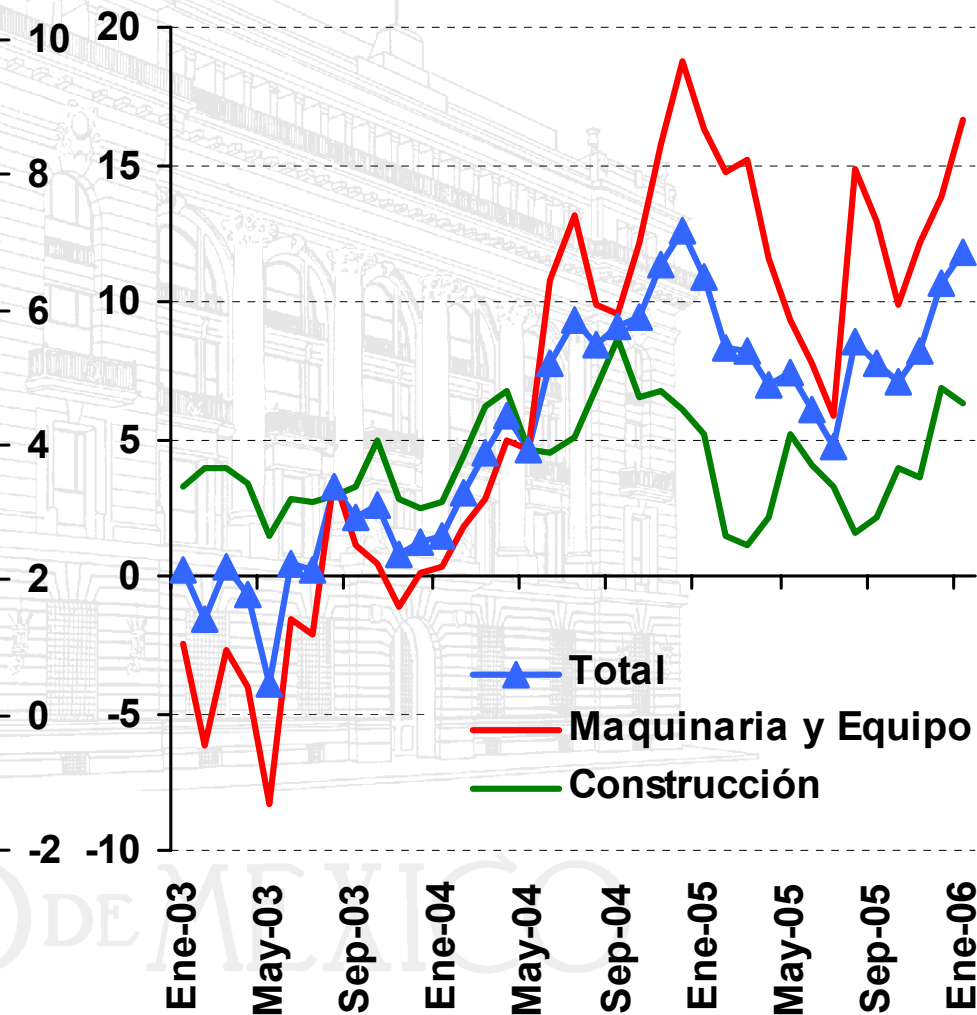
(Variación % Anual; Cifras Ajustadas por Estacionalidad)



Fuente: INEGI, ANTAD

Demanda Interna: Inversión

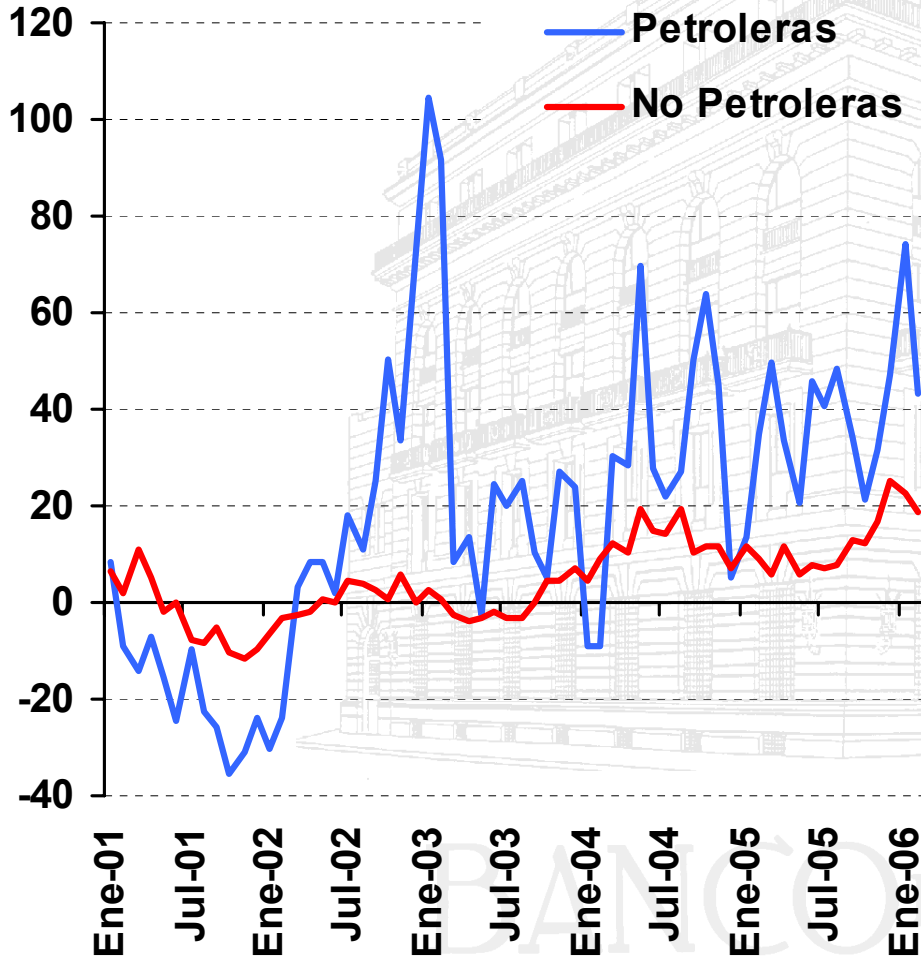
(Variación % Anual; Cifras Ajustadas por Estacionalidad)



Fuente: INEGI

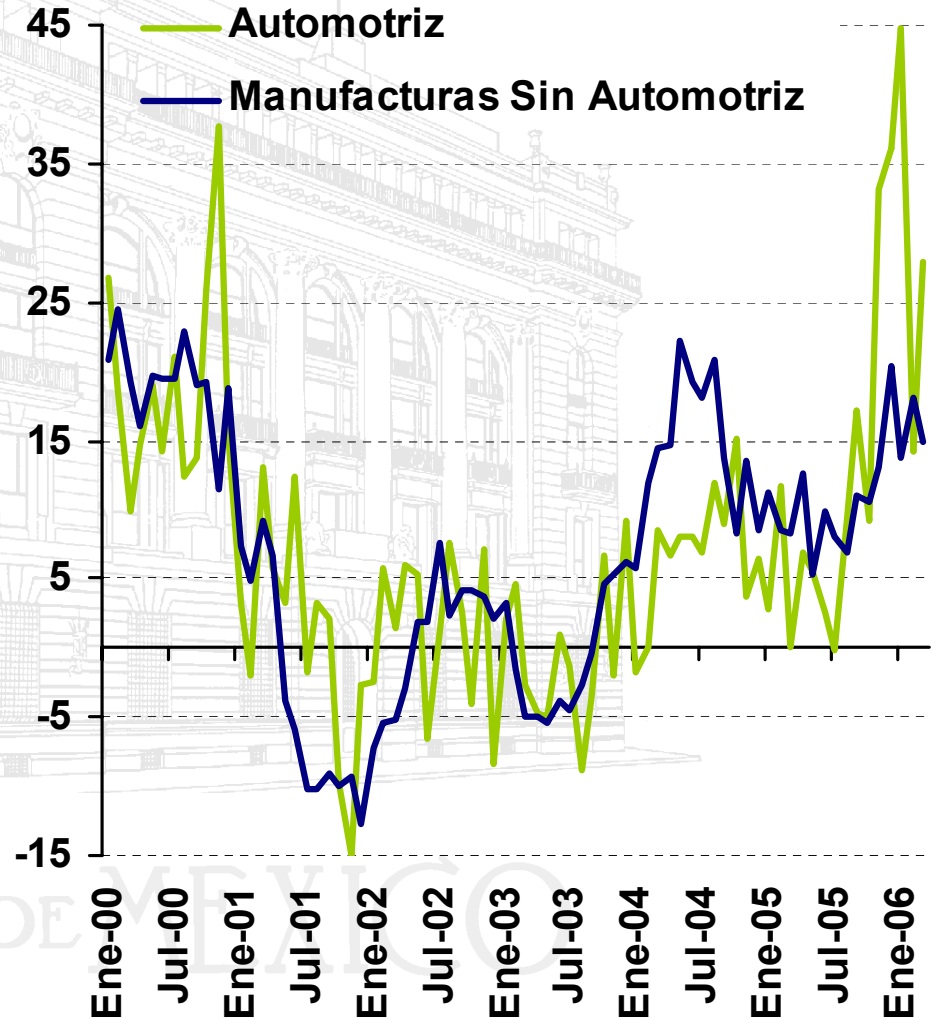
II. Oferta y Demanda Agregadas

Exportaciones Petroleras y No Petroleras
(Variación % Anual; Cifras Ajustadas por Estacionalidad)



Fuente: INEGI

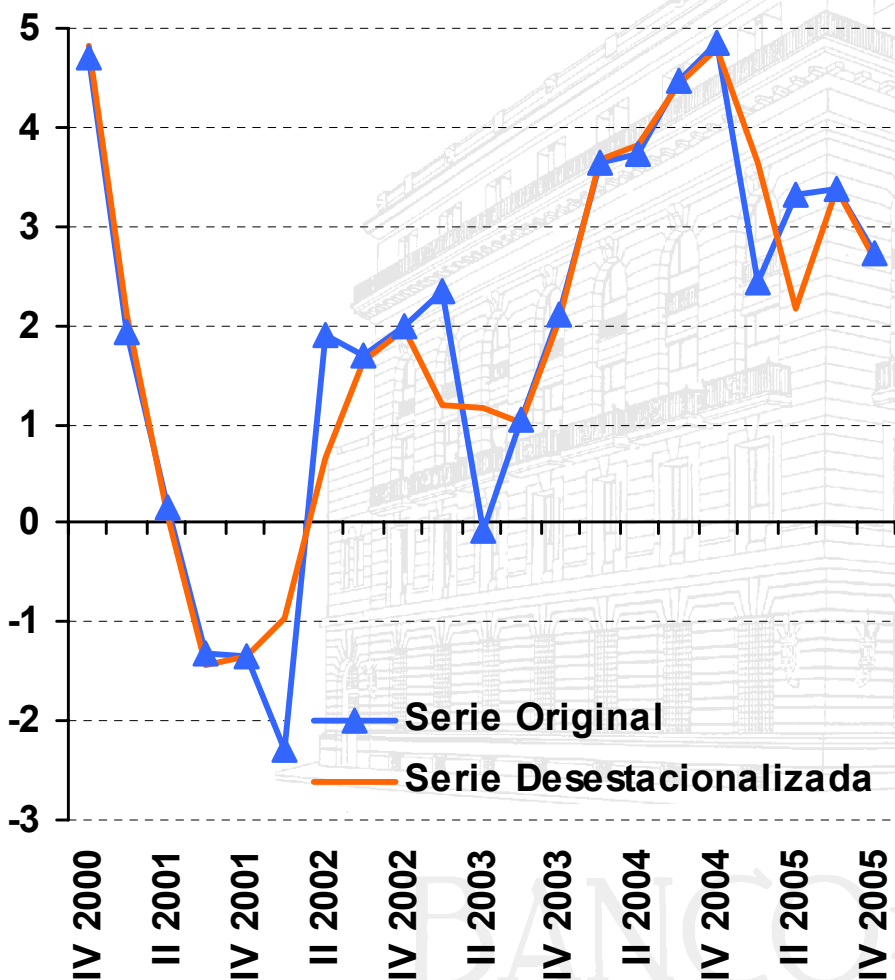
Exportaciones Manufactureras
(Variación % Anual; Cifras Ajustadas por Estacionalidad)



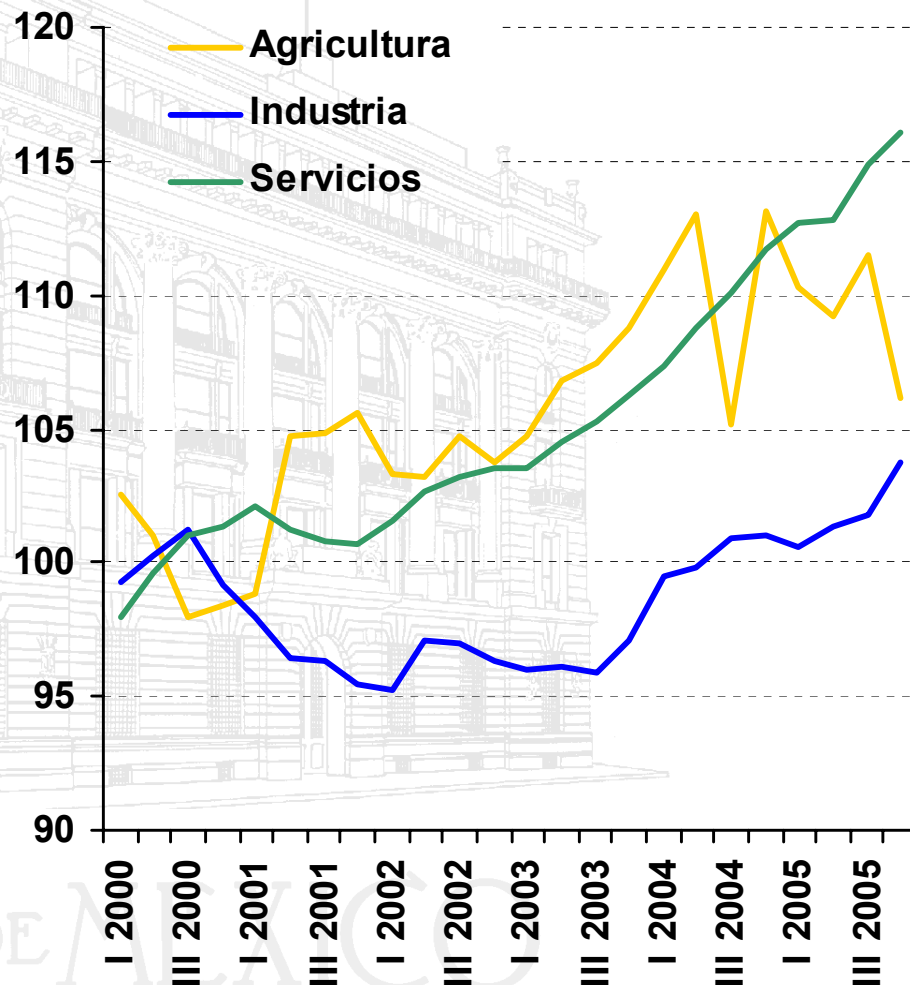
Fuente: INEGI

II. Oferta y Demanda Agregadas

Producto Interno Bruto
(Variación % Anual)



Producto Interno Bruto Por Sector
(Índice 2000=100; Cifras Ajustadas por Estacionalidad)

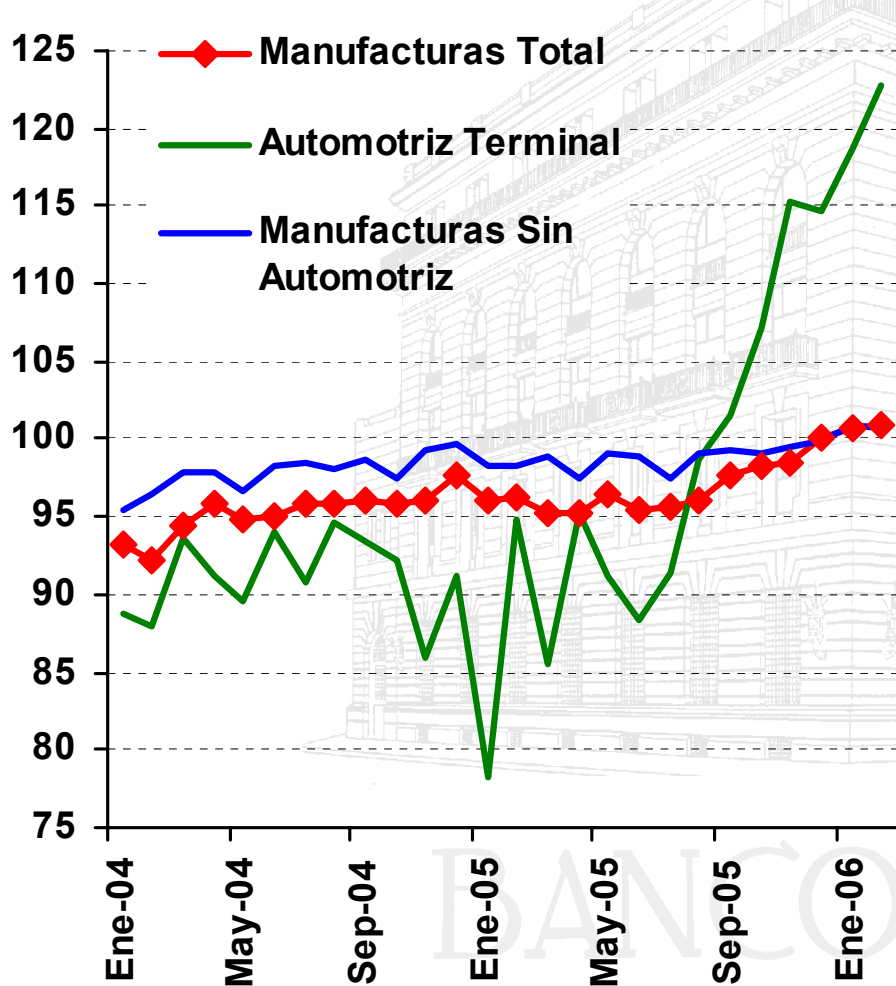


Fuente: INEGI

Fuente: INEGI

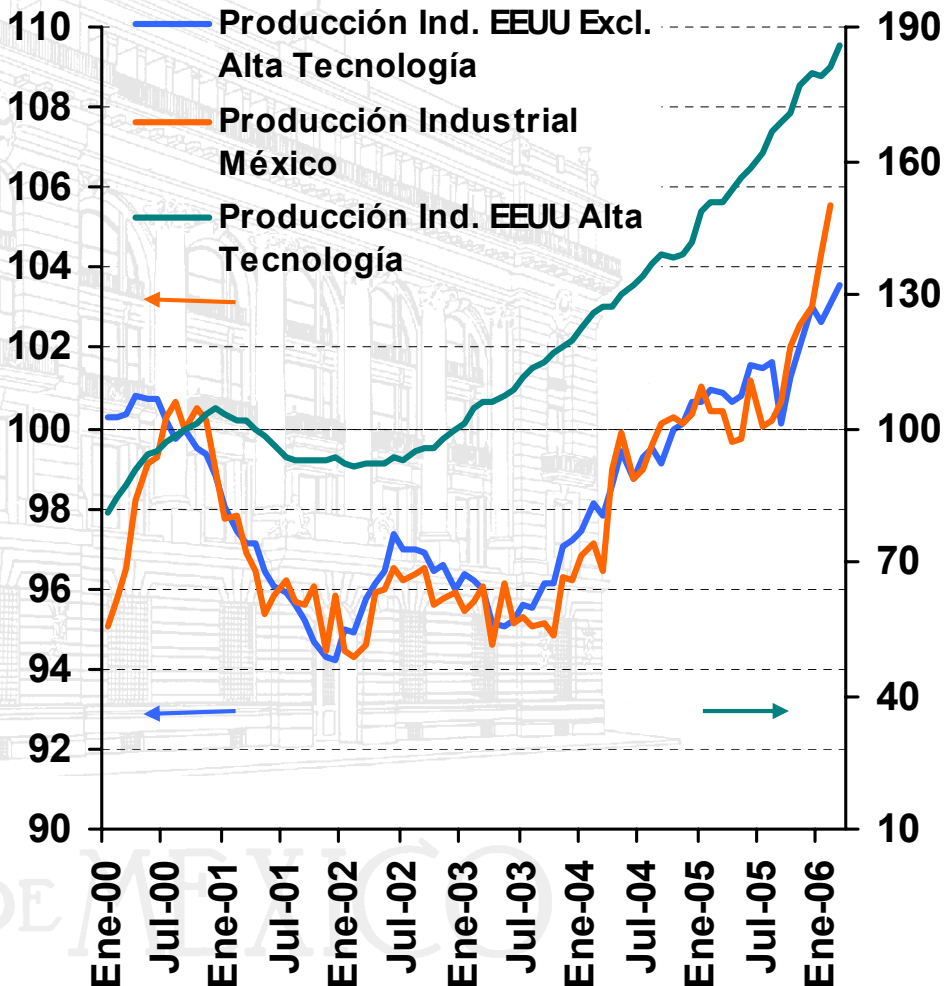
II. Oferta y Demanda Agregadas

Producción Manufacturera Con y Sin Industria Automotriz Terminal
(Índice Julio 2000=100; Cifras Ajustadas por Estacionalidad)



Fuente: INEGI

Producción Industrial en México y Estados Unidos
(Índice Junio 2000=100; Cifras Ajustadas por Estacionalidad)

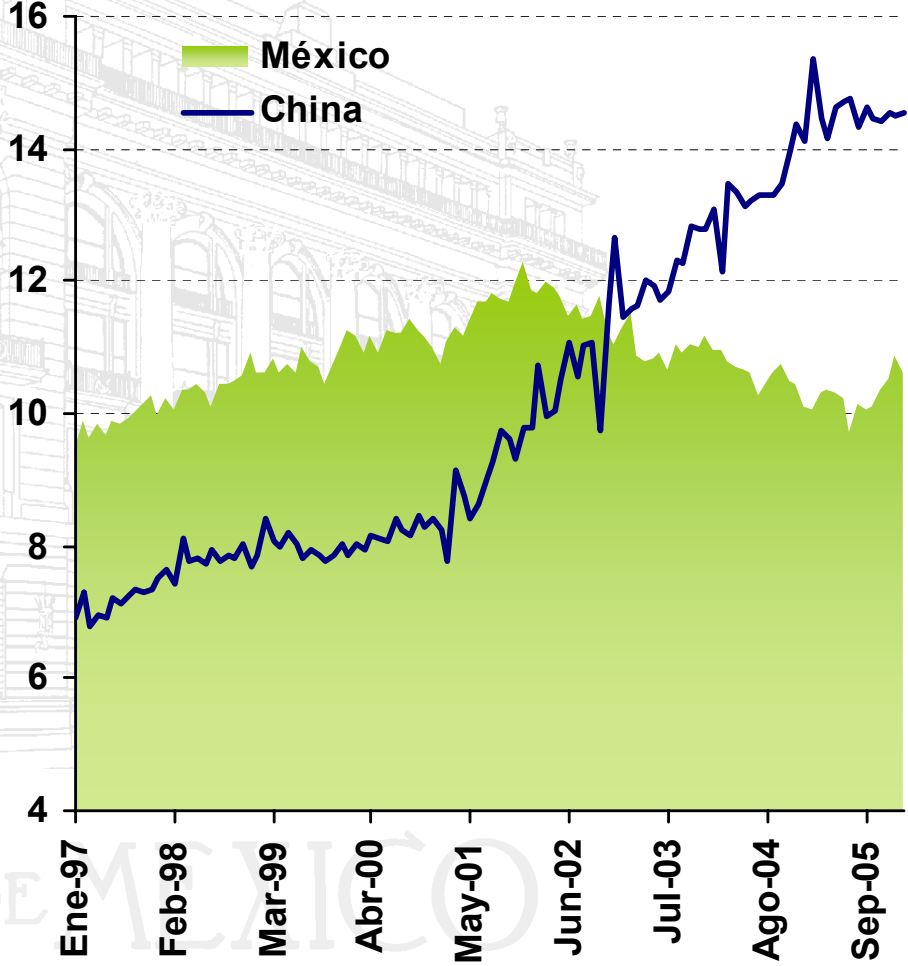
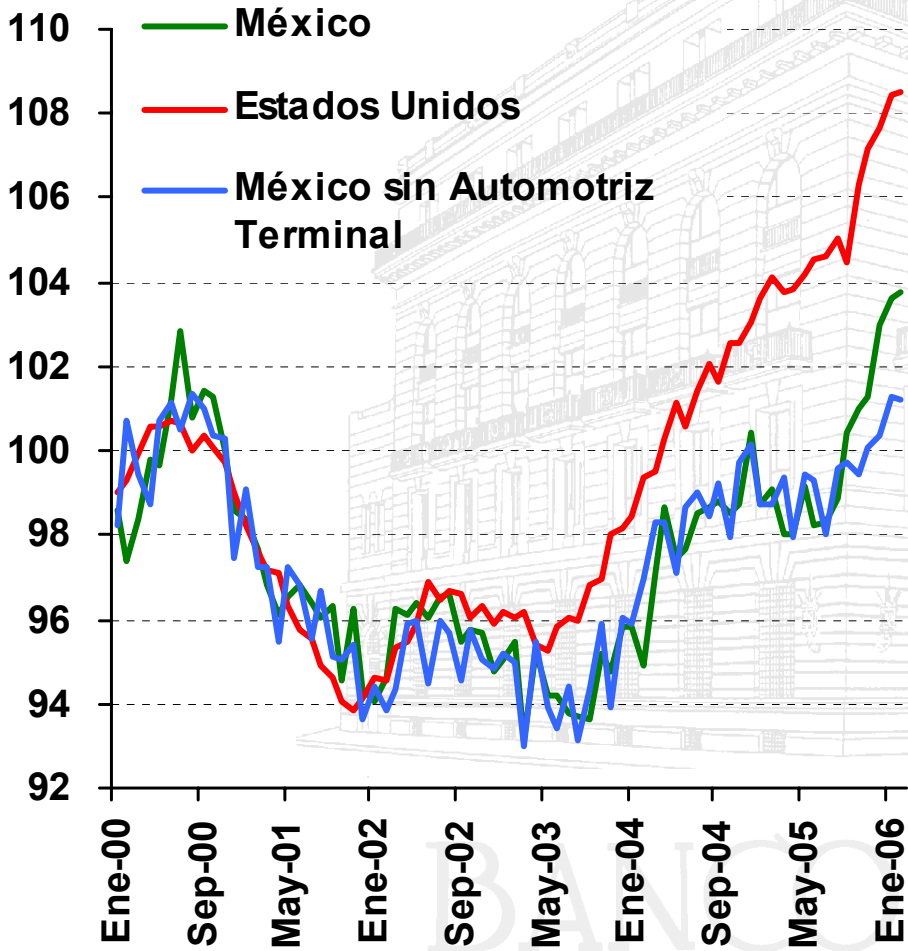


Fuente: Federal Reserve

II. Oferta y Demanda Agregadas

Producción Manufacturera en México y Estados Unidos
(índice 2000=100; Cifras Ajustadas por Estacionalidad)

Participación de los Productos Mexicanos y Chinos en las Importaciones de EEUU
(Cifras Ajustadas por Estacionalidad)



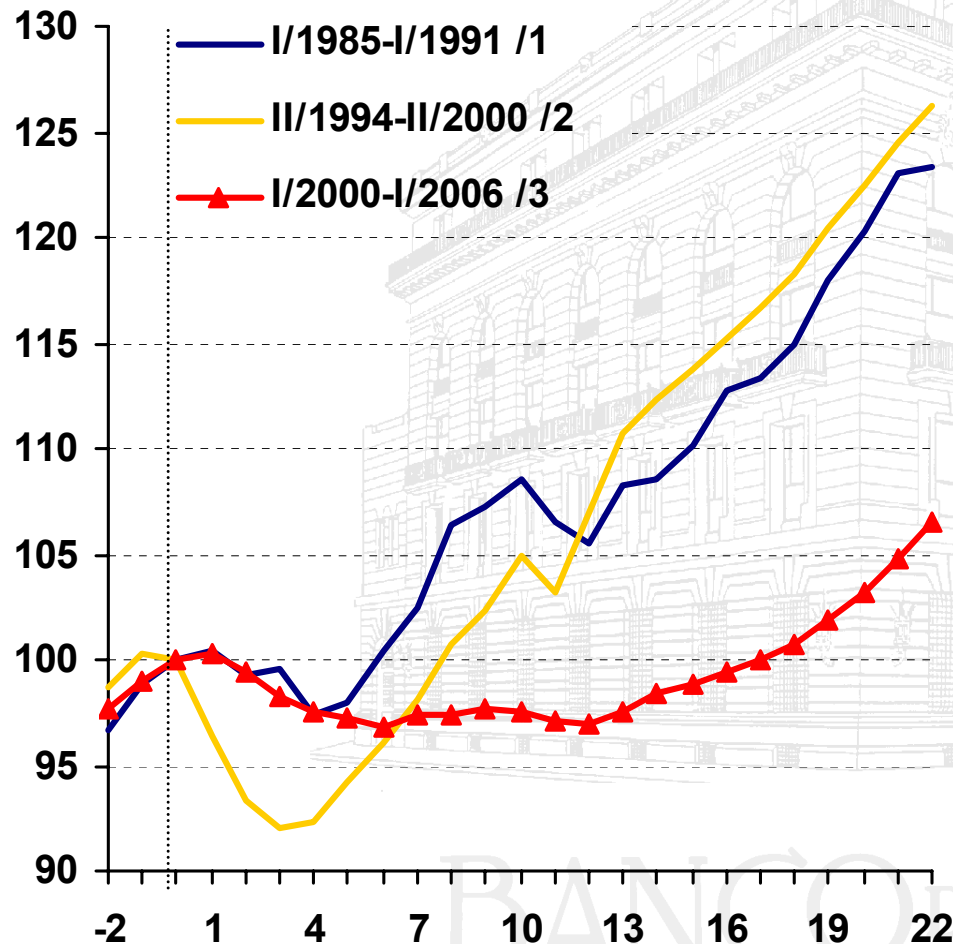
Fuente: INEGI, Federal Reserve Board y Banco de México

Fuente: Census Bureau

II. Oferta y Demanda Agregadas

Trabajadores Asegurados en Diferentes Ciclos Económicos

(Índice de Trabajadores*; Cifras Ajustadas por Estacionalidad)



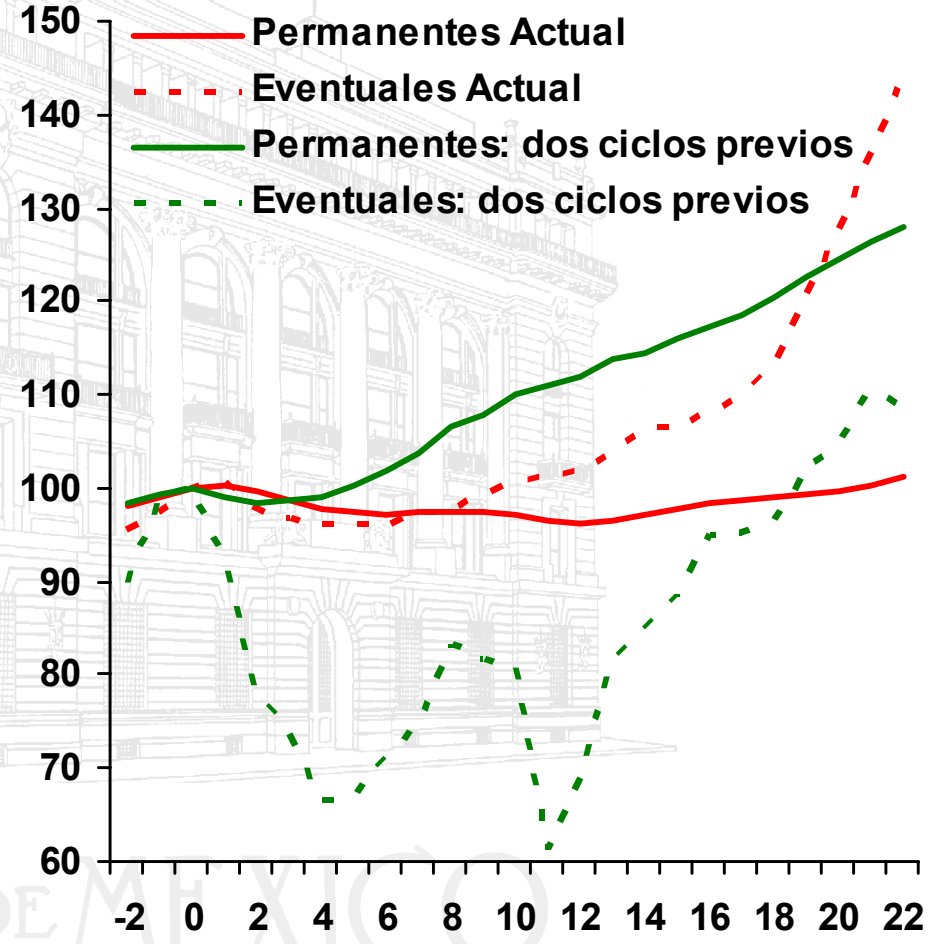
/1 Pico en III/1985. /2 Pico en IV/1994. /3 Pico en III/2000

*Índices=100 en el valor máximo del PIB en cada ciclo.

Fuente: IMSS

Trabajadores Permanentes y Eventuales en Diferentes Ciclos Económicos

(Índice de Trabajadores*; Cifras Ajustadas por Estacionalidad)



*Índices=100 en el valor máximo del PIB en cada ciclo.

Fuente: IMSS

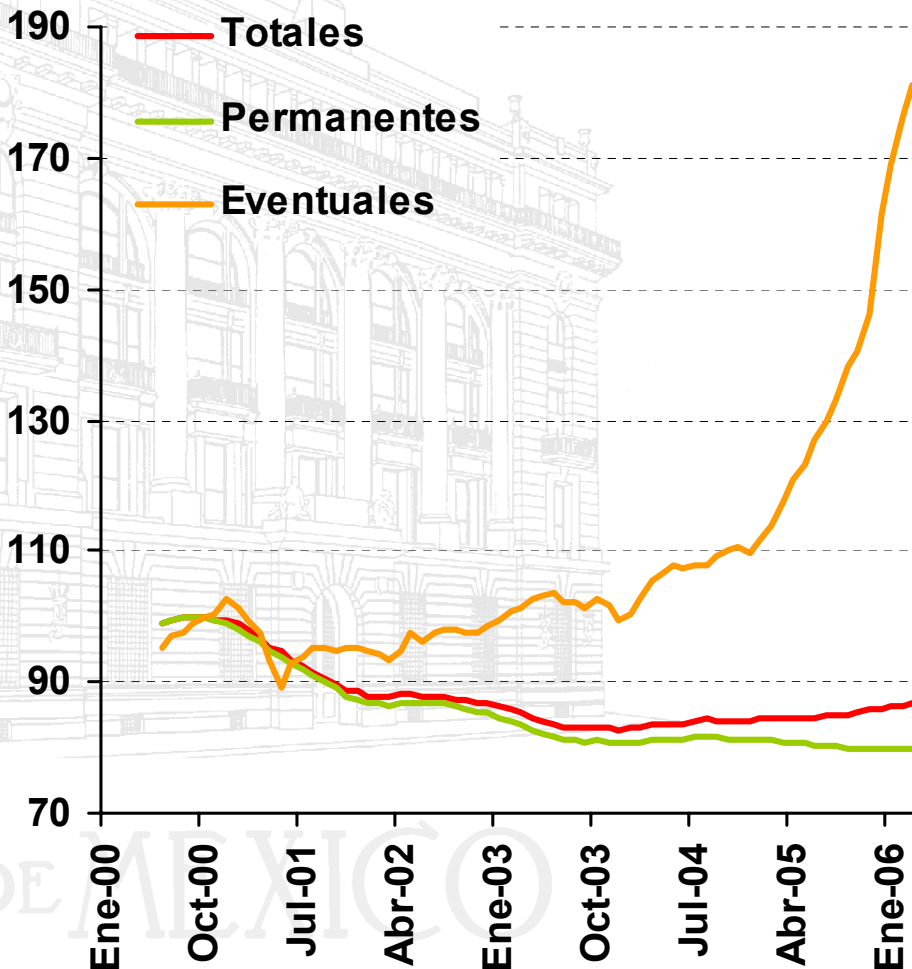
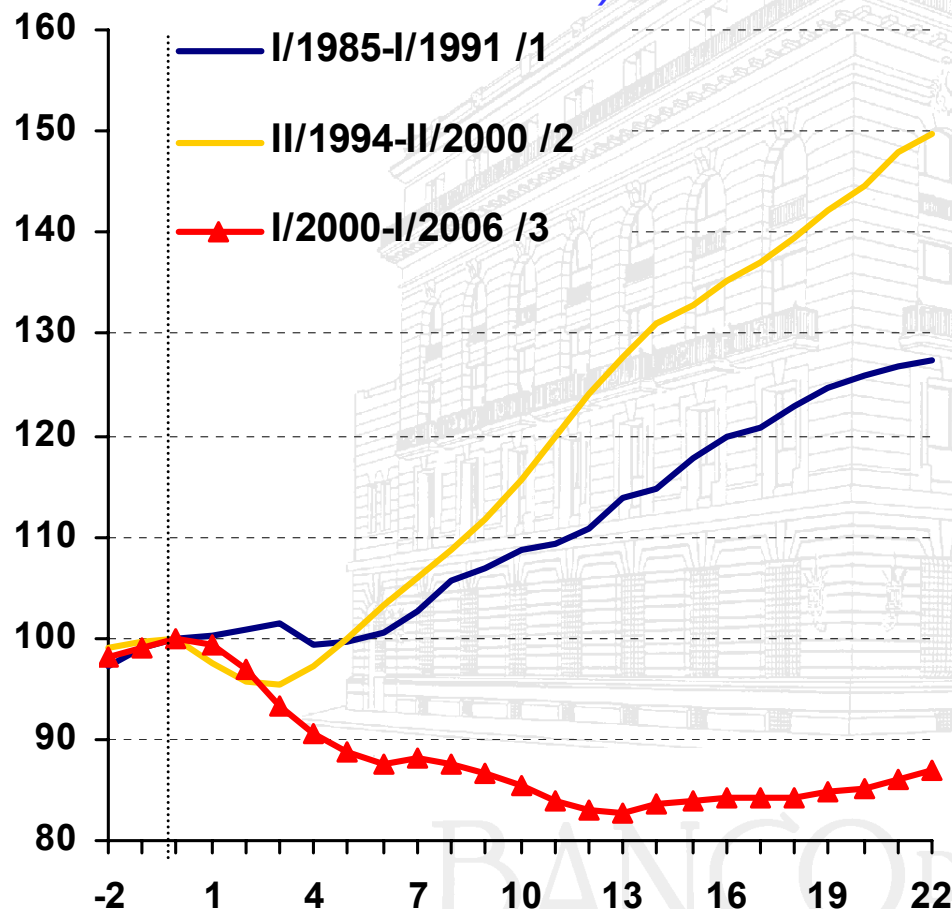
II. Oferta y Demanda Agregadas

**Trabajadores Asegurados en el Sector
Manufacturero en Diferentes Ciclos
Económicos**

(Índice de Trabajadores*; Cifras Ajustadas por Estacionalidad)

**Índice de Trabajadores Permanentes y
Eventuales Urbanos**

(Oct 2000=100; Cifras Ajustadas por Estacionalidad)



/1 Pico en III/1985. /2 Pico en IV/1994. /3 Pico en III/2000

*Índices=100 en el valor máximo del PIB en cada ciclo.

Fuente: IMSS

Fuente: IMSS

Índice

I. ENTORNO EXTERNO

II. OFERTA Y DEMANDA AGREGADAS

III. INFLACIÓN Y POLÍTICA MONETARIA

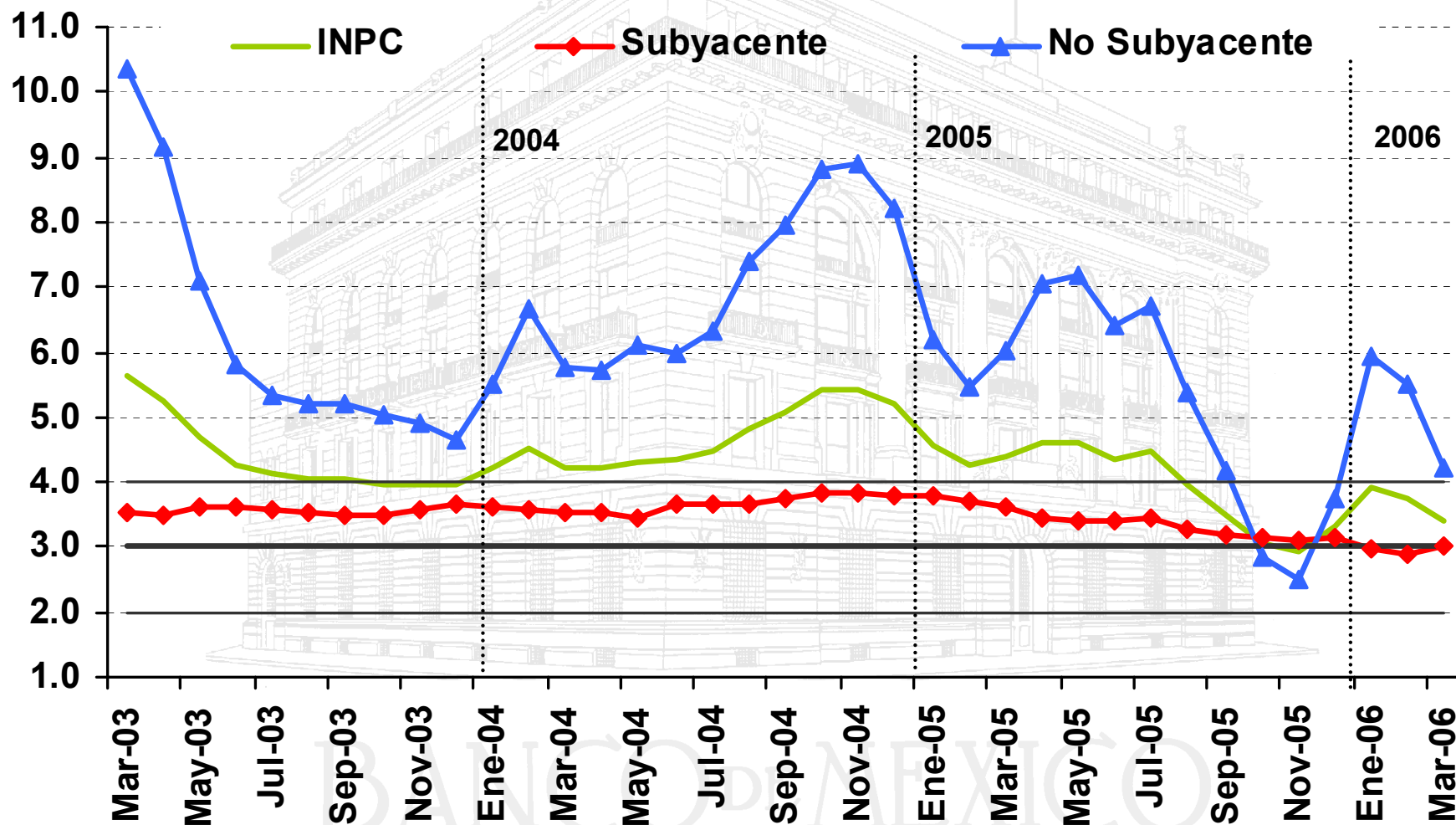
IV. BALANCE DE RIESGOS

V. CONCLUSIONES

BANCO MEXICO

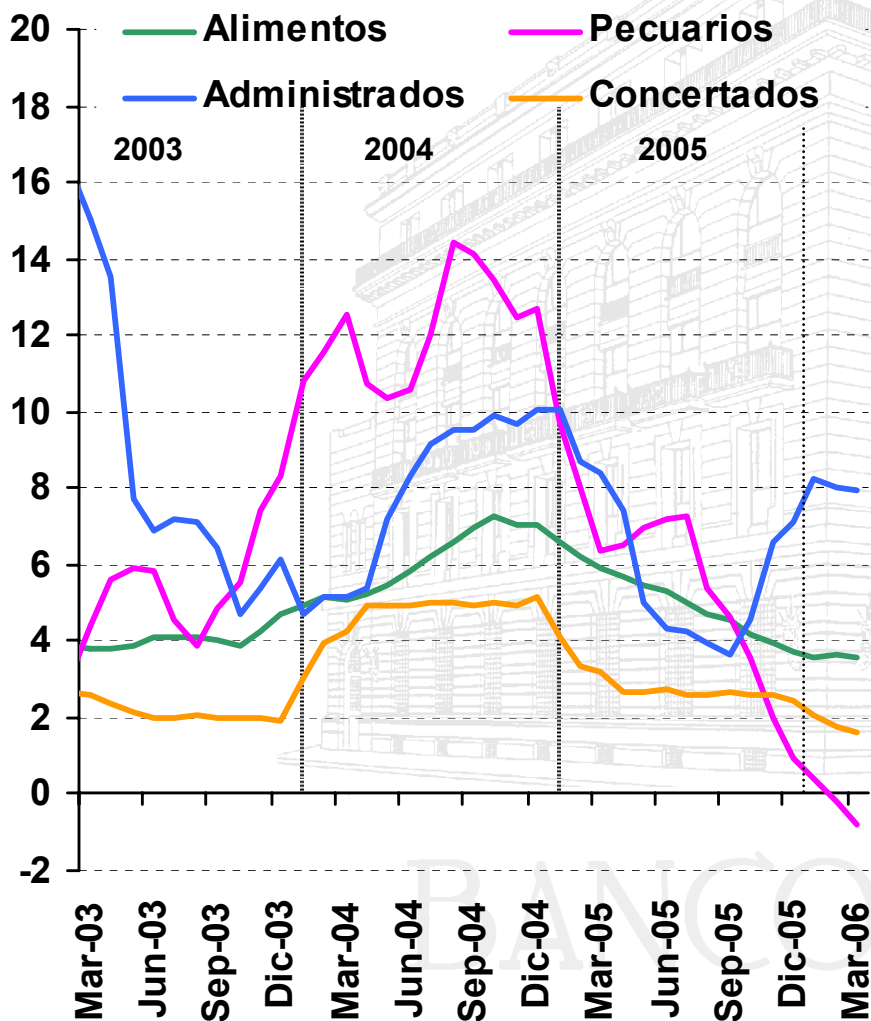
III. Inflación y Política Monetaria

INPC y Componente Subyacente
(Variación % Anual)



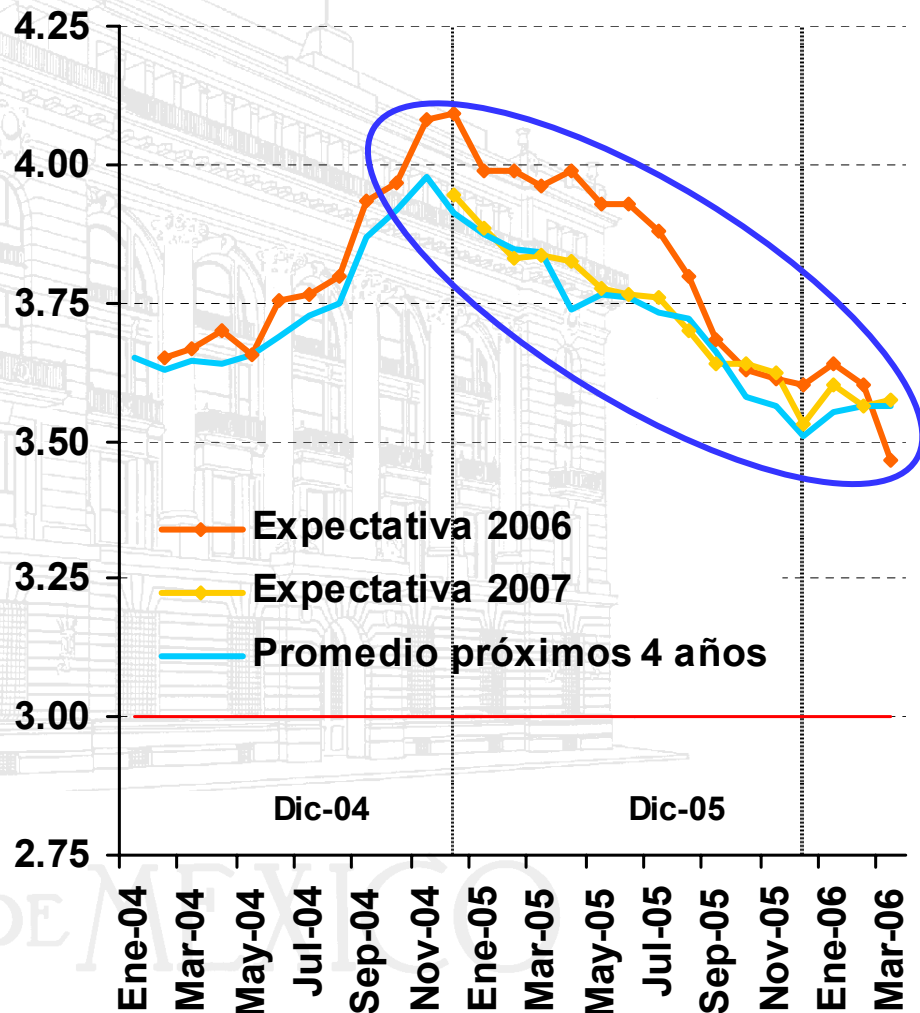
III. Inflación y Política Monetaria

Componentes del INPC
(Variación % Anual)



Fuente: Banco de México

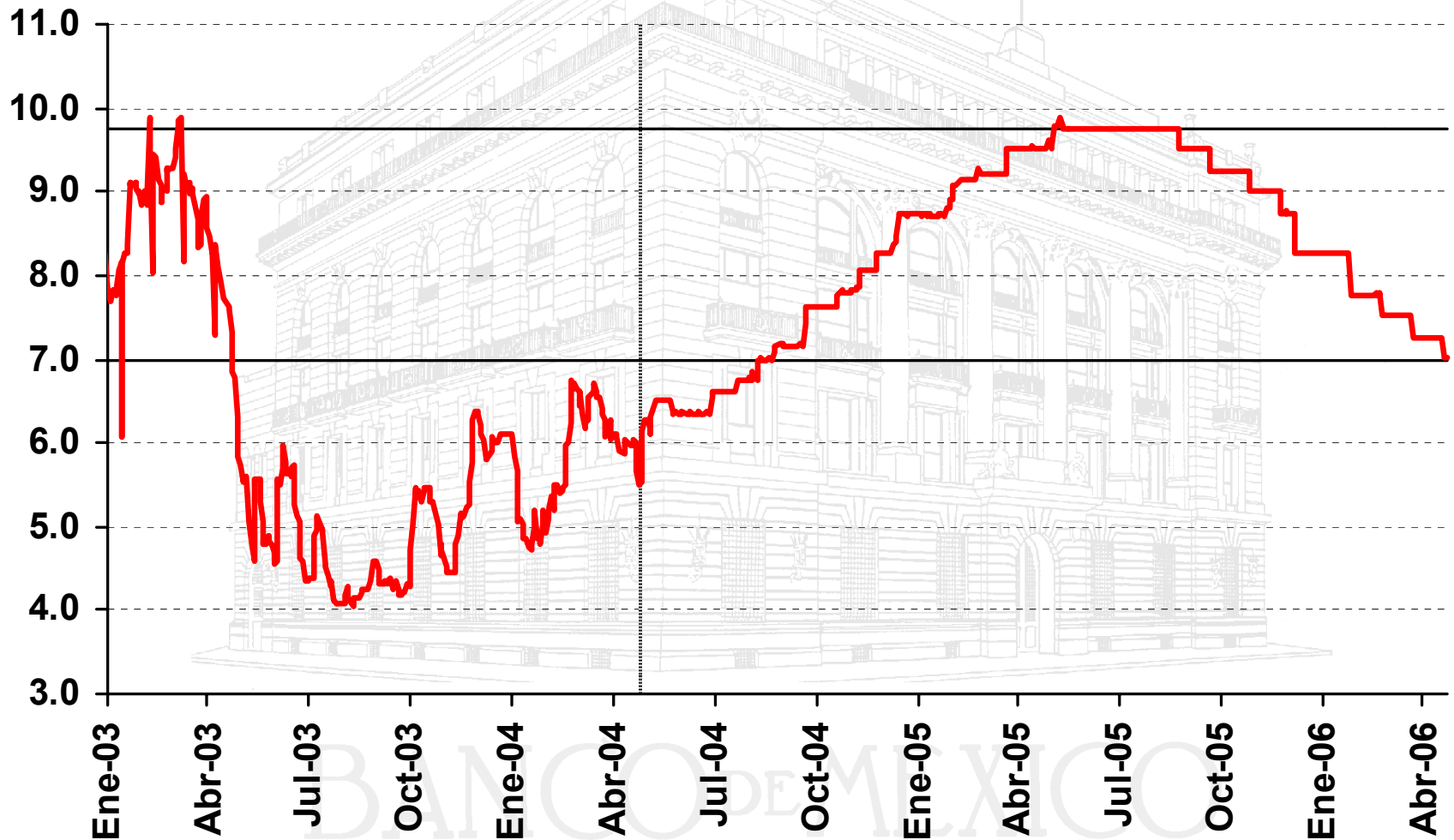
Expectativas de Inflación
(%)



Fuente: Banco de México y BLS

III. Inflación y Política Monetaria

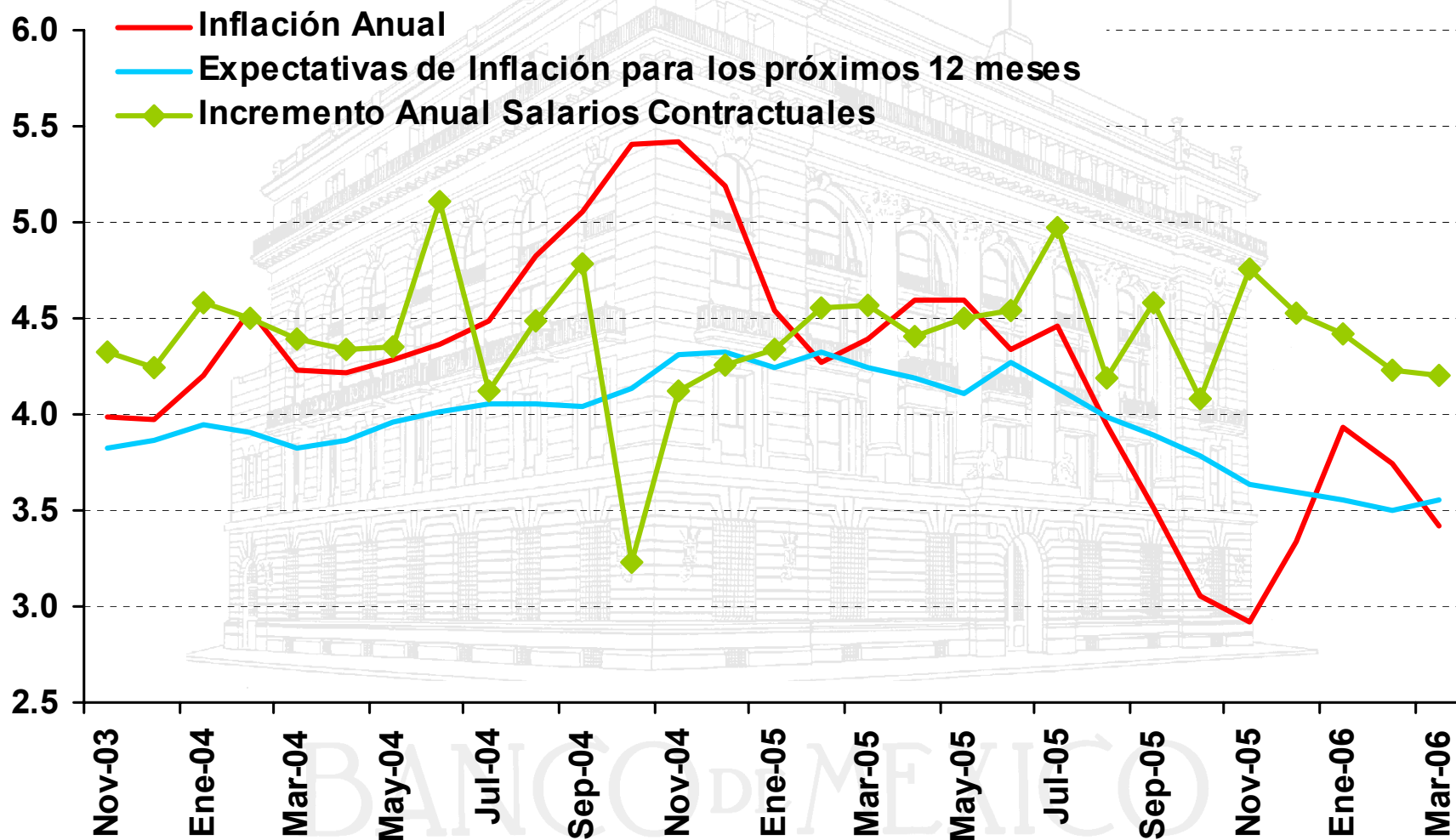
Tasa de Fondeo Bancario
(% Anual)



Fuente: Banco de México

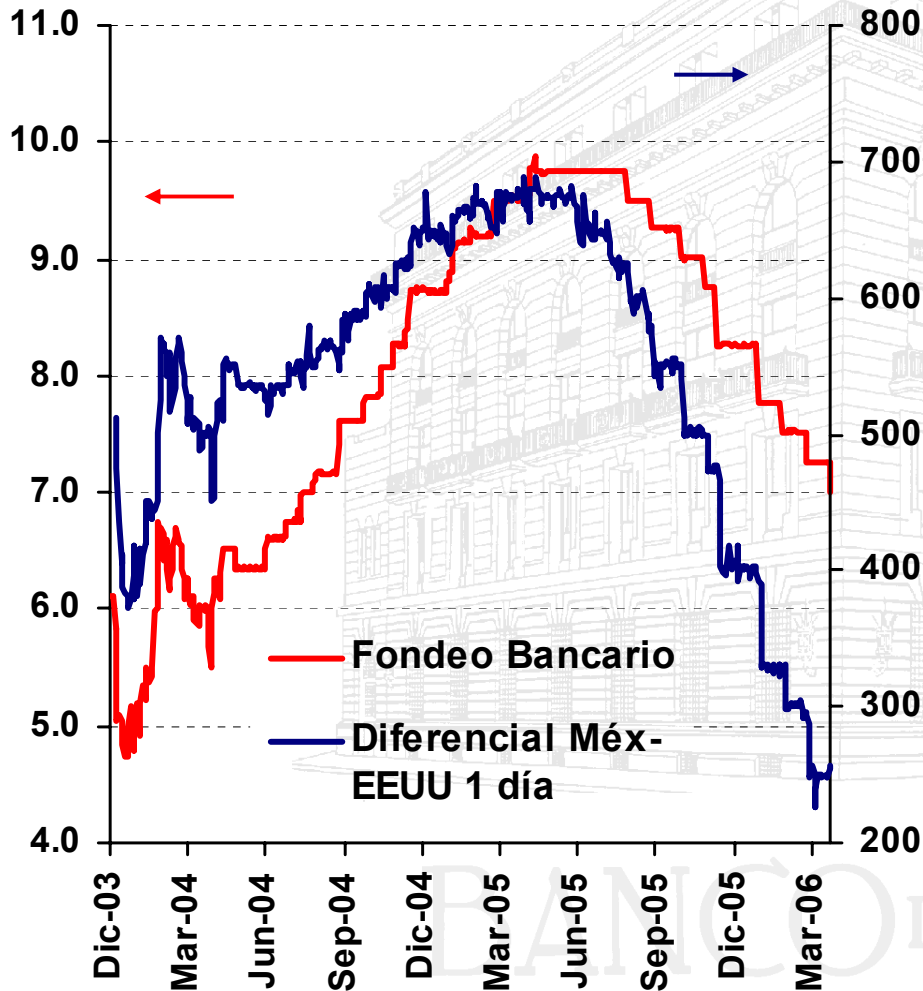
III. Inflación y Política Monetaria

Salarios Contractuales (% Anual)

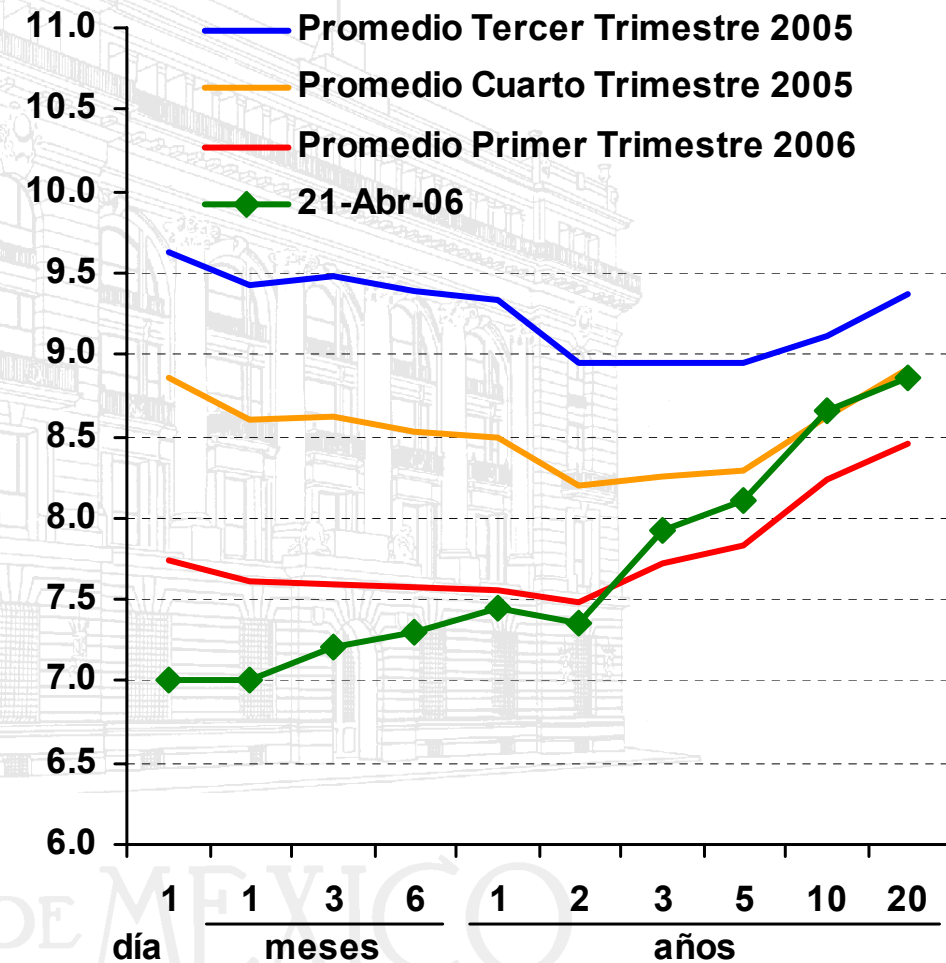


III. Inflación y Política Monetaria

Tasa de Interés de Fondeo Bancario y Diferencial México - Estados Unidos
(% Anual y Puntos Base)



Curva de Rendimientos en México
(% Anual)

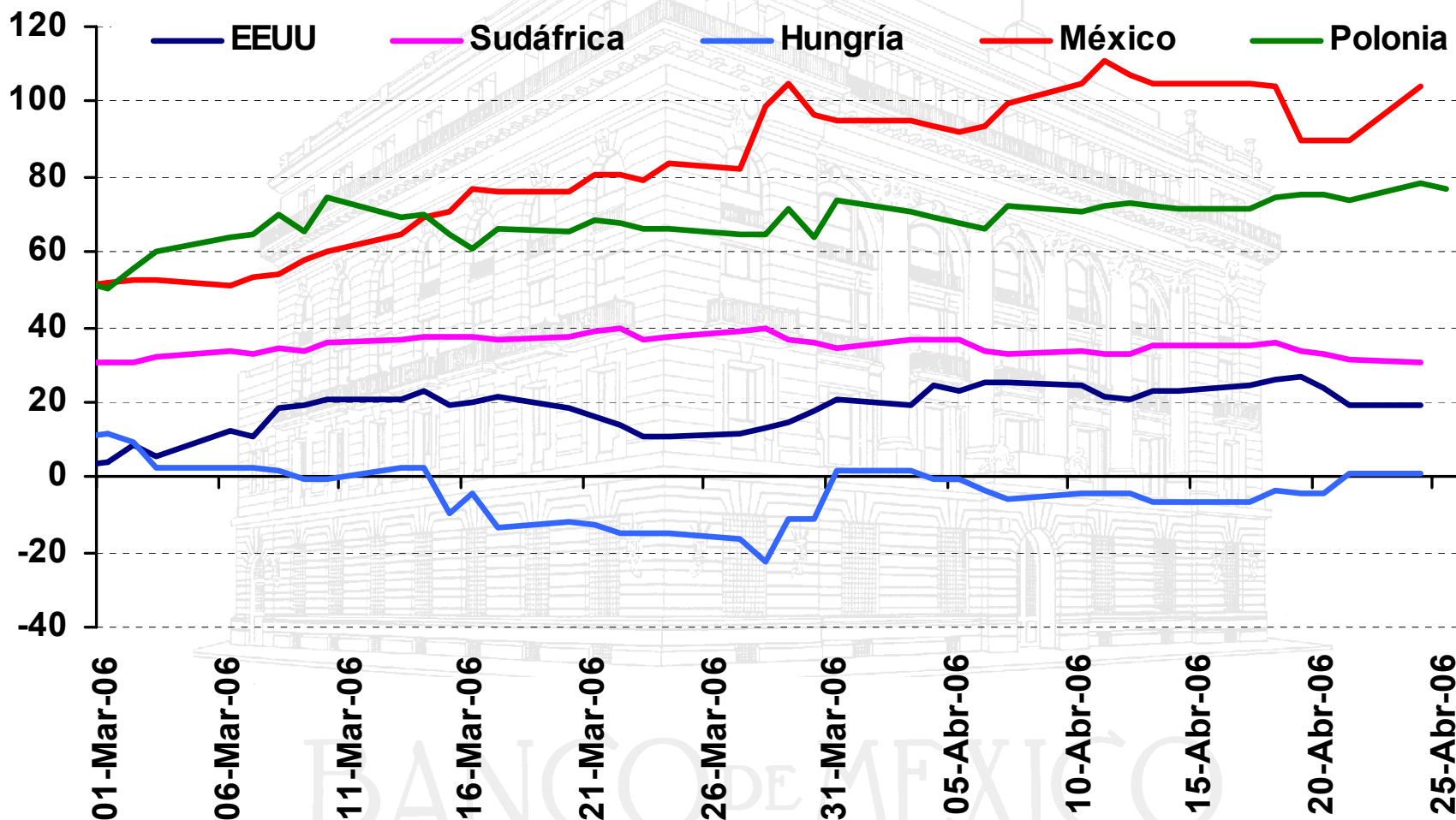


Fuente: Banco de México

Fuente: Banco de México

III. Inflación y Política Monetaria

Pendiente de la Curva de Rendimiento*
(Diferencial 10 Años – 2 Años en Puntos Base)

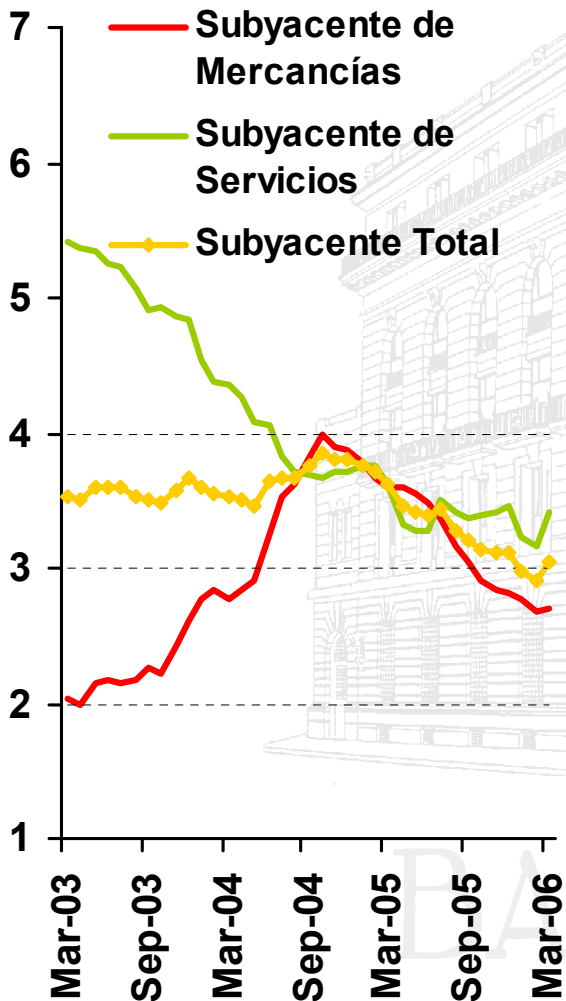


*Datos al 25 de abril de 2006

Fuente: Bloomberg.

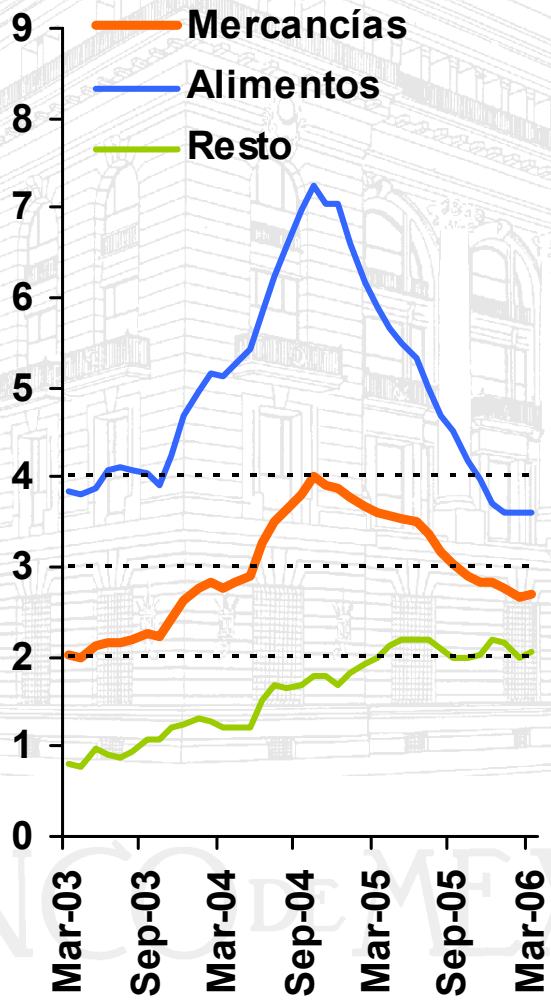
III. Inflación y Política Monetaria

**Índice Subyacente Total,
de Mercancías y Servicios**
(Variación % Anual)



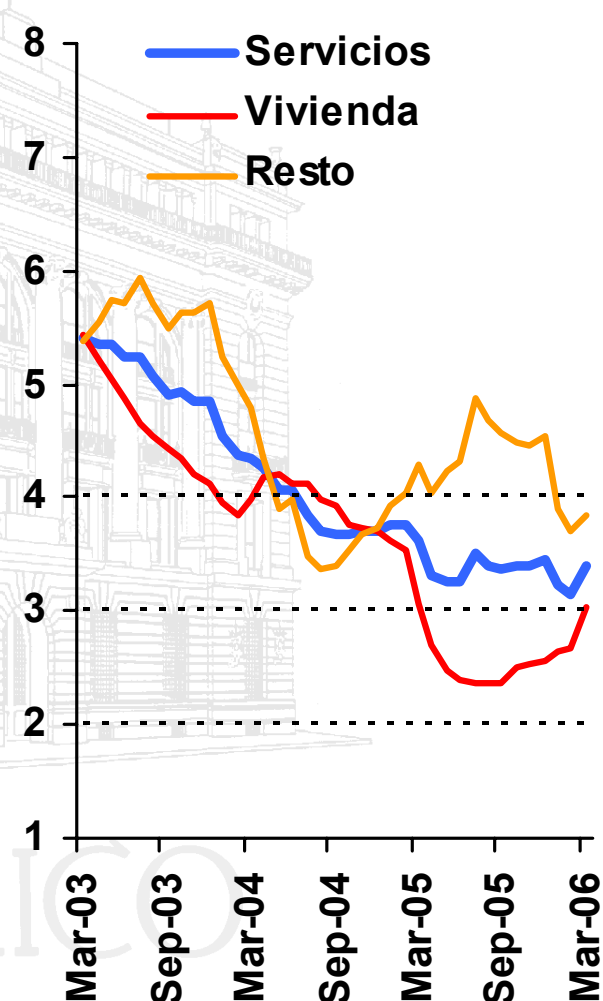
Fuente: Banco de México

**Índice Subyacente de
Mercancías**
(Variación % Anual)



Fuente: Banco de México

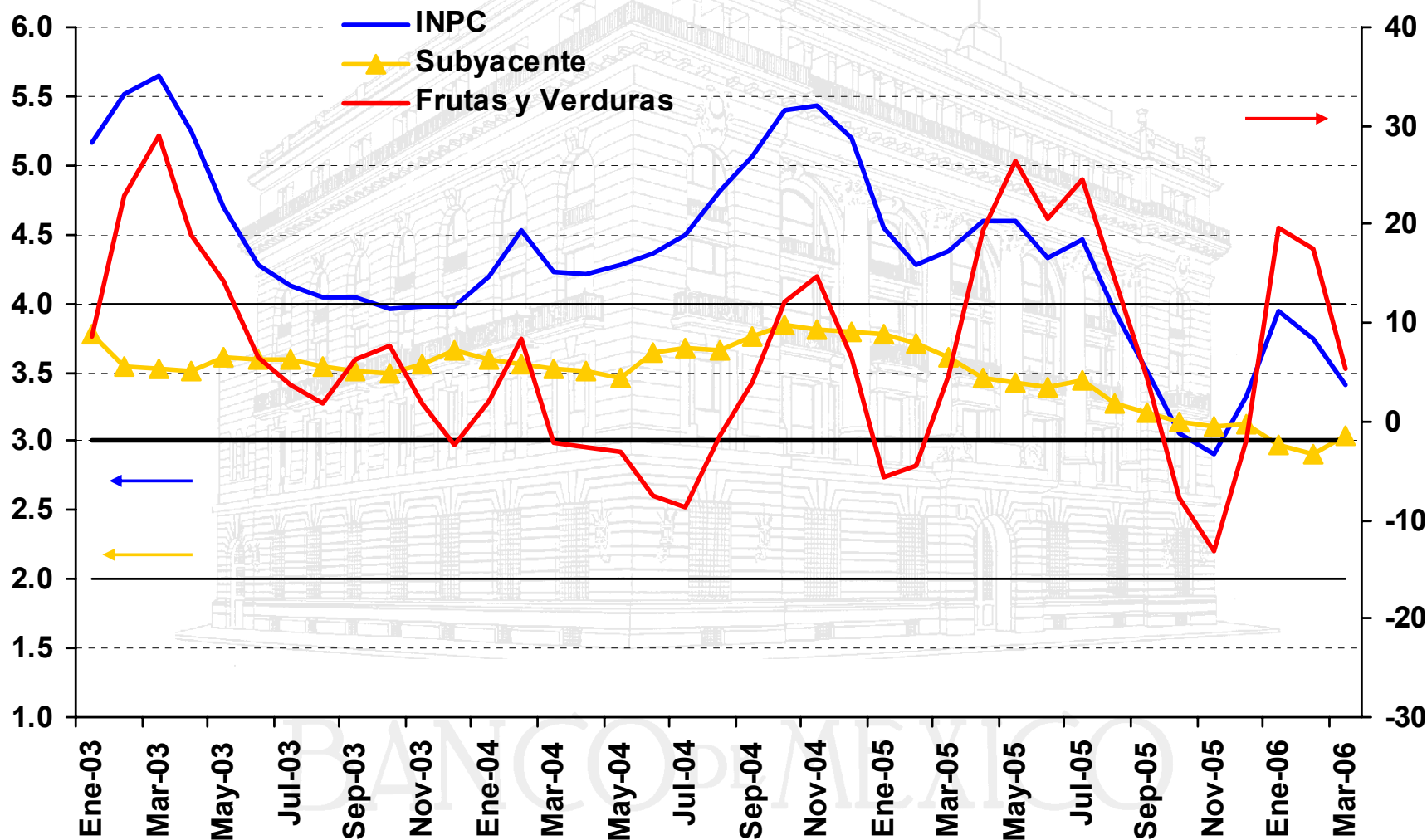
**Índice Subyacente de
Servicios**
(Variación % Anual)



Fuente: Banco de México

III. Inflación y Política Monetaria

*INPC, Índice Subyacente y Subíndice de Frutas y Verduras
(Variación % Anual)*



Fuente: Banco de México

Índice

I. ENTORNO EXTERNO

II. OFERTA Y DEMANDA AGREGADAS

III. INFLACIÓN Y POLÍTICA MONETARIA

IV. BALANCE DE RIESGOS

V. CONCLUSIONES

BANCO MEXICO

IV. Balance de Riesgos

Riesgos para la inflación:

- ① Las cotizaciones de los energéticos y otras materias primas continúan altas y volátiles.
- ② La inflación de servicios se mantiene relativamente elevada.
- ③ Las expectativas de inflación aún se sitúan por encima de la meta de 3 por ciento.
- ④ Se ha incrementado la volatilidad en los mercados financieros internacionales.

BANCO DE MEXICO

IV. Balance de Riesgos

Riesgos para el crecimiento:

- 1 La posibilidad de presiones inflacionarias de demanda en los Estados Unidos.
- 2 La posibilidad de que China y otras economías continúen desplazando la producción manufacturera de México en los mercados internacionales.
- 3 Diversos analistas han señalado la posibilidad de que pudiera suscitarse incertidumbre asociada al proceso electoral.
- 4 Elevado déficit de la cuenta corriente en Estados Unidos.

Índice

I. ENTORNO EXTERNO

II. OFERTA Y DEMANDA AGREGADAS

III. INFLACIÓN Y POLÍTICA MONETARIA

IV. BALANCE DE RIESGOS

V. CONCLUSIONES

V. Conclusiones

- ✓ **El panorama para la inflación y sus perspectivas ha mejorado. No obstante, persisten algunos riesgos.**
- ✓ **Las perspectivas para la evolución de la economía en 2006 también han mejorado. Actualmente, el Banco de México estima un crecimiento del PIB de entre 3.5 y 4%.**
- ✓ **Un riesgo importante que enfrenta la economía es su pérdida de competitividad.**