

BANCO DE MÉXICO

INFORME SOBRE LA INFLACIÓN ABRIL-JUNIO 2006

Julio 31, 2006

ÍNDICE

I. ENTORNO EXTERNO

II. OFERTA Y DEMANDA AGREGADAS

III. INFLACIÓN Y POLÍTICA MONETARIA

IV. BALANCE DE RIESGOS

V. CONCLUSIONES

BANCO DE MEXICO

I. ENTORNO EXTERNO

- ① *El crecimiento de la economía mundial y sus perspectivas continúan siendo positivas, si bien se han acentuado algunos riesgos.*
- ② *Los precios de los energéticos se mantienen elevados y volátiles.*
- ③ *Mayores riesgos inflacionarios a nivel global.*

Estas condiciones han incrementado la incertidumbre sobre la reacción correspondiente por parte de los principales bancos centrales.

I. ENTORNO EXTERNO

PIB: Evolución y Pronósticos (Variación % Anual)

	2004*	2005*	2006	2007
Mundial ^{/1}	3.8	3.4	3.6	3.1
EEUU	4.2	3.5	3.5	2.8
Japón	2.3	2.6	3.0	2.2
Eurozona	2.1	1.4	2.2	1.8
Alemania	1.6	1.0	1.8	1.1
Francia	2.1	1.2	2.0	2.9
Reino Unido	3.1	1.8	2.4	2.5
China	10.1	9.9	9.7	8.8
América Latina	5.6	4.2	4.6	4.0

/1 Promedio de 79 países.

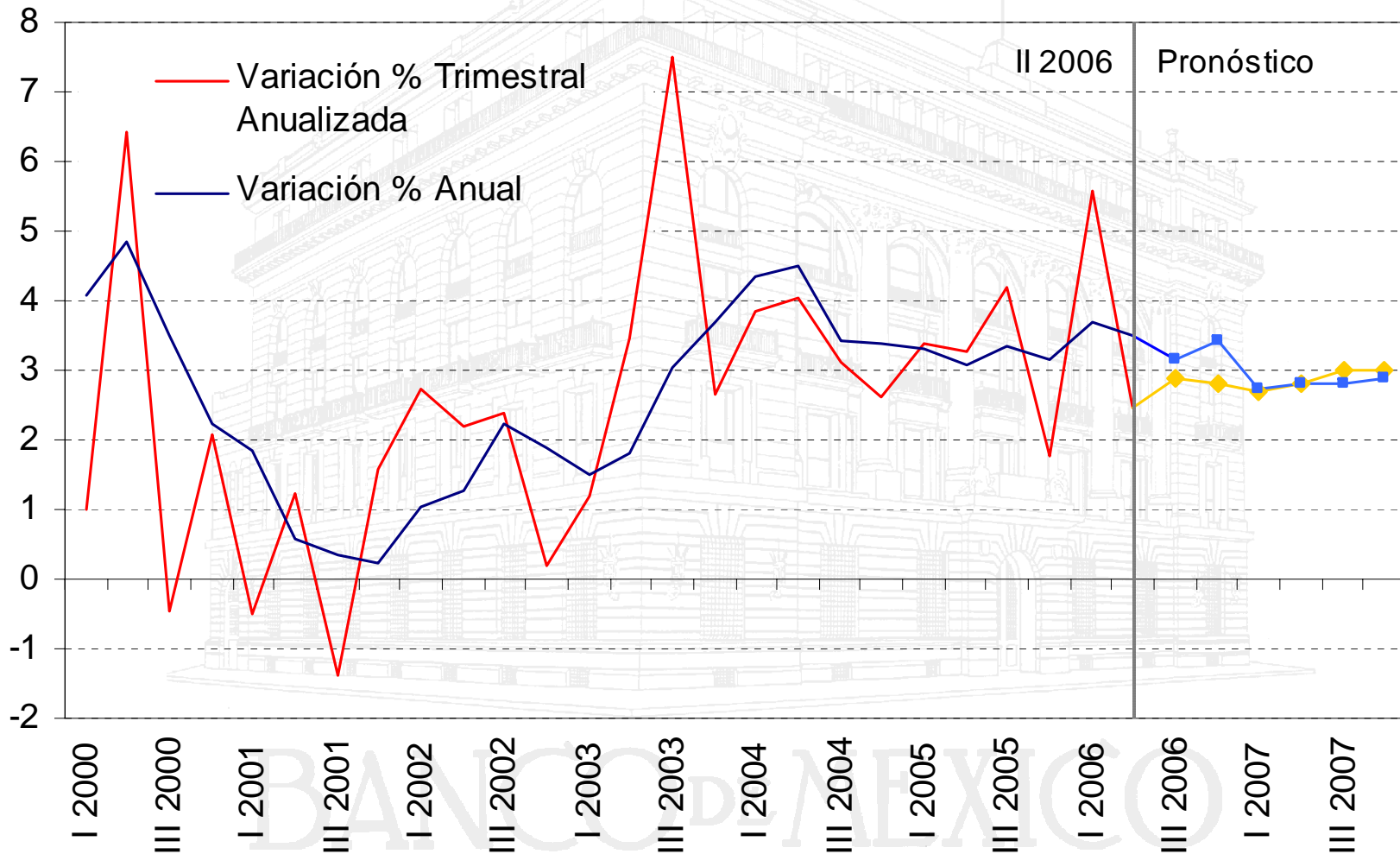
* Observado

Fuente: Consensus Forecasts, julio 2006.

I. ENTORNO EXTERNO

EEUU: PIB Real

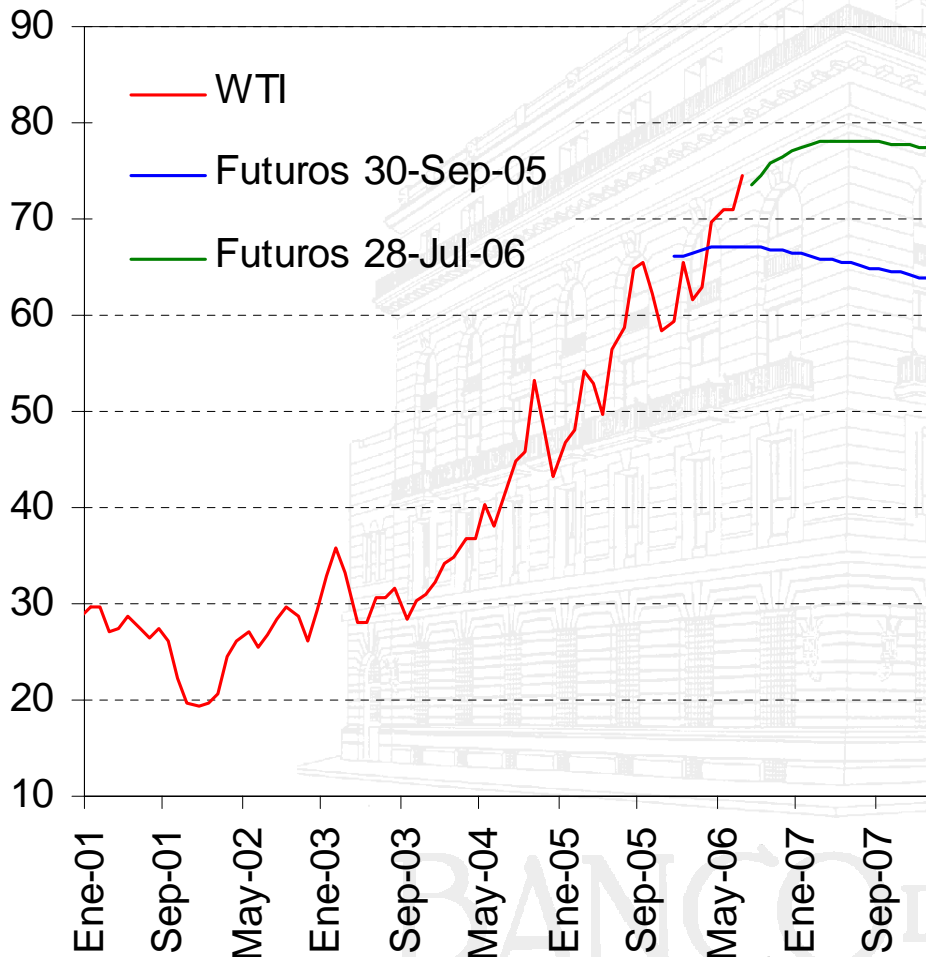
(Variación % Anual y Trimestral Anualizada; Cifras Ajustadas por Estacionalidad)



Fuente: BEA y Blue Chip, julio 2006.

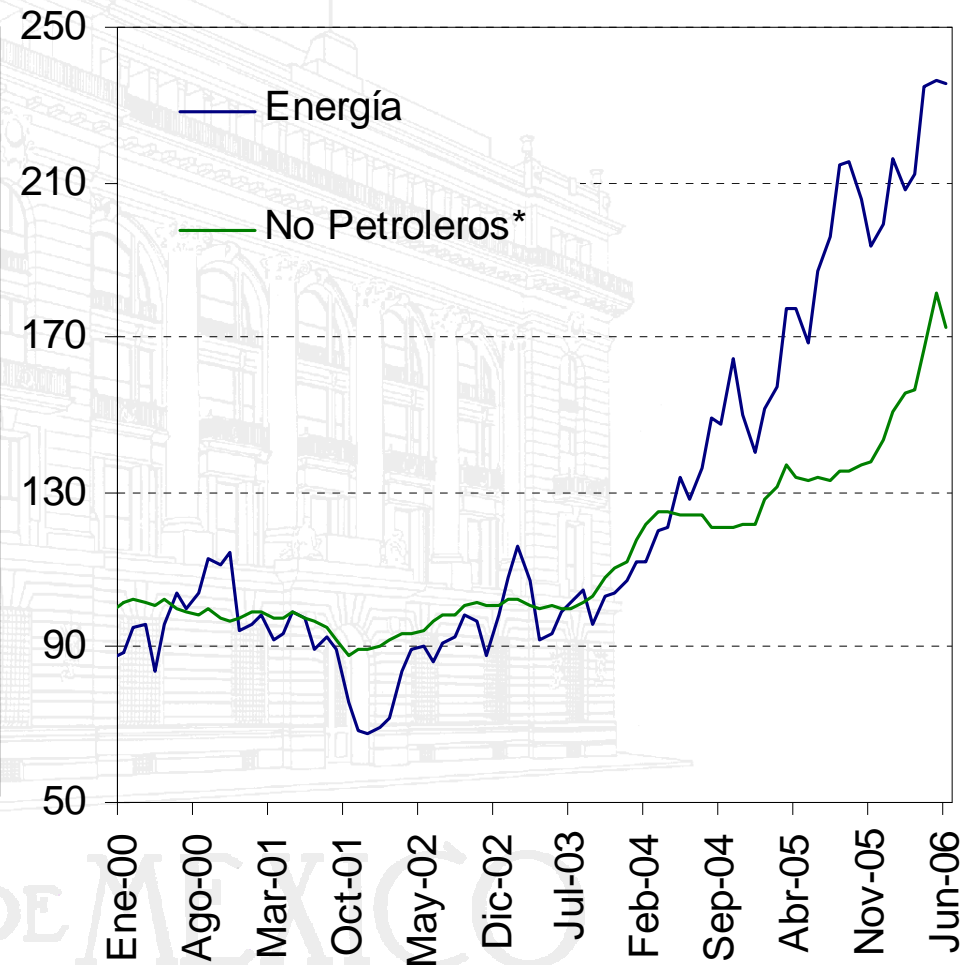
I. ENTORNO EXTERNO

Precio Internacional del Petróleo
(Dólares por Barril)



Fuente: Bloomberg.

Índices de Precios de Productos Primarios
(Índice 2000=100)

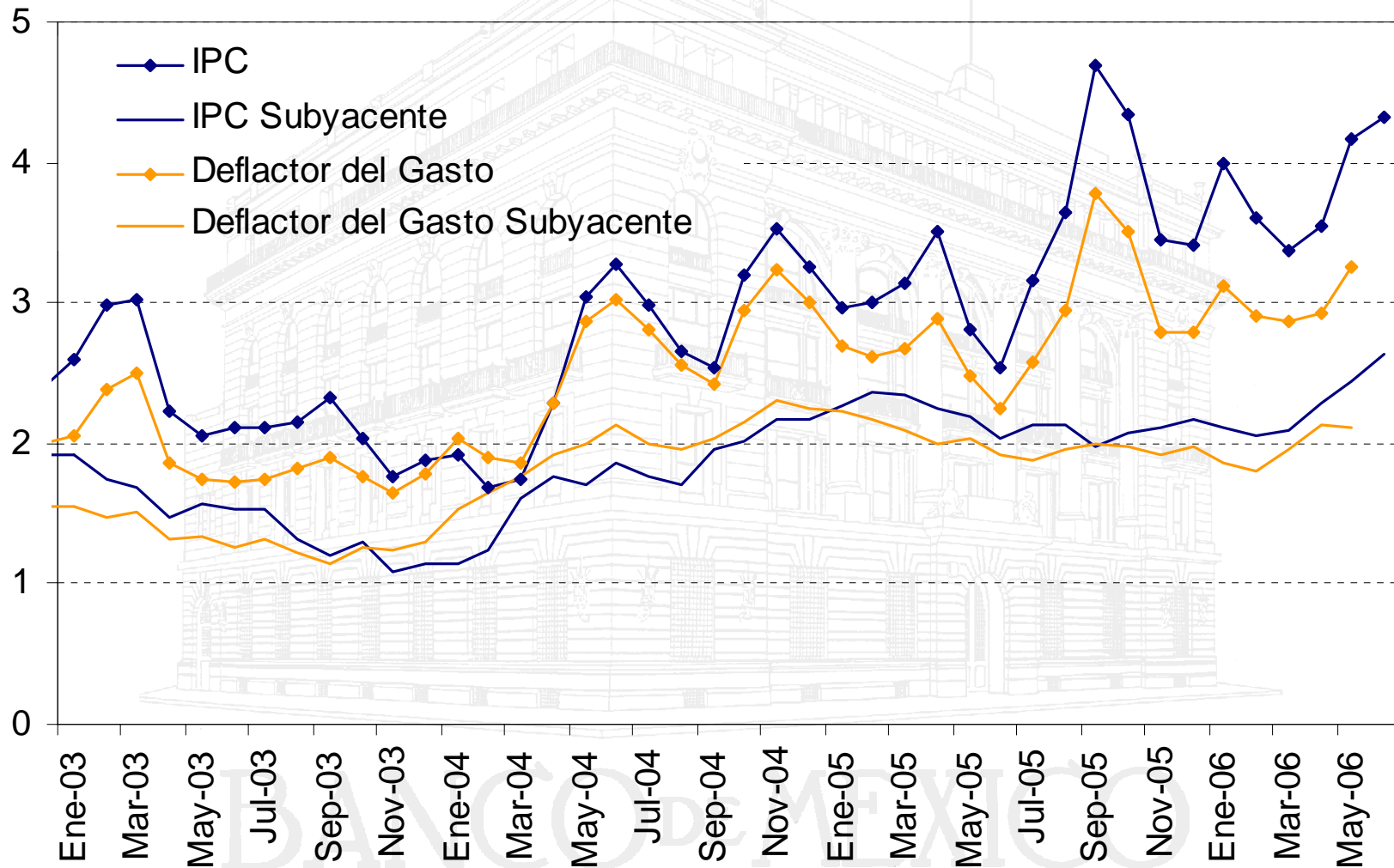


*Incluye alimentos, bebidas e insumos industriales.

Fuente: Fondo Monetario Internacional.

I. ENTORNO EXTERNO

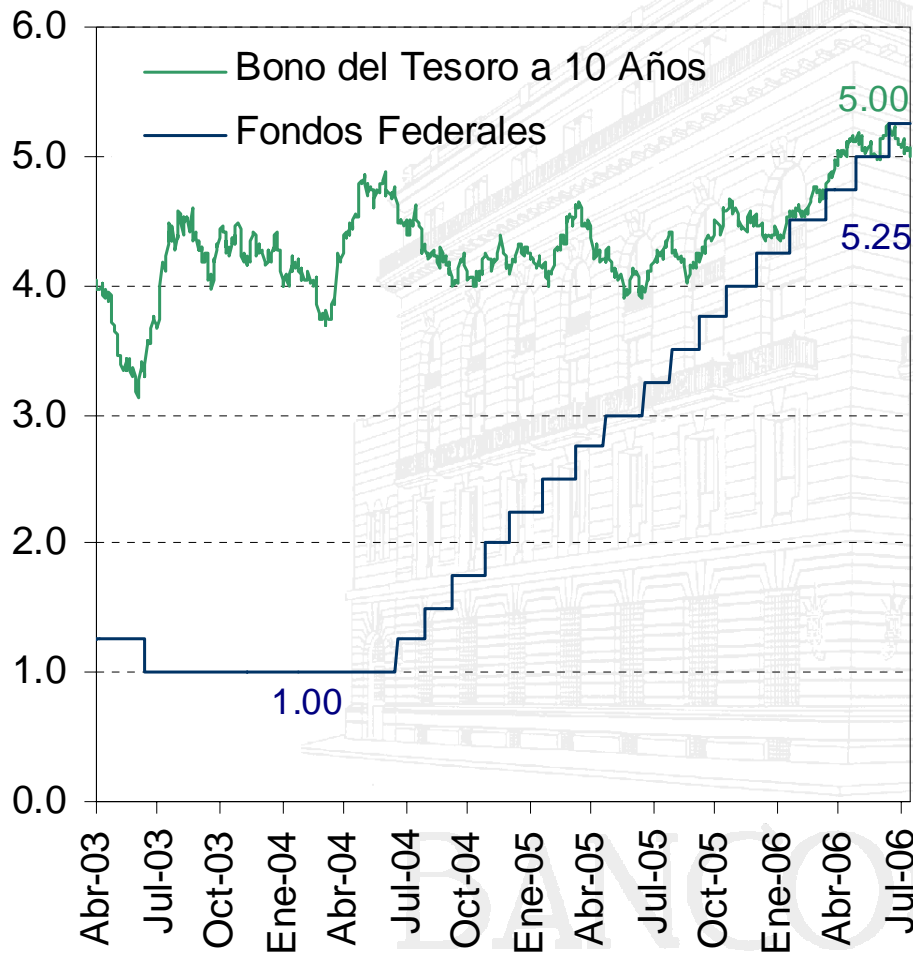
EEUU: Precios al Consumidor y Deflactor del Gasto en Consumo (Variación % Anual)



Fuente: BLS y BEA.

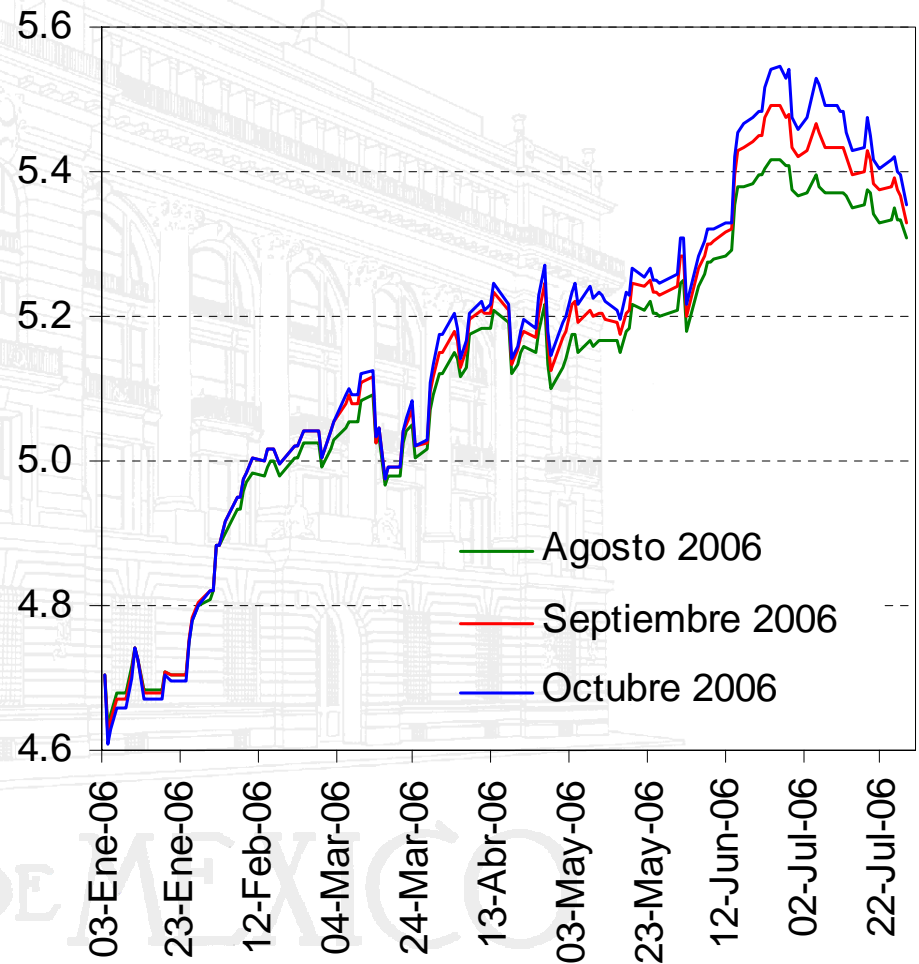
I. ENTORNO EXTERNO

EEUU: Tasas de Interés (%)



Fuente: Reserva Federal.

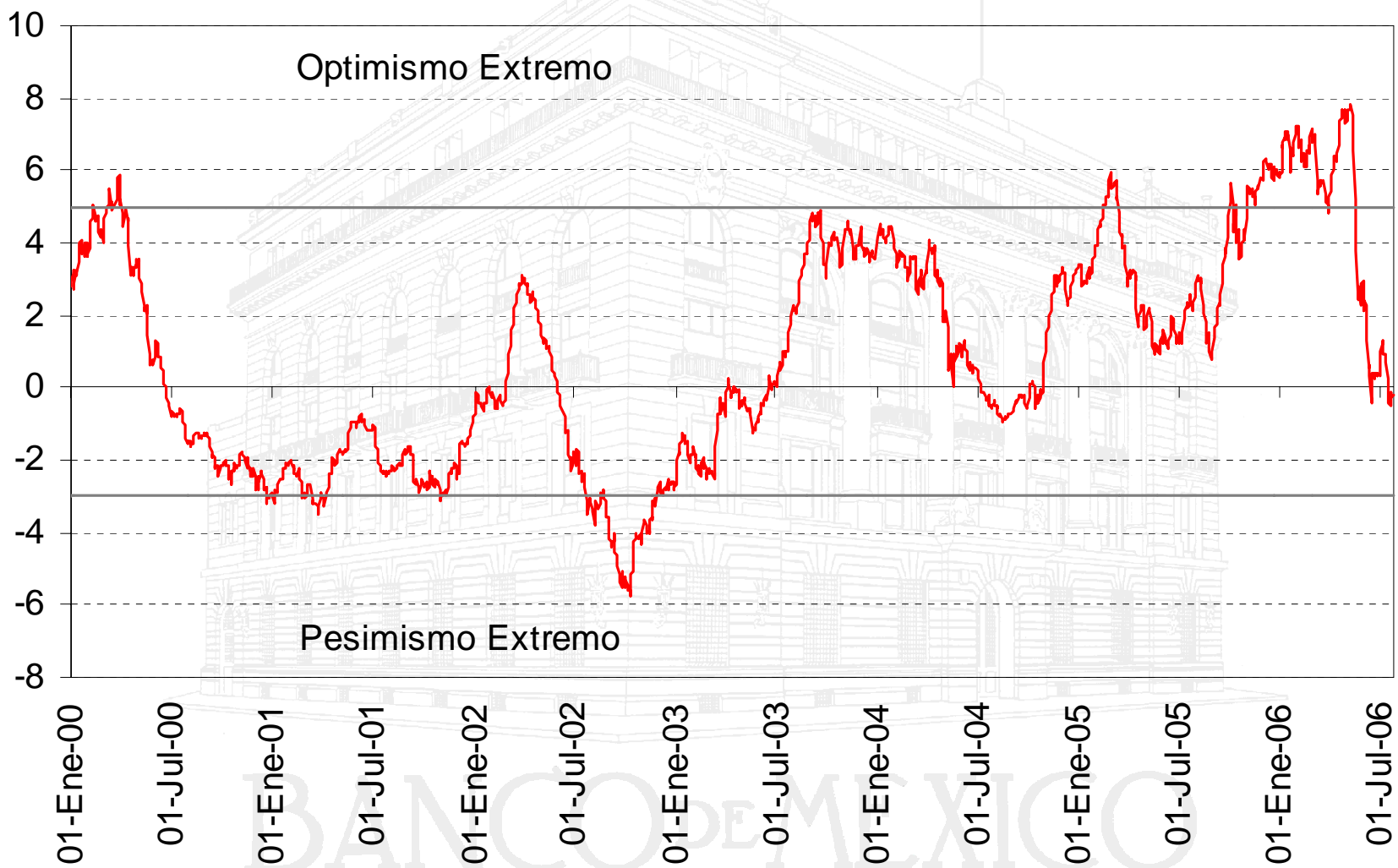
EEUU: Contratos de Futuros para los Fondos Federales (%)



Fuente: Bloomberg.

I. ENTORNO EXTERNO

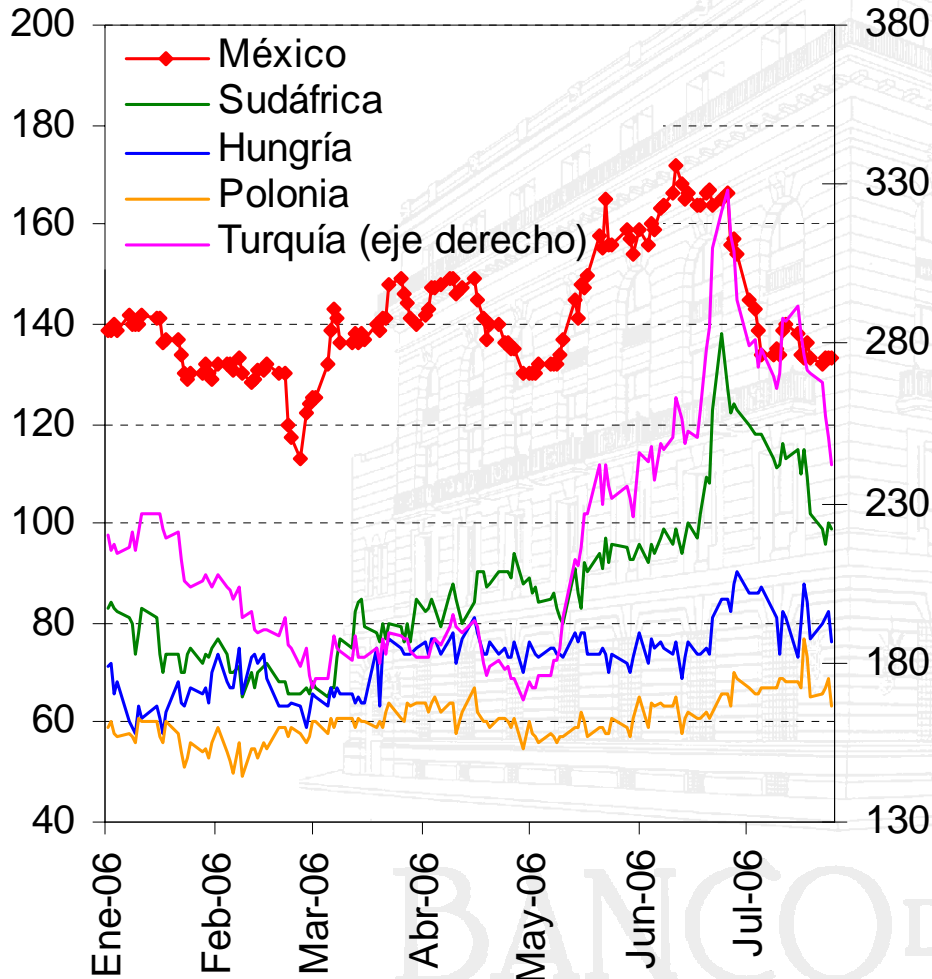
Índice Global de Apetito por Riesgo



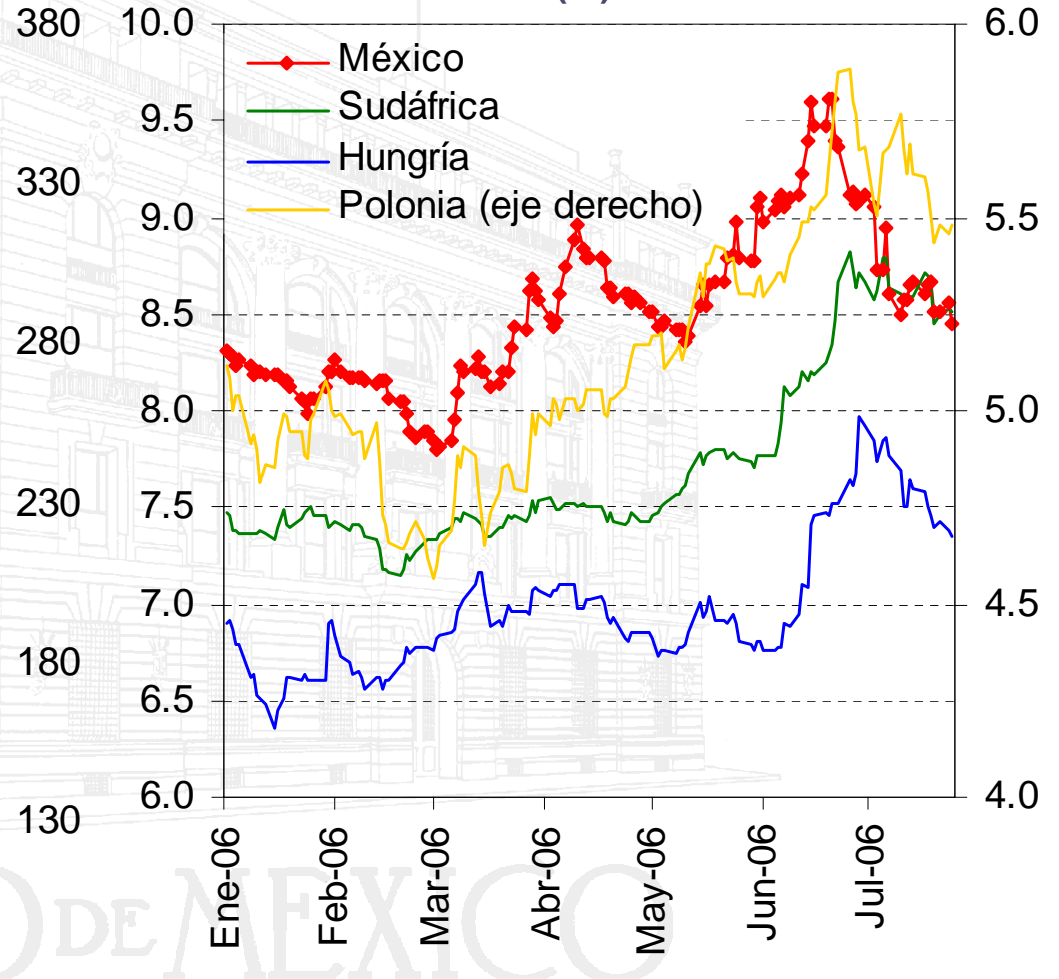
Fuente: Credit Suisse.

I. ENTORNO EXTERNO

EMBI Global: Márgenes Soberanos
(Puntos Base)



Tasas de Interés de Largo Plazo a Diez Años en Moneda Doméstica
(%)



Fuente: Bloomberg.

Fuente: Bloomberg.

I. ENTORNO EXTERNO

EEUU: Bono del Tesoro a 10 años
(%)



Fuente: US Treasury.

ÍNDICE

I. ENTORNO EXTERNO

II. OFERTA Y DEMANDA AGREGADAS

III. INFLACIÓN Y POLÍTICA MONETARIA

IV. BALANCE DE RIESGOS

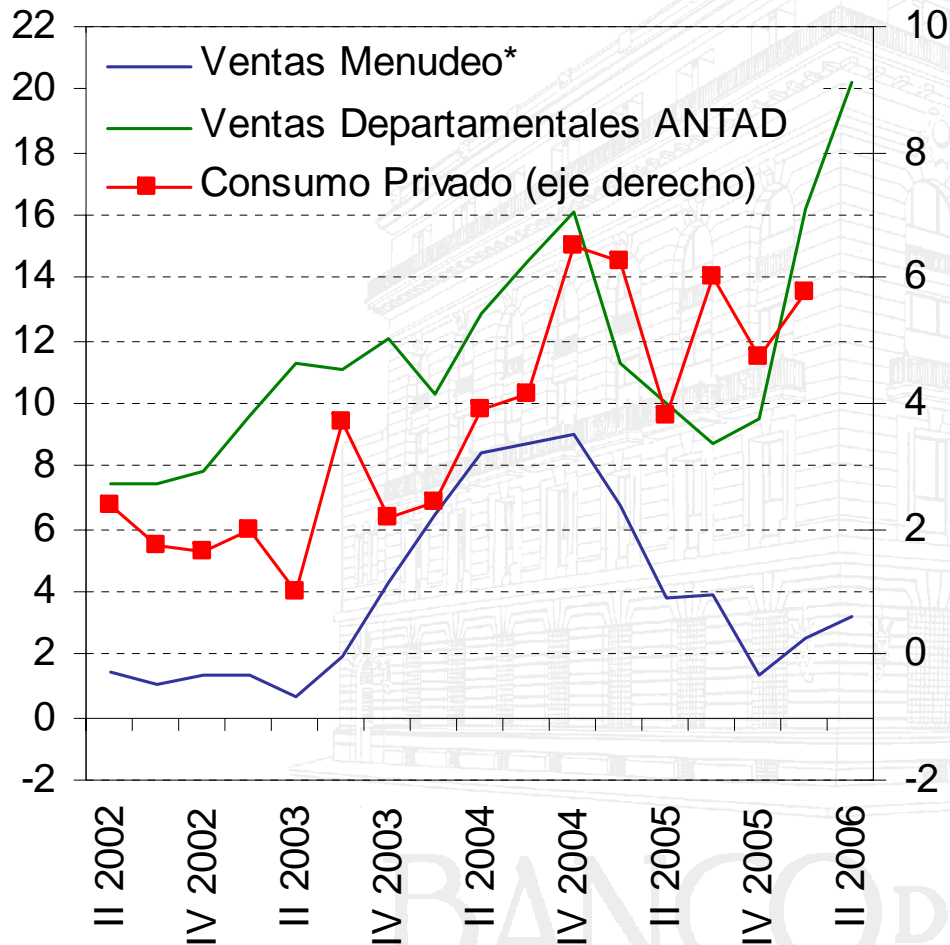
V. CONCLUSIONES

BANCO DE MEXICO

II. OFERTA Y DEMANDA AGREGADAS

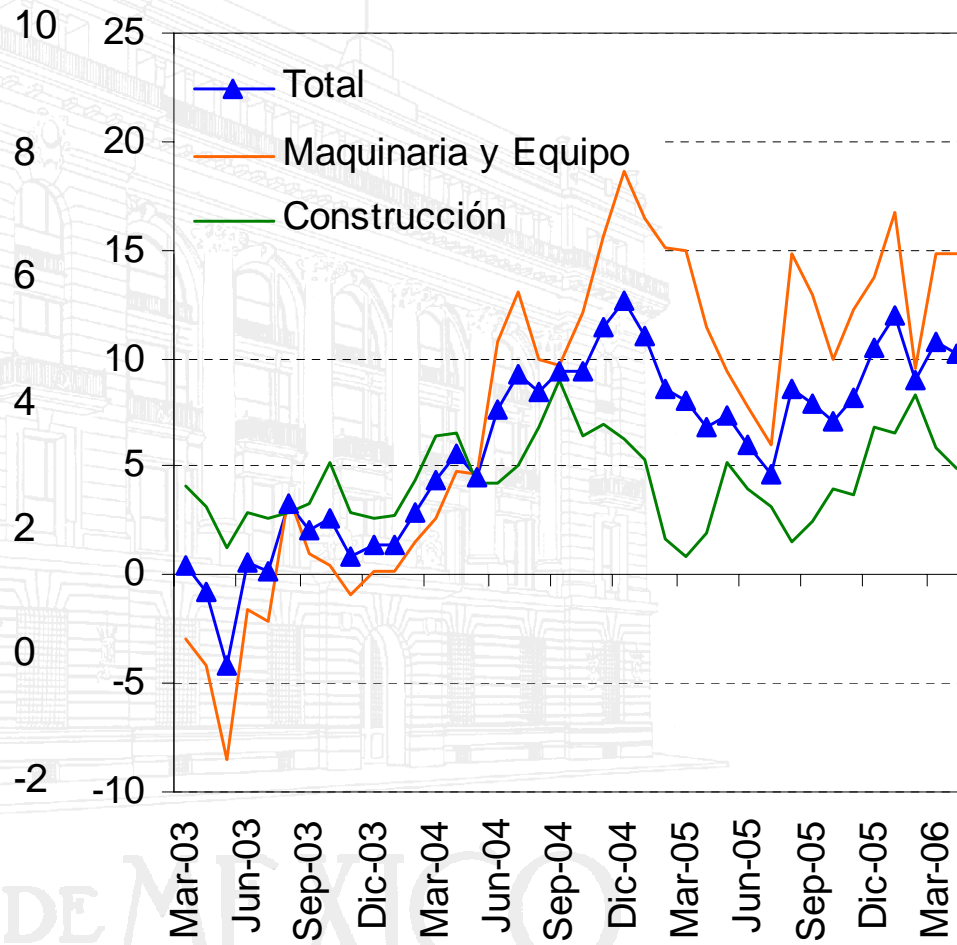
Demanda Interna: Consumo

(Variación % Anual; Cifras Ajustadas por Estacionalidad)



Demanda Interna: Inversión

(Variación % Anual; Cifras Ajustadas por Estacionalidad)



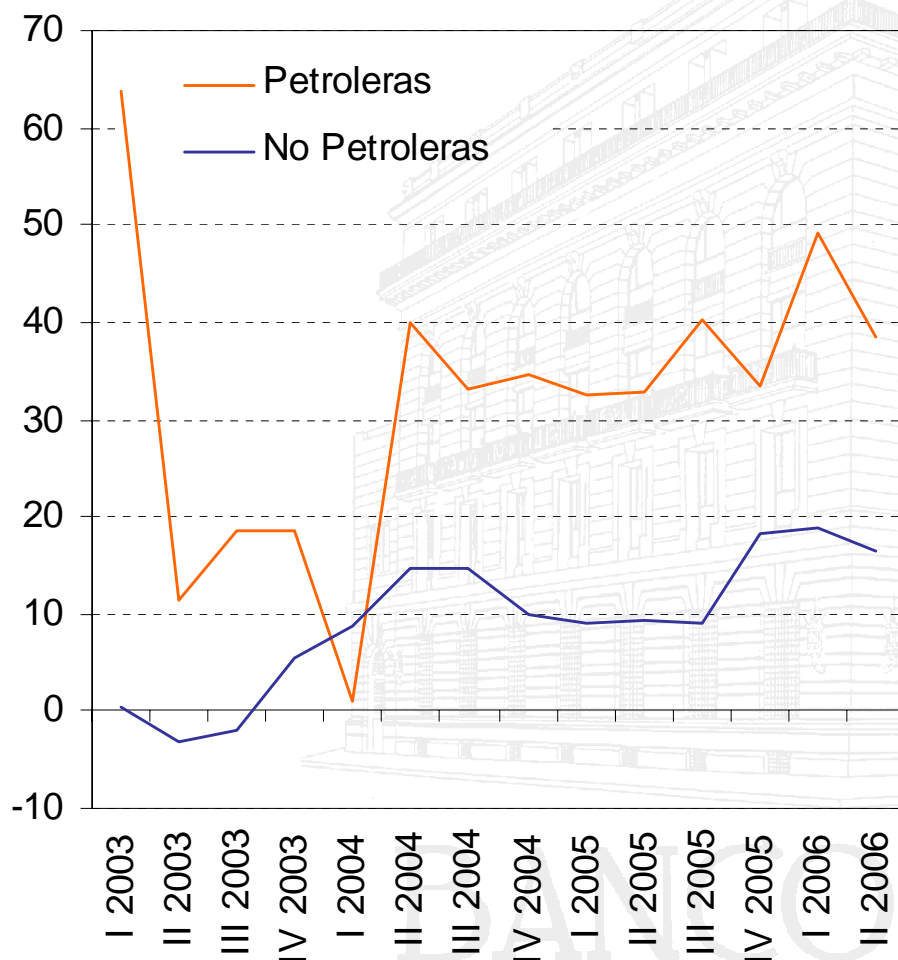
*El segundo trimestre de 2006 corresponde al periodo abril-mayo.

Fuente: Cuentas Nacionales INEGI y ANTAD.

Fuente: INEGI.

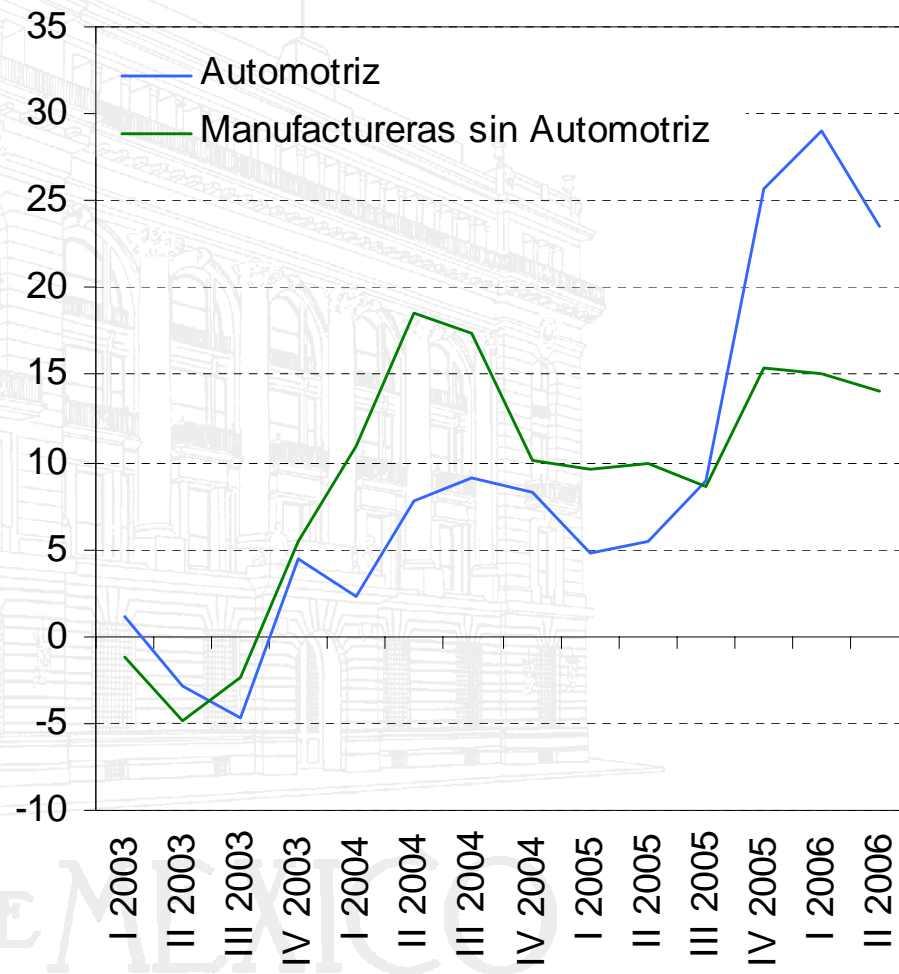
II. OFERTA Y DEMANDA AGREGADAS

Exportaciones Petroleras y No Petroleras
(Variación % Anual; Cifras Ajustadas por Estacionalidad)



Fuente: INEGI.

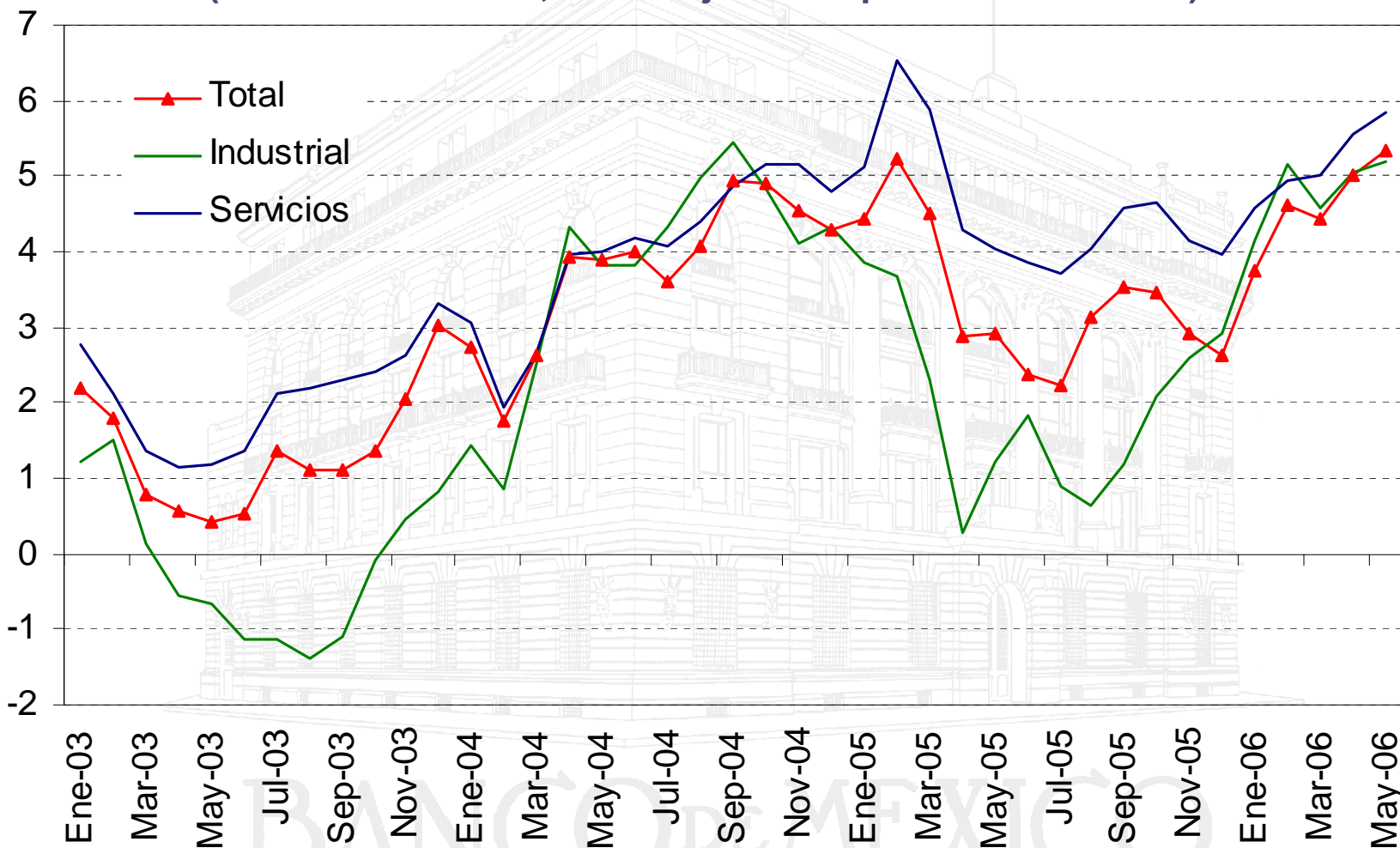
Exportaciones Manufactureras
(Variación % Anual; Cifras Ajustadas por Estacionalidad)



Fuente: INEGI.

II. OFERTA Y DEMANDA AGREGADAS

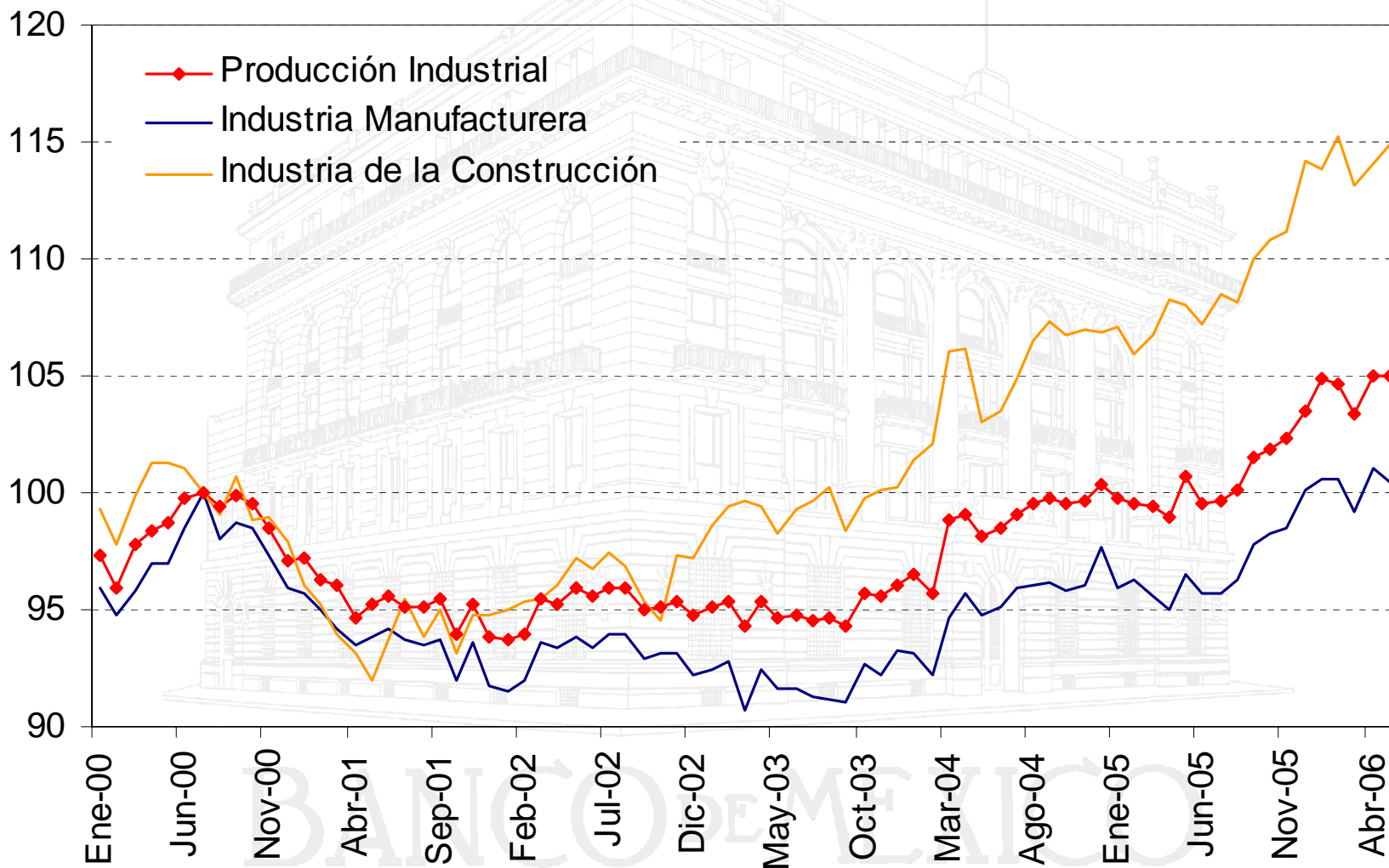
Indicador Global de la Actividad Económica*
(Variación % Anual; Cifras Ajustadas por Estacionalidad)



*Promedio móvil de 2 meses.
Fuente: INEGI.

II. OFERTA Y DEMANDA AGREGADAS

Indicadores de Producción
(Índice Julio 2000=100; Cifras Ajustadas por Estacionalidad)

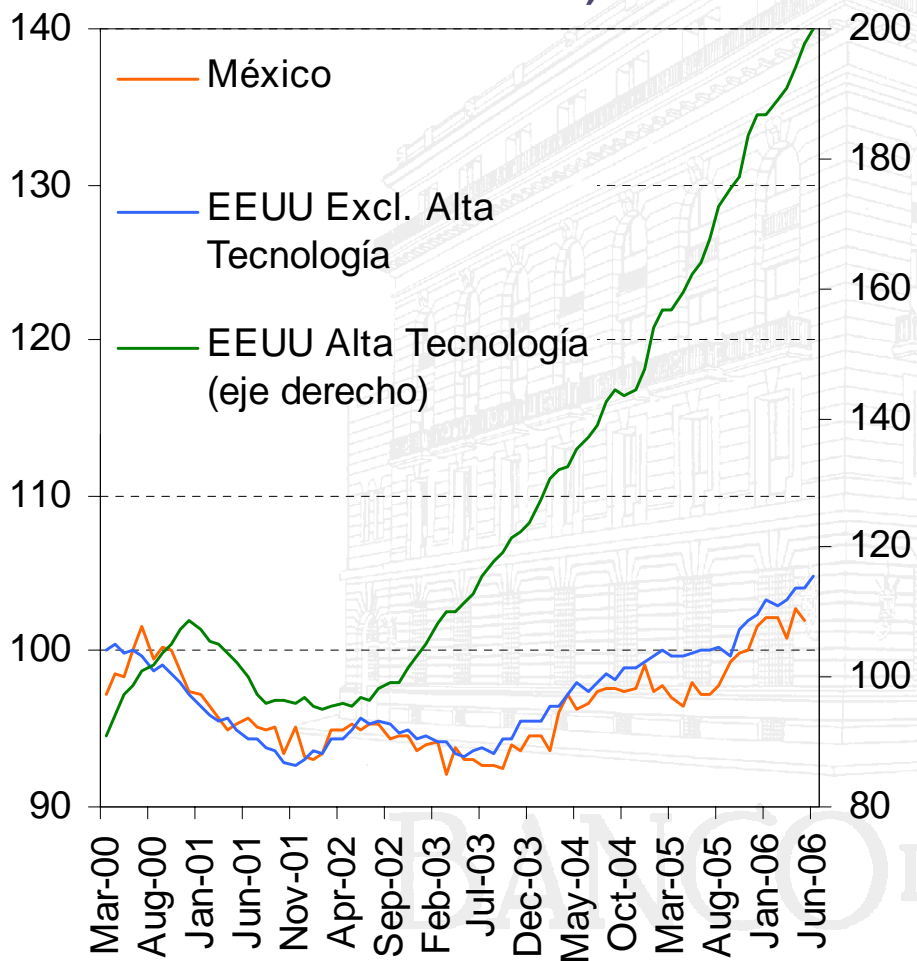


Fuente: INEGI.

II. OFERTA Y DEMANDA AGREGADAS

Producción Manufacturera en México y EEUU

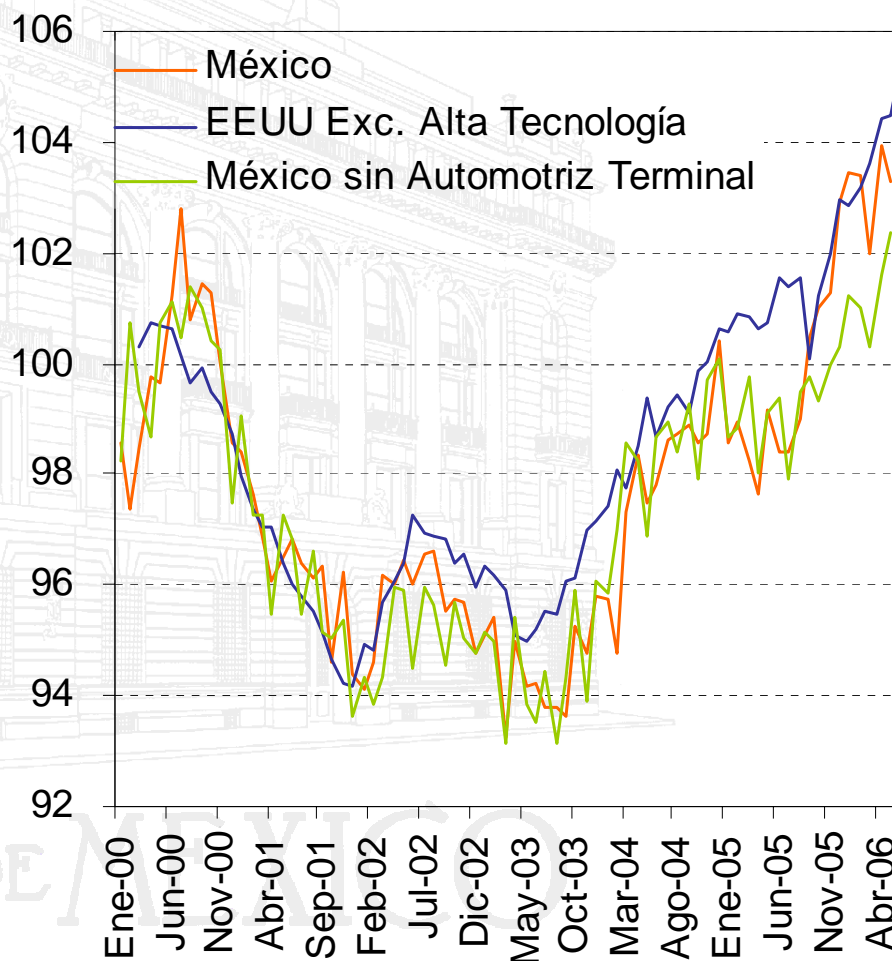
(Índice Junio 2000=100; Cifras Ajustadas por Estacionalidad)



Fuente: Banco de México y Federal Reserve.

Producción Manufacturera en México y EEUU

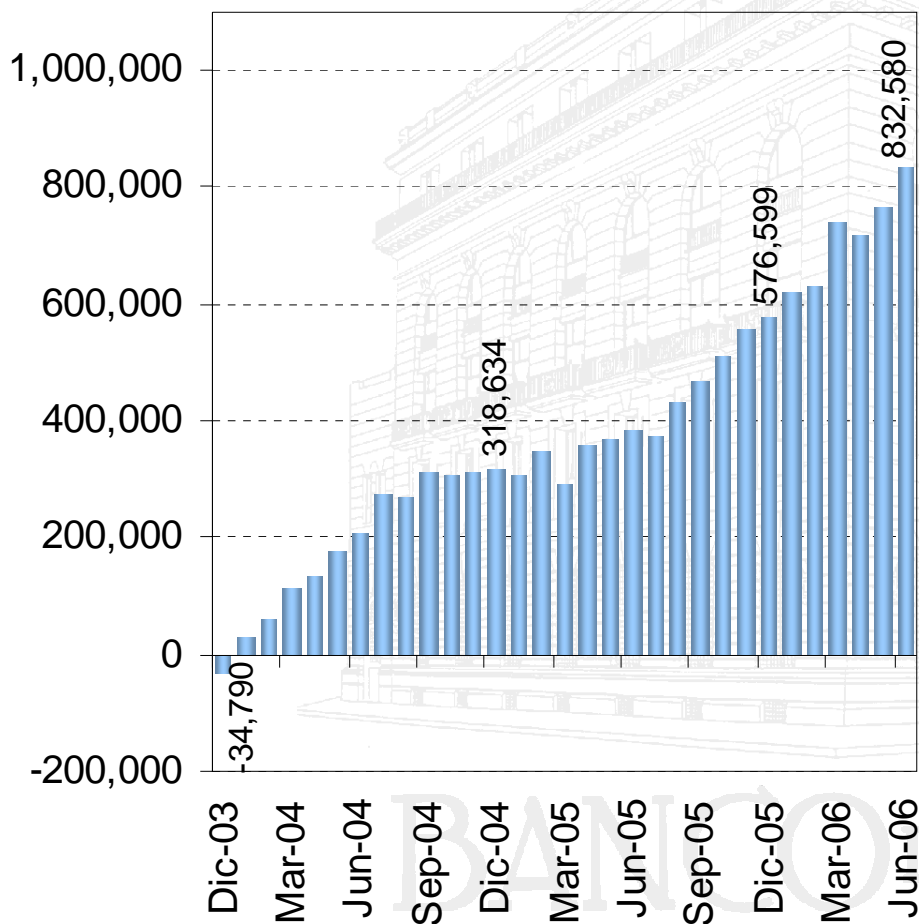
(Índice 2000=100; Cifras Ajustadas por Estacionalidad)



Fuente: Banco de México y Federal Reserve.

II. OFERTA Y DEMANDA AGREGADAS

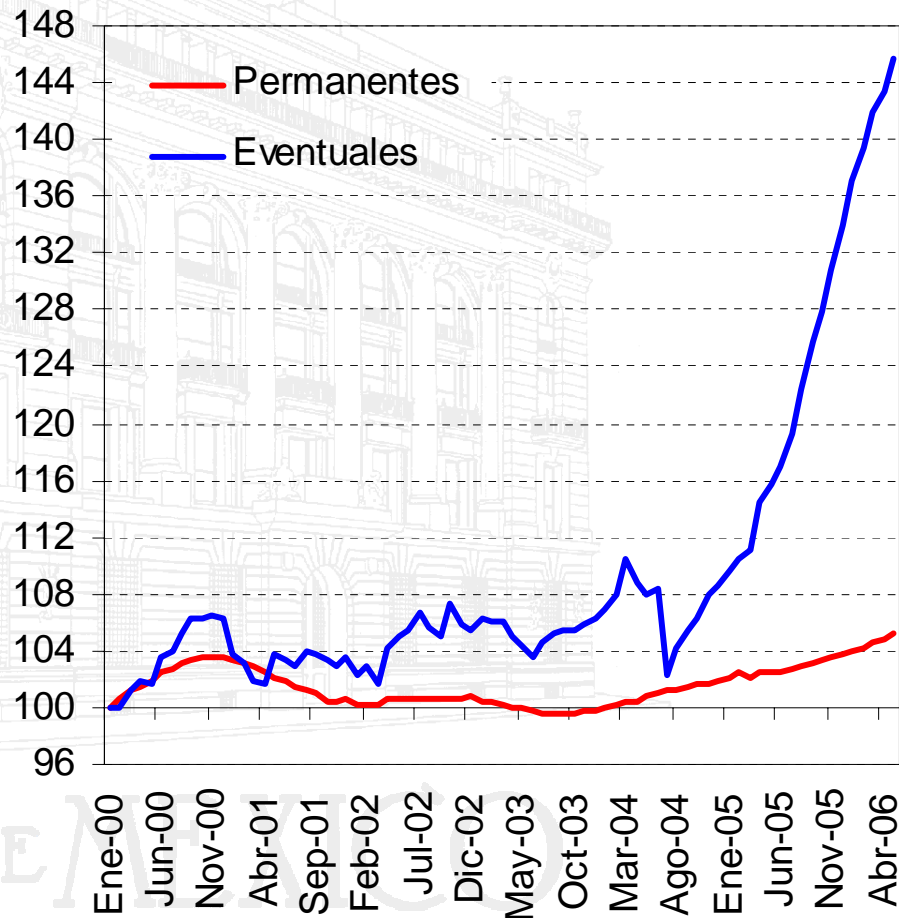
Trabajadores Asegurados al IMSS
(Cambio Anual de Datos Originales)



Fuente: IMSS.

Trabajadores Permanentes y Temporales

(Índice Enero 2000=100; Cifras Ajustadas por Estacionalidad)



Fuente: IMSS.

ÍNDICE

I. ENTORNO EXTERNO

II. OFERTA Y DEMANDA AGREGADAS

III. INFLACIÓN Y POLÍTICA MONETARIA

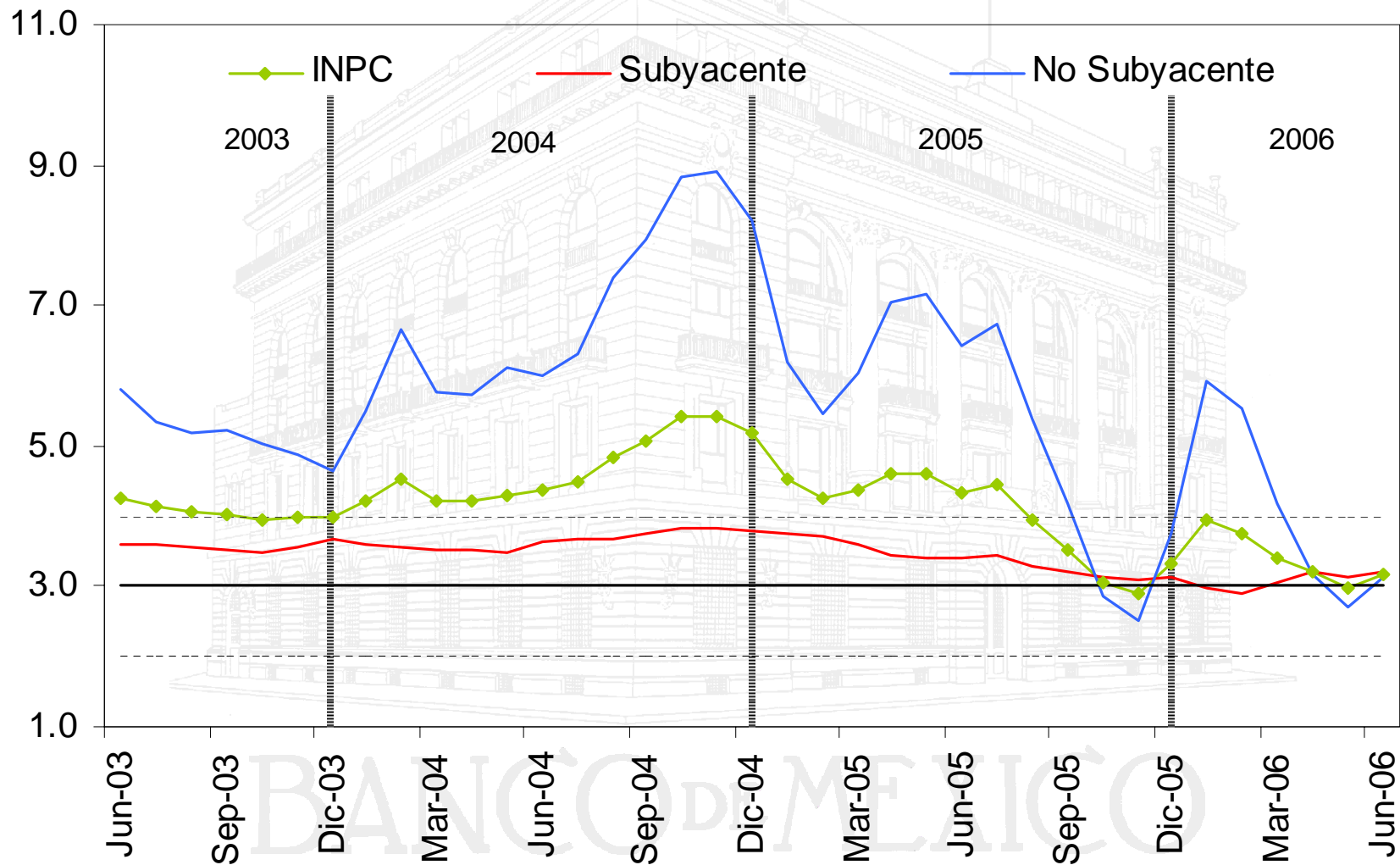
IV. BALANCE DE RIESGOS

V. CONCLUSIONES

BANCO DE MEXICO

III. INFLACIÓN Y POLÍTICA MONETARIA

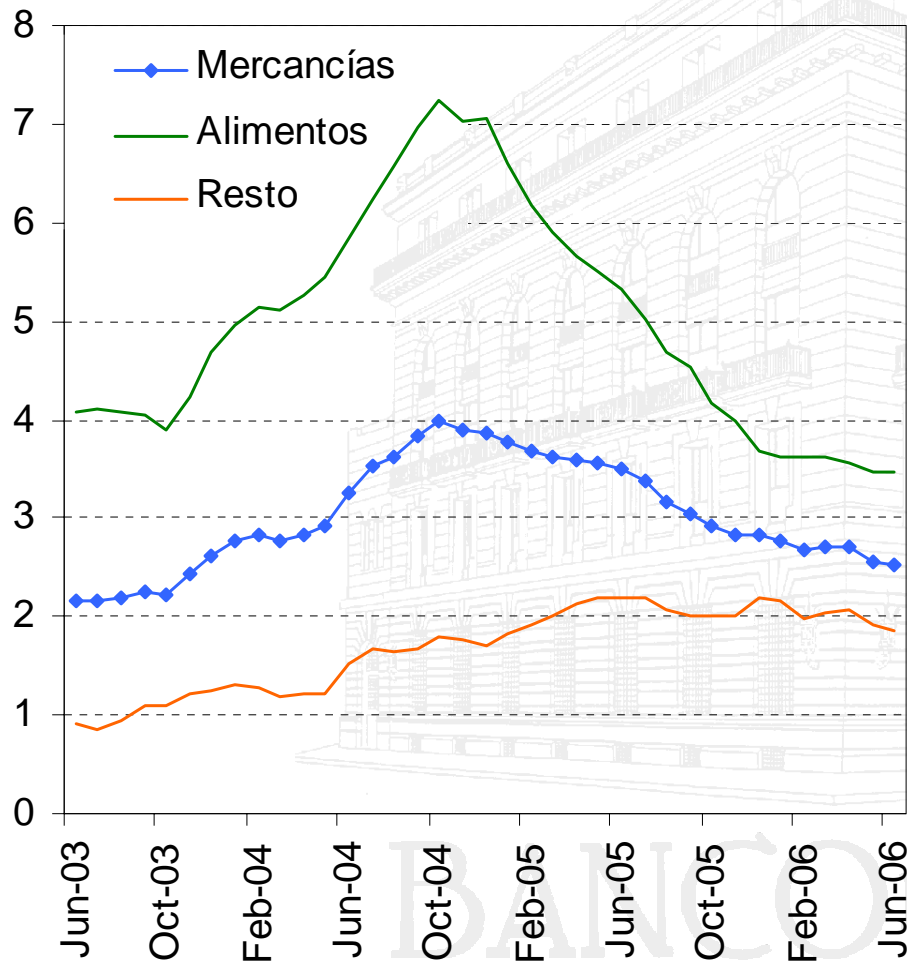
INPC y Componentes Subyacente y No Subyacente (Variación % Anual)



Fuente: Banco de México.

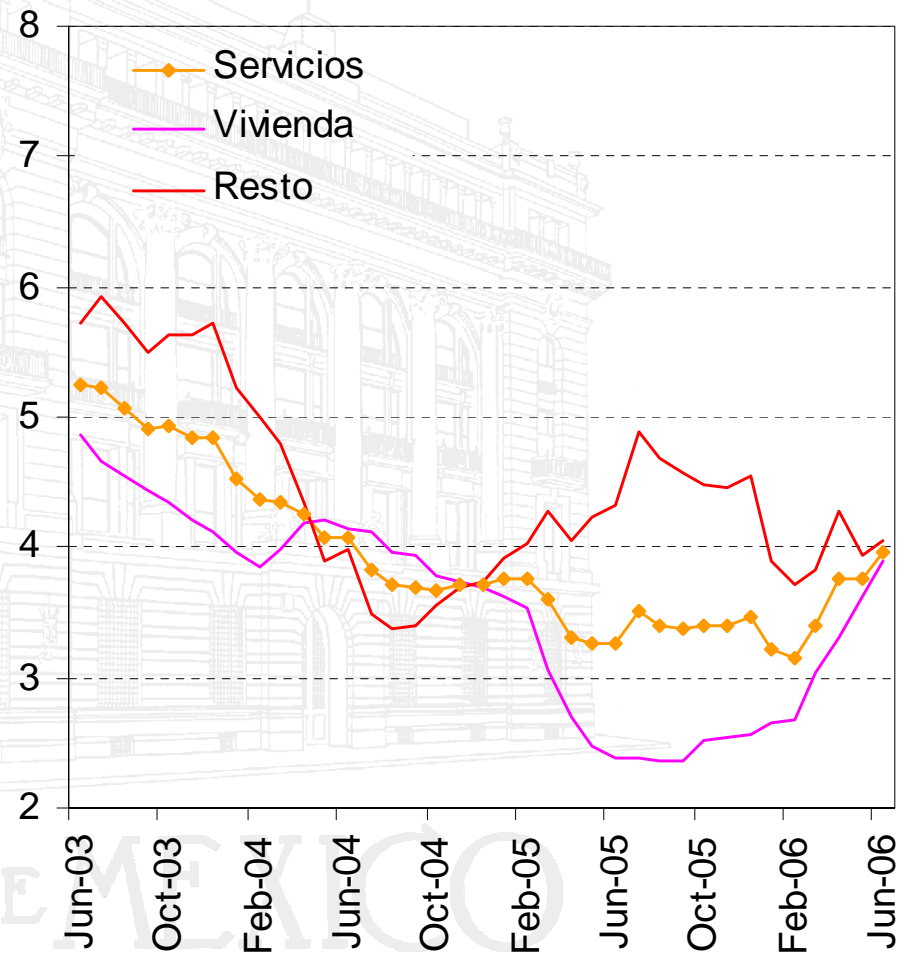
III. INFLACIÓN Y POLÍTICA MONETARIA

Índice Subyacente de Mercancías y Componentes
(Variación % Anual)



Fuente: Banco de México.

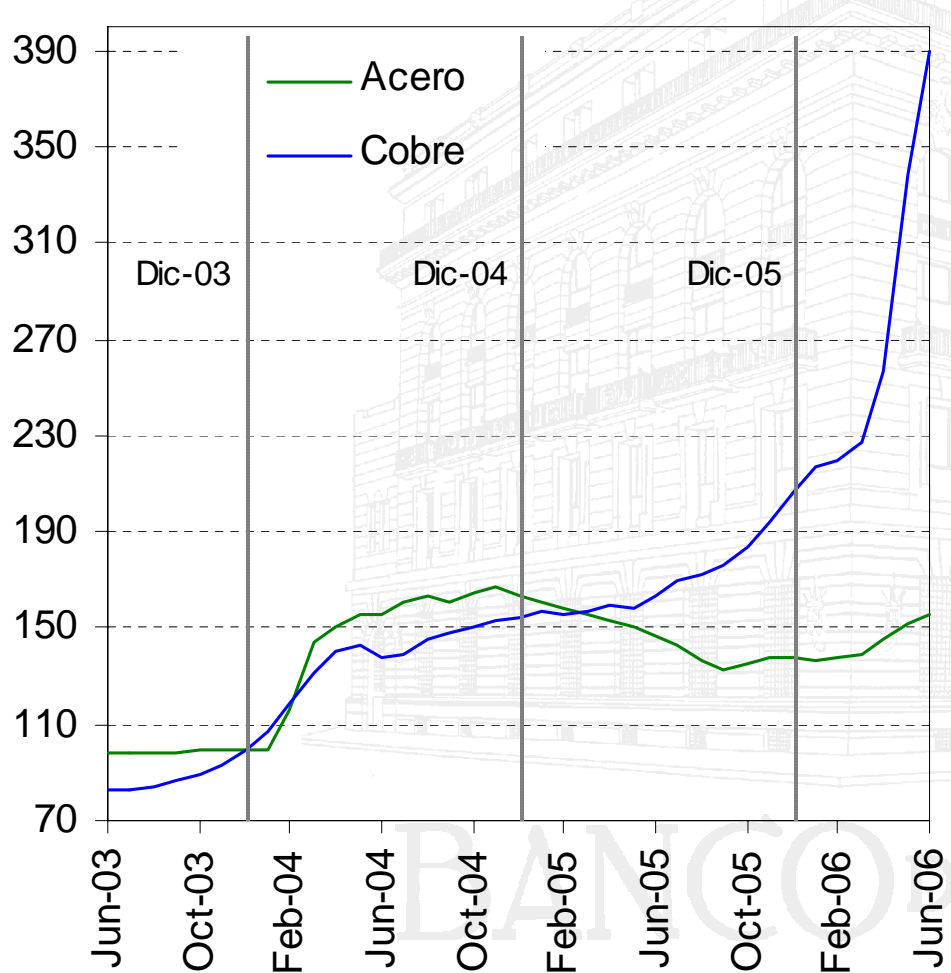
Índice Subyacente de Servicios y Componentes
(Variación % Anual)



Fuente: Banco de México.

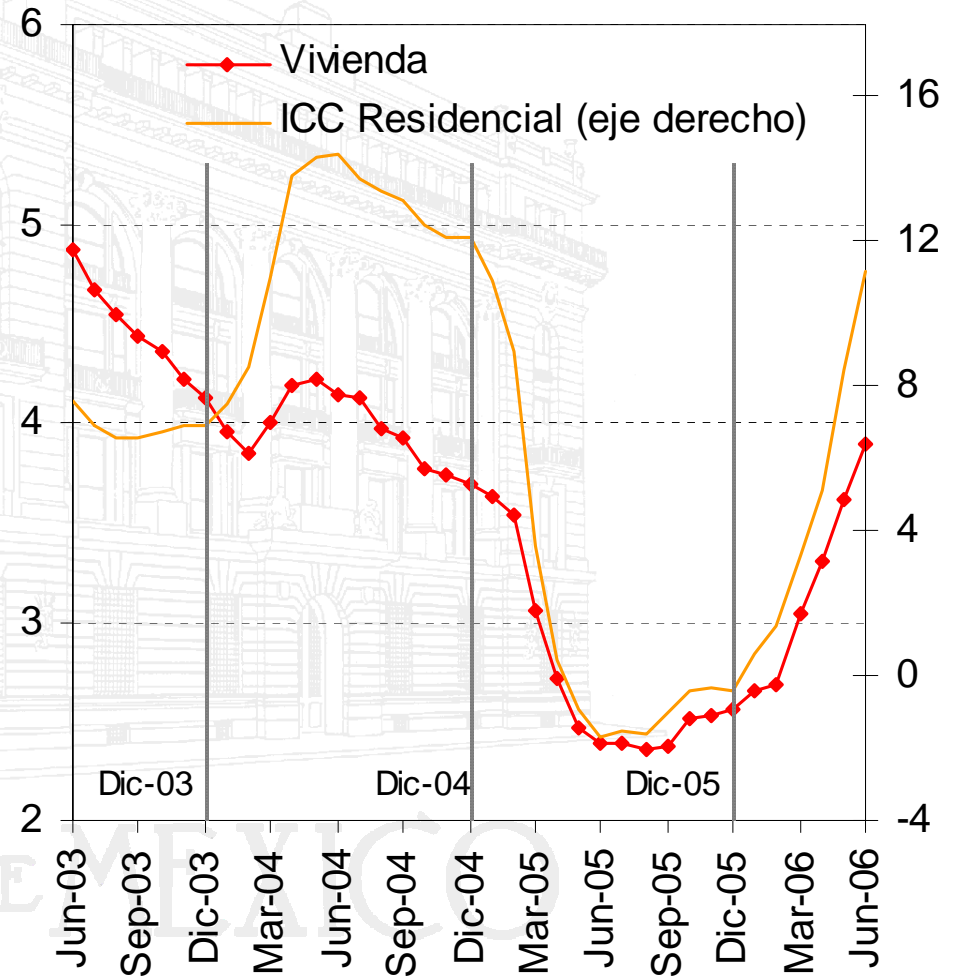
III. INFLACIÓN Y POLÍTICA MONETARIA

Precio Interno del Acero y Cobre
(Variación % Anual)



Fuente: Banco de México.

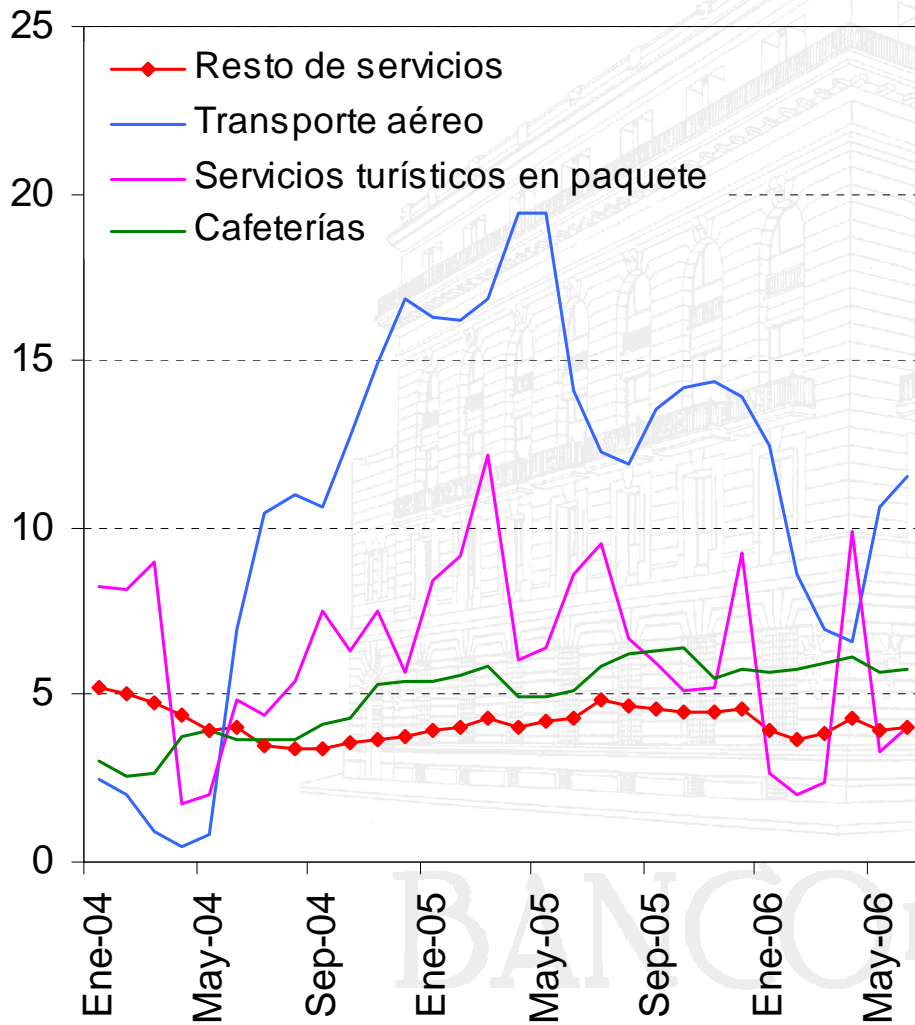
Índice Subyacente de los Servicios de Vivienda y del Costo de la Construcción Residencial
(Variación % Anual)



Fuente: Banco de México.

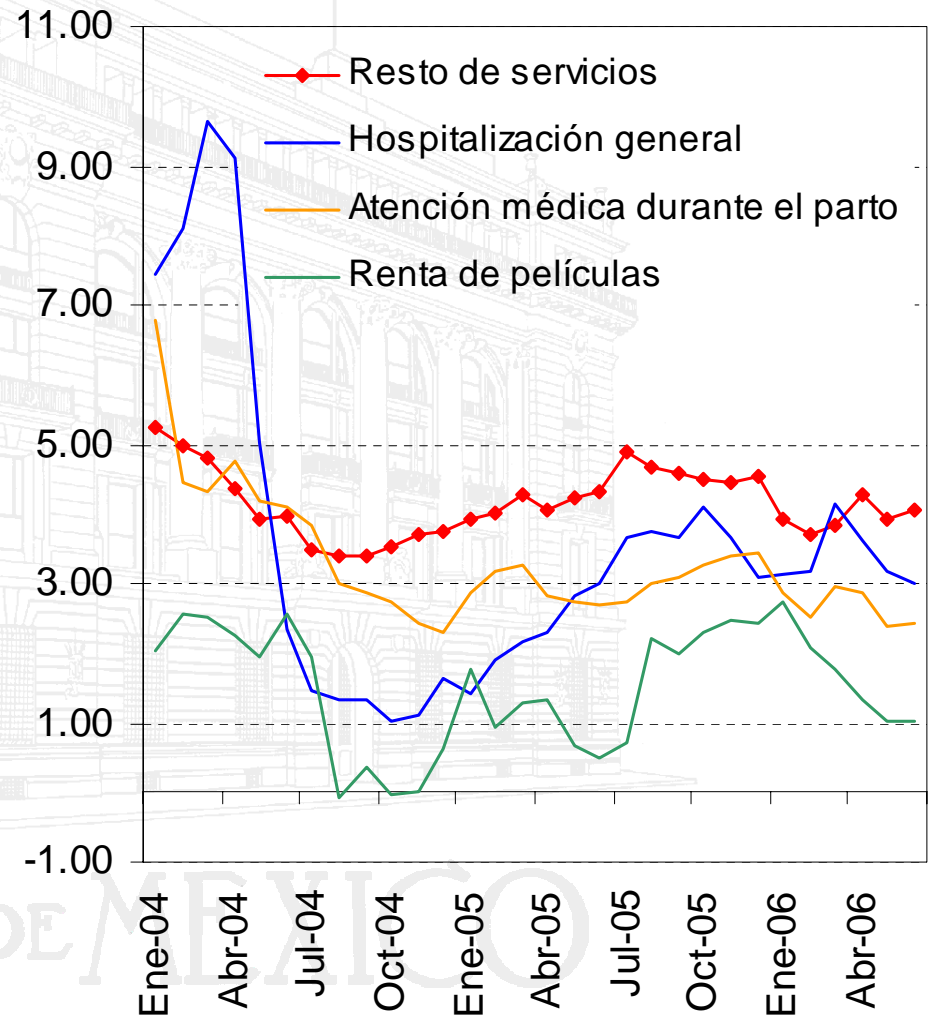
III. INFLACIÓN Y POLÍTICA MONETARIA

Índices de Servicios Más Altos
(Variación % Anual)



Fuente: Banco de México.

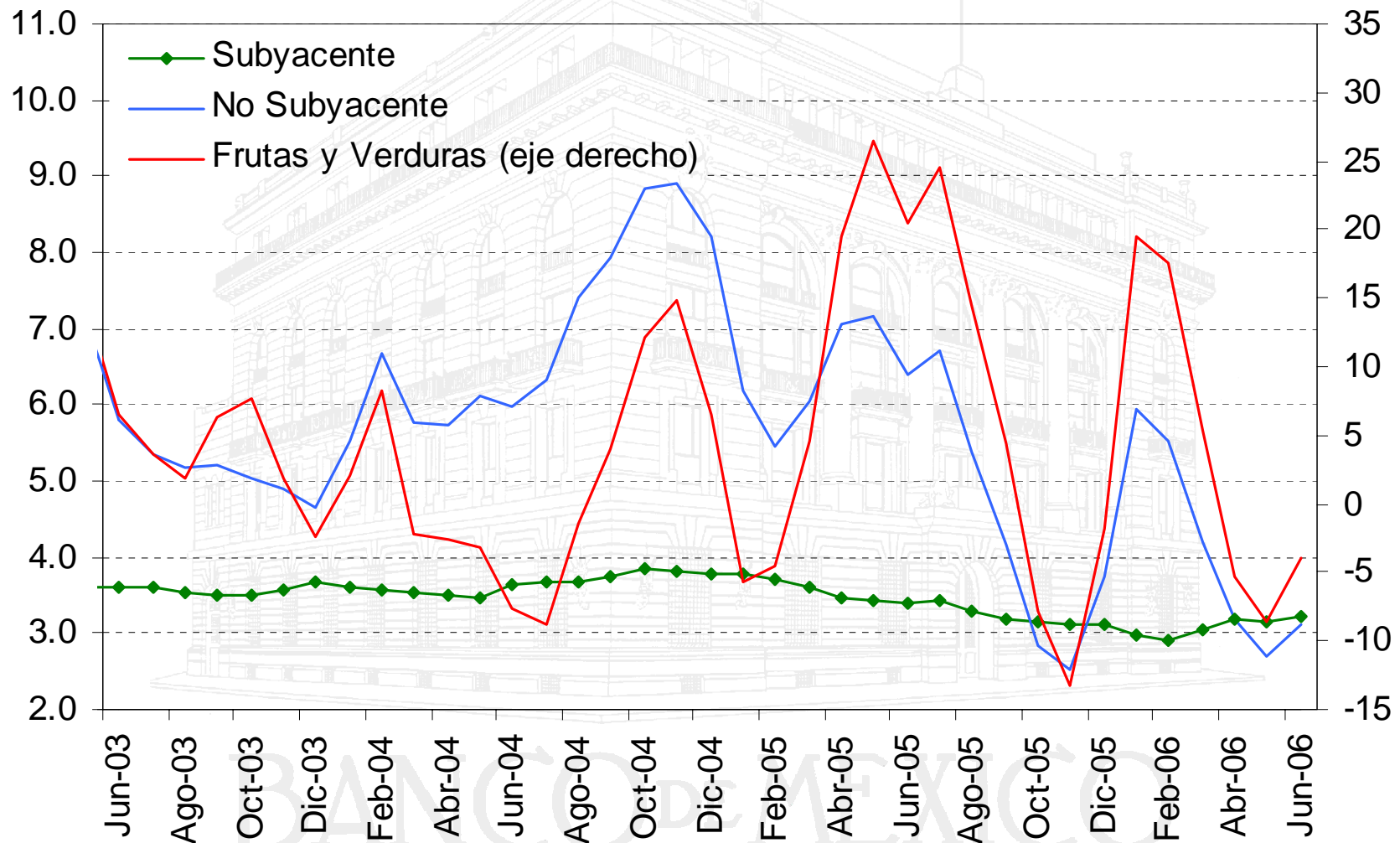
Índices de Servicios Más Bajos
(Variación % Anual)



Fuente: Banco de México.

III. INFLACIÓN Y POLÍTICA MONETARIA

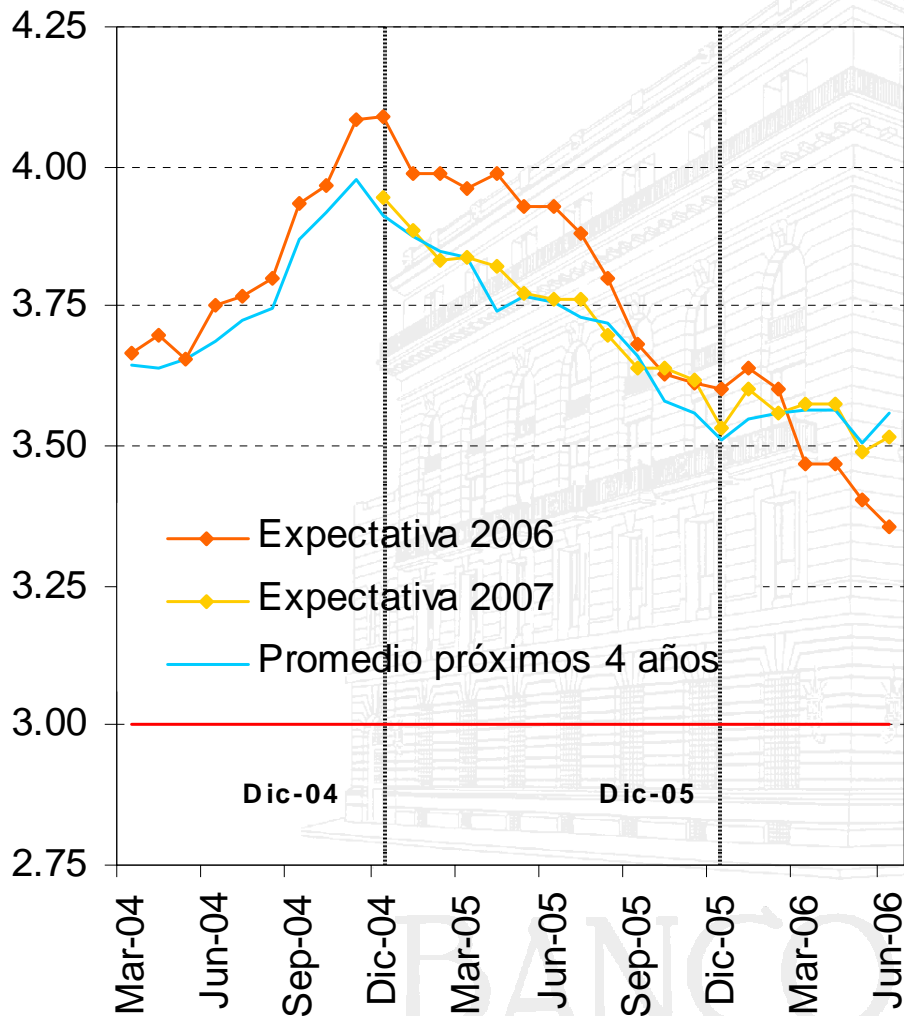
Índice Subyacente, No Subyacente y Subíndice de Frutas y Verduras (Variación % Anual)



Fuente: Banco de México.

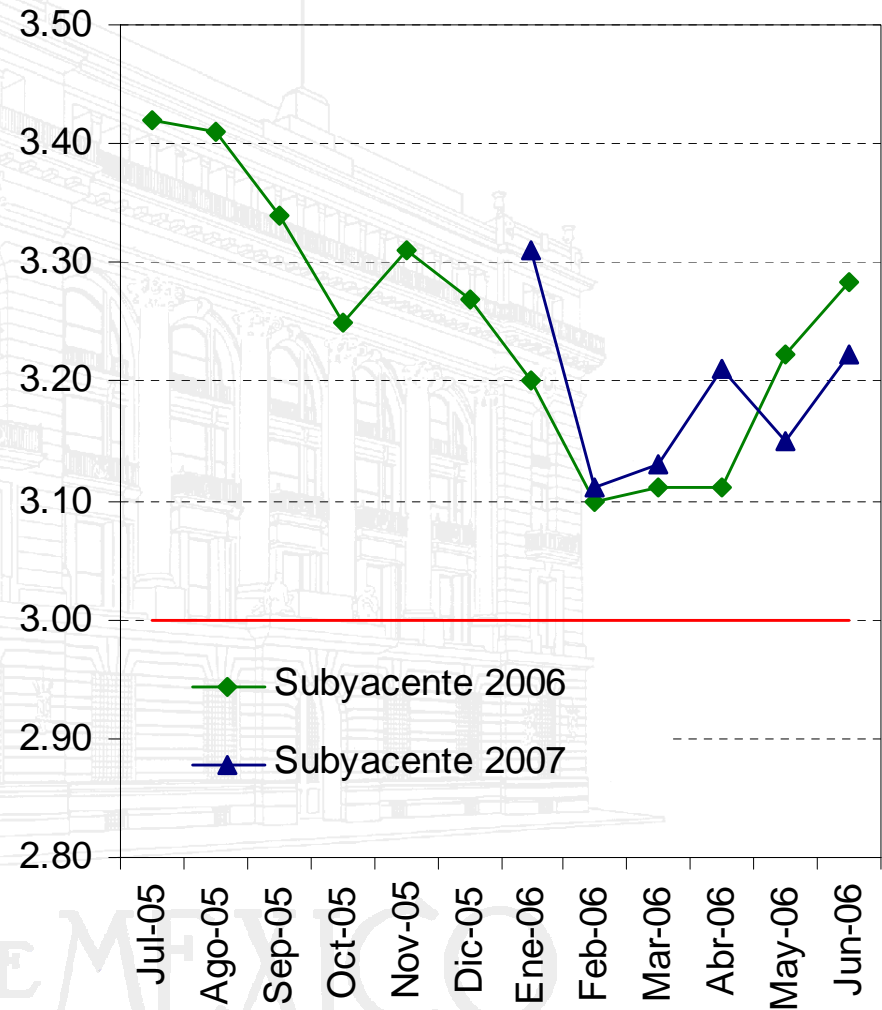
III. INFLACIÓN Y POLÍTICA MONETARIA

Expectativas de Inflación General (%)



Fuente: Banco de México.

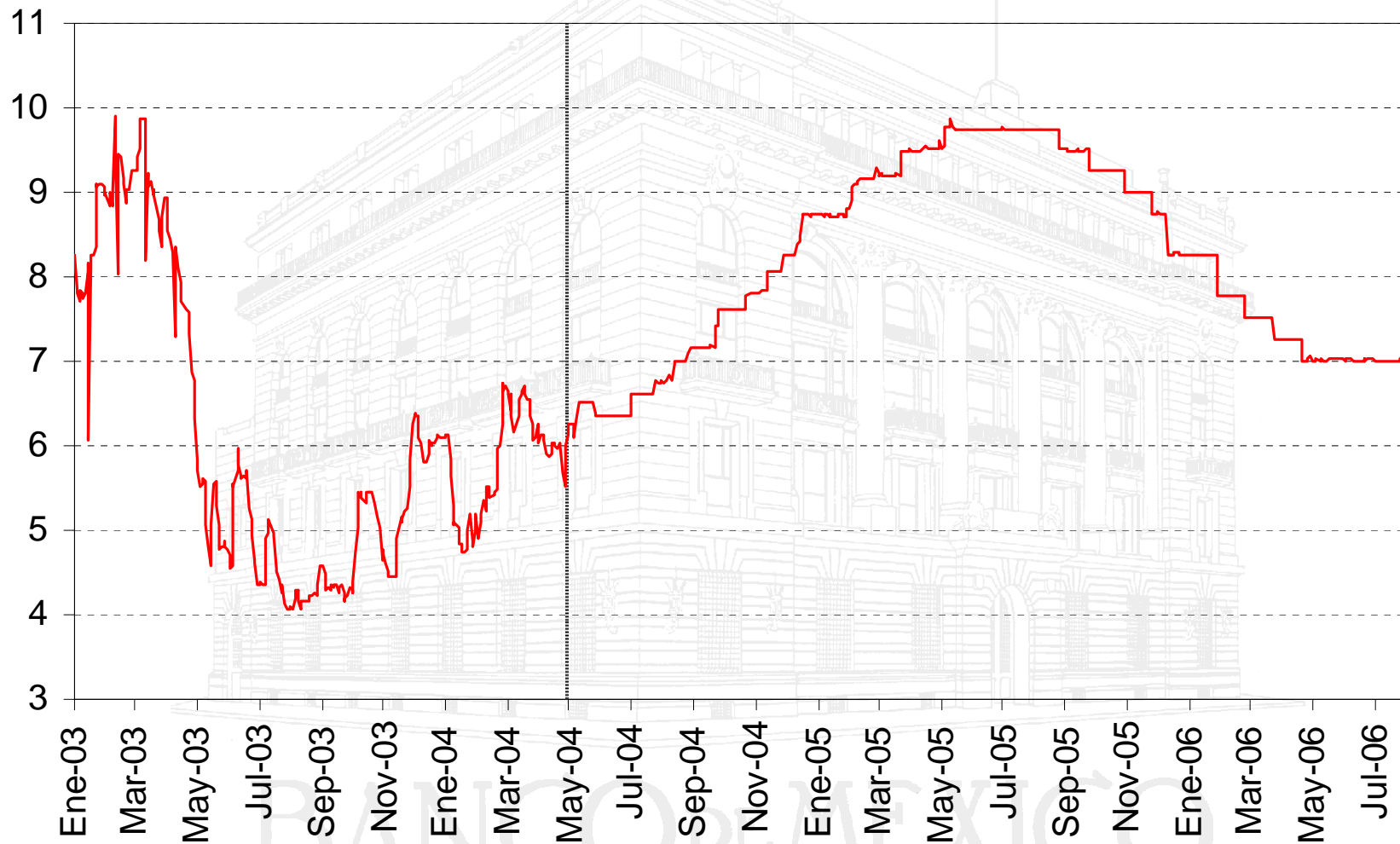
Expectativas de Inflación Subyacente (%)



Fuente: Banco de México.

III. INFLACIÓN Y POLÍTICA MONETARIA

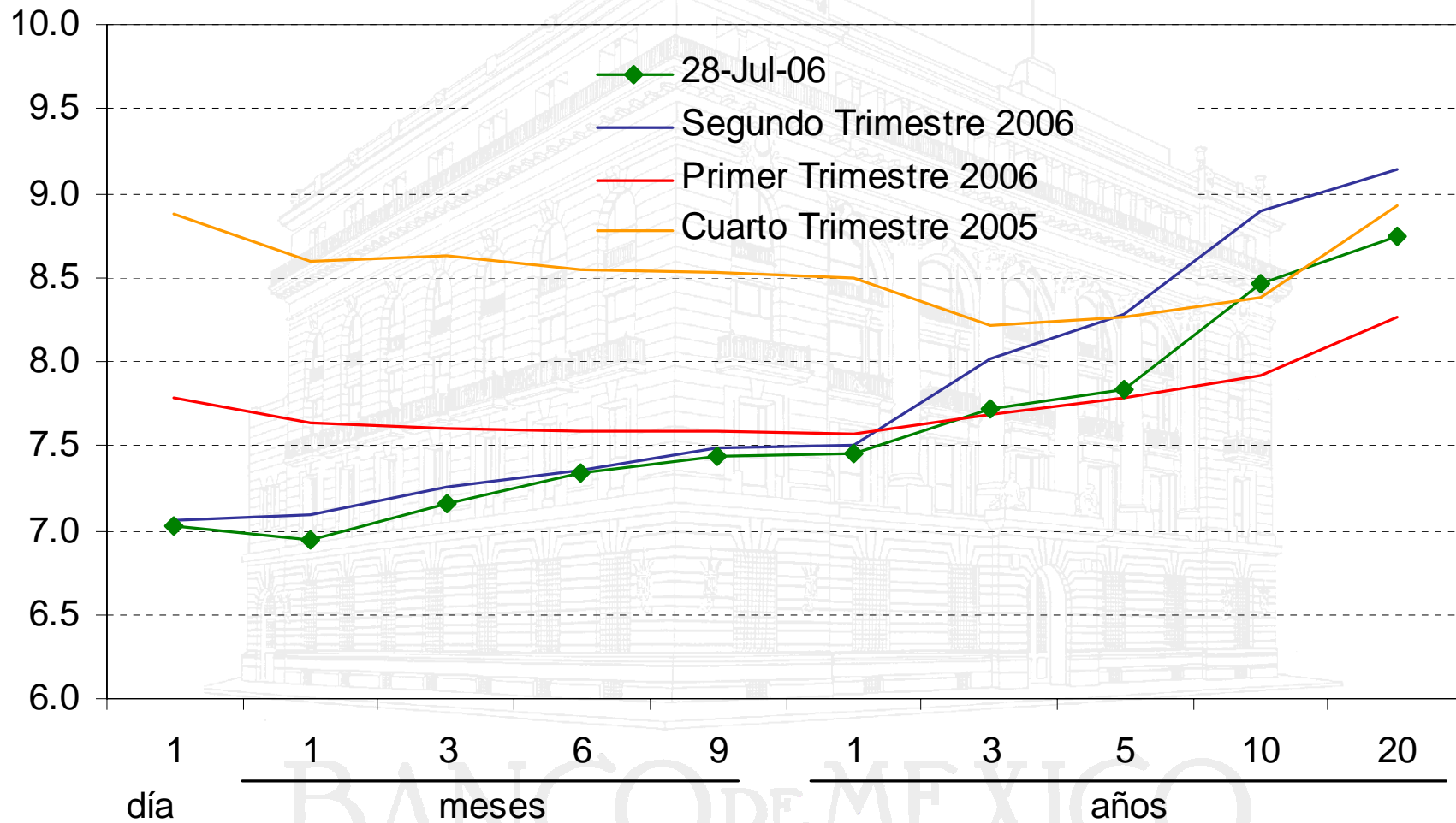
Tasa de Fondeo Bancario
(% Anual)



Fuente: Banco de México.

III. INFLACIÓN Y POLÍTICA MONETARIA

Curva de Rendimientos en México (%)



Fuente: Banco de México.

ÍNDICE

I. ENTORNO EXTERNO

II. OFERTA Y DEMANDA AGREGADAS

III. INFLACIÓN Y POLÍTICA MONETARIA

IV. BALANCE DE RIESGOS

V. CONCLUSIONES

BANCO DE MEXICO

IV. BALANCE DE RIESGOS

Riesgos para la inflación:

- ① *Elevadas cotizaciones internacionales de diversas materias primas (energéticos y metales).*
- ② *Las cotizaciones a futuro de los granos sugieren que sus precios podrían ir al alza.*
- ③ *El entorno financiero internacional se ha vuelto menos favorable.*
- ④ *La inflación de los servicios se mantiene elevada.*
- ⑤ *Las expectativas de inflación aún se encuentran por encima de la meta de 3 por ciento.*

IV. BALANCE DE RIESGOS

Riesgos para el crecimiento:

- ① *Un posible recrudecimiento de las presiones inflacionarias en los Estados Unidos.*
- ② *La pérdida de competitividad de la economía mexicana.*
- ③ *Persiste el elevado déficit en la cuenta corriente de los Estados Unidos.*

BANCO DE MEXICO

ÍNDICE

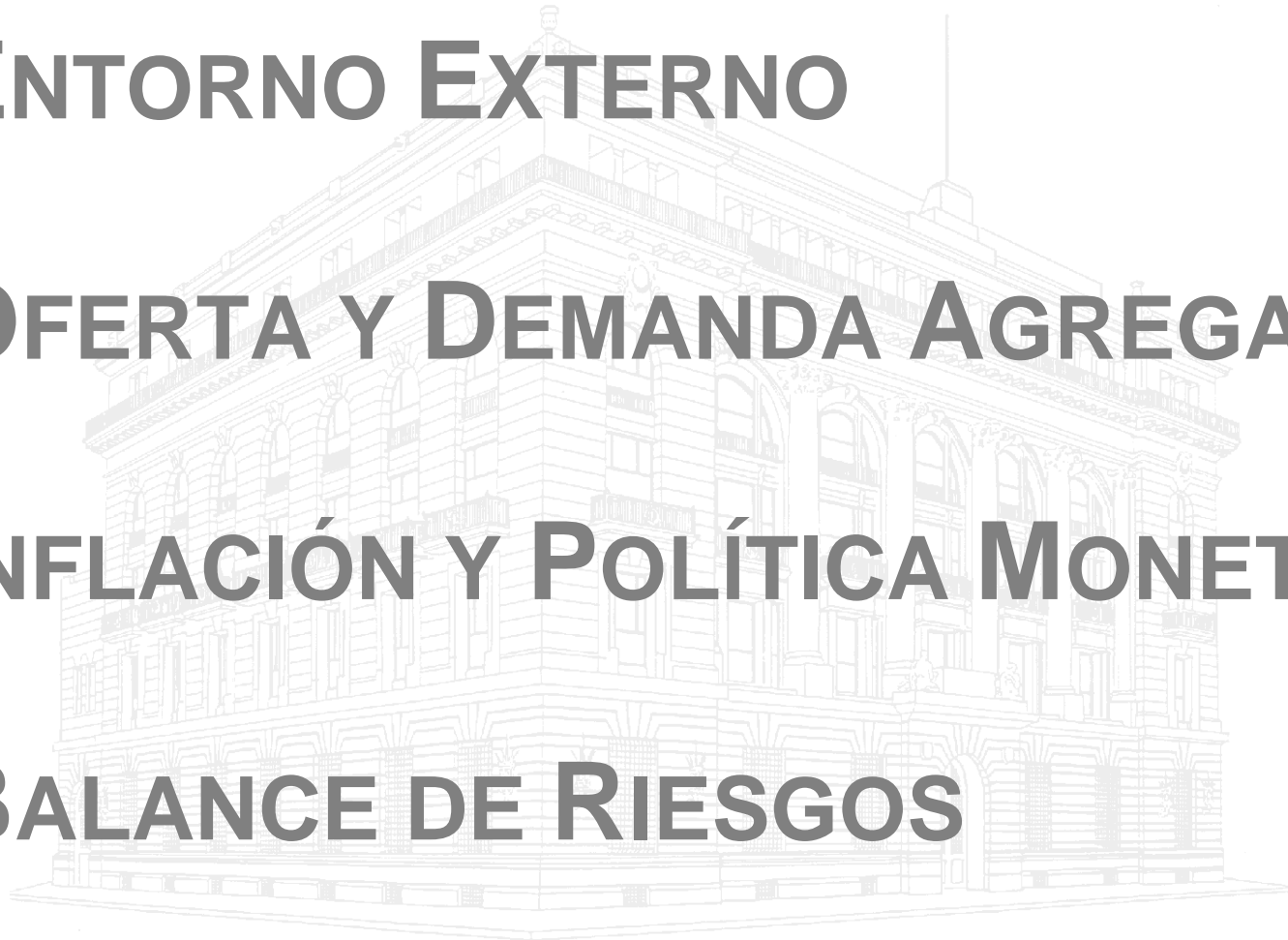
I. ENTORNO EXTERNO

II. OFERTA Y DEMANDA AGREGADAS

III. INFLACIÓN Y POLÍTICA MONETARIA

IV. BALANCE DE RIESGOS

V. CONCLUSIONES



BANCO DE MEXICO

V. CONCLUSIONES

- **Las perspectivas sobre la evolución de la economía mundial continúan siendo positivas, si bien se han acentuado algunos riesgos.**
- **Las cuentas externas de México seguirán registrando elevados ingresos provenientes de las exportaciones de crudo y de las remesas.**
- **A pesar de que se anticipa que las condiciones monetarias globales se tornen más restrictivas, los mercados financieros internacionales mantienen relativa holgura.**

V. CONCLUSIONES

➤ **Con base en este escenario:**

- ✓ ***Se estima que el crecimiento económico se situará entre 4.0 y 4.5 por ciento.***
- ✓ ***Es previsible que la inflación general y subyacente se sitúen entre 3 y 3.5 por ciento al cierre del año.***

BANCO DE MEXICO