

Ingresos y Egresos por Remesas, junio de 2022¹

Cifras mensuales

- Los ingresos por remesas provenientes del exterior se ubicaron en 5,153 millones de dólares en junio de 2022, lo que implicó una expansión anual de 15.6%.
- Por su parte, las remesas enviadas por residentes en México al exterior presentaron un aumento anual de 0.6%, al alcanzar un nivel de 84 millones de dólares.
- Con estos resultados, en junio de 2022 el superávit de la cuenta de remesas de México con el resto del mundo fue de 5,069 millones de dólares, mayor al de 4,374 millones de dólares registrado en el mismo mes de 2021.
- En junio de 2022, con datos desestacionalizados los ingresos y egresos por remesas mostraron incrementos mensuales de 1.6 y 3.7%, respectivamente. Así, el superávit de la cuenta de remesas se situó en 4,734 millones de dólares, superior al de 4,660 millones de dólares que se observó en mayo previo.

Cifras acumuladas en el periodo enero – junio de 2022

- En el primer semestre de 2022, el valor de los ingresos por remesas resultó de 27,565 millones de dólares, monto mayor al de 23,647 millones de dólares reportado en igual lapso de 2021 y que significó un alza anual de 16.6%.
- Durante los primeros seis meses de 2022, el 98.8% del total de los ingresos por remesas se realizó a través de transferencias electrónicas, las cuales se ubicaron en 27,240 millones de dólares. Por su parte, las remesas efectuadas en efectivo y especie² y las *money orders* representaron el 0.9 y 0.3% del monto total, respectivamente, al situarse en 240 y 85 millones de dólares, en el mismo orden.
- Los egresos por remesas fueron de 553 millones de dólares en el primer semestre de 2022, monto superior al de 475 millones de dólares observado en el mismo periodo de 2021 y que implicó un avance anual de 16.6%.
- Con estos resultados, el saldo superavitario de la cuenta de remesas durante el periodo enero – junio de 2022 fue de 27,012 millones de dólares, cifra mayor a la de 23,172 millones de dólares reportada en el primer semestre de 2021 y que representó un crecimiento anual de 16.6%.

¹ La página de Internet de este Instituto Central alberga mayor información con periodicidad trimestral sobre remesas: la estadística de los ingresos por remesas provenientes del exterior desagregada por estado y municipio receptor, así como por país de origen y, en el caso de las remesas provenientes de Estados Unidos, por estado de origen, además de las remesas enviadas por residentes en México al exterior por país de destino.

<https://www.banxico.org.mx/SieInternet/consultarDirectorioInternetAction.do?sector=1&accion=consultarDirectorioCuadros&locale=es>

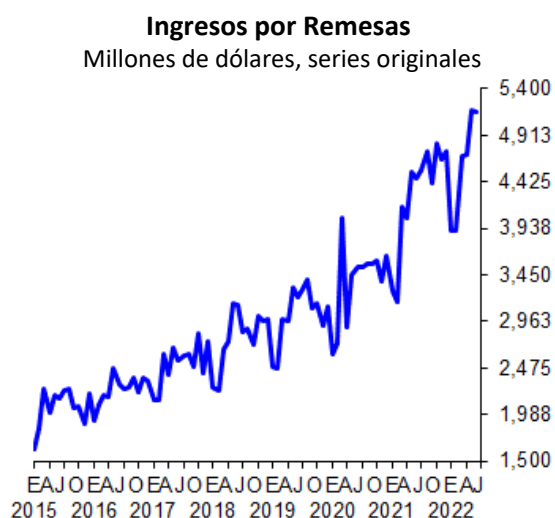
² Las cifras de remesas directas, es decir, las entregadas en efectivo y especie, son calculadas por el Instituto Nacional de Estadística y Geografía (INEGI) a partir de las Encuestas de Viajeros Internacionales y proporcionadas al Banco de México para la compilación y publicación de la estadística de la balanza de pagos. Los ingresos de las remesas directas para la publicación de la estadística mensual de remesas que se reporta en este boletín son estimaciones preliminares del Banco de México, mismas que se revisan trimestralmente con la estadística final proporcionada por el INEGI.

Cifras acumuladas para los últimos doce meses

- En los últimos doce meses (julio 2021 – junio 2022), el flujo acumulado de los ingresos por remesas alcanzó 55,504 millones de dólares, superior al flujo acumulado a doce meses registrado en mayo previo de 54,809 millones de dólares (junio 2021 – mayo 2022).
- En cuanto a las remesas enviadas al exterior, el flujo acumulado en los últimos doce meses (julio 2021 – junio 2022) resultó de 1,136 millones de dólares, similar al presentado en mayo pasado de 1,135 millones de dólares (junio 2021 – mayo 2022).
- Así, el superávit de la cuenta de remesas para los últimos doce meses (julio 2021 – junio 2022) fue de 54,368 millones de dólares, mayor al reportado a doce meses en mayo pasado de 53,673 millones de dólares (junio 2021 – mayo 2022).

Ingresos

Los ingresos por remesas provenientes del exterior en junio de 2022 se ubicaron en 5,153 millones de dólares, los cuales se originaron de 12.6 millones de transacciones, con un envío promedio de 408 dólares. Así, en el mes que se reporta los ingresos por remesas avanzaron a una tasa anual de 15.6%, derivado de alzas de 11.4% en el número de envíos y de 3.8% en el valor de la remesa promedio.



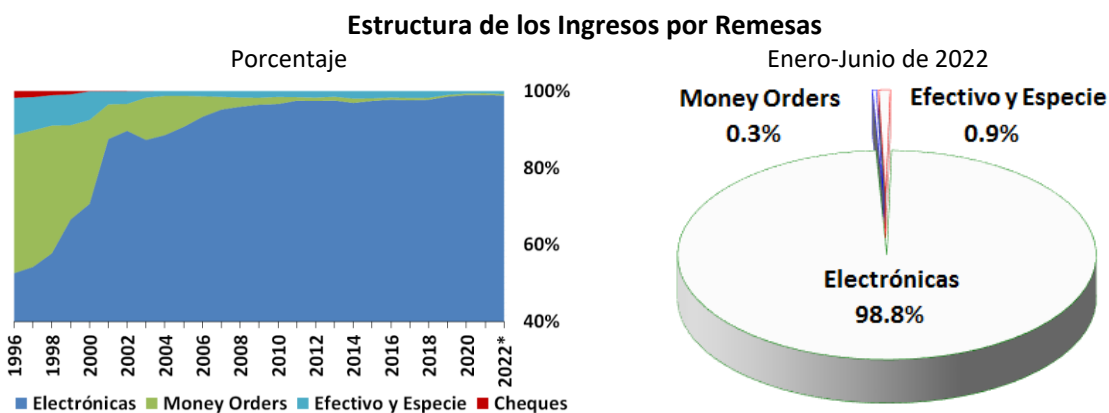
Durante el primer semestre de 2022, el valor acumulado de los ingresos por remesas resultó de 27,565 millones de dólares, cifra superior a la de 23,647 millones de dólares observada en enero – junio de 2021, lo que significó una expansión anual de 16.6%.

Ingresos por Remesas
Monto, número de transacciones y remesa promedio

	2021			2022			
	Anual	Jun.	Ene.-Jun.	Abr.	May.	Jun.	Ene.-Jun.
Monto de Remesas ^{1/}	51,586	4,458	23,647	4,718	5,172	5,153	27,565
Número de Remesas ^{2/}	136,581	11,341	64,324	12,058	13,615	12,636	71,286
Remesa Promedio ^{3/}	378	393	368	391	380	408	387
Variaciones porcentuales anuales							
Monto de Remesas	27.0	26.0	22.6	16.6	14.3	15.6	16.6
Número de Remesas	14.4	9.1	12.2	11.7	10.2	11.4	10.8
Remesa Promedio	11.0	15.5	9.3	4.3	3.7	3.8	5.2

^{1/}Millones de dólares; ^{2/}Miles de operaciones; ^{3/}Dólares.

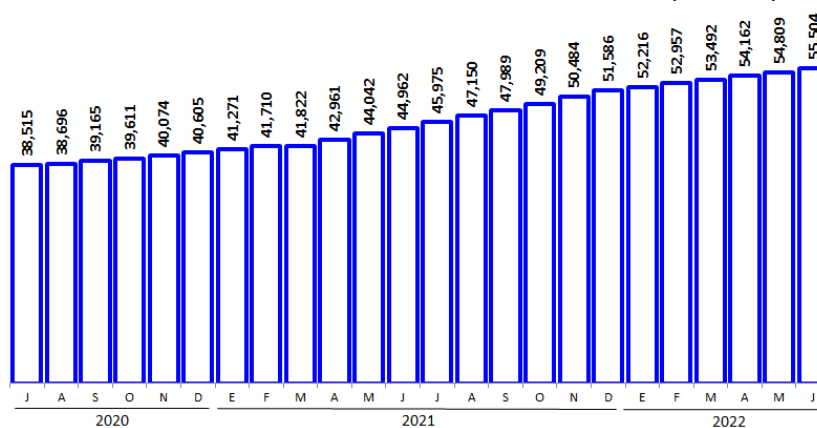
El 98.8% del total de los ingresos por remesas en el periodo enero – junio de 2022 fue realizado mediante transferencias electrónicas, las cuales ascendieron a 27,240 millones de dólares. Por su parte, las remesas efectuadas en efectivo y especie y las *money orders* representaron respectivamente el 0.9 y 0.3% del monto total, al alcanzar niveles de 240 y 85 millones de dólares, en el mismo orden.



*Se refiere al periodo enero-junio.

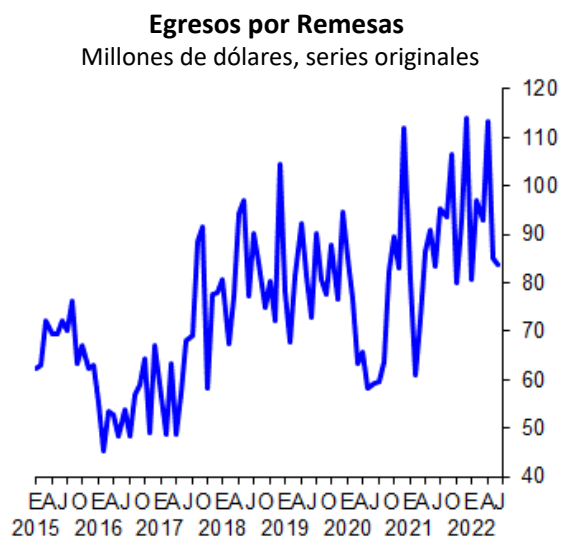
El flujo acumulado de los ingresos por remesas en los últimos doce meses (julio 2021 – junio 2022) se ubicó en 55,504 millones de dólares, monto mayor al acumulado a doce meses en mayo previo de 54,809 millones de dólares (junio 2021 – mayo 2022).

Flujos Acumulados de Ingresos por Remesas en Periodos de 12 Meses
Millones de dólares, cifras acumuladas en los últimos doce meses al periodo que se indica



Egresos

Las remesas enviadas al exterior por residentes en México en junio de 2022 exhibieron un nivel de 84 millones de dólares, las cuales se derivaron de 188 mil operaciones, con un envío promedio de 446 dólares. Así, los egresos por remesas mostraron un alza anual de 0.6%, resultado neto de un aumento de 10.1% en el número de transferencias y de una reducción de 8.6% en el monto de la remesa promedio.



El valor acumulado de los egresos por remesas durante el lapso enero – junio de 2022 fue de 553 millones de dólares, cifra superior a la de 475 millones de dólares observada en igual periodo de 2021 y que representó un crecimiento anual de 16.6%.

Egresos por Remesas
Monto, número de transacciones y remesa promedio

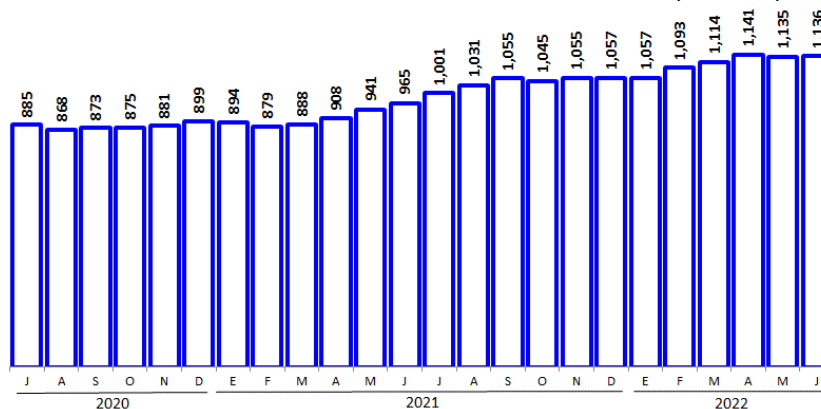
	2021			2022			
	Anual	Jun.	Ene.-Jun.	Abr.	May.	Jun.	Ene.-Jun.
Monto de Remesas ^{1/}	1,057	83	475	114	85	84	553
Número de Remesas ^{2/}	2,055	171	1,005	189	200	188	1,118
Remesa Promedio ^{3/}	514	488	472	600	425	446	495
Variaciones porcentuales anuales							
Monto de Remesas	17.6	40.5	16.2	31.4	-6.3	0.6	16.6
Número de Remesas	4.7	22.7	3.3	18.9	11.5	10.1	11.2
Remesa Promedio	12.4	14.5	12.4	10.5	-16.0	-8.6	4.8

^{1/}Millones de dólares; ^{2/}Miles de operaciones; ^{3/}Dólares.

En los últimos doce meses (julio 2021 – junio 2022), el flujo acumulado de las remesas enviadas al exterior por residentes en México resultó de 1,136 millones de dólares, que se compara con el flujo acumulado a doce meses en mayo pasado de 1,135 millones de dólares (junio 2021 – mayo 2022).

Flujos Acumulados de Egresos por Remesas en Periodos de 12 Meses

Millones de dólares, cifras acumuladas en los últimos doce meses al periodo que se indica

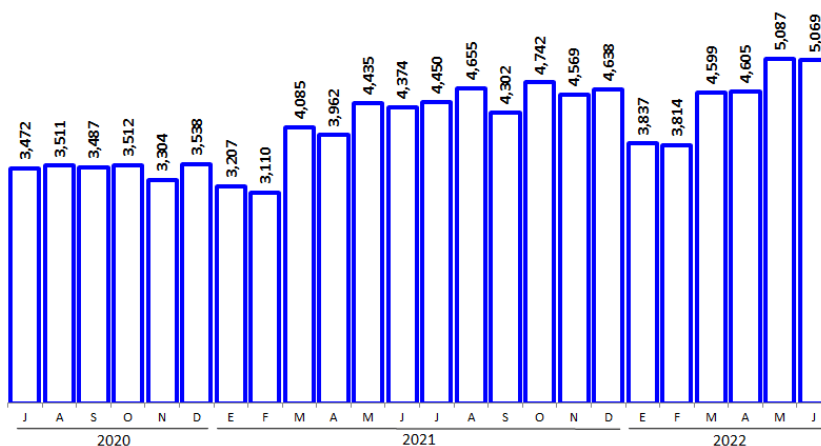


Saldo

Con estos resultados, en junio de 2022 el superávit de la cuenta de remesas de México con el resto del mundo fue de 5,069 millones de dólares, mayor al de 4,374 millones de dólares que se registró en el mismo mes de 2021. Para el primer semestre de 2022, el saldo de la cuenta de remesas alcanzó 27,012 millones de dólares, cifra superior a la de 23,172 millones de dólares observada en el mismo lapso de 2021.

Saldo de la Cuenta de Remesas

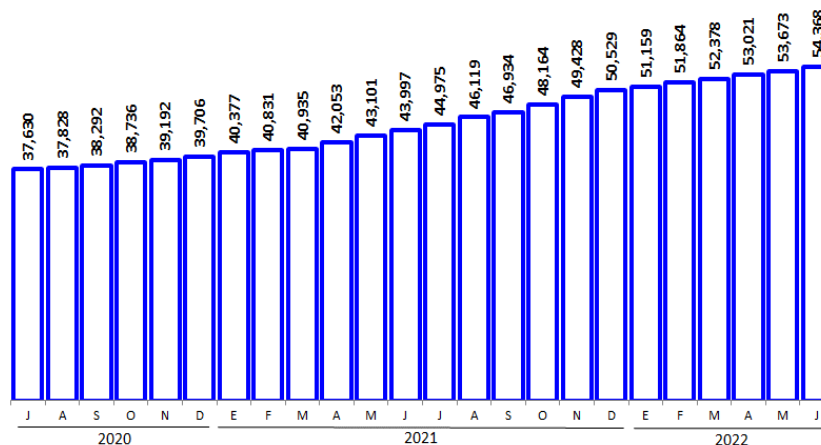
Millones de dólares



El saldo por remesas acumulado en los últimos doce meses (julio 2021 – junio 2022) resultó de 54,368 millones de dólares, en tanto que en mayo pasado se situó en 53,673 millones de dólares (junio 2021 – mayo 2022).

Saldo Acumulado de la Cuenta de Remesas en Periodos de 12 Meses

Millones de dólares, cifras acumuladas en los últimos doce meses al periodo que se indica



Cifras Ajustadas por Estacionalidad

Con datos desestacionalizados, en junio de 2022 los ingresos y egresos por remesas aumentaron a tasas mensuales de 1.6 y 3.7%, respectivamente. De esta manera, el superávit de la cuenta de remesas en el sexto mes de 2022 se ubicó en 4,734 millones de dólares, mayor al de 4,660 millones de dólares que observado en mayo de 2022.

Saldo de la Cuenta de Remesas

Millones de dólares

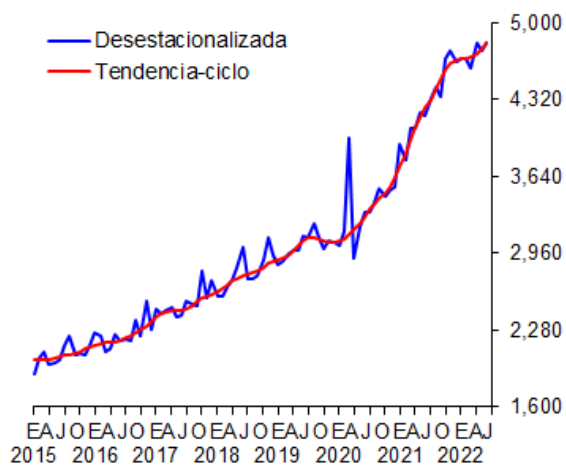
Datos desestacionalizados

	2021			2022			
	Anual	Jun.	Ene.-Jun.	Abr.	May.	Jun.	Ene.-Jun.
Saldo	50,385	4,079	23,726	4,709	4,660	4,734	27,757
Ingresos	51,440	4,173	24,232	4,819	4,751	4,829	28,352
Egresos	1,055	94	506	110	91	95	594
Variaciones porcentuales anuales							
Saldo	27.6	25.5	23.7	18.0	13.3	16.1	17.0
Ingresos	27.3	25.8	23.5	18.3	12.8	15.7	17.0
Egresos	17.8	42.0	15.7	32.4	-6.3	0.8	17.5
Variaciones porcentuales respecto del periodo anterior							
Saldo	27.6	-0.9		4.8	-1.0	1.6	
Ingresos	27.3	-0.9		4.8	-1.4	1.6	
Egresos	17.8	-3.6		8.5	-16.8	3.7	

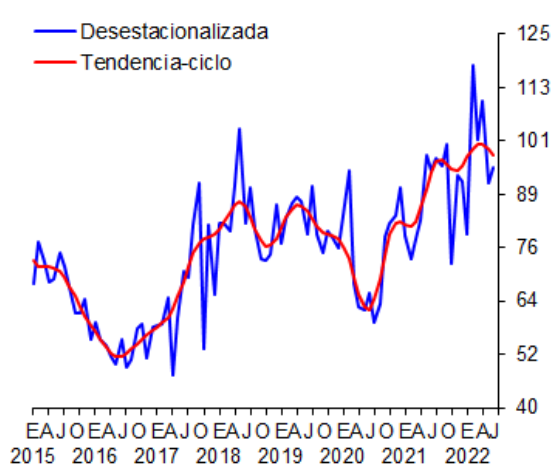
Remesas

Millones de dólares, series desestacionalizadas y de tendencia-ciclo

Ingresos por Remesas



Egresos por Remesas



Saldo de la Cuenta de Remesas

