

Ingresos y Egresos por Remesas, marzo de 2022¹

Cifras mensuales

- En marzo de 2022, los ingresos por remesas provenientes del exterior alcanzaron un nivel de 4,681 millones de dólares, lo que significó un incremento anual de 12.6%.
- Por su parte, las remesas enviadas por residentes en México al exterior se ubicaron en 93 millones de dólares, lo que representó un crecimiento anual de 28.4%.
- Con estos resultados, en marzo de 2022 el superávit de la cuenta de remesas de México con el resto del mundo resultó de 4,588 millones de dólares, mayor al de 4,085 millones de dólares reportado en igual mes de 2021.
- Con cifras ajustadas por estacionalidad, en el tercer mes de 2022 los ingresos y egresos por remesas retrocedieron a tasas mensuales de 2.1 y 13.2%, respectivamente. De esta manera, en marzo de 2022 el superávit de la cuenta de remesas fue de en 4,472 millones de dólares, inferior al de 4,554 millones de dólares que se presentó en febrero previo.

Cifras acumuladas en el periodo enero – marzo de 2022

- El monto acumulado de los ingresos por remesas en el primer trimestre de 2022 ascendió a 12,521 millones de dólares, mayor al de 10,615 millones de dólares observado en el mismo lapso de 2021 y que implicó un alza anual de 18.0%.
- En el periodo enero – marzo de 2022, el 99.0% del total de los ingresos por remesas se realizó a través de transferencias electrónicas, al alcanzar 12,390 millones de dólares. Por su parte, las remesas efectuadas en efectivo y especie² y las *money orders* representaron el 0.7 y 0.3% del monto total, al situarse en 87 y 44 millones de dólares, en igual orden.
- Durante los primeros tres meses de 2022, los egresos por remesas sumaron 271 millones de dólares, cifra superior a la de 214 millones de dólares registrada en igual periodo de 2021 y que significó un aumento anual de 26.6%.
- Así, en el primer trimestre de 2022 el saldo superavitario de la cuenta de remesas fue de 12,251 millones de dólares, monto mayor al de 10,401 millones de dólares observado en el periodo enero – marzo de 2021 y que representó una expansión anual de 17.8%.

¹ La página de Internet de este Instituto Central alberga mayor información con periodicidad trimestral sobre remesas: la estadística de los ingresos por remesas provenientes del exterior desagregada por estado y municipio receptor, así como por país de origen y, en el caso de las remesas provenientes de Estados Unidos, por estado de origen, además de las remesas enviadas por residentes en México al exterior por país de destino.
<https://www.banxico.org.mx/SielInternet/consultarDirectorioInternetAction.do?sector=1&accion=consultarDirectorioCuadros&locale=es>

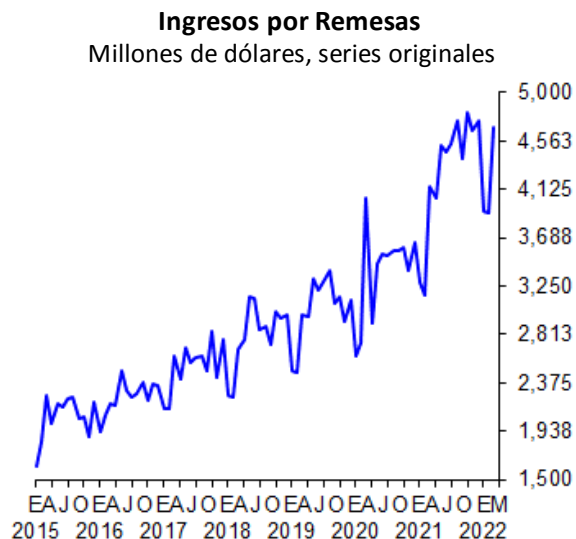
² Las cifras de remesas directas, es decir, las entregadas en efectivo y especie, son calculadas por el Instituto Nacional de Estadística y Geografía (INEGI) a partir de las Encuestas de Viajeros Internacionales y proporcionadas al Banco de México para la compilación y publicación de la estadística de la balanza de pagos. Los ingresos de las remesas directas para la publicación de la estadística mensual de remesas que se reporta en este boletín son estimaciones preliminares del Banco de México, mismas que se revisan trimestralmente con la estadística final proporcionada por el INEGI.

Cifras acumuladas para los últimos doce meses

- El flujo acumulado de los ingresos por remesas en los últimos doce meses (abril 2021 – marzo 2022) resultó de 53,492 millones de dólares, superior al flujo acumulado a doce meses registrado en febrero pasado de 52,968 millones de dólares (marzo 2021 – febrero 2022).
- En los últimos doce meses (abril 2021 – marzo 2022), el flujo acumulado de las remesas enviadas al exterior fue de 1,114 millones de dólares, mayor al acumulado a doce meses en febrero previo de 1,093 millones de dólares (marzo 2021 – febrero 2022).
- De esta manera, el superávit de la cuenta de remesas para los últimos doce meses (abril 2021 – marzo 2022) alcanzó 52,378 millones de dólares, superior al acumulado a doce meses en febrero de 2022 de 51,875 millones de dólares (marzo 2021 – febrero 2022).

Ingresos

En el tercer mes de 2022, los ingresos por remesas provenientes del exterior fueron de 4,681 millones de dólares, los cuales se derivaron de 11.9 millones de transacciones, con un envío promedio de 393 dólares. De esta manera, en marzo de 2022 los ingresos por remesas exhibieron una expansión anual de 12.6%, resultado de incrementos de 6.2% en el número de envíos y de 6.0% en el monto de la remesa promedio.



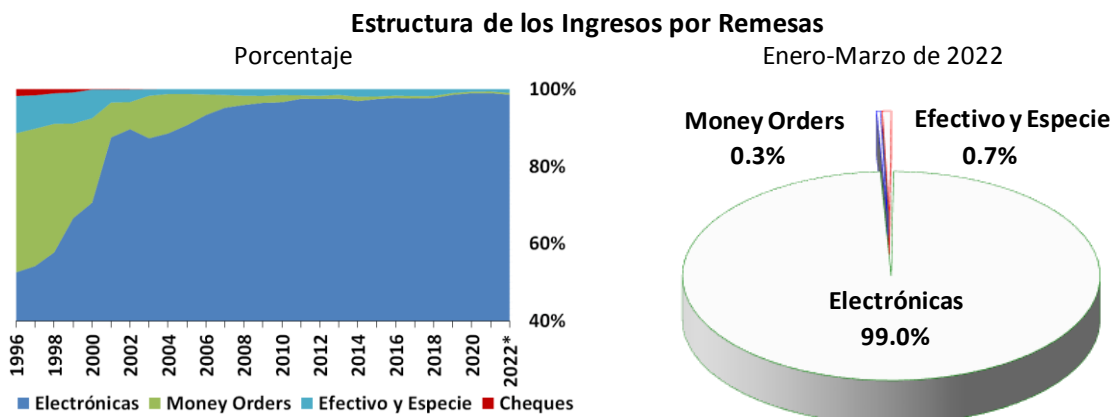
El valor acumulado de los ingresos por remesas en los primeros tres meses de 2022 fue de 12,521 millones de dólares, cifra mayor a la de 10,615 millones de dólares reportada en el mismo lapso de 2021, lo que implicó un incremento anual de 18.0%.

Ingresos por Remesas
Monto, número de transacciones y remesa promedio

	2021			2022			
	Anual	Mar.	Ene.-Mar.	Ene.	Feb.	Mar.	Ene.-Mar.
Monto de Remesas ^{1/}	51,586	4,157	10,615	3,931	3,910	4,681	12,521
Número de Remesas ^{2/}	136,581	11,209	29,831	10,589	10,440	11,901	32,930
Remesa Promedio ^{3/}	378	371	356	371	375	393	380
Variaciones porcentuales anuales							
Monto de Remesas	27.0	2.8	13.0	19.6	23.3	12.6	18.0
Número de Remesas	14.4	4.5	9.0	10.4	15.6	6.2	10.4
Remesa Promedio	11.0	-1.6	3.7	8.3	6.7	6.0	6.9

^{1/}Millones de dólares; ^{2/}Miles de operaciones; ^{3/}Dólares.

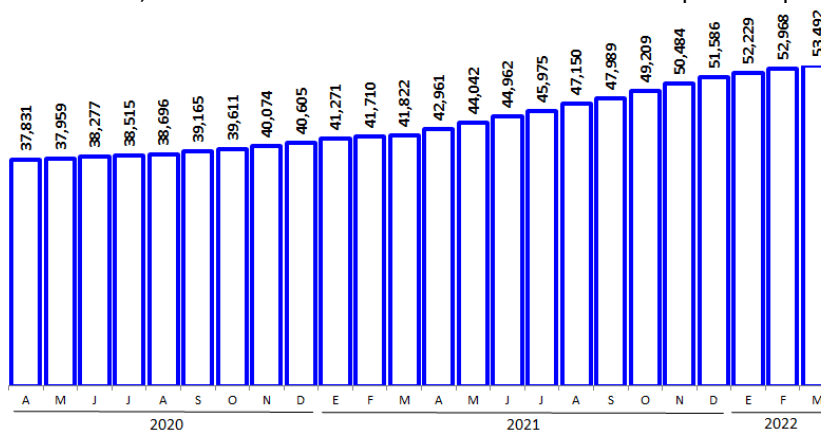
En el primer trimestre de 2022, el 99.0% del total de los ingresos por remesas se efectuó a través de transferencias electrónicas, al contabilizar 12,390 millones de dólares. Por su parte, las remesas realizadas en efectivo y especie y las *money orders* representaron el 0.7 y 0.3% del monto total, respectivamente, al exhibir niveles de 87 y 44 millones de dólares, en igual orden.



*Se refiere al periodo enero-marzo.

En los últimos doce meses (abril 2021 – marzo 2022), el flujo acumulado de los ingresos por remesas fue de 53,492 millones de dólares, superior al acumulado a doce meses de febrero previo de 52,968 millones de dólares (marzo 2021 – febrero 2022).

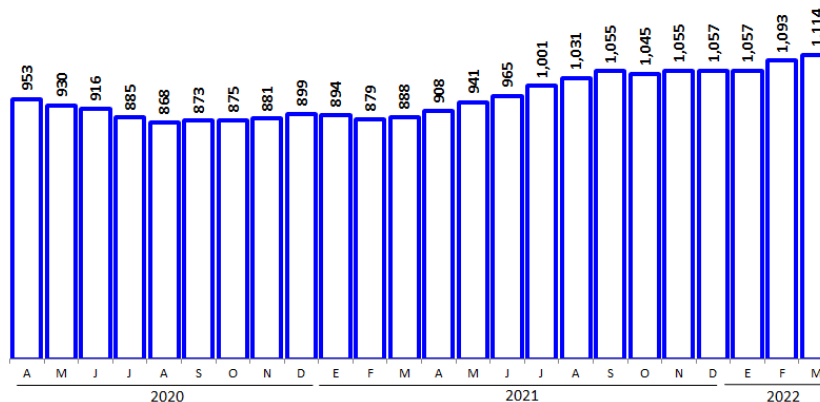
Flujos Acumulados de Ingresos por Remesas en Periodos de 12 Meses
Millones de dólares, cifras acumuladas en los últimos doce meses al periodo que se indica



El flujo acumulado de las remesas enviadas al exterior por residentes en México en los últimos doce meses (abril 2021 – marzo 2022) fue de 1,114 millones de dólares, flujo superior al acumulado a doce meses de febrero pasado de 1,093 millones de dólares (marzo 2021 – febrero 2022).

Flujos Acumulados de Egresos por Remesas en Periodos de 12 Meses

Millones de dólares, cifras acumuladas en los últimos doce meses al periodo que se indica

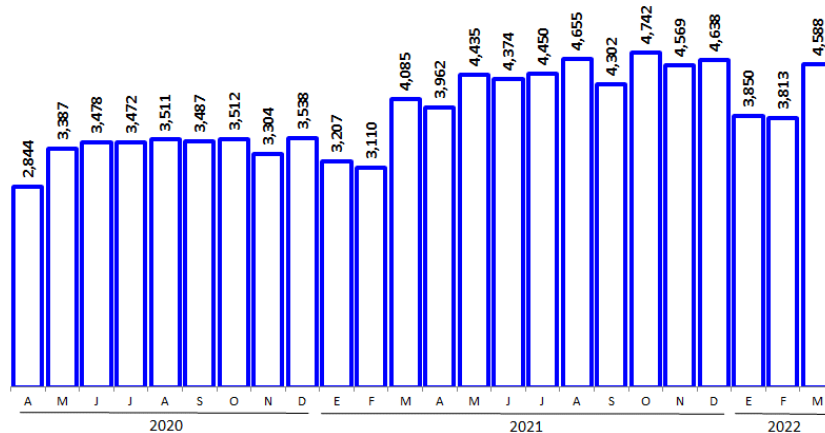


Saldo

Como resultado de lo anterior, en el mes que se reporta el superávit de la cuenta de remesas de México con el resto del mundo se ubicó en 4,588 millones de dólares, mayor al de 4,085 millones de dólares que se registró en marzo de 2021. En el primer trimestre de 2022, el saldo de la cuenta de remesas resultó de 12,251 millones de dólares, monto superior al de 10,401 millones de dólares observado en el mismo periodo de 2021.

Saldo de la Cuenta de Remesas

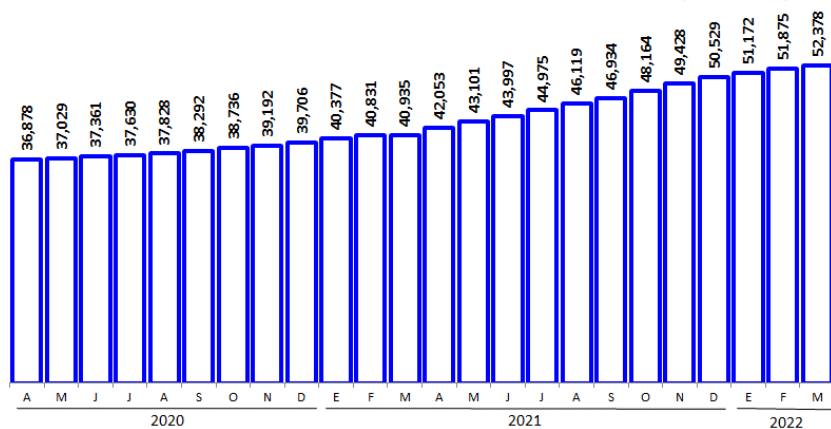
Millones de dólares



En los últimos doce meses (abril 2021 – marzo 2022), el saldo por remesas acumulado fue de 52,378 millones de dólares, mayor al de febrero previo de 51,875 millones de dólares (marzo 2021 – febrero 2022).

Saldo Acumulado de la Cuenta de Remesas en Periodos de 12 Meses

Millones de dólares, cifras acumuladas en los últimos doce meses al periodo que se indica



Cifras Ajustadas por Estacionalidad

En el tercer mes de 2022, con datos ajustados por estacionalidad los ingresos y egresos por remesas exhibieron disminuciones mensuales de 2.1 y 13.2%, respectivamente. Así, en marzo de 2022 el superávit de la cuenta de remesas fue de 4,472 millones de dólares, inferior al de 4,554 millones de dólares que se presentó en febrero de 2022.

Saldo de la Cuenta de Remesas

Millones de dólares

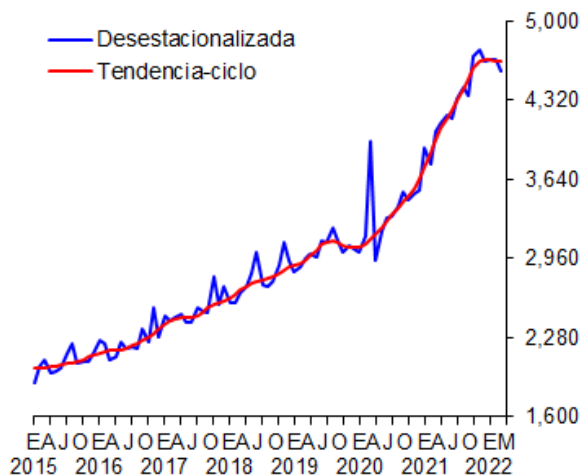
Datos desestacionalizados

	2021			2022			
	Anual	Mar.	Ene.-Mar.	Ene.	Feb.	Mar.	Ene.-Mar.
Saldo	50,392	3,974	11,510	4,585	4,554	4,472	13,611
Ingresos	51,445	4,053	11,742	4,665	4,672	4,574	13,911
Egresos	1,054	79	232	80	118	102	300
Variaciones porcentuales anuales							
Saldo	27.6	1.8	16.2	19.7	22.9	12.5	18.3
Ingresos	27.3	2.0	15.7	19.3	23.6	12.9	18.5
Egresos	17.8	15.4	-5.6	0.4	59.5	29.0	28.9
Variaciones porcentuales respecto del periodo anterior							
Saldo	27.6	7.3		0.4	-0.7	-1.8	
Ingresos	27.3	7.3		0.2	0.1	-2.1	
Egresos	17.8	7.3		-12.2	47.7	-13.2	

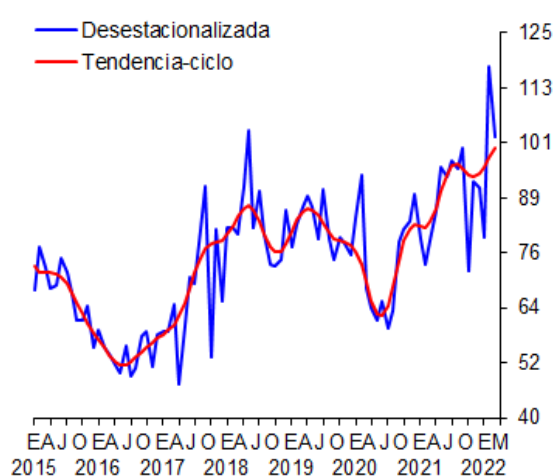
Remesas

Millones de dólares, series desestacionalizadas y de tendencia-ciclo

Ingresos por Remesas



Egresos por Remesas



Saldo de la Cuenta de Remesas

