

Ingresos y Egresos por Remesas, noviembre de 2022¹

Cifras mensuales

- En noviembre de 2022, los ingresos por remesas provenientes del exterior se situaron en 4,801 millones de dólares, lo que significó un aumento anual de 3.0%.
- Por su parte, las remesas enviadas por residentes en México al exterior se ubicaron en 102 millones de dólares, lo que representó una expansión anual de 9.5%.
- Con estos resultados, en noviembre de 2022 el superávit de la cuenta de remesas de México con el resto del mundo resultó de 4,699 millones de dólares, mayor al de 4,569 millones de dólares observado en igual mes de 2021.
- Con series ajustadas por estacionalidad, en el penúltimo mes de 2022 los ingresos por remesas cayeron a una tasa mensual de 3.9%, en tanto que los egresos crecieron 8.5%. De esta manera, en noviembre de 2022 el superávit de la cuenta de remesas fue de 4,810 millones de dólares, menor al de 5,019 millones de dólares que se presentó en octubre pasado.

Cifras acumuladas en el periodo enero – noviembre de 2022

- El monto acumulado de los ingresos por remesas en el periodo enero – noviembre de 2022 ascendió a 53,139 millones de dólares, valor superior al de 46,834 millones de dólares reportado en el mismo lapso de 2021 y que implicó un alza anual de 13.5%.
- En el periodo enero – noviembre de 2022, el 99.0% del total de los ingresos por remesas se realizó a través de transferencias electrónicas, al situarse en 52,604 millones de dólares. Por su parte, las remesas efectuadas en efectivo y especie² y las *money orders* representaron respectivamente el 0.7 y 0.3% del monto total, al registrar niveles de 375 y 159 millones de dólares, en igual orden.
- Durante los primeros once meses de 2022, los egresos por remesas sumaron 1,021 millones de dólares, monto mayor al de 943 millones de dólares observado en igual periodo de 2021 y que significó un incremento anual de 8.2%.

¹ La página de Internet de este Instituto Central alberga mayor información con periodicidad trimestral sobre remesas: la estadística de los ingresos por remesas provenientes del exterior desagregada por estado y municipio receptor, así como por país de origen y, en el caso de las remesas provenientes de Estados Unidos, por estado de origen, además de las remesas enviadas por residentes en México al exterior por país de destino.

<https://www.banxico.org.mx/SielInternet/consultarDirectorioInternetAction.do?sector=1&accion=consultarDirectorioCuadros&locale=es>

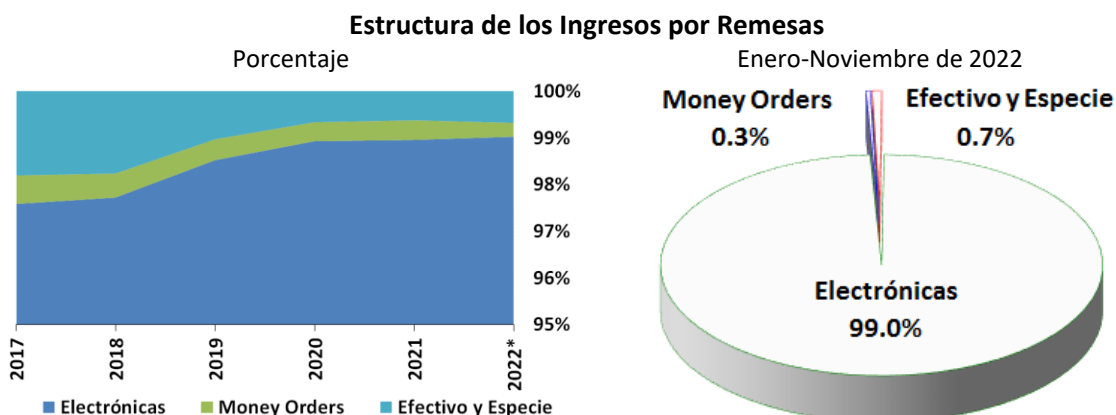
² Las cifras de remesas directas, es decir, las entregadas en efectivo y especie, son calculadas por el Instituto Nacional de Estadística y Geografía (INEGI) a partir de las Encuestas de Viajeros Internacionales y proporcionadas al Banco de México para la compilación y publicación de la estadística de la balanza de pagos. Los ingresos de las remesas directas para la publicación de la estadística mensual de remesas que se reporta en este boletín son estimaciones preliminares del Banco de México, mismas que se revisan trimestralmente con la estadística final proporcionada por el INEGI.

- Así, durante enero – noviembre de 2022 el saldo superavitario de la cuenta de remesas resultó de 52,118 millones de dólares, monto superior al de 45,891 millones de dólares registrado en el mismo periodo de 2021 y que implicó un crecimiento anual de 13.6%.

Cifras acumuladas para los últimos doce meses

- El flujo acumulado de los ingresos por remesas en los últimos doce meses (diciembre 2021 – noviembre 2022) sumó 57,891 millones de dólares, mayor al flujo acumulado a doce meses reportado en octubre pasado de 57,751 millones de dólares (noviembre 2021 – octubre 2022).
- En los últimos doce meses (diciembre 2021 – noviembre 2022), el flujo acumulado de las remesas enviadas al exterior registró un nivel de 1,135 millones de dólares, en tanto que el monto acumulado a doce meses en octubre previo fue de 1,126 millones de dólares (noviembre 2021 – octubre 2022).
- De esta manera, el superávit de la cuenta de remesas para los últimos doce meses (diciembre 2021 – noviembre 2022) alcanzó 56,756 millones de dólares, que se compara con el acumulado a doce meses en octubre de 2022 de 56,625 millones de dólares (noviembre 2021 – octubre 2022).

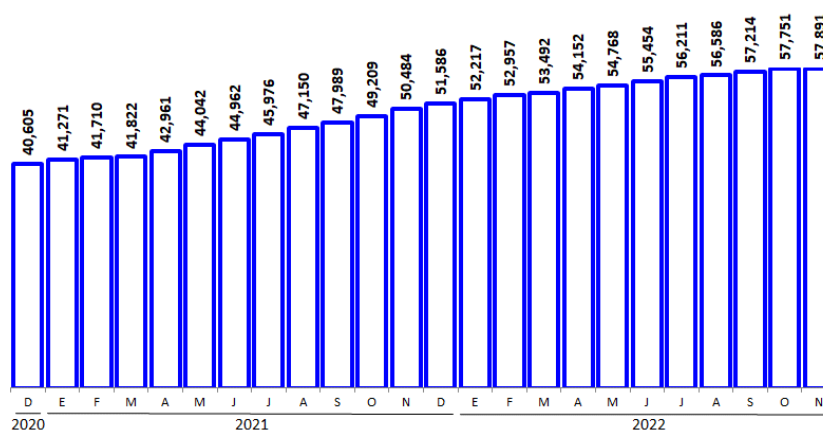
En el periodo enero – noviembre de 2022, el 99.0% del total de los ingresos por remesas se efectuó a través de transferencias electrónicas, al alcanzar un nivel de 52,604 millones de dólares. Por su parte, las remesas realizadas en efectivo y especie y las *money orders* representaron el 0.7 y 0.3% del monto total, respectivamente, al ubicarse en 375 y 159 millones de dólares, en igual orden.



*Se refiere al periodo enero-noviembre.

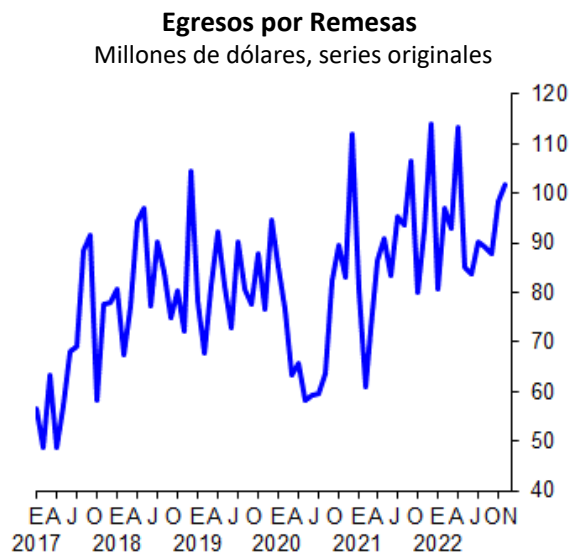
En los últimos doce meses (diciembre 2021 – noviembre 2022), el flujo acumulado de los ingresos por remesas fue de 57,891 millones de dólares, monto superior al acumulado a doce meses de octubre previo de 57,751 millones de dólares (noviembre 2021 – octubre 2022).

Flujos Acumulados de Ingresos por Remesas en Periodos de 12 Meses
Millones de dólares, cifras acumuladas en los últimos doce meses al periodo que se indica



Egresos

En noviembre de 2022, las remesas enviadas al exterior por residentes en México sumaron 102 millones de dólares, las cuales se originaron de 188 mil operaciones, con un envío promedio de 543 dólares. De esta manera, los egresos por remesas mostraron un aumento anual de 9.5%, lo cual fue resultado neto de un incremento de 11.9% en el número de transferencias y de una contracción de 2.1% en el valor de la remesa promedio.



Durante enero – noviembre de 2022, los egresos por remesas acumularon 1,021 millones de dólares, monto mayor al de 943 millones de dólares presentado en el mismo lapso de 2021 y que significó una expansión anual de 8.2%.

Egresos por Remesas
Monto, número de transacciones y remesa promedio

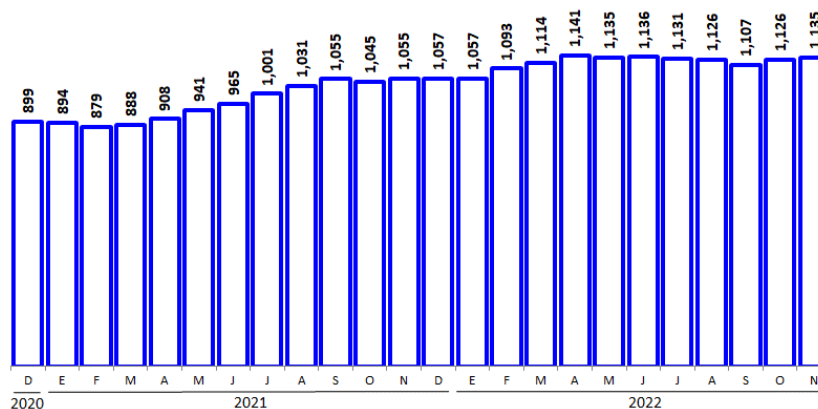
	2021			2022			
	Anual	Nov.	Ene.-Nov.	Sep.	Oct.	Nov.	Ene.-Nov.
Monto de Remesas ^{1/}	1,057	93	943	88	98	102	1,021
Número de Remesas ^{2/}	2,055	168	1,855	180	188	188	2,056
Remesa Promedio ^{3/}	514	555	508	487	523	543	497
Variaciones porcentuales anuales							
Monto de Remesas	17.6	12.2	19.9	-17.5	23.2	9.5	8.2
Número de Remesas	4.7	1.5	5.8	7.6	10.2	11.9	10.8
Remesa Promedio	12.4	10.5	13.3	-23.4	11.8	-2.1	-2.3

^{1/}Millones de dólares; ^{2/}Miles de operaciones; ^{3/}Dólares.

El flujo acumulado de las remesas enviadas al exterior por residentes en México en los últimos doce meses (diciembre 2021 – noviembre 2022) fue de 1,135 millones de dólares, que se compara al flujo acumulado a doce meses de octubre pasado de 1,126 millones de dólares (noviembre 2021 – octubre 2022).

Flujos Acumulados de Egresos por Remesas en Periodos de 12 Meses

Millones de dólares, cifras acumuladas en los últimos doce meses al periodo que se indica

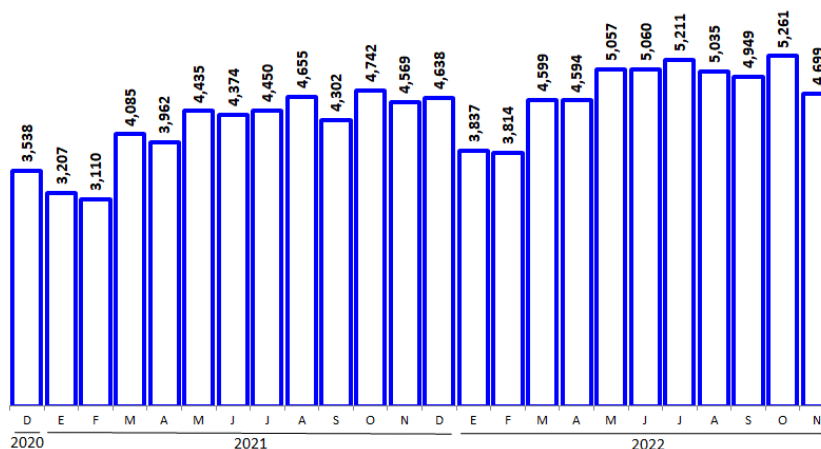


Saldo

Como resultado de lo anterior, en el mes que se reporta el superávit de la cuenta de remesas de México con el resto del mundo fue de 4,699 millones de dólares, superior al de 4,569 millones de dólares observado en noviembre de 2021. En el periodo enero – noviembre de 2022, el saldo de la cuenta de remesas ascendió a 52,118 millones de dólares, cifra mayor a la de 45,891 millones de dólares presentada en el mismo lapso de 2021.

Saldo de la Cuenta de Remesas

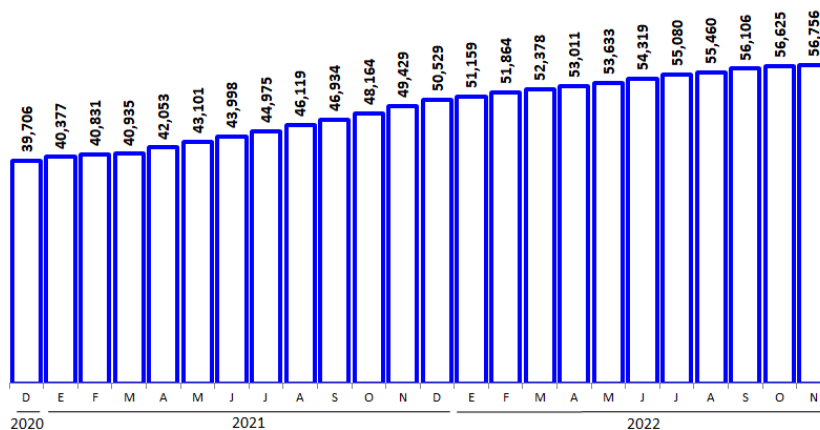
Millones de dólares



En los últimos doce meses (diciembre 2021 – noviembre 2022), el saldo por remesas acumulado fue de 56,756 millones de dólares, que se compara con el de octubre previo de 56,625 millones de dólares (noviembre 2021 – octubre 2022).

Saldo Acumulado de la Cuenta de Remesas en Periodos de 12 Meses

Millones de dólares, cifras acumuladas en los últimos doce meses al periodo que se indica



Cifras Ajustadas por Estacionalidad

En el penúltimo mes de 2022, con series ajustadas por estacionalidad los ingresos por remesas exhibieron un retroceso mensual de 3.9%, mientras que los egresos mostraron un avance mensual de 8.5%. Así, en noviembre de 2022 el superávit de la cuenta de remesas resultó de 4,810 millones de dólares, inferior al de 5,019 millones de dólares que se presentó en octubre de 2022.

Saldo de la Cuenta de Remesas

Millones de dólares

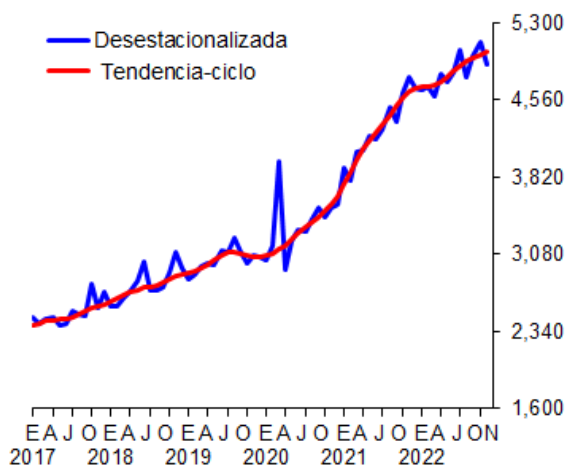
Datos desestacionalizados

	2021			2022			
	Anual	Nov.	Ene.-Nov.	Sep.	Oct.	Nov.	Ene.-Nov.
Saldo	50,387	4,689	45,807	4,890	5,019	4,810	52,092
Ingresos	51,442	4,780	46,772	4,975	5,110	4,908	53,139
Egresos	1,055	91	964	86	91	99	1,048
Variaciones porcentuales anuales							
Saldo	27.6	35.9	27.1	15.2	10.3	2.6	13.7
Ingresos	27.3	35.3	26.9	14.4	10.5	2.7	13.6
Egresos	17.8	10.1	19.6	-18.1	23.6	8.4	8.7
Variaciones porcentuales respecto del periodo anterior							
Saldo	27.6	3.0		4.4	2.6	-4.2	
Ingresos	27.3	3.3		4.2	2.7	-3.9	
Egresos	17.8	23.6		-6.4	6.5	8.5	

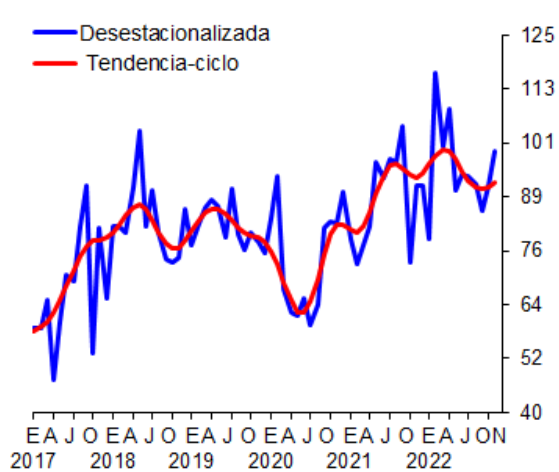
Remesas

Millones de dólares, series desestacionalizadas y de tendencia-ciclo

Ingresos por Remesas



Egresos por Remesas



Saldo de la Cuenta de Remesas

