

Ingresos y Egresos por Remesas, diciembre de 2022¹

Cifras mensuales

- Los ingresos por remesas provenientes del exterior ascendieron a 5,359 millones de dólares en diciembre de 2022, lo que implicó un incremento anual de 12.8%.
- Por su parte, las remesas enviadas por residentes en México al exterior registraron una disminución anual de 3.3%, al alcanzar un nivel de 110 millones de dólares.
- De esta manera, el superávit de la cuenta de remesas de México con el resto del mundo resultó de 5,249 millones de dólares, mayor al de 4,638 millones de dólares que se presentó en diciembre de 2021.
- Con series desestacionalizadas, en el último mes de 2022 los ingresos por remesas exhibieron un aumento mensual de 5.6%, en tanto que los egresos mostraron una reducción de 9.1%. Así, en diciembre de 2022 el superávit de la cuenta de remesas se situó en 5,190 millones de dólares, superior al de 4,902 millones de dólares que se observó en noviembre de 2022.

Cifras en 2022

- Para la totalidad de 2022, el valor de los ingresos por remesas fue de 58,497 millones de dólares, monto mayor al de 51,586 millones de dólares reportado en 2021 y que significó un avance anual de 13.4%.
- Durante 2022, el 98.9% del total de los ingresos por remesas se realizó a través de transferencias electrónicas, al ubicarse en 57,867 millones de dólares. Por su parte, las remesas efectuadas en efectivo y especie² y las *money orders* representaron el 0.8 y 0.3%, respectivamente, del monto total, al registrar niveles de 455 y 175 millones de dólares, en el mismo orden.
- Los egresos por remesas sumaron 1,131 millones de dólares para 2022 en su conjunto, valor superior al de 1,057 millones de dólares observado en 2021 y que implicó una expansión anual de 7.0%.
- Con estos resultados, el saldo superavitario de la cuenta de remesas para 2022 fue de 57,366 millones de dólares, cifra mayor a la de 50,529 millones de dólares reportada en 2021 y que representó un alza anual de 13.5%.

¹ La página de Internet de este Instituto Central alberga mayor información con periodicidad trimestral sobre remesas: la estadística de los ingresos por remesas provenientes del exterior desagregada por estado y municipio receptor, así como por país de origen y, en el caso de las remesas provenientes de Estados Unidos, por estado de origen, además de las remesas enviadas por residentes en México al exterior por país de destino.

<https://www.banxico.org.mx/SieInternet/consultarDirectorioInternetAction.do?sector=1&accion=consultarDirectorioCuadros&locale=es>

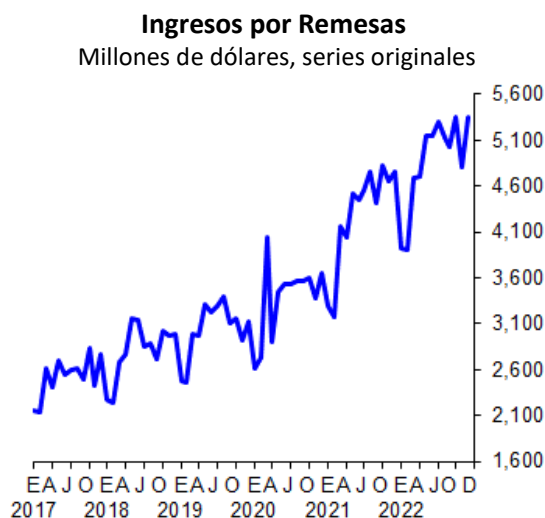
² Las cifras de remesas directas, es decir, las entregadas en efectivo y especie, son calculadas por el Instituto Nacional de Estadística y Geografía (INEGI) a partir de las Encuestas de Viajeros Internacionales y proporcionadas al Banco de México para la compilación y publicación de la estadística de la balanza de pagos. Los ingresos de las remesas directas para la publicación de la estadística mensual de remesas que se reporta en este boletín son estimaciones preliminares del Banco de México, mismas que se revisan trimestralmente con la estadística final proporcionada por el INEGI.

Cifras acumuladas para los últimos doce meses

- Como se indicó, en los últimos doce meses (enero 2022 – diciembre 2022) el flujo acumulado de los ingresos por remesas se situó en 58,497 millones de dólares, monto que fue superior al flujo acumulado a doce meses en noviembre previo de 57,891 millones de dólares (diciembre 2021 – noviembre 2022).
- En cuanto a las remesas enviadas al exterior, el flujo acumulado en los últimos doce meses (enero 2022 – diciembre 2022) de 1,131 millones de dólares se compara con el reportado en noviembre pasado de 1,135 millones de dólares (diciembre 2021 – noviembre 2022).
- Así, el superávit de la cuenta de remesas para los últimos doce meses (enero 2022 – diciembre 2022) por 57,366 millones de dólares fue mayor al flujo registrado a doce meses en noviembre de 2022 de 56,756 millones de dólares (diciembre 2021 – noviembre 2022).

Ingresos

Los ingresos por remesas provenientes del exterior en diciembre de 2022 ascendieron a 5,359 millones de dólares, los cuales se originaron de 13.7 millones de transacciones, con un envío promedio de 391 dólares. Así, en el mes que se reporta los ingresos por remesas crecieron a una tasa anual de 12.8%, derivado de incrementos de 9.1% en el número de envíos y de 3.4% en el valor de la remesa promedio.



Para la totalidad de 2022, el valor acumulado de los ingresos por remesas se ubicó en 58,497 millones de dólares, cifra superior a la de 51,586 millones de dólares observada en 2021, lo que representó un aumento anual de 13.4%.

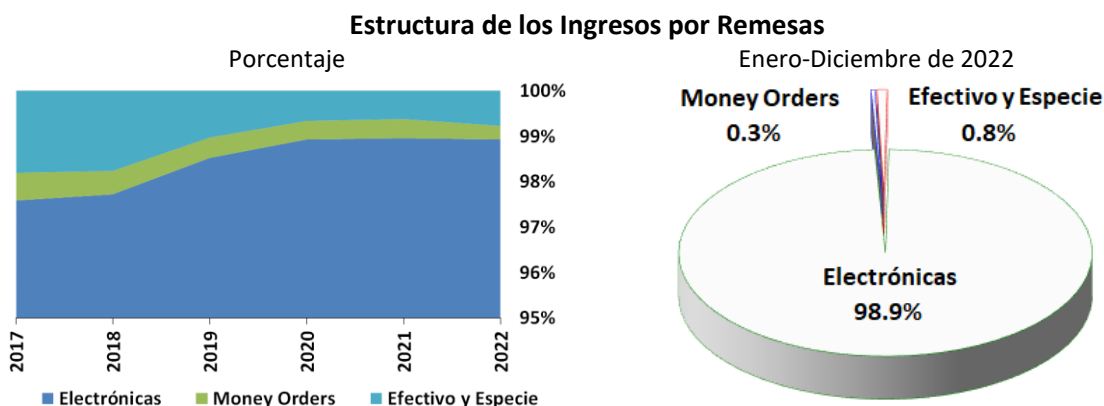
Ingresos por Remesas

Monto, número de transacciones y remesa promedio

	2021		2022				
	Dic.	Anual	Sep.	Oct.	Nov.	Dic.	Anual
Monto de Remesas ^{1/}	4,752	51,586	5,037	5,360	4,801	5,359	58,497
Número de Remesas ^{2/}	12,556	136,581	12,754	13,916	12,207	13,699	149,968
Remesa Promedio ^{3/}	378	378	395	385	393	391	390
Variaciones porcentuales anuales							
Monto de Remesas	30.2	27.0	14.2	11.2	3.0	12.8	13.4
Número de Remesas	16.7	14.4	10.2	10.8	4.7	9.1	9.8
Remesa Promedio	11.6	11.0	3.6	0.4	-1.7	3.4	3.3

^{1/}Millones de dólares; ^{2/}Miles de operaciones; ^{3/}Dólares.

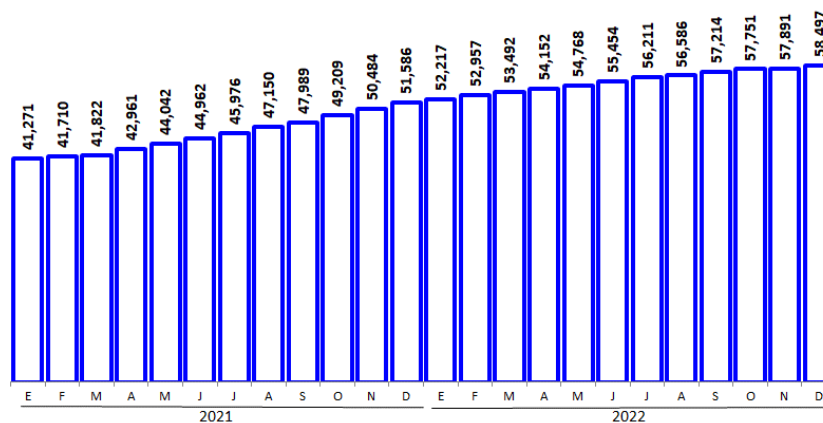
El 98.9% del total de los ingresos por remesas en 2022 en su conjunto fue realizado mediante transferencias electrónicas, al sumar 57,867 millones de dólares. Por su parte, las remesas efectuadas en efectivo y especie y las *money orders* representaron el 0.8 y 0.3%, respectivamente, del monto total, al presentar niveles de 455 y 175 millones de dólares, en el mismo orden.



El flujo de 2022 de 58,497 millones de dólares resultó mayor al acumulado a doce meses de noviembre previo de 57,891 millones de dólares (diciembre 2021 – noviembre 2022).

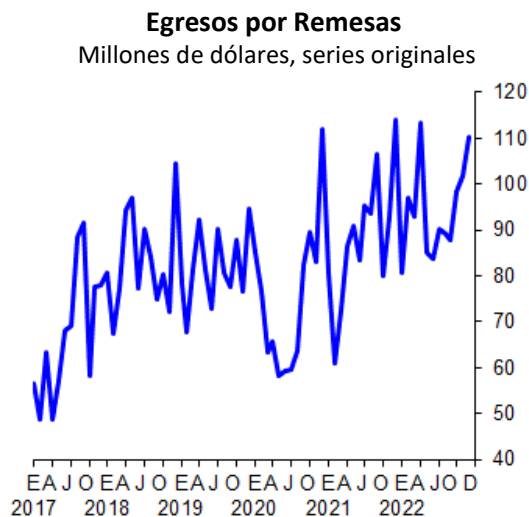
Flujos Acumulados de Ingresos por Remesas en Periodos de 12 Meses

Millones de dólares, cifras acumuladas en los últimos doce meses al periodo que se indica



Egresos

Las remesas enviadas al exterior por residentes en México en diciembre de 2022 fueron de 110 millones de dólares, las cuales se derivaron de 236 mil operaciones, con un envío promedio de 467 dólares. Así, los egresos por remesas exhibieron un descenso anual de 3.3%, que fue resultado neto de una expansión de 18.2% en el número de transferencias y de una caída de 18.2% en el monto de la remesa promedio.



Para 2022 en su conjunto, los egresos por remesas fueron de 1,131 millones de dólares, cifra superior a la de 1,057 millones de dólares que se presentó en 2021 y que representó un alza anual de 7.0%. Asimismo, el flujo en 2022 se compara con el acumulado a doce meses de noviembre previo de 1,135 millones de dólares (diciembre 2021 – noviembre 2022).

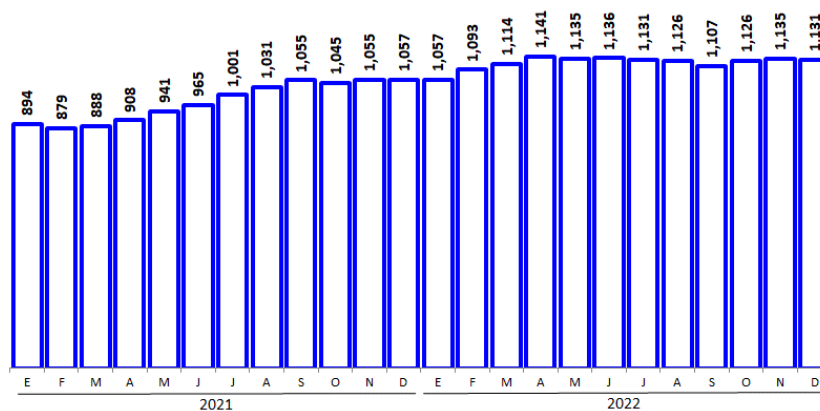
Egresos por Remesas
Monto, número de transacciones y remesa promedio

	2021		2022				
	Dic.	Anual	Sep.	Oct.	Nov.	Dic.	Anual
Monto de Remesas ^{1/}	114	1,057	88	98	102	110	1,131
Número de Remesas ^{2/}	200	2,055	180	188	188	236	2,292
Remesa Promedio ^{3/}	571	514	487	523	543	467	493
Variaciones porcentuales anuales							
Monto de Remesas	1.8	17.6	-17.5	23.2	9.5	-3.3	7.0
Número de Remesas	-4.7	4.7	7.6	10.2	11.9	18.2	11.5
Remesa Promedio	6.9	12.4	-23.4	11.8	-2.1	-18.2	-4.1

^{1/}Millones de dólares; ^{2/}Miles de operaciones; ^{3/}Dólares.

Flujos Acumulados de Egresos por Remesas en Periodos de 12 Meses

Millones de dólares, cifras acumuladas en los últimos doce meses al periodo que se indica

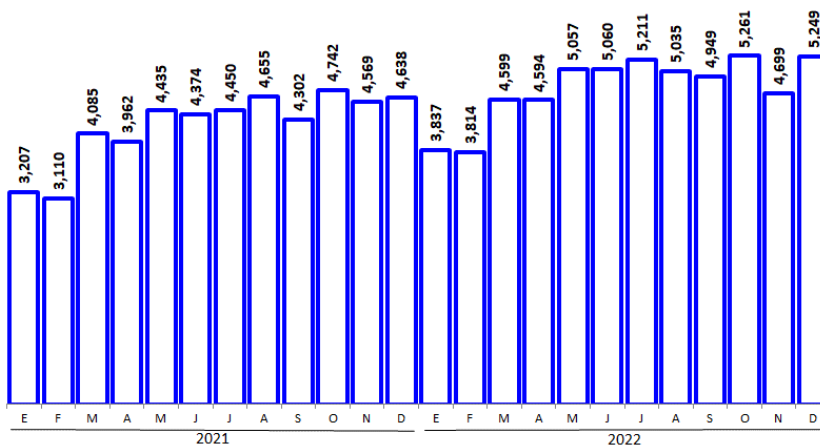


Saldo

Con estos resultados, en diciembre de 2022 el superávit de la cuenta de remesas de México con el resto del mundo alcanzó 5,249 millones de dólares, mayor al de 4,638 millones de dólares que se registró en el mismo mes de 2021.

Saldo de la Cuenta de Remesas

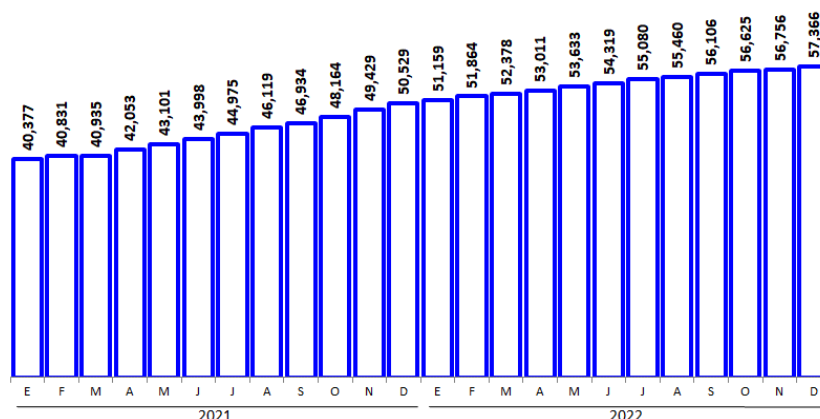
Millones de dólares



Para la totalidad de 2022, el saldo de la cuenta de remesas sumó 57,366 millones de dólares, cifra superior a la de 50,529 millones de dólares observada en 2021. Por su parte, el superávit en 2022 se compara con el saldo acumulado a doce meses reportado en noviembre pasado de 56,756 millones de dólares (diciembre 2021 – noviembre 2022).

Saldo Acumulado de la Cuenta de Remesas en Periodos de 12 Meses

Millones de dólares, cifras acumuladas en los últimos doce meses al periodo que se indica



Cifras Ajustadas por Estacionalidad

Con datos desestacionalizados, en diciembre de 2022 los ingresos por remesas avanzaron a una tasa mensual de 5.6%, mientras que los egresos por remesas retrocedieron a una tasa mensual de 9.1%. De esta manera, el superávit de la cuenta de remesas en el último mes de 2022 se situó en 5,190 millones de dólares, mayor al de 4,902 millones de dólares que se observó en noviembre de 2022.

Saldo de la Cuenta de Remesas

Millones de dólares

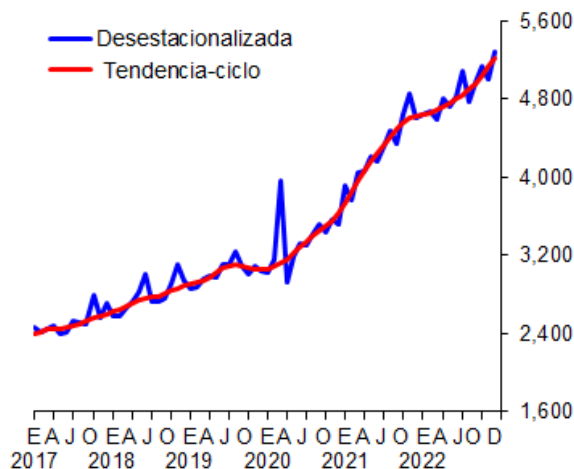
Datos desestacionalizados

	2021		2022				
	Dic.	Anual	Sep.	Oct.	Nov.	Dic.	Anual
Saldo	4,524	50,396	4,886	5,040	4,902	5,190	57,367
Ingresos	4,615	51,451	4,972	5,131	5,000	5,279	58,503
Egresos	92	1,055	86	91	99	90	1,136
Variaciones porcentuales anuales							
Saldo	31.6	27.6	15.2	10.4	2.9	14.7	13.8
Ingresos	30.9	27.3	14.4	10.6	3.0	14.4	13.7
Egresos	1.9	17.8	-18.1	23.4	8.3	-2.3	7.6
Variaciones porcentuales respecto al periodo anterior							
Saldo	-5.0		4.4	3.1	-2.7	5.9	
Ingresos	-4.9		4.2	3.2	-2.5	5.6	
Egresos	0.7		-5.8	5.7	8.5	-9.1	

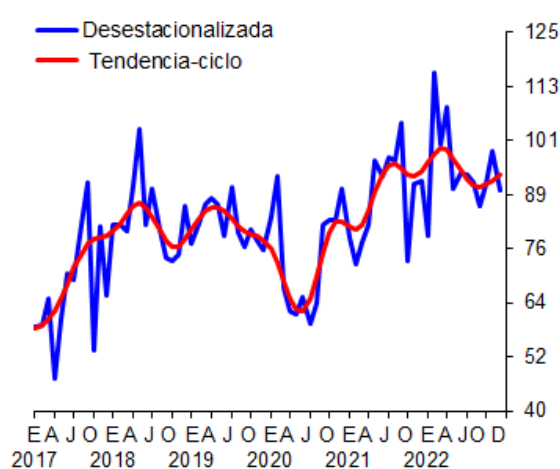
Remesas

Millones de dólares, series desestacionalizadas y de tendencia-ciclo

Ingresos por Remesas



Egresos por Remesas



Saldo de la Cuenta de Remesas

