

Ingresos y Egresos por Remesas, febrero de 2022¹

Cifras mensuales

- Los ingresos por remesas provenientes del exterior ascendieron a 3,910 millones de dólares en febrero de 2022, lo que implicó un crecimiento anual de 23.3%.
- Por su parte, las remesas enviadas por residentes en México al exterior mostraron un aumento anual de 59.6%, al alcanzar un nivel de 97 millones de dólares.
- Con estos resultados, el superávit de la cuenta de remesas de México con el resto del mundo fue de 3,813 millones de dólares, mayor al de 3,110 millones de dólares que se presentó en febrero de 2021.
- Con series desestacionalizadas, en el segundo mes de 2022 los ingresos por remesas exhibieron una disminución mensual de 0.3%, mientras que los egresos registraron una expansión mensual de 34.5%. Así, en febrero de 2022 el superávit de la cuenta de remesas se situó en 4,595 millones de dólares, menor al de 4,634 millones de dólares que se reportó en enero previo.

Cifras acumuladas en el periodo enero-febrero de 2022

- En el primer bimestre de 2022, el valor de los ingresos por remesas fue de 7,841 millones de dólares, monto superior al de 6,458 millones de dólares observado en igual lapso de 2021 y que significó un incremento anual de 21.4%.
- Durante los primeros dos meses de 2022, el 98.8% del total de los ingresos por remesas se realizó a través de transferencias electrónicas, al ubicarse en 7,747 millones de dólares. Por su parte, las remesas efectuadas en efectivo y especie² y las *money orders* representaron respectivamente el 0.8 y 0.4% del monto total, al registrar niveles de 64 y 30 millones de dólares, en el mismo orden.
- Los egresos por remesas sumaron 178 millones de dólares en el periodo enero – febrero de 2022, monto mayor al de 142 millones de dólares exhibido en el mismo lapso de 2021 y que implicó un alza anual de 25.6%.
- Con estos resultados, el saldo superavitario de la cuenta de remesas durante el primer bimestre de 2022 fue de 7,663 millones de dólares, cifra superior a la de 6,317 millones de dólares reportada en el periodo enero – febrero de 2021 y que representó un avance anual de 21.3%.

¹ La página de Internet de este Instituto Central alberga mayor información con periodicidad trimestral sobre remesas: la estadística de los ingresos por remesas provenientes del exterior desagregada por estado y municipio receptor, así como por país de origen y, en el caso de las remesas provenientes de Estados Unidos, por estado de origen, además de las remesas enviadas por residentes en México al exterior por país de destino.

<https://www.banxico.org.mx/SieInternet/consultarDirectorioInternetAction.do?sector=1&accion=consultarDirectorioCuadros&locale=es>

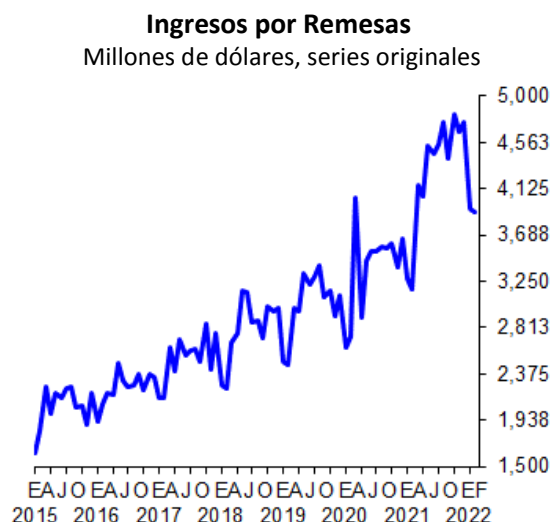
² Las cifras de remesas directas, es decir, las entregadas en efectivo y especie, son calculadas por el Instituto Nacional de Estadística y Geografía (INEGI) a partir de las Encuestas de Viajeros Internacionales y proporcionadas al Banco de México para la compilación y publicación de la estadística de la balanza de pagos. Los ingresos de las remesas directas para la publicación de la estadística mensual de remesas que se reporta en este boletín son estimaciones preliminares del Banco de México, mismas que se revisan trimestralmente con la estadística final proporcionada por el INEGI.

Cifras acumuladas para los últimos doce meses

- En los últimos doce meses (marzo 2021 – febrero 2022), el flujo acumulado de los ingresos por remesas se situó en 52,968 millones de dólares, mayor al flujo acumulado a doce meses en enero previo de 52,229 millones de dólares (febrero 2021 – enero 2022).
- En cuanto a las remesas enviadas al exterior, el flujo acumulado en los últimos doce meses (marzo 2021 – febrero 2022) alcanzó 1,093 millones de dólares, superior al reportado en enero pasado de 1,057 millones de dólares (febrero 2021 – enero 2022).
- Así, el superávit de la cuenta de remesas para los últimos doce meses (marzo 2021 – febrero 2022) resultó de 51,875 millones de dólares, mayor al flujo registrado a doce meses en enero de 2022 de 51,172 millones de dólares (febrero 2021 – enero 2022).

Ingresos

Los ingresos por remesas provenientes del exterior en febrero de 2022 ascendieron a 3,910 millones de dólares, los cuales se originaron de 10.4 millones de transacciones, con un envío promedio de 375 dólares. Así, en el mes que se reporta los ingresos por remesas aumentaron a una tasa anual de 23.3%, derivado de alzas de 15.6% en el número de envíos y de 6.7% en el valor de la remesa promedio.



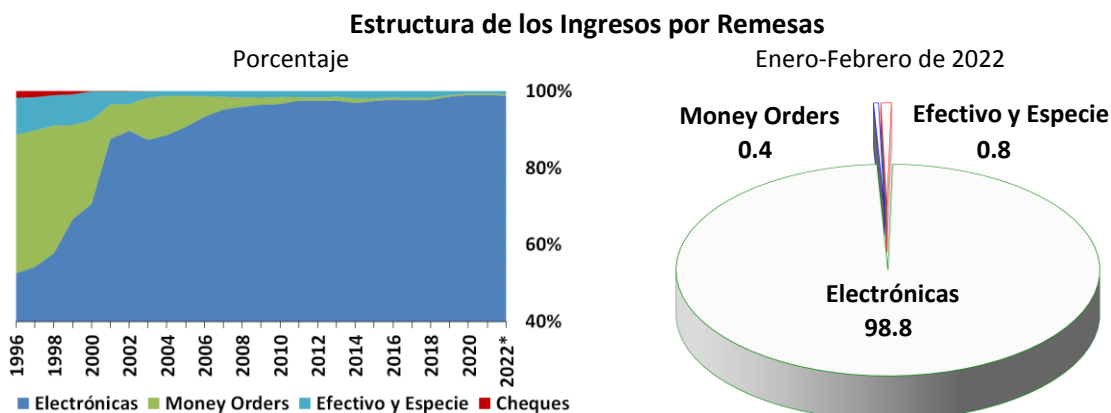
Para el primer bimestre de 2022, el valor acumulado de los ingresos por remesas se situó en 7,841 millones de dólares, cifra mayor a la de 6,458 millones de dólares observada en enero – febrero de 2021, lo que representó un crecimiento anual de 21.4%.

Ingresos por Remesas
Monto, número de transacciones y remesa promedio

	2021				2022		
	Anual	Feb.	Ene.-Feb.	Dic.	Ene.	Feb.	Ene.-Feb.
Monto de Remesas ^{1/}	51,586	3,171	6,458	4,752	3,931	3,910	7,841
Número de Remesas ^{2/}	136,581	9,032	18,622	12,556	10,589	10,440	21,029
Remesa Promedio ^{3/}	378	351	347	378	371	375	373
Variaciones porcentuales anuales							
Monto de Remesas	27.0	16.1	20.7	30.2	19.6	23.3	21.4
Número de Remesas	14.4	6.2	11.9	16.7	10.4	15.6	12.9
Remesa Promedio	11.0	9.3	7.8	11.6	8.3	6.7	7.5

^{1/}Millones de dólares; ^{2/}Miles de operaciones; ^{3/}Dólares.

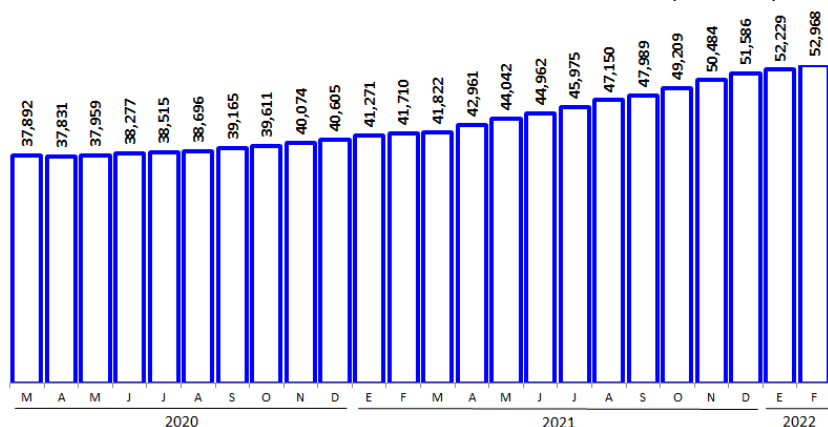
El 98.8% del total de los ingresos por remesas en el periodo enero – febrero de 2022 fue realizado mediante transferencias electrónicas, al sumar 7,747 millones de dólares. Por su parte, las remesas efectuadas en efectivo y especie y las *money orders* representaron respectivamente el 0.8 y 0.4% del monto total, al presentar niveles de 64 y 30 millones de dólares, en el mismo orden.



*Se refiere al periodo enero-febrero.

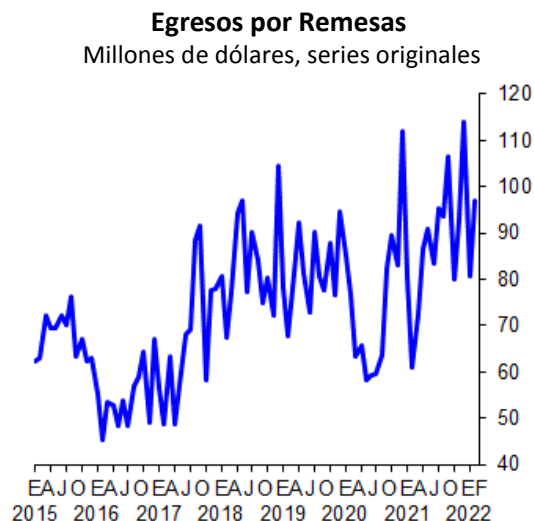
El flujo acumulado de los ingresos por remesas en los últimos doce meses (marzo 2021 – febrero 2022) se situó en 52,968 millones de dólares, monto superior al acumulado a doce meses en enero previo de 52,229 millones de dólares (febrero 2021 – enero 2022).

Flujos Acumulados de Ingresos por Remesas en Periodos de 12 Meses
Millones de dólares, cifras acumuladas en los últimos doce meses al periodo que se indica



Egresos

Las remesas enviadas al exterior por residentes en México en febrero de 2022 mostraron un nivel de 97 millones de dólares, las cuales se derivaron de 174 mil operaciones, con un envío promedio de 557 dólares. Así, los egresos por remesas exhibieron un avance anual de 59.6%, que fue resultado de expansiones de 11.5% en el número de transferencias y de 43.1% en el monto de la remesa promedio.



El valor acumulado de los egresos por remesas durante el lapso enero – febrero de 2022 fue de 178 millones de dólares, cifra mayor a la de 142 millones de dólares que se presentó en igual periodo de 2021 y que representó un incremento anual de 25.6%.

Egresos por Remesas
Monto, número de transacciones y remesa promedio

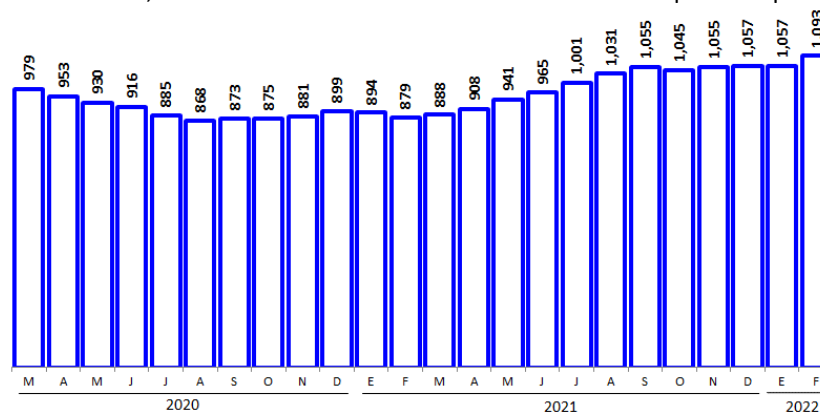
	2021				2022		
	Anual	Feb.	Ene.-Feb.	Dic.	Ene.	Feb.	Ene.-Feb.
Monto de Remesas ^{1/}	1,057	61	142	114	81	97	178
Número de Remesas ^{2/}	2,055	156	319	200	168	174	342
Remesa Promedio ^{3/}	514	389	444	571	481	557	520
Variaciones porcentuales anuales							
Monto de Remesas	17.6	-20.7	-12.5	1.8	0.0	59.6	25.6
Número de Remesas	4.7	-12.1	-17.6	-4.7	3.4	11.5	7.4
Remesa Promedio	12.4	-9.9	6.3	6.9	-3.3	43.1	17.0

^{1/}Millones de dólares; ^{2/}Miles de operaciones; ^{3/}Dólares.

En los últimos doce meses (marzo 2021 – febrero 2022), el flujo acumulado de las remesas enviadas al exterior por residentes en México resultó de 1,093 millones de dólares, superior al flujo acumulado a doce meses en enero pasado de 1,057 millones de dólares (febrero 2021 – enero 2022).

Flujos Acumulados de Egresos por Remesas en Periodos de 12 Meses

Millones de dólares, cifras acumuladas en los últimos doce meses al periodo que se indica

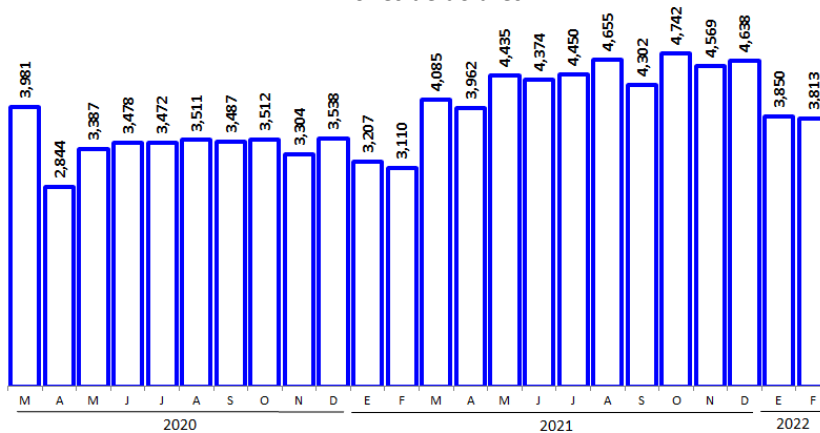


Saldo

Con estos resultados, en febrero de 2022 el superávit de la cuenta de remesas de México con el resto del mundo alcanzó 3,813 millones de dólares, mayor al de 3,110 millones de dólares que se registró en el mismo mes de 2021. Para el primer bimestre de 2022, el saldo de la cuenta de remesas sumó 7,663 millones de dólares, cifra superior a la de 6,317 millones de dólares reportada en el primer bimestre de 2021.

Saldo de la Cuenta de Remesas

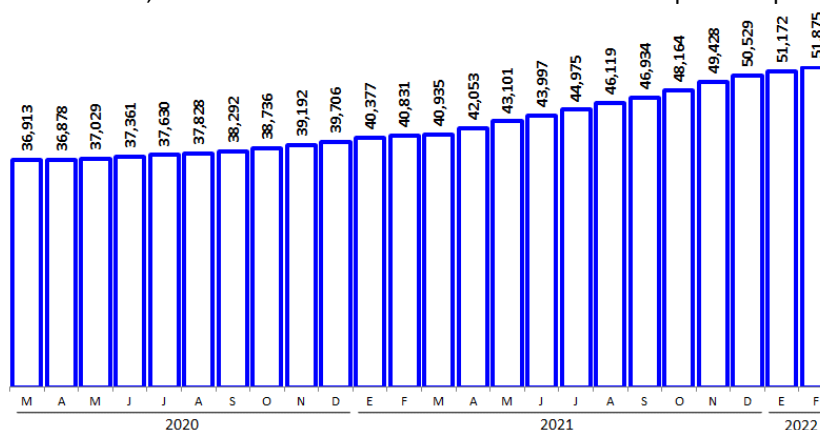
Millones de dólares



El saldo por remesas acumulado en los últimos doce meses (marzo 2021 – febrero 2022) se ubicó en 51,875 millones de dólares, en tanto que en enero pasado resultó de 51,172 millones de dólares (febrero 2021 – enero 2022).

Saldo Acumulado de la Cuenta de Remesas en Periodos de 12 Meses

Millones de dólares, cifras acumuladas en los últimos doce meses al periodo que se indica



Cifras Ajustadas por Estacionalidad

Con datos desestacionalizados, en febrero de 2022 los ingresos por remesas disminuyeron a una tasa mensual de 0.3%, mientras que los egresos por remesas se incrementaron en 34.5%. De esta manera, el superávit de la cuenta de remesas en el segundo mes de 2022 se situó en 4,595 millones de dólares, inferior al de 4,634 millones de dólares que se observó en enero de 2022.

Saldo de la Cuenta de Remesas

Millones de dólares

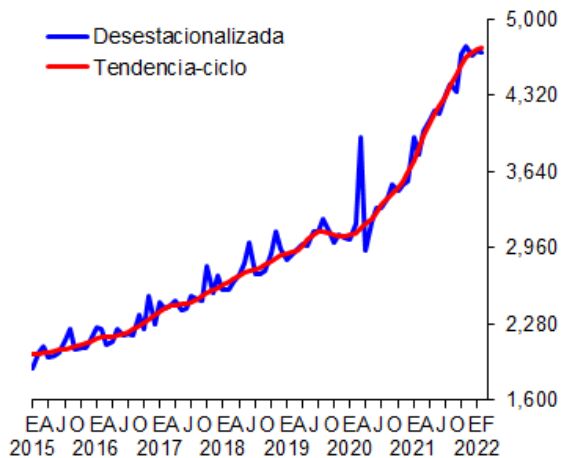
Datos desestacionalizados

	2021				2022		
	Anual	Feb.	Ene.-Feb.	Dic.	Ene.	Feb.	Ene.-Feb.
Saldo	50,401	3,731	7,597	4,581	4,634	4,595	9,229
Ingresos	51,456	3,799	7,744	4,673	4,713	4,702	9,415
Egresos	1,055	68	147	92	79	107	186
Variaciones porcentuales anuales							
Saldo	27.6	21.0	25.8	32.2	19.9	23.2	21.5
Ingresos	27.4	19.8	24.7	31.4	19.5	23.8	21.6
Egresos	18.1	-22.7	-14.4	1.5	0.1	57.3	26.5
Variaciones porcentuales respecto del periodo anterior							
Saldo	27.6	-3.5		-1.9	1.2	-0.8	
Ingresos	27.4	-3.7		-1.9	0.9	-0.3	
Egresos	18.1	-14.4		-1.9	-13.7	34.5	

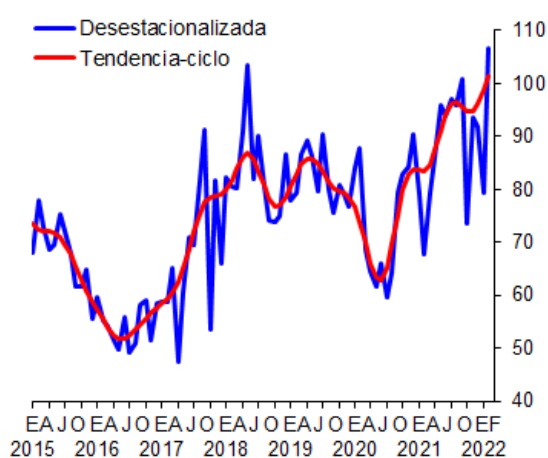
Remesas

Millones de dólares, series desestacionalizadas y de tendencia-ciclo

Ingresos por Remesas



Egresos por Remesas



Saldo de la Cuenta de Remesas

